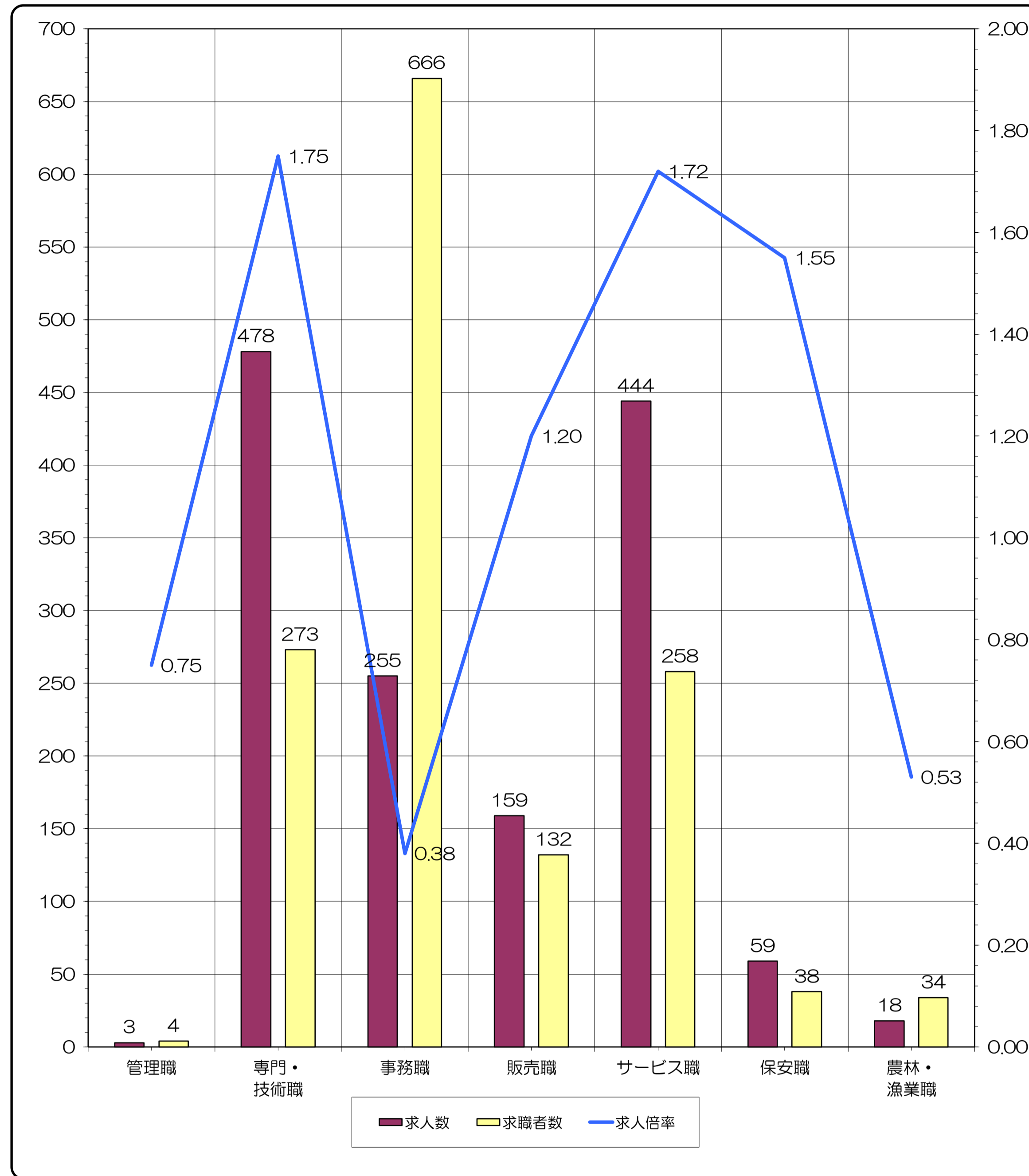


求人・求職バランスシート-1(常用計)

2026年 5月度



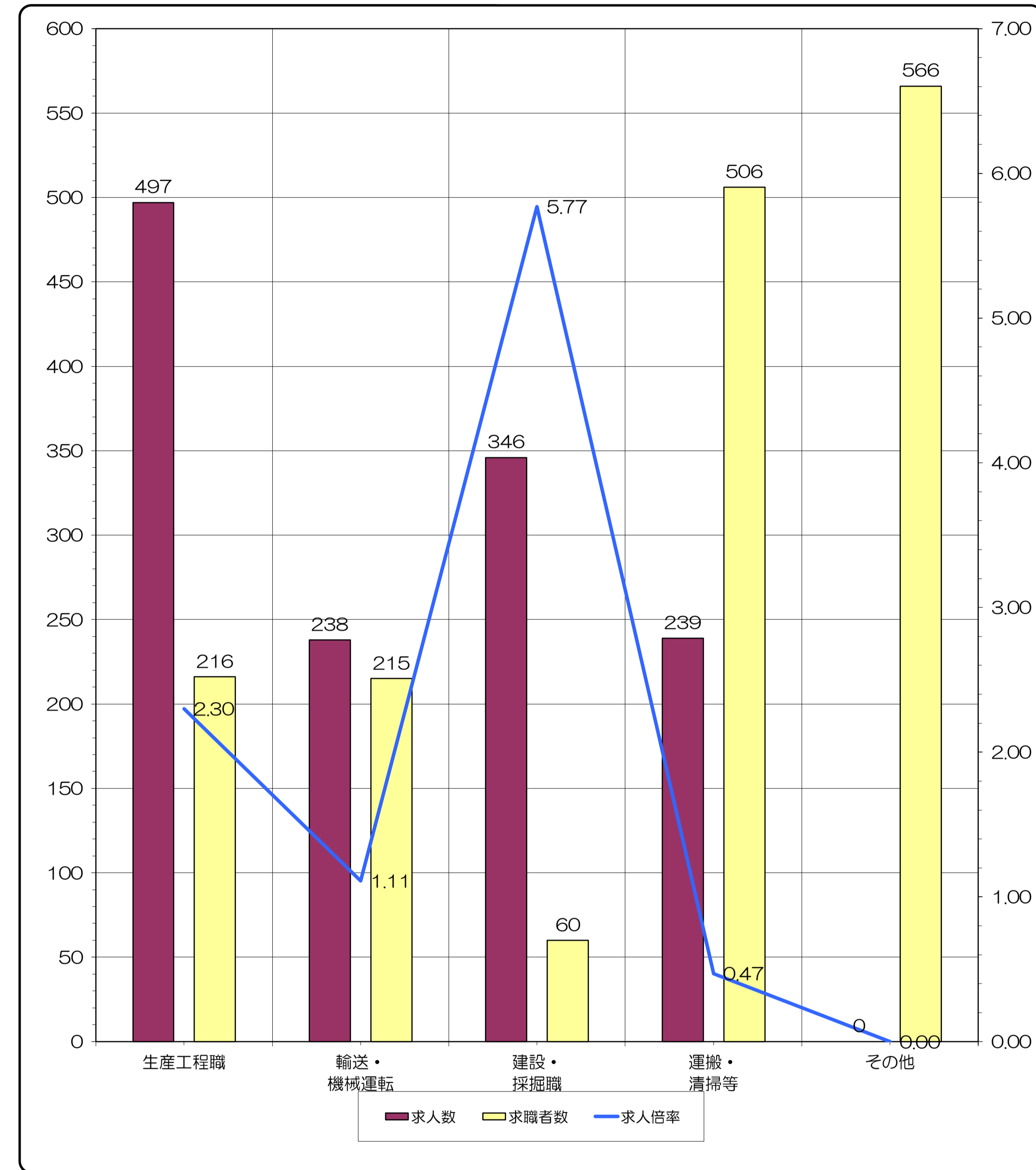
※求人数・求職者数は左目盛（人）、求人倍率は右目盛（倍）

	管理職	専門・技術職	事務職	販売職	サービス職	保安職	農林・漁業職
求人数	3	478	255	159	444	59	18
求職者数	4	273	666	132	258	38	34
求人倍率	0.75	1.75	0.38	1.20	1.72	1.55	0.53

- (注) 1 求人数・求職者数・求人倍率は、正式にはそれぞれ有効求人数・有効求職者数（ハローワーク利用登録者）・有効求人倍率（オンライン登録者除く）といたします。
- 2 求人倍率は、求職者1人あたりの求人募集数を意味しています。
- 3 「職業」の合計欄には、[管理職][農林漁業職][職業分類不能]を含みます。
- 4 臨時的雇用（雇用期間4ヶ月未満）は集計対象から除いています。

求人・求職バランスシート-2(常用計)

2026年 5月度



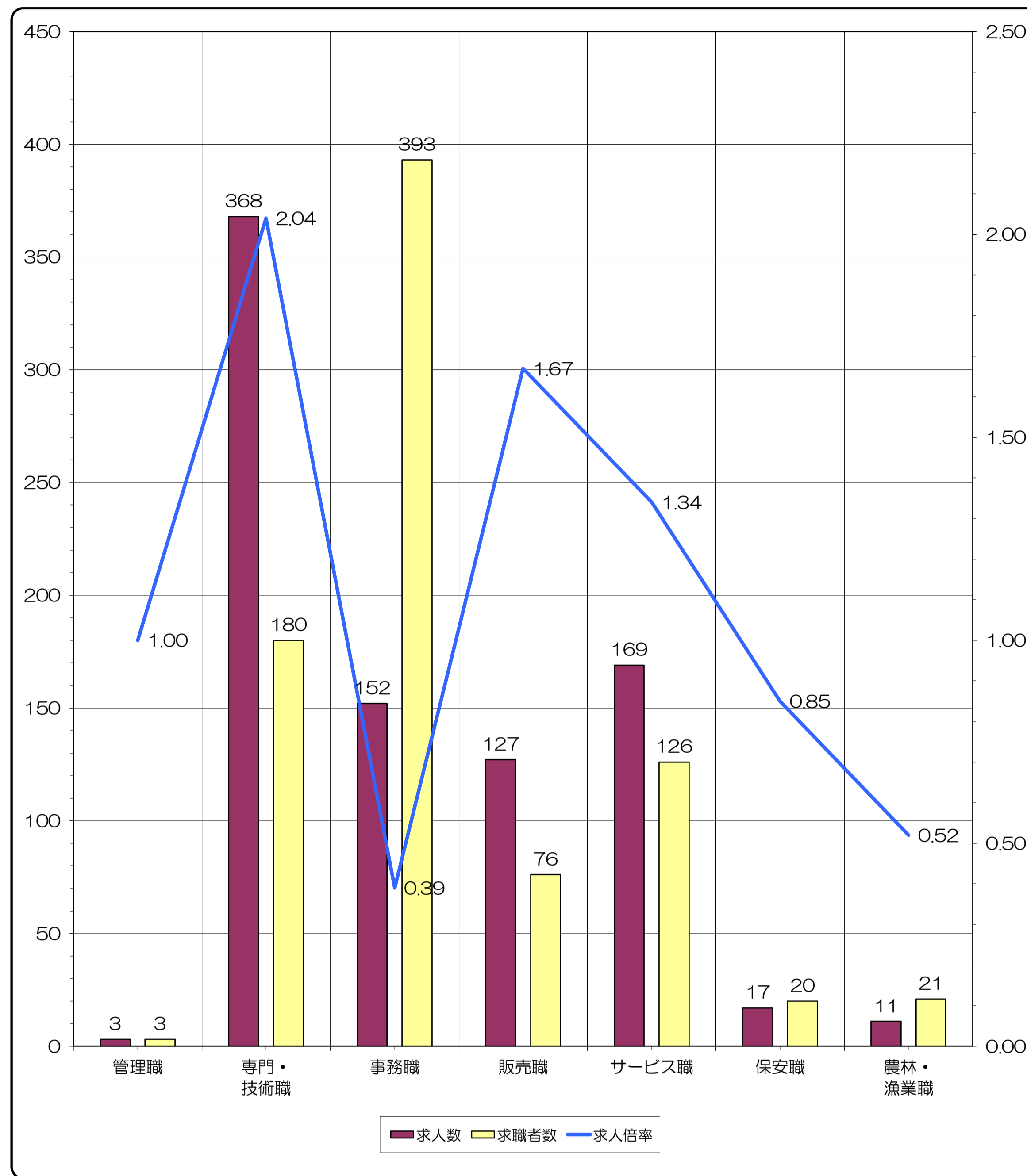
※求人数・求職者数は左目盛（人）、求人倍率は右目盛（倍）

	生産工程職	輸送・機械運転	建設・採掘職	運搬・清掃等	その他	合計
求人数	497	238	346	239	0	2,736
求職者数	216	215	60	506	566	2,968
求人倍率	2.30	1.11	5.77	0.47	0.00	0.92

- (注) 1 求人数・求職者数・求人倍率は、正式にはそれぞれ有効求人数・有効求職者数（ハローワーク利用登録者）・有効求人倍率（オンライン登録者除く）といたします。
- 2 求人倍率は、求職者1人あたりの求人募集数を意味しています。
- 3 「職業」の合計欄には、[管理職][農林漁業職][職業分類不能]を含みます。
- 4 臨時的雇用（雇用期間4ヶ月未満）は集計対象から除いています。

求人・求職バランスシート-1(常用)

2026年 5月度



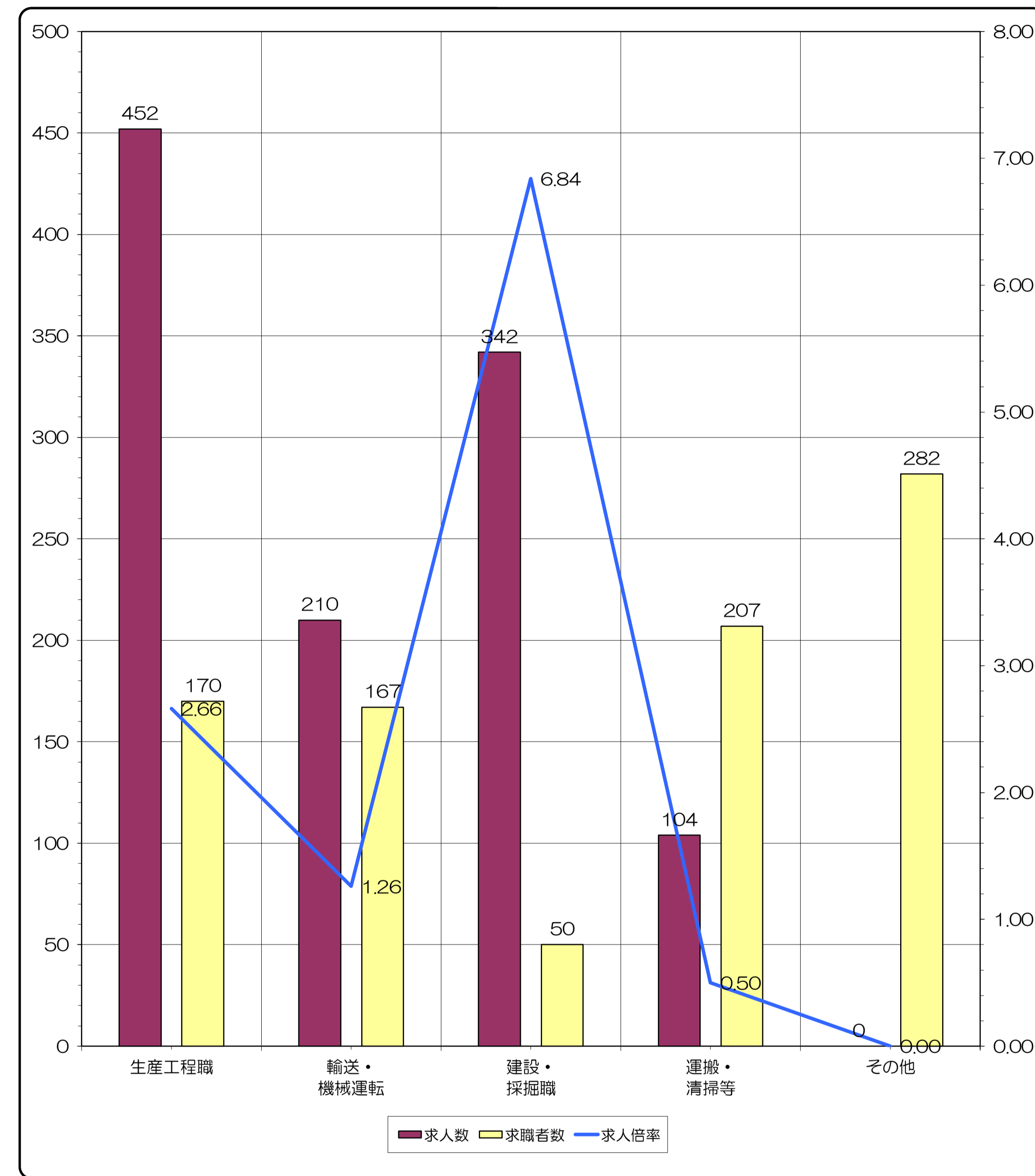
※求人数・求職者数は左目盛(人)、求人倍率は右目盛(倍)

	管理職	専門・技術職	事務職	販売職	サービス職	保安職	農林・漁業職
求人数	3	368	152	127	169	17	11
求職者数	3	180	393	76	126	20	21
求人倍率	1.00	2.04	0.39	1.67	1.34	0.85	0.52

(注) 1 求人数・求職者数・求人倍率は、正式にはそれぞれ有効求人数・有効求職者数(ハローワーク利用登録者)・有効求人倍率(オンライン登録者除く)といたします。
 2 求人倍率は、求職者1人あたりの求人募集数を意味しています。
 3 臨時的雇用(雇用期間4ヶ月未満)は集計対象から除いています。

求人・求職バランスシート-2(常用)

2026年 5月度



※求人数・求職者数は左目盛(人)、求人倍率は右目盛(倍)

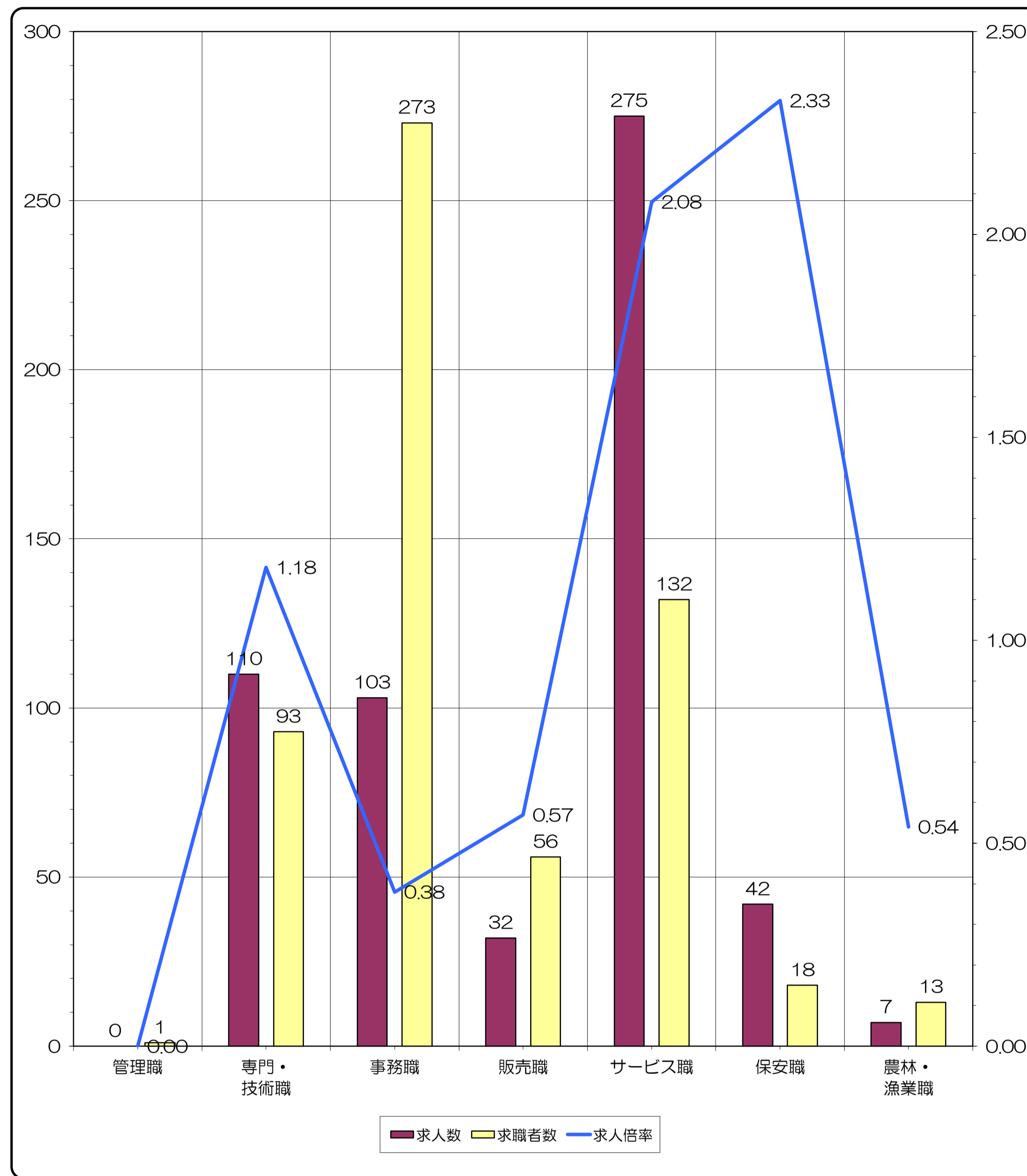
	生産工程職	輸送・機械運転	建設・採掘職	運搬・清掃等	その他	合計
求人数	452	210	342	104	0	1,955
求職者数	170	167	50	207	282	1,695
求人倍率	2.66	1.26	6.84	0.50	0.00	1.15

(注) 1 求人数・求職者数・求人倍率は、正式にはそれぞれ有効求人数・有効求職者数(ハローワーク利用登録者)・有効求人倍率(オンライン登録者除く)といたします。
 2 求人倍率は、求職者1人あたりの求人募集数を意味しています。
 3 臨時的雇用(雇用期間4ヶ月未満)は集計対象から除いています。

求人・求職バランスシート-1(常用的パート) 求人・求職バランスシート-2(常用的パート)

2026年 5月度

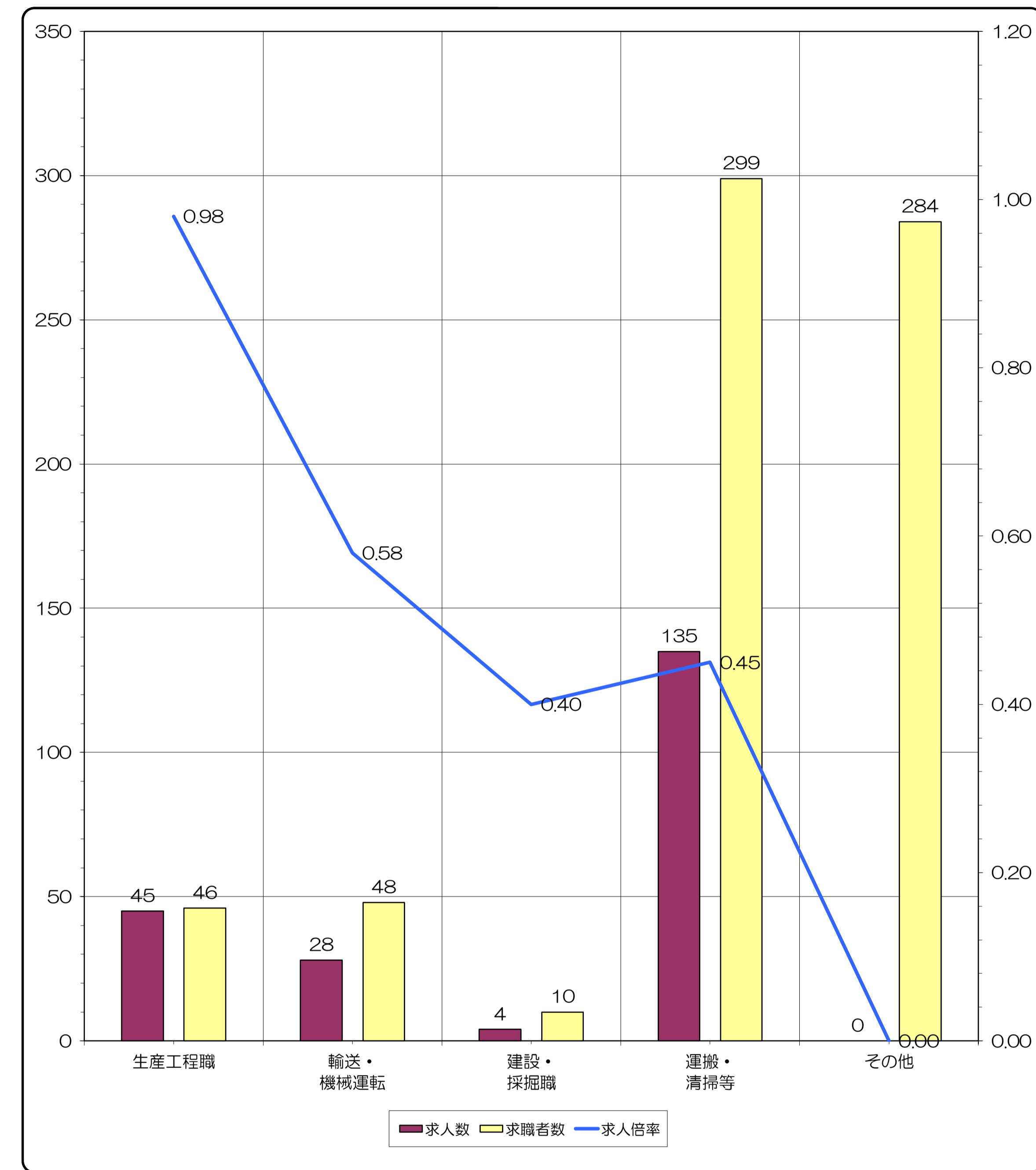
2026年 5月度



※求人数・求職者数は左目盛(人)、求人倍率は右目盛(倍)

	管理職	専門・技術職	事務職	販売職	サービス職	保安職	農林・漁業職
求人数	0	110	103	32	275	42	7
求職者数	1	93	273	56	132	18	13
求人倍率	0.00	1.18	0.38	0.57	2.08	2.33	0.54

(注) 1 求人数・求職者数・求人倍率は、正式にはそれぞれ有効求人数・有効求職者数(ハローワーク利用登録者)・有効求人倍率(オンライン登録者除く)といたします。
 2 求人倍率は、求職者1人あたりの求人募集数を意味しています。
 3 臨時的雇用(雇用期間4ヶ月未満)は集計対象から除いています。



※求人数・求職者数は左目盛(人)、求人倍率は右目盛(倍)

	生産工程職	輸送・機械運転	建設・採掘職	運搬・清掃等	その他	合計
求人数	45	28	4	135	0	781
求職者数	46	48	10	299	284	1,273
求人倍率	0.98	0.58	0.40	0.45	0.00	0.61

(注) 1 求人数・求職者数・求人倍率は、正式にはそれぞれ有効求人数・有効求職者数(ハローワーク利用登録者)・有効求人倍率(オンライン登録者除く)といたします。
 2 求人倍率は、求職者1人あたりの求人募集数を意味しています。
 3 臨時的雇用(雇用期間4ヶ月未満)は集計対象から除いています。