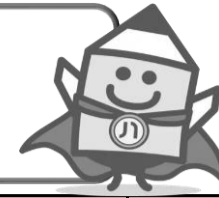


ハローワーク求人情報一覧(鹿嶋・潮来フルタイム)

- ◎ 詳しい内容を知りたい方、面接を希望される方はハローワークの紹介窓口へお問い合わせください。
- ◎ 面接にはハローワークが発行する紹介状が必要です。
- ◎ 下記の賃金欄は月額表示のため、賃金形態が月給制以外の場合でも月換算額で表示しています。
- ◎ 応募状況によっては、すでに別の方が採用決定済となっている場合がありますのでご注意ください。



ハローワーク常陸鹿嶋
(常陸鹿嶋公共職業安定所)
Tel. 0299-83-2318
(部門コード 41#)

職種	年齢指針	賃金(形態)	求人者名	所在地・就業場所	就業時間	加入保険	必要な免許資格
医務室/看護師 正社員 採用人数 1人	64歳以下 定年を上限	月給 261,900) 271,900	社会福祉法人 江戸川豊生会 特別養護老人ホーム 福楽園 08120-3453061	茨城県潮来市上戸192-1 (従業員数 87人) 茨城県潮来市	(1)8時30分~17時30分	雇用・労災・健康・厚生	普通自動車運転免許あれば尚可(AT限定可) 看護師あれば尚可 准看護師必須
一般作業員(製鉄プラント)/未経験者歓迎 正社員 採用人数 2人	59歳以下 定年を上限	月給 190,000) 280,000	辰和工業 株式会社 鹿島事業所 08120-3430261	茨城県鹿嶋市新浜21 (従業員数 16人) 茨城県鹿嶋市	(1)8時00分~17時00分	雇用・労災・健康・厚生	普通自動車運転免許必須(AT限定可)
調理・販売(からあげ専門源まる商店/鹿嶋) 正社員 採用人数 1人	59歳以下 定年を上限	月給 280,000) 380,000	株式会社 源之丞 08120-3434861	茨城県潮来市潮来6085-1 (従業員数 0人) 茨城県鹿嶋市	又は10時00分~22時00分の間の8時間程度	雇用・労災・健康・厚生	(AT限定可)
農機具整備作業/正社員/週休2日 正社員 採用人数 1人	不問 不問	月給 250,000) 270,000	株式会社 新萬工舎 08120-3361761	茨城県潮来市牛堀560-1 (従業員数 4人) 茨城県潮来市	(1)8時00分~17時00分	雇用・労災・健康・厚生	(AT限定可) 二級自動車整備士必須 中型自動車免許必須
鍛冶工、仕上げ工、配管工、 正社員 採用人数 2人	18歳~59歳 定年を上限	月給 251,000) 400,000	株式会社 統上工業 08120-3345761	茨城県鹿嶋市榎木587-8 (従業員数 5人) 茨城県鹿嶋市	(1)7時45分~16時45分	雇用・労災・健康・厚生	普通自動車運転免許必須(AT限定可) 玉掛技能者あれば尚可 ガス溶接技能者あれば尚可
生産管理/年間休日127日 正社員 採用人数 1人	59歳以下 定年を上限	月給 228,300) 281,200	三愛理研 株式会社 08120-3427961	茨城県潮来市島須3075-11(潮来工業団地内) (従業員数 47人) 茨城県潮来市	(1)8時40分~17時30分	雇用・労災・健康・厚生・その他	普通自動車運転免許必須(AT限定可) 危険物取扱者(乙種)あれば尚可
【資格不要】眼科クリニックの看護助手・診療サポート 正社員 採用人数 1人	59歳以下 定年を上限	月給 210,000) 250,000	医療法人社団澄隆会 井上眼科医院 08120-3428161	茨城県鹿嶋市宮中8-9-30 (従業員数 20人) 茨城県鹿嶋市	(1)9時00分~18時00分	雇用・労災・健康・厚生・財形	(AT限定可)
運営・管理スタッフ 正社員 採用人数 2人	65歳以下 定年を上限	月給 220,000) 300,000	株式会社 いたこ (道の駅いたこ) 08120-3373061	茨城県潮来市前川1326-1 (従業員数 79人) 茨城県潮来市	(1)8時00分~17時00分 (2)9時00分~18時00分 (3)10時30分~19時30分	雇用・労災・健康・厚生	普通自動車運転免許必須(AT限定可) 牽引免許あれば尚可
手元作業員/未経験者大歓迎 貢献できる仕事です!! 正社員 採用人数 2人	59歳以下 定年を上限	月給 250,000) 350,000	株式会社 高野臨海商事 08120-3371961	茨城県鹿嶋市平井東4-5-9 (従業員数 25人) 茨城県鹿嶋市	(1)8時00分~17時00分	雇用・労災・健康・厚生	普通自動車運転免許必須(AT限定可) 大型自動車免許あれば尚可 中型自動車免許あれば尚可
ゆうパック等配達/鹿嶋 正社員以外 採用人数 2人	不問 不問	時給 212,800) 212,800	日本郵便株式会社 郵便事業総本部 鹿嶋郵便局 08120-3388761	茨城県鹿嶋市鉢形1527-2鹿嶋郵便局 (従業員数 170人) 茨城県鹿嶋市	(1)7時50分~16時50分 又は7時50分~21時05分の間の8時間程度	雇用・労災・健康・厚生	普通自動車運転免許必須(AT限定可)

かんたん求人検索

鹿行地域の求人を簡単に検索できる!!



インターネットからも情報を絶賛公開中!

ワンクリック 求人検索

直近1週間の鹿行地域の求人 がすぐみれる



ハローワーク常陸鹿嶋公式 X (旧Twitter)では、鹿行地域の情報を随時発信中です。ぜひ、二次元コード

