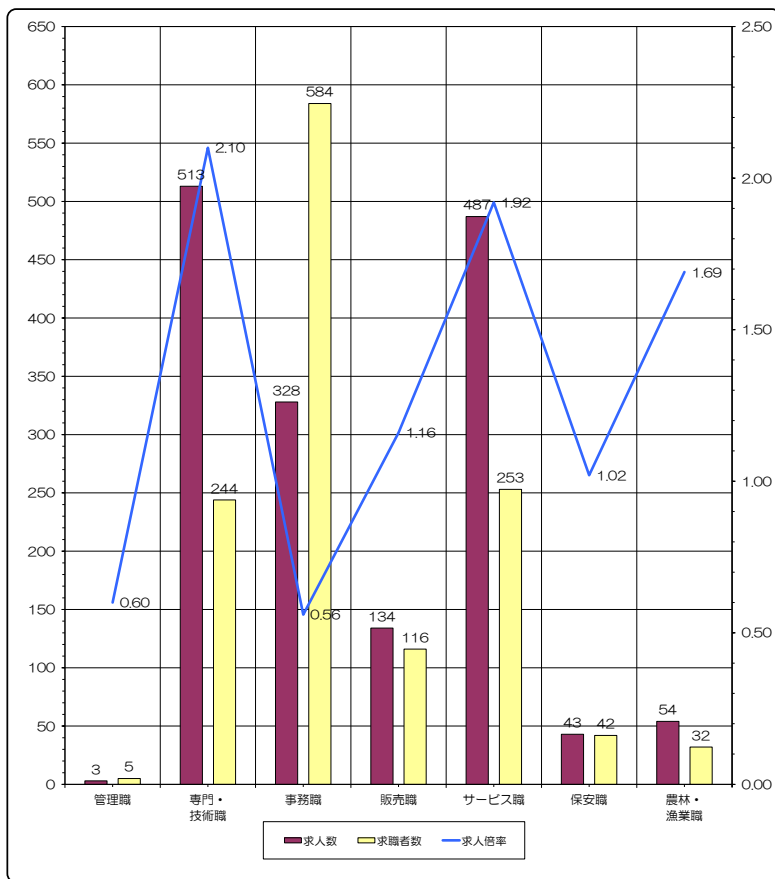


求人・求職バランスシート-1(常用計)

2026年 3月度



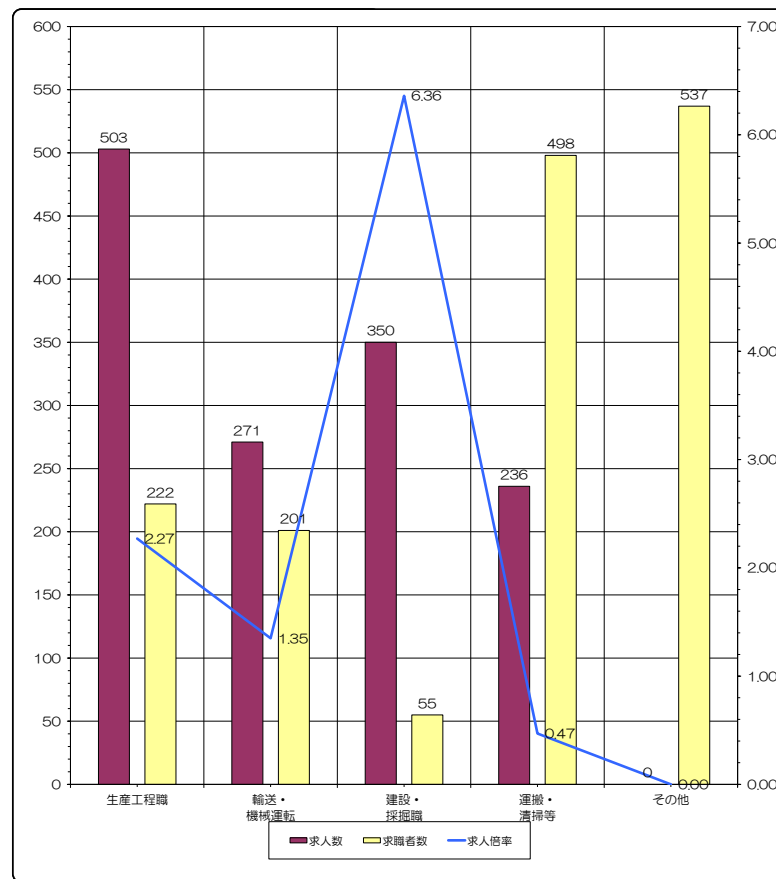
※求人数・求職者数は左目盛（人）、求人倍率は右目盛（倍）

	管理職	専門・技術職	事務職	販売職	サービス職	保安職	農林・漁業職
求人数	3	513	328	134	487	43	54
求職者数	5	244	584	116	253	42	32
求人倍率	0.60	2.10	0.56	1.16	1.92	1.02	1.69

- (注) 1 求人数・求職者数・求人倍率は、正式にはそれぞれ有効求人数・有効求職者数（ハローワーク利用登録者）・有効求職者数（オンライン登録者除く）といたします。
 2 求人倍率は、求職者1人あたりの求人募集数を意味しています。
 3 「職業」の合計欄には、【管理職】【農林漁業職】【職業分類不能】を含みます。
 4 臨時的雇用（雇用期間4ヶ月未満）は集計対象から除いています。

求人・求職バランスシート-2(常用計)

2026年 3月度



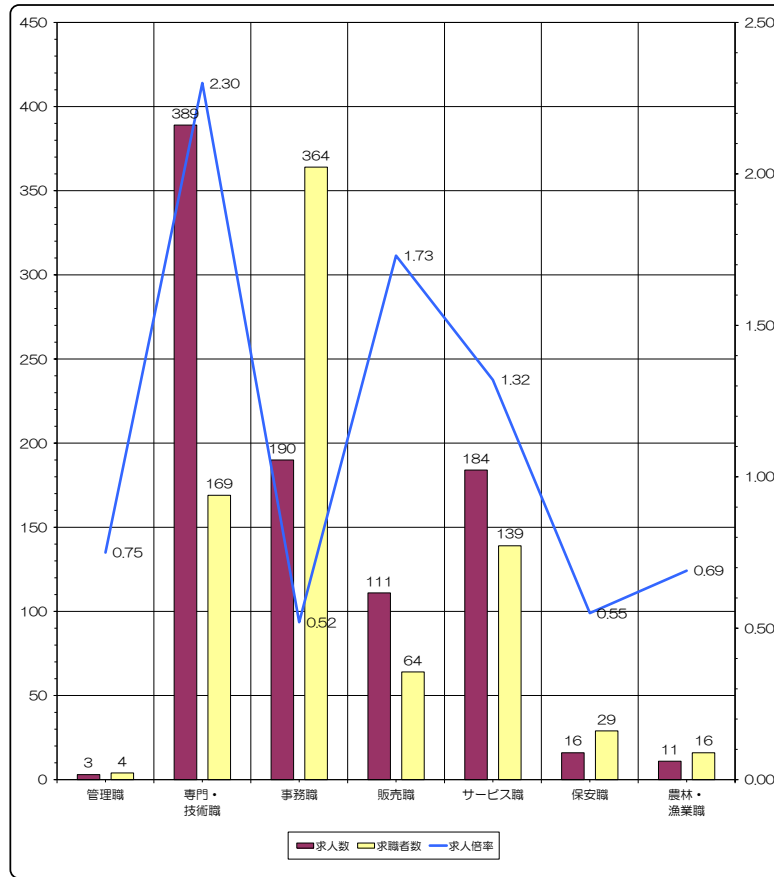
※求人数・求職者数は左目盛（人）、求人倍率は右目盛（倍）

	生産工程職	輸送・機械運転	建設・採掘職	運搬・清掃等	その他	合計
求人数	503	271	350	236	0	2,922
求職者数	222	201	55	498	537	2,789
求人倍率	2.27	1.35	6.36	0.47	0.00	1.05

- (注) 1 求人数・求職者数・求人倍率は、正式にはそれぞれ有効求人数・有効求職者数（ハローワーク利用登録者）・有効求職者数（オンライン登録者除く）といたします。
 2 求人倍率は、求職者1人あたりの求人募集数を意味しています。
 3 「職業」の合計欄には、【管理職】【農林漁業職】【職業分類不能】を含みます。
 4 臨時的雇用（雇用期間4ヶ月未満）は集計対象から除いています。

求人・求職バランスシート-1(常用)

2026年3月度



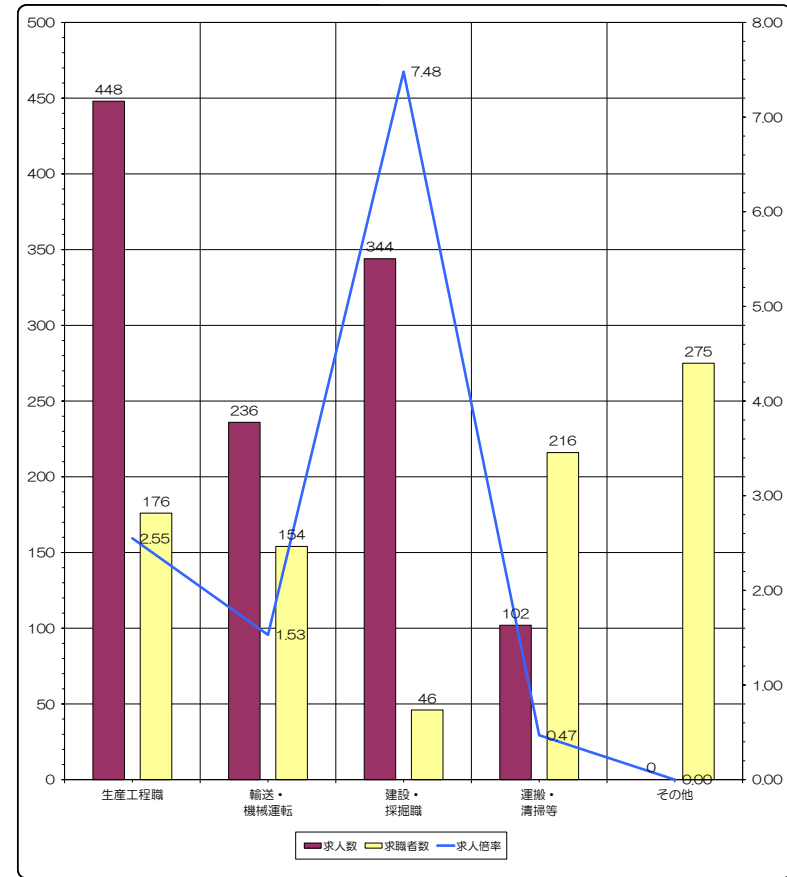
※求人・求職者は左目盛(人)、求人倍率は右目盛(倍)

	管理職	専門・技術職	事務職	販売職	サービス職	保安職	農林・漁業職
求人	3	389	190	111	184	16	11
求職者	4	169	364	64	139	29	16
求人倍率	0.75	2.30	0.52	1.73	1.32	0.55	0.69

- (注) 1 求人・求職者数・求人倍率は、正式にはそれぞれ有効求人・有効求職者数(ハローワーク利用登録者)・有効求人倍率(オンライン登録者除く)といひます。
 2 求人倍率は、求職者1人あたりの求人募集数を意味しています。
 3 臨時的雇用(雇用期間4ヶ月未満)は集計対象から除いています。

求人・求職バランスシート-2(常用)

2026年3月度



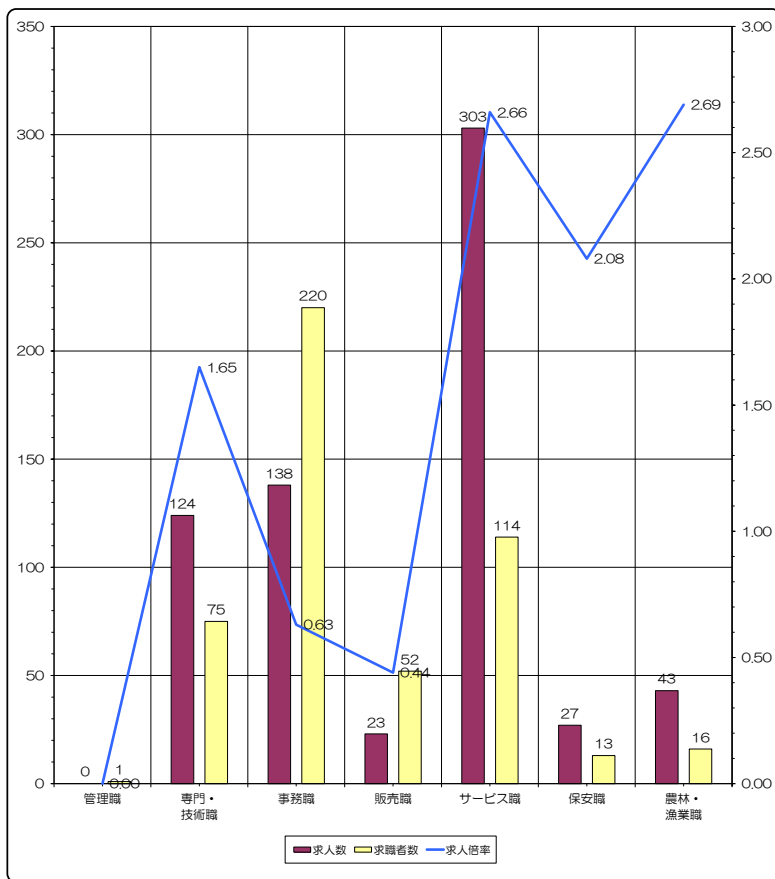
※求人・求職者は左目盛(人)、求人倍率は右目盛(倍)

	生産工程職	輸送・機械運転	建設・探掘職	運輸・清掃等	その他	合計
求人	448	236	344	102	0	2,034
求職者	176	154	46	216	275	1,652
求人倍率	2.55	1.53	7.48	0.47	0.00	1.23

- (注) 1 求人・求職者数・求人倍率は、正式にはそれぞれ有効求人・有効求職者数(ハローワーク利用登録者)・有効求人倍率(オンライン登録者除く)といひます。
 2 求人倍率は、求職者1人あたりの求人募集数を意味しています。
 3 臨時的雇用(雇用期間4ヶ月未満)は集計対象から除いています。

求人・求職バランスシート-1(常用的パート) 求人・求職バランスシート-2(常用的パート)

2026年 3月度

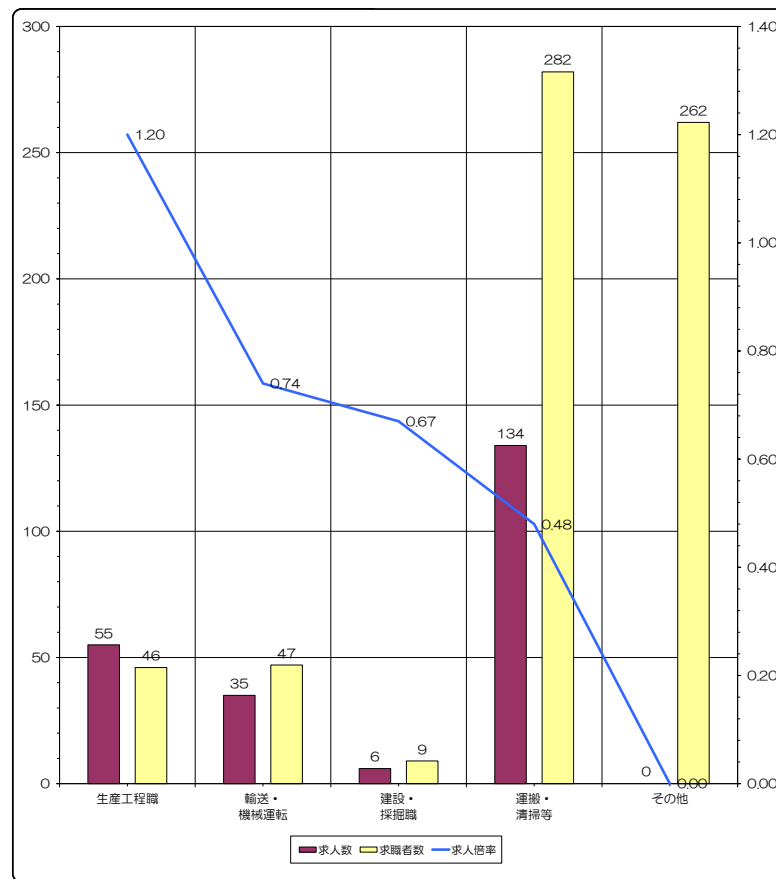


※求人数・求職者数は左目盛(人)、求人倍率は右目盛(倍)

	管理職	専門・技術職	事務職	販売職	サービス職	保安職	農林・漁業職
求人数	0	124	138	23	303	27	43
求職者数	1	75	220	52	114	13	16
求人倍率	0.00	1.65	0.63	0.44	2.66	2.08	2.69

- (注) 1 求人数・求職者数・求人倍率は、正式にはそれぞれ有効求人数・有効求職者数(ハローワーク利用登録者)・有効求人倍率(オンライン登録者除く)といえます。
 2 求人倍率は、求職者1人あたりの求人募集数を意味しています。
 3 臨時的雇用(雇用期間4ヶ月未満)は集計対象から除いています。

2026年 3月度



※求人数・求職者数は左目盛(人)、求人倍率は右目盛(倍)

	生産工程職	輸送・機械運転	建設・探掘職	運輸・清掃等	その他	合計
求人数	55	35	6	134	0	888
求職者数	46	47	9	282	262	1,137
求人倍率	1.20	0.74	0.67	0.48	0.00	0.78

- (注) 1 求人数・求職者数・求人倍率は、正式にはそれぞれ有効求人数・有効求職者数(ハローワーク利用登録者)・有効求人倍率(オンライン登録者除く)といえます。
 2 求人倍率は、求職者1人あたりの求人募集数を意味しています。
 3 臨時的雇用(雇用期間4ヶ月未満)は集計対象から除いています。