

# 求人・求職バランスシート-1(常用計)

2026年 2月度



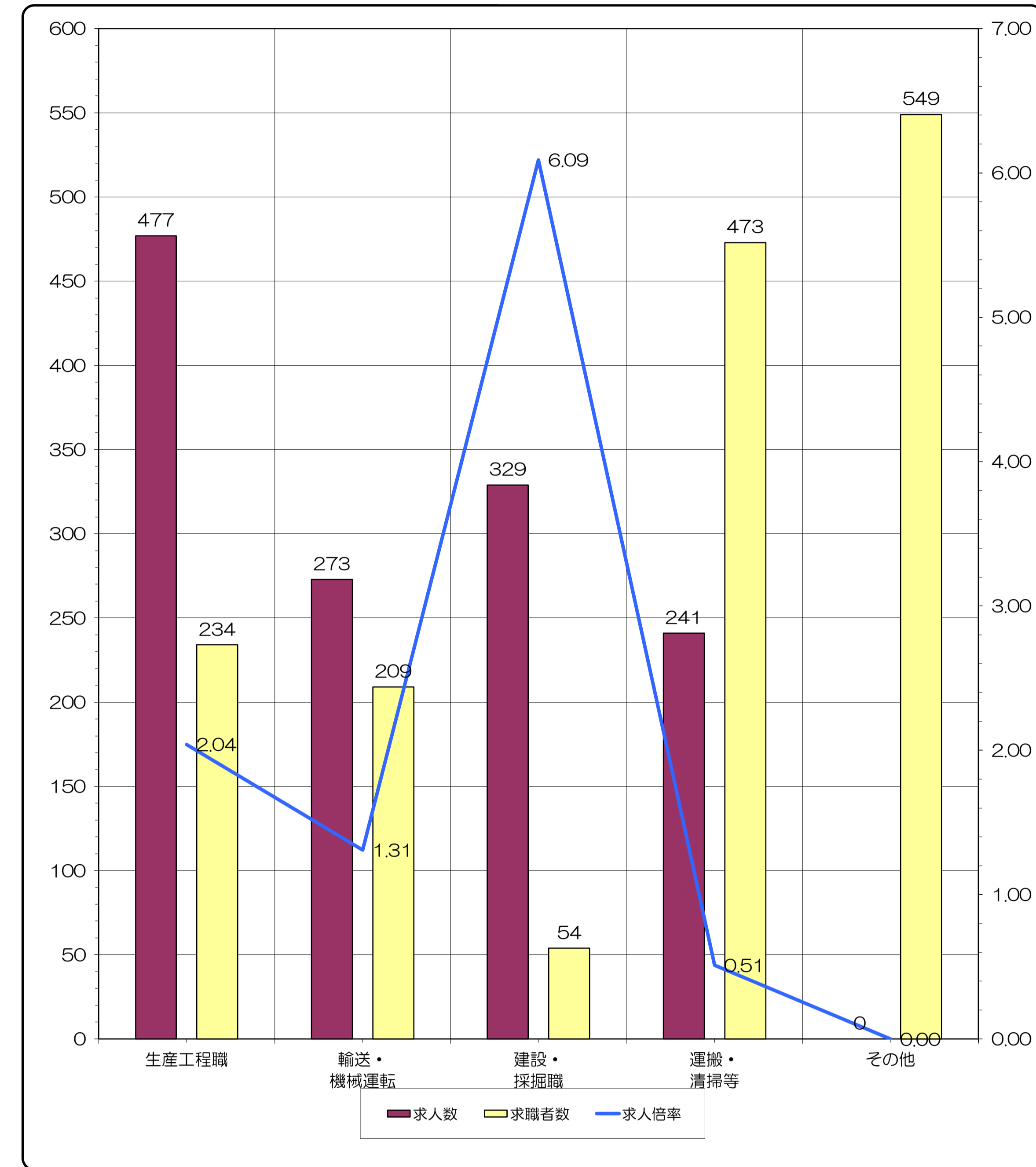
※求人数・求職者数は左目盛（人）、求人倍率は右目盛（倍）

	管理職	専門・技術職	事務職	販売職	サービス職	保安職	農林・漁業職
求人数	5	537	307	140	499	33	56
求職者数	4	212	523	122	236	37	35
求人倍率	1.25	2.53	0.59	1.15	2.11	0.89	1.60

- (注) 1 求人数・求職者数・求人倍率は、正式にはそれぞれ有効求人数・有効求職者数（ハローワーク利用登録者）・有効求人倍率（オンライン登録者除く）といたします。
- 2 求人倍率は、求職者1人あたりの求人募集数を意味しています。
- 3 「職業」の合計欄には、[管理職][農林漁業職][職業分類不能]を含みます。
- 4 臨時的雇用（雇用期間4ヶ月未満）は集計対象から除いています。

# 求人・求職バランスシート-2(常用計)

2026年 2月度



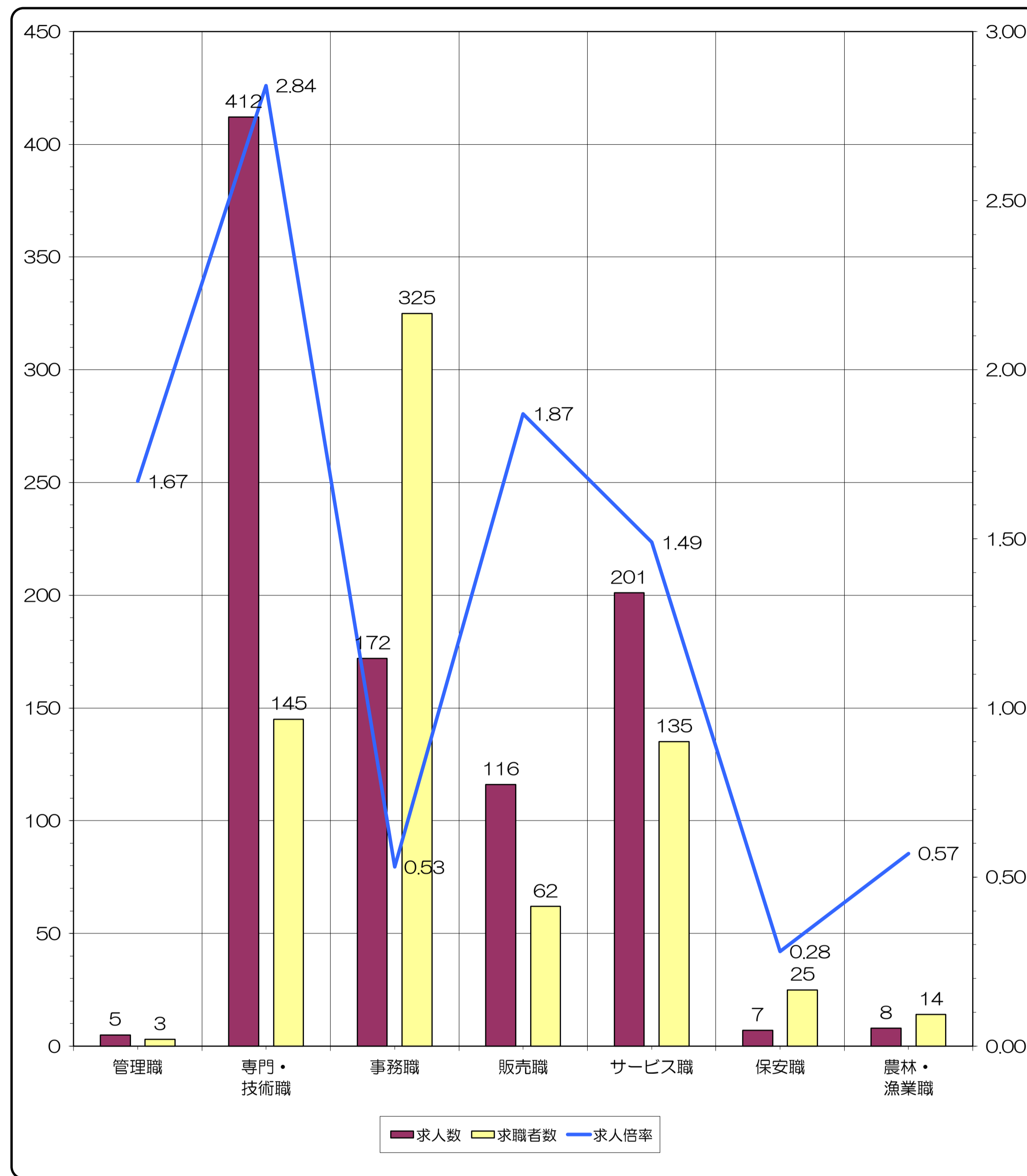
※求人数・求職者数は左目盛（人）、求人倍率は右目盛（倍）

	生産工程職	輸送・機械運転	建設・採掘職	運搬・清掃等	その他	合計
求人数	477	273	329	241	0	2,897
求職者数	234	209	54	473	549	2,688
求人倍率	2.04	1.31	6.09	0.51	0.00	1.08

- (注) 1 求人数・求職者数・求人倍率は、正式にはそれぞれ有効求人数・有効求職者数（ハローワーク利用登録者）・有効求人倍率（オンライン登録者除く）といたします。
- 2 求人倍率は、求職者1人あたりの求人募集数を意味しています。
- 3 「職業」の合計欄には、[管理職][農林漁業職][職業分類不能]を含みます。
- 4 臨時的雇用（雇用期間4ヶ月未満）は集計対象から除いています。

# 求人・求職バランスシート-1(常用)

2026年 2月度



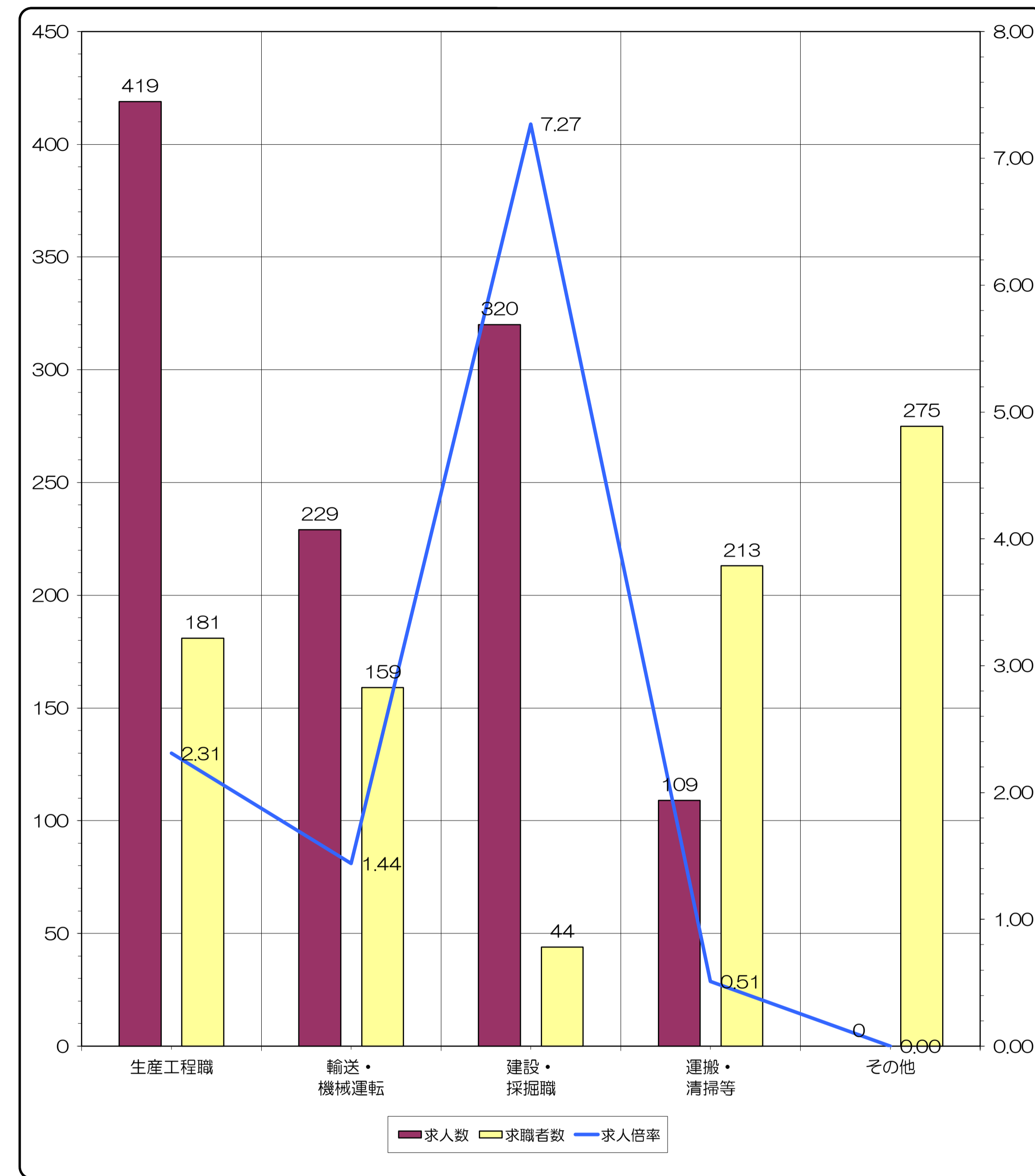
※求人数・求職者数は左目盛(人)、求人倍率は右目盛(倍)

	管理職	専門・技術職	事務職	販売職	サービス職	保安職	農林・漁業職
求人数	5	412	172	116	201	7	8
求職者数	3	145	325	62	135	25	14
求人倍率	1.67	2.84	0.53	1.87	1.49	0.28	0.57

(注) 1 求人数・求職者数・求人倍率は、正式にはそれぞれ有効求人数・有効求職者数(ハローワーク利用登録者)・有効求人倍率(オンライン登録者除く)といひます。  
 2 求人倍率は、求職者1人あたりの求人募集数を意味しています。  
 3 臨時的雇用(雇用期間4ヶ月未満)は集計対象から除いています。

# 求人・求職バランスシート-2(常用)

2026年 2月度



※求人数・求職者数は左目盛(人)、求人倍率は右目盛(倍)

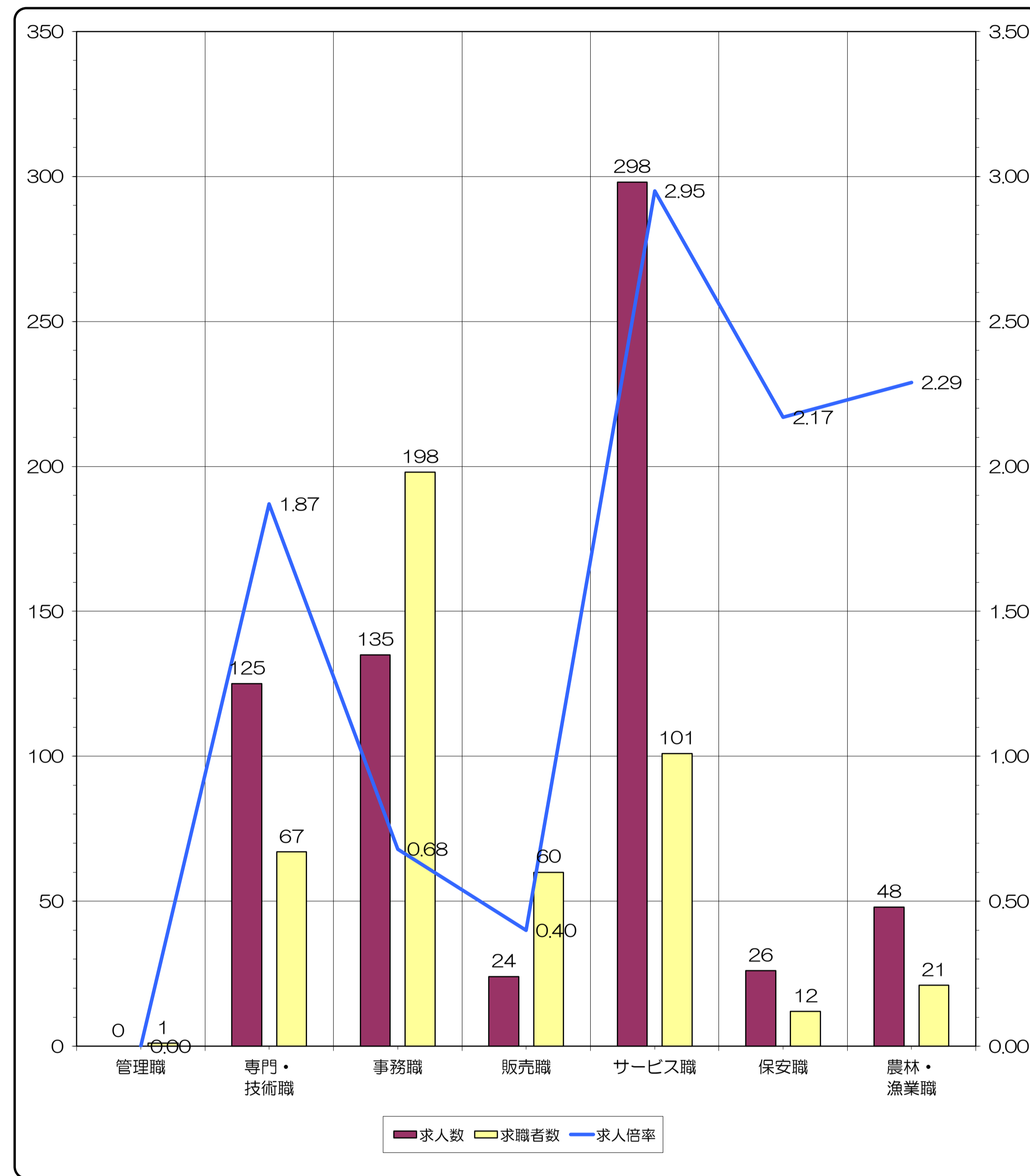
	生産工程職	輸送・機械運転	建設・採掘職	運搬・清掃等	その他	合計
求人数	419	229	320	109	0	1,998
求職者数	181	159	44	213	275	1,581
求人倍率	2.31	1.44	7.27	0.51	0.00	1.26

(注) 1 求人数・求職者数・求人倍率は、正式にはそれぞれ有効求人数・有効求職者数(ハローワーク利用登録者)・有効求人倍率(オンライン登録者除く)といひます。  
 2 求人倍率は、求職者1人あたりの求人募集数を意味しています。  
 3 臨時的雇用(雇用期間4ヶ月未満)は集計対象から除いています。

# 求人・求職バランスシート-1(常用的パート) 求人・求職バランスシート-2(常用的パート)

2026年 2月度

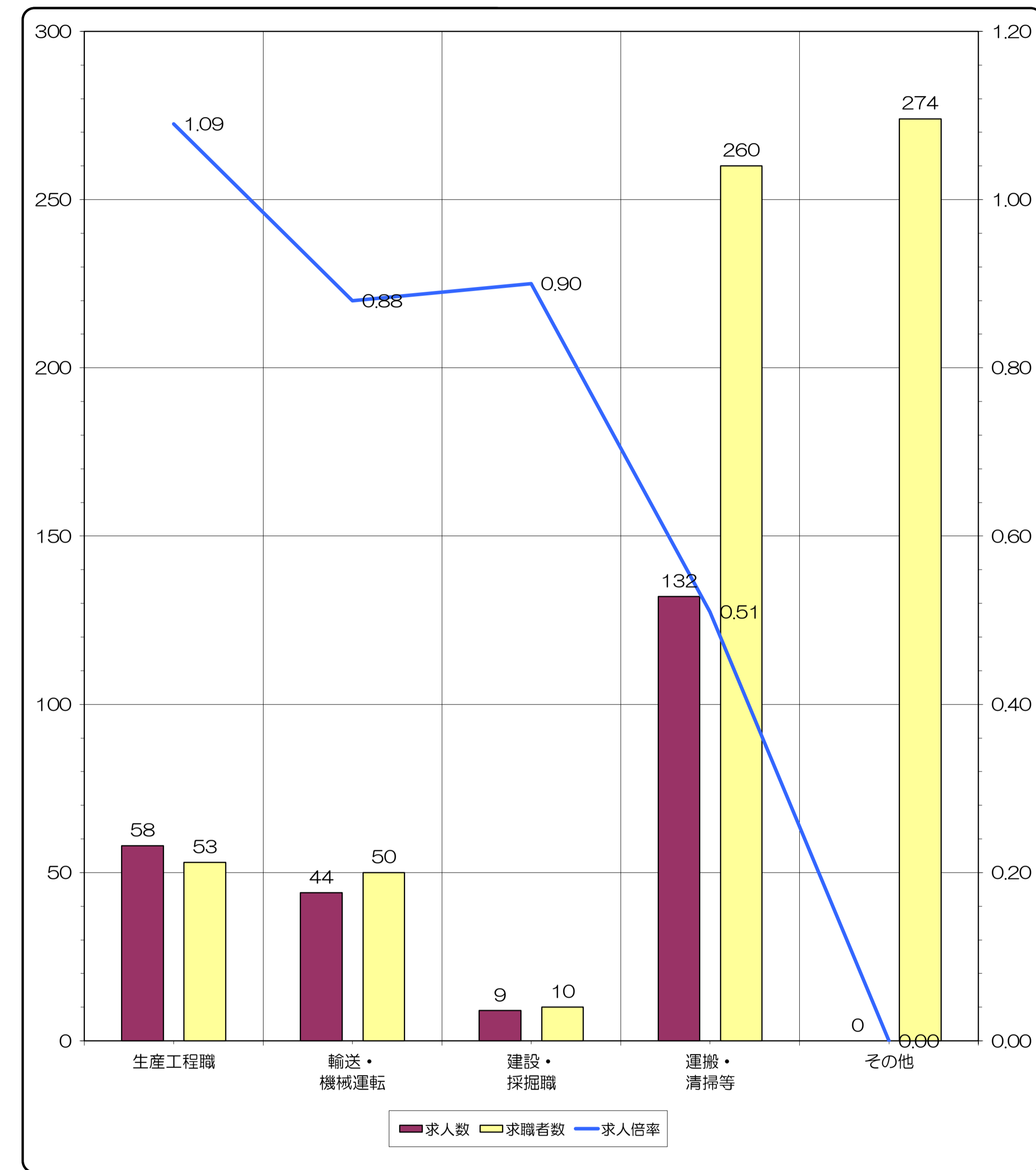
2026年 2月度



※求人数・求職者数は左目盛(人)、求人倍率は右目盛(倍)

	管理職	専門・技術職	事務職	販売職	サービス職	保安職	農林・漁業職
求人数	0	125	135	24	298	26	48
求職者数	1	67	198	60	101	12	21
求人倍率	0.00	1.87	0.68	0.40	2.95	2.17	2.29

(注) 1 求人数・求職者数・求人倍率は、正式にはそれぞれ有効求人数・有効求職者数(ハローワーク利用登録者)・有効求人倍率(オンライン登録者除く)といえます。  
 2 求人倍率は、求職者1人あたりの求人募集数を意味しています。  
 3 臨時的雇用(雇用期間4ヶ月未満)は集計対象から除いています。



※求人数・求職者数は左目盛(人)、求人倍率は右目盛(倍)

	生産工程職	輸送・機械運転	建設・採掘職	運搬・清掃等	その他	合計
求人数	58	44	9	132	0	899
求職者数	53	50	10	260	274	1,107
求人倍率	1.09	0.88	0.90	0.51	0.00	0.81

(注) 1 求人数・求職者数・求人倍率は、正式にはそれぞれ有効求人数・有効求職者数(ハローワーク利用登録者)・有効求人倍率(オンライン登録者除く)といえます。  
 2 求人倍率は、求職者1人あたりの求人募集数を意味しています。  
 3 臨時的雇用(雇用期間4ヶ月未満)は集計対象から除いています。