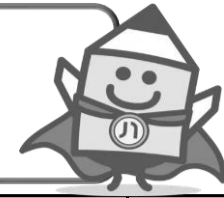


ハローワーク求人情報一覧(鹿嶋・潮来フルタイム)

- ◎ 詳しい内容を知りたい方、面接を希望される方はハローワークの紹介窓口へお問い合わせください。
- ◎ 面接にはハローワークが発行する紹介状が必要です。
- ◎ 下記の賃金欄は月額表示のため、賃金形態が月給制以外の場合でも月換算額で表示しています。
- ◎ 応募状況によっては、すでに別の方が採用決定済となっている場合がありますのでご注意ください。



ハローワーク常陸鹿嶋
 (常陸鹿嶋公共職業安定所)
 TEL 0299-83-2318
 (部門コード 41#)

職種	年齢指針	賃金(形態)	求人者名	所在地・就業場所	就業時間	加入保険	必要な免許資格
事務員(請求業務担当) 正社員 採用人数 1人	64歳以下 定年を上限	月給 193,300) 246,250	社会福祉法人 神和会 特別養護老人ホーム 大野の郷 08120-1871261	茨城県鹿嶋市和825-5 (従業員数 81人) 茨城県鹿嶋市	(1)8時30分~17時30分	雇用・労災・健康・厚生	普通自動車運転免許 必須(AT限定可)
相談支援専門員(社会復帰センター相談支援事業所) 正社員 採用人数 1人	64歳以下 法令の規定により年齢制限がある	月給 200,000) 300,000	公益財団法人 鹿島病院 08120-1974061	茨城県鹿嶋市平井1129-2 (従業員数 318人) 茨城県鹿嶋市	(1)9時00分~17時00分	雇用・労災・健康・厚生・財形	普通自動車運転免許 必須(AT限定可) その他の福祉・介護関係資格必須
下水道施設の維持管理 正社員以外 採用人数 2人	不問 不問	月給 180,000) 180,000	鹿島都市開発 株式会社 08120-1833961	茨城県神栖市大野原4-7-1 (従業員数 3人) 茨城県潮来市	(1)8時30分~17時30分	雇用・労災・健康・厚生	普通自動車運転免許 必須(AT限定可)
作業員(配管工) 正社員 採用人数 3人	59歳以下 定年を上限	月給 220,000) 350,000	太田鉄工株式会社 鹿島出張所 08120-1835061	茨城県鹿嶋市新浜21 (従業員数 16人) 茨城県鹿嶋市	(1)8時00分~17時00分	雇用・労災・健康・厚生	普通自動車運転免許 必須(AT限定可)
金型部門・開発設計部門 正社員 採用人数 2人	59歳以下 定年を上限	月給 180,000) 300,000	高須産業 株式会社 08120-1882761	茨城県潮来市水原3080 (従業員数 70人) 茨城県潮来市	(1)8時00分~17時00分	雇用・労災・健康・厚生・財形	普通自動車運転免許 必須(AT限定可) フォークリフト運転技能者あれば尚可 玉掛技能者あれば尚可
介護職員 正社員 採用人数 2人	18歳~59歳 定年を上限	月給 200,000) 294,000	社会福祉法人 神樹会 特別養護老人ホーム サントピア鹿島 08120-1843061	茨城県鹿嶋市宮中5200 (従業員数 66人) 茨城県鹿嶋市	(1)7時30分~16時30分 (2)8時45分~17時45分 (3)10時30分~19時30分	雇用・労災・健康・厚生	(AT限定可) 介護福祉士あれば尚可
土木、雑工、軽作業 正社員 採用人数 2人	69歳以下 定年を上限	日給 261,000) 435,800	有限会社 進栄工業 08120-1830461	茨城県鹿嶋市平井2203-2 (従業員数 9人) 茨城県鹿嶋市	(1)8時00分~17時00分	雇用・労災・健康・厚生	普通自動車運転免許 必須(AT限定可)
警備員(交通誘導・雑踏誘導) 正社員以外 採用人数 5人	18歳~64歳 定年を上限	日給 213,000) 213,000	株式会社 Aizu 08120-1867861	茨城県鹿嶋市大字下津289-3 (従業員数 2人) 茨城県鹿嶋市	(1)8時00分~17時00分	雇用・労災・健康・厚生	普通自動車運転免許 必須(AT限定可) 交通誘導警備業務検定2級あれば尚可 交通誘導警備業務検定1級あれば尚可
一般事務 正社員 採用人数 1人	59歳以下 定年を上限	月給 200,000) 250,000	佐竹重機 株式会社 08120-1873461	茨城県鹿嶋市平井東3-24-6 (従業員数 54人) 茨城県鹿嶋市	(1)8時30分~17時30分	雇用・労災・健康・厚生	普通自動車運転免許 必須(AT限定可)
車の板金・架装作業 正社員 採用人数 3人	65歳以下 定年を上限	日給 240,000) 360,000	三笠自動車 株式会社 08120-1850961	茨城県鹿嶋市宮中5299 (従業員数 10人) 茨城県鹿嶋市	(1)8時30分~17時30分	雇用・労災・健康・厚生	普通自動車運転免許 必須(AT限定可)

かんたん求人検索

鹿行地域の
求人を簡単に
検索できるっ!



ワンクリック
求人検索

直近1週間の
鹿行地域の求人
がすぐみれる



ハローワーク常陸鹿嶋
公式 X (旧Twitter)では、
鹿行地域の情報を
随時発信中です。
ぜひ、二次元コード

