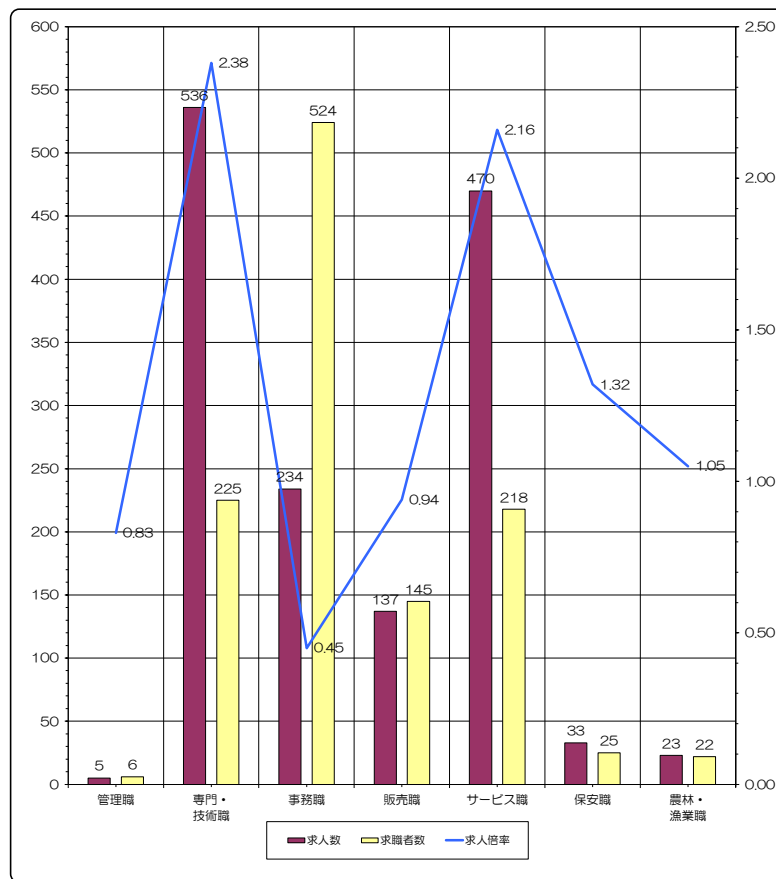


求人・求職バランスシート-1(常用計)

2025年12月度



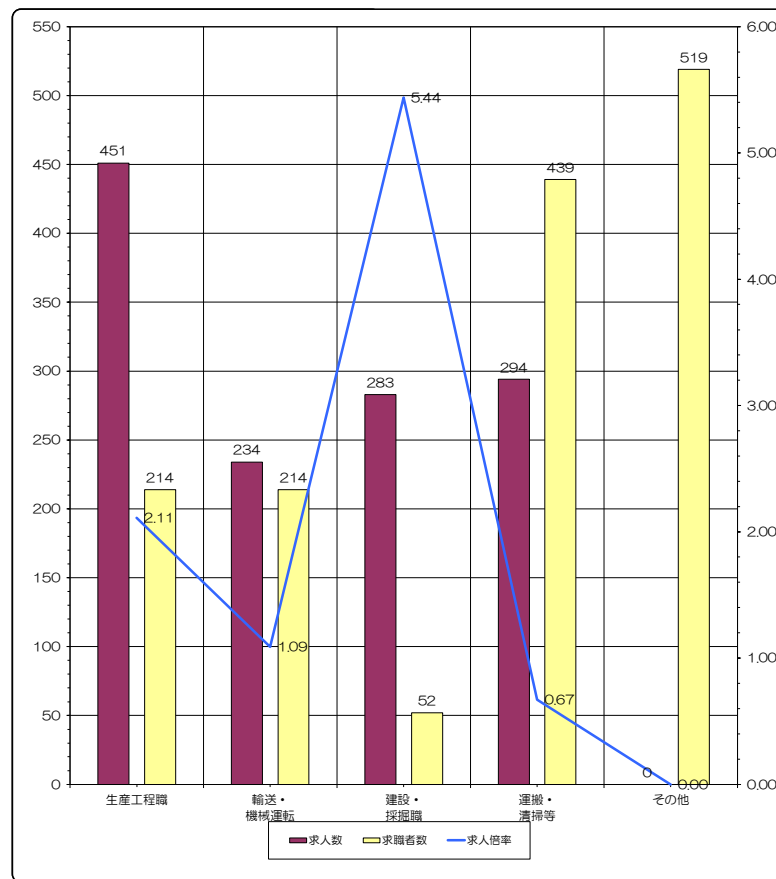
※求人人数・求職者数は左目盛（人）、求人倍率は右目盛（倍）

	管理職	専門・技術職	事務職	販売職	サービス職	保安職	農林・漁業職
求人人数	5	536	234	137	470	33	23
求職者数	6	225	524	145	218	25	22
求人倍率	0.83	2.38	0.45	0.94	2.16	1.32	1.05

- (注) 1 求人人数・求職者数・求人倍率は、正式にはそれぞれ有効求人人数・有効求職者数（ハローワーク利用登録者）・有効求人倍率（オンライン登録者除く）といたします。
- 2 求人倍率は、求職者1人あたりの求人募集数を意味しています。
- 3 「職業」の合計欄には、〔管理職〕〔農林漁業職〕〔職業分類不能〕を含みます。
- 4 臨時的雇用（雇用期間4ヶ月未満）は集計対象から除いています。

求人・求職バランスシート-2(常用計)

2025年12月度



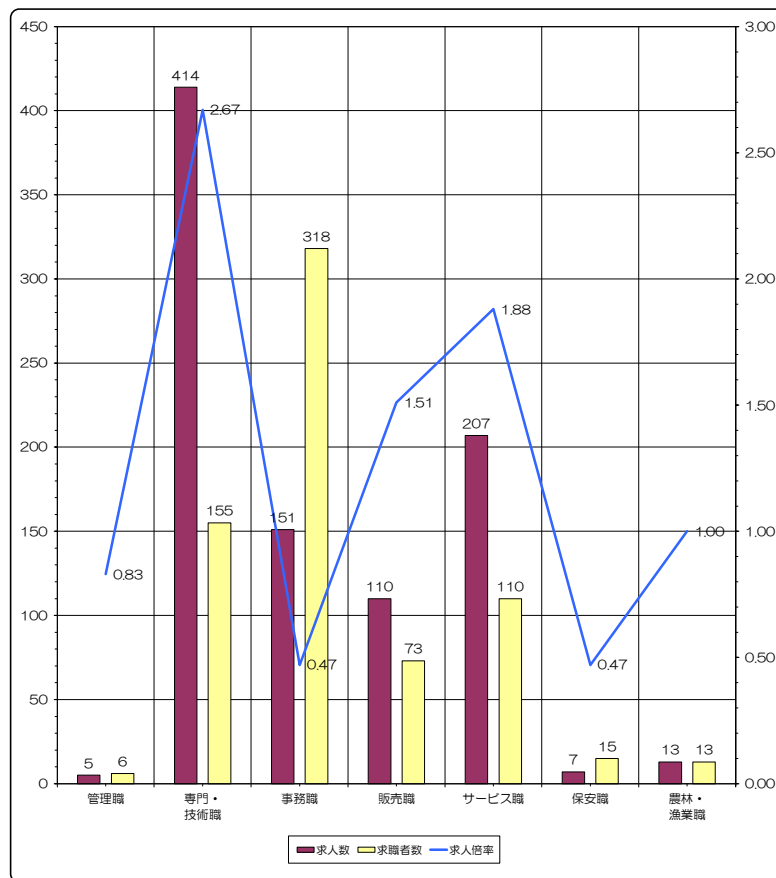
※求人人数・求職者数は左目盛（人）、求人倍率は右目盛（倍）

	生産工程職	輸送・機械運転	建設・採掘職	運搬・清掃等	その他	合 計
求人人数	451	234	283	294	0	2,700
求職者数	214	214	52	439	519	2,603
求人倍率	2.11	1.09	5.44	0.67	0.00	1.04

- (注) 1 求人人数・求職者数・求人倍率は、正式にはそれぞれ有効求人人数・有効求職者数（ハローワーク利用登録者）・有効求人倍率（オンライン登録者除く）といたします。
- 2 求人倍率は、求職者1人あたりの求人募集数を意味しています。
- 3 「職業」の合計欄には、〔管理職〕〔農林漁業職〕〔職業分類不能〕を含みます。
- 4 臨時的雇用（雇用期間4ヶ月未満）は集計対象から除いています。

求人・求職バランスシート-1(常用)

2025年12月度



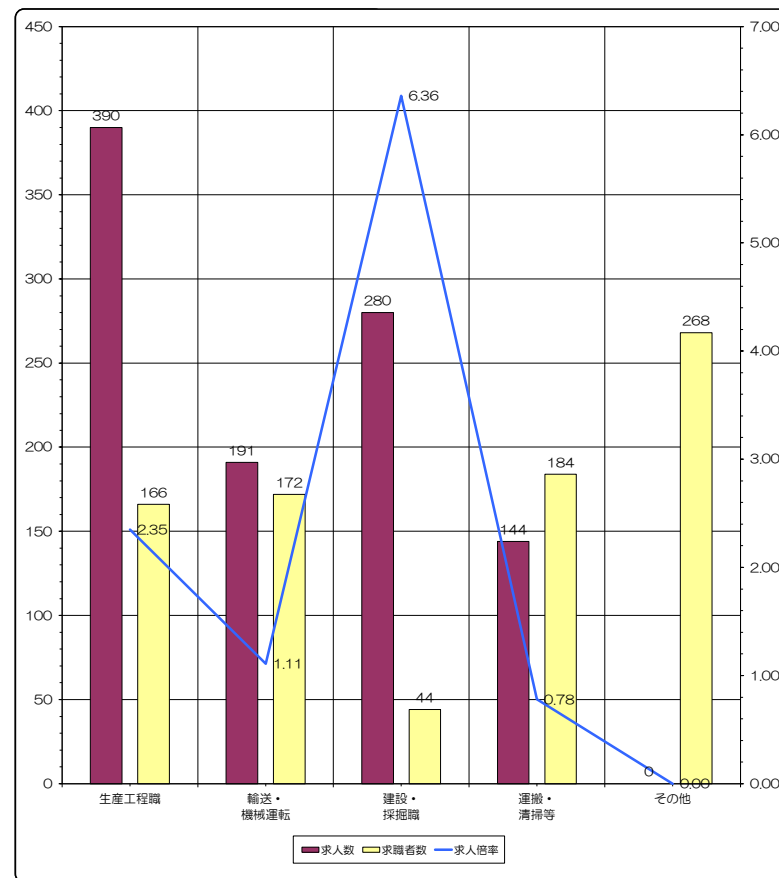
※求人数・求職者数は左目盛（人）、求人倍率は右目盛（倍）

	管理職	専門・技術職	事務職	販売職	サービス職	保安職	農林・漁業職
求人数	5	414	151	110	207	7	13
求職者数	6	155	318	73	110	15	13
求人倍率	0.83	2.67	0.47	1.51	1.88	0.47	1.00

- （注）1 求人数・求職者数・求人倍率は、正式にはそれぞれ有効求人数・有効求職者数（ハローワーク利用登録者）・有効求人倍率（オンライン登録者除く）といいます。
- 2 求人倍率は、求職者1人あたりの求人募集数を意味しています。
- 3 臨時的雇用（雇用期間4ヶ月未満）は集計対象から除いています。

求人・求職バランスシート-2(常用)

2025年12月度



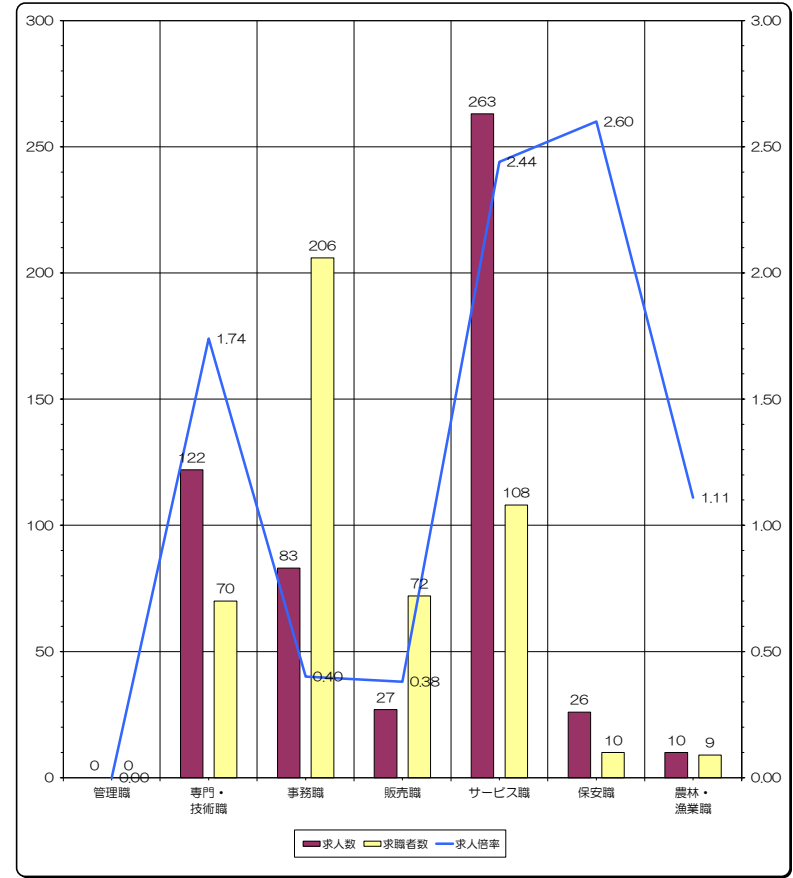
※求人数・求職者数は左目盛（人）、求人倍率は右目盛（倍）

	生産工程職	輸送・機械運転	建設・採掘職	運搬・清掃等	その他	合計
求人数	390	191	280	144	0	1,912
求職者数	166	172	44	184	268	1,524
求人倍率	2.35	1.11	6.36	0.78	0.00	1.25

- （注）1 求人数・求職者数・求人倍率は、正式にはそれぞれ有効求人数・有効求職者数（ハローワーク利用登録者）・有効求人倍率（オンライン登録者除く）といいます。
- 2 求人倍率は、求職者1人あたりの求人募集数を意味しています。
- 3 臨時的雇用（雇用期間4ヶ月未満）は集計対象から除いています。

求人・求職バランスシート-1(常用的パート) 求人・求職バランスシート-2(常用的パート)

2025年12月度

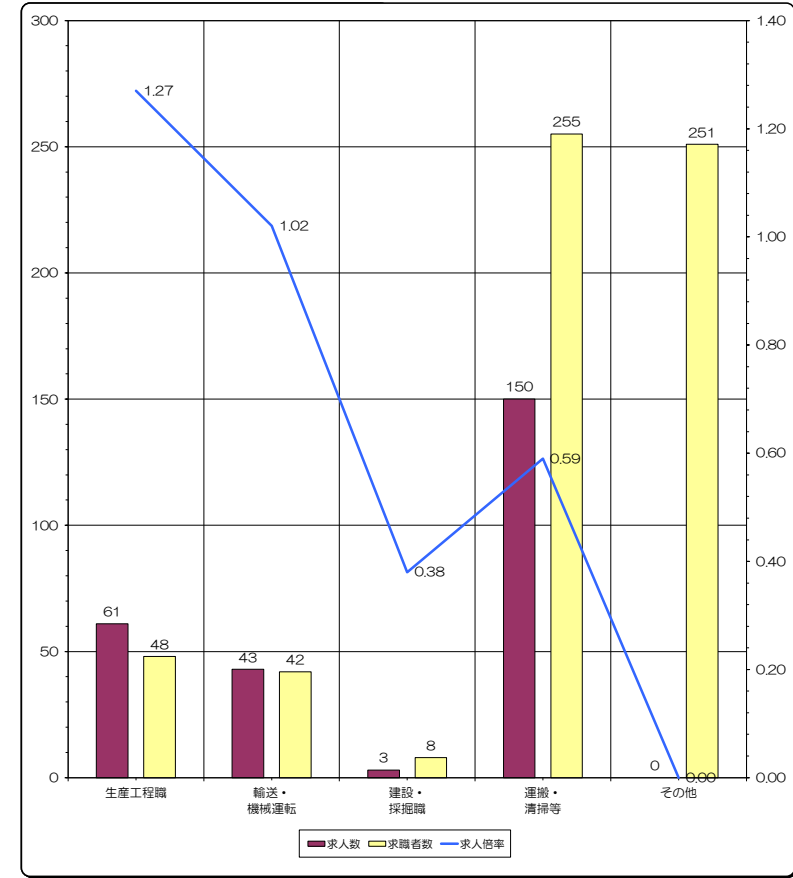


※求人数・求職者数は左目盛（人）、求人倍率は右目盛（倍）

	管理職	専門・技術職	事務職	販売職	サービス職	保安職	農林・漁業職
求人数	0	122	83	27	263	26	10
求職者数	0	70	206	72	108	10	9
求人倍率	0.00	1.74	0.40	0.38	2.44	2.60	1.11

（注）1 求人数・求職者数・求人倍率は、正式にはそれぞれ有効求人数・有効求職者数（ハローワーク利用登録者）・有効求人倍率（オンライン登録者除く）といいます。
2 求人倍率は、求職者1人あたりの求人募集数を意味しています。
3 臨時的雇用（雇用期間4ヶ月未満）は集計対象から除いています。

2025年12月度



※求人数・求職者数は左目盛（人）、求人倍率は右目盛（倍）

	生産工程職	輸送・機械運転	建設・採掘職	運搬・清掃等	その他	合 計
求人数	61	43	3	150	0	788
求職者数	48	42	8	255	251	1,079
求人倍率	1.27	1.02	0.38	0.59	0.00	0.73

（注）1 求人数・求職者数・求人倍率は、正式にはそれぞれ有効求人数・有効求職者数（ハローワーク利用登録者）・有効求人倍率（オンライン登録者除く）といいます。
2 求人倍率は、求職者1人あたりの求人募集数を意味しています。
3 臨時的雇用（雇用期間4ヶ月未満）は集計対象から除いています。