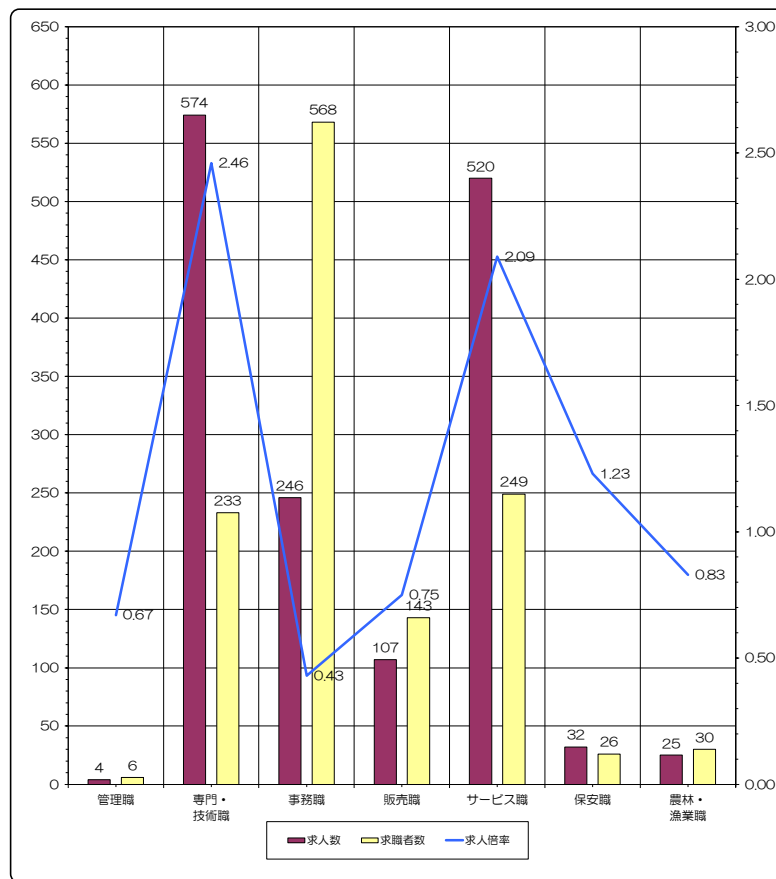


求人・求職バランスシート-1(常用計)

2025年11月度



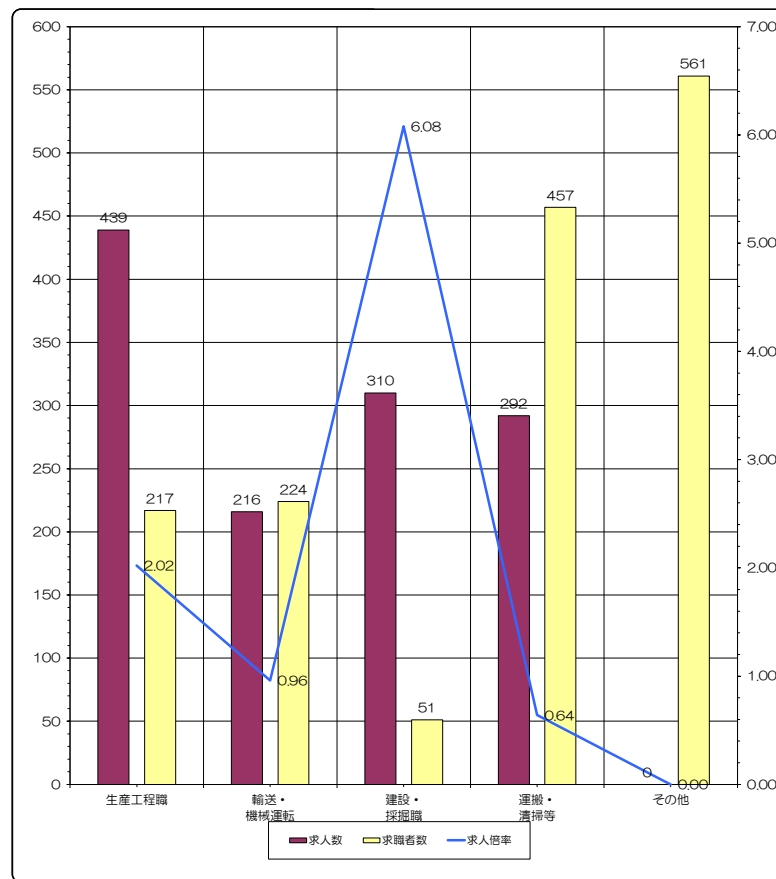
※求人人数・求職者数は左目盛（人）、求人倍率は右目盛（倍）

	管理職	専門・技術職	事務職	販売職	サービス職	保安職	農林・漁業職
求人人数	4	574	246	107	520	32	25
求職者数	6	233	568	143	249	26	30
求人倍率	0.67	2.46	0.43	0.75	2.09	1.23	0.83

- (注) 1 求人人数・求職者数・求人倍率は、正式にはそれぞれ有効求人人数・有効求職者数（ハローワーク利用登録者）・有効求人倍率（オンライン登録者除く）といたします。
- 2 求人倍率は、求職者1人あたりの求人募集数を意味しています。
- 3 「職業」の合計欄には、〔管理職〕〔農林漁業職〕〔職業分類不能〕を含みます。
- 4 臨時的雇用（雇用期間4ヶ月未満）は集計対象から除いています。

求人・求職バランスシート-2(常用計)

2025年11月度



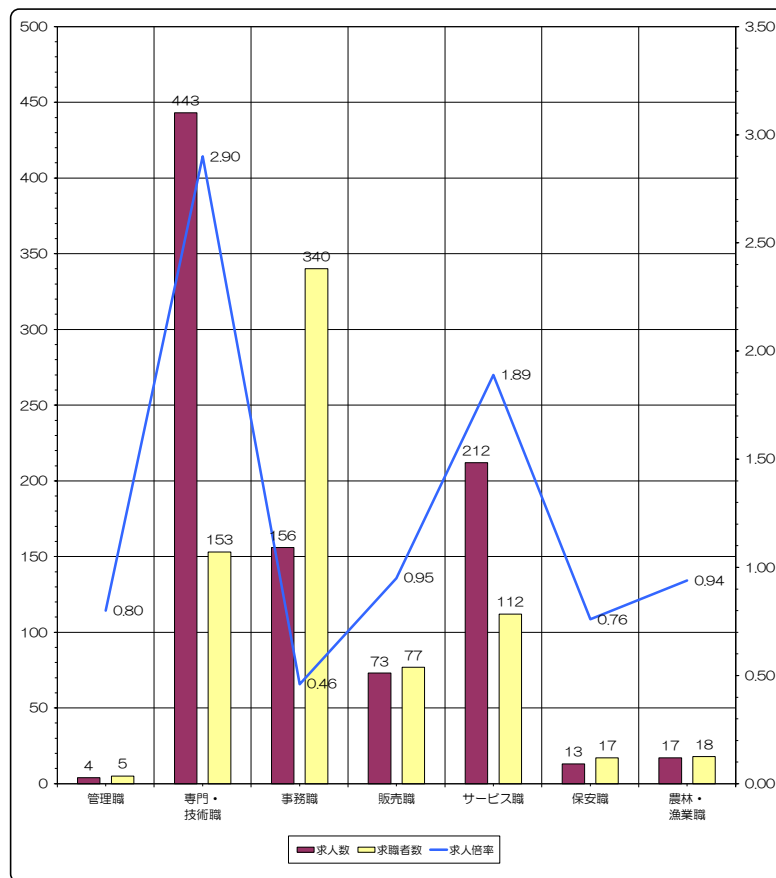
※求人人数・求職者数は左目盛（人）、求人倍率は右目盛（倍）

	生産工程職	輸送・機械運転	建設・採掘職	運搬・清掃等	その他	合 計
求人人数	439	216	310	292	0	2,765
求職者数	217	224	51	457	561	2,765
求人倍率	2.02	0.96	6.08	0.64	0.00	1.00

- (注) 1 求人人数・求職者数・求人倍率は、正式にはそれぞれ有効求人人数・有効求職者数（ハローワーク利用登録者）・有効求人倍率（オンライン登録者除く）といたします。
- 2 求人倍率は、求職者1人あたりの求人募集数を意味しています。
- 3 「職業」の合計欄には、〔管理職〕〔農林漁業職〕〔職業分類不能〕を含みます。
- 4 臨時的雇用（雇用期間4ヶ月未満）は集計対象から除いています。

求人・求職バランスシート-1(常用)

2025年11月度



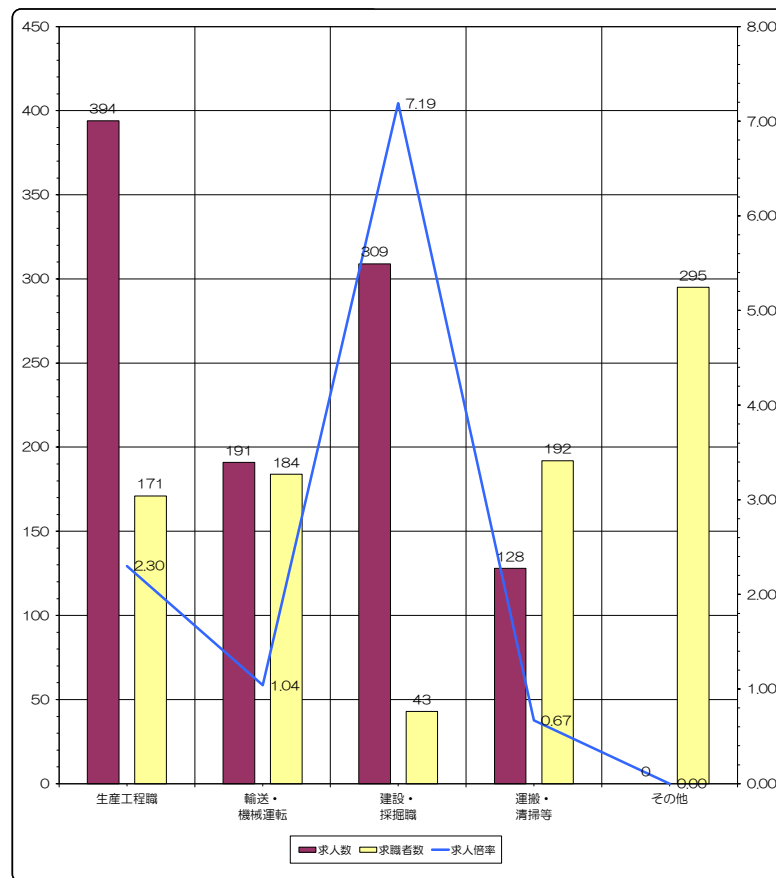
※求人数・求職者数は左目盛（人）、求人倍率は右目盛（倍）

	管理職	専門・技術職	事務職	販売職	サービス職	保安職	農林・漁業職
求人数	4	443	156	73	212	13	17
求職者数	5	153	340	77	112	17	18
求人倍率	0.80	2.90	0.46	0.95	1.89	0.76	0.94

- （注）1 求人数・求職者数・求人倍率は、正式にはそれぞれ有効求人数・有効求職者数（ハローワーク利用登録者）・有効求人倍率（オンライン登録者除く）といいます。
- 2 求人倍率は、求職者1人あたりの求人募集数を意味しています。
- 3 臨時的雇用（雇用期間4ヶ月未満）は集計対象から除いています。

求人・求職バランスシート-2(常用)

2025年11月度



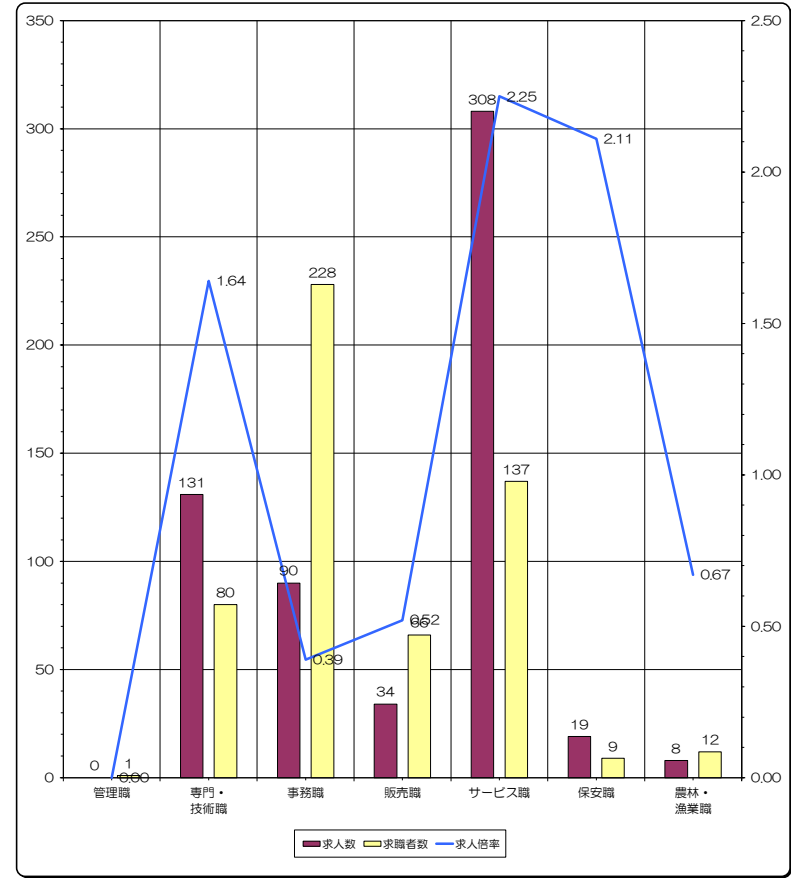
※求人数・求職者数は左目盛（人）、求人倍率は右目盛（倍）

	生産工程職	輸送・機械運転	建設・採掘職	運搬・清掃等	その他	合 計
求人数	394	191	309	128	0	1,940
求職者数	171	184	43	192	295	1,607
求人倍率	2.30	1.04	7.19	0.67	0.00	1.21

- （注）1 求人数・求職者数・求人倍率は、正式にはそれぞれ有効求人数・有効求職者数（ハローワーク利用登録者）・有効求人倍率（オンライン登録者除く）といいます。
- 2 求人倍率は、求職者1人あたりの求人募集数を意味しています。
- 3 臨時的雇用（雇用期間4ヶ月未満）は集計対象から除いています。

求人・求職バランスシート-1(常用的パート) 求人・求職バランスシート-2(常用的パート)

2025年11月度

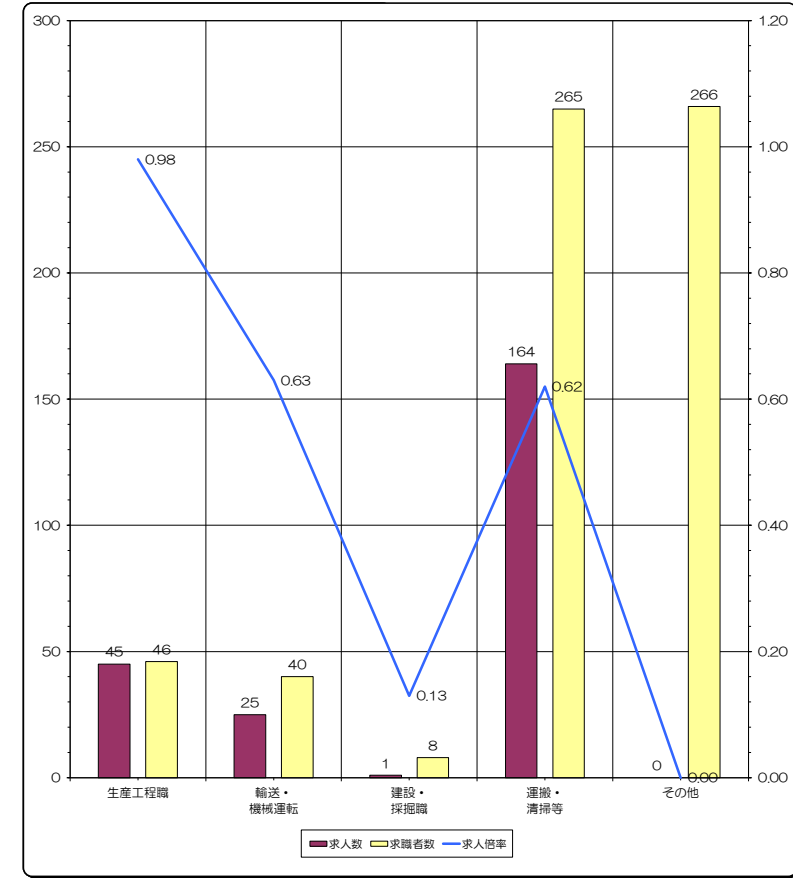


※求人数・求職者数は左目盛（人）、求人倍率は右目盛（倍）

	管理職	専門・技術職	事務職	販売職	サービス職	保安職	農林・漁業職
求人数	0	131	90	34	308	19	8
求職者数	1	80	228	66	137	9	12
求人倍率	0.00	1.64	0.39	0.52	2.25	2.11	0.67

（注）1 求人数・求職者数・求人倍率は、正式にはそれぞれ有効求人数・有効求職者数（ハローワーク利用登録者）・有効求人倍率（オンライン登録者除く）といいます。
2 求人倍率は、求職者1人あたりの求人募集数を意味しています。
3 臨時的雇用（雇用期間4ヶ月未満）は集計対象から除いています。

2025年11月度



※求人数・求職者数は左目盛（人）、求人倍率は右目盛（倍）

	生産工程職	輸送・機械運転	建設・採掘職	運搬・清掃等	その他	合計
求人数	45	25	1	164	0	825
求職者数	46	40	8	265	266	1,158
求人倍率	0.98	0.63	0.13	0.62	0.00	0.71

（注）1 求人数・求職者数・求人倍率は、正式にはそれぞれ有効求人数・有効求職者数（ハローワーク利用登録者）・有効求人倍率（オンライン登録者除く）といいます。
2 求人倍率は、求職者1人あたりの求人募集数を意味しています。
3 臨時的雇用（雇用期間4ヶ月未満）は集計対象から除いています。