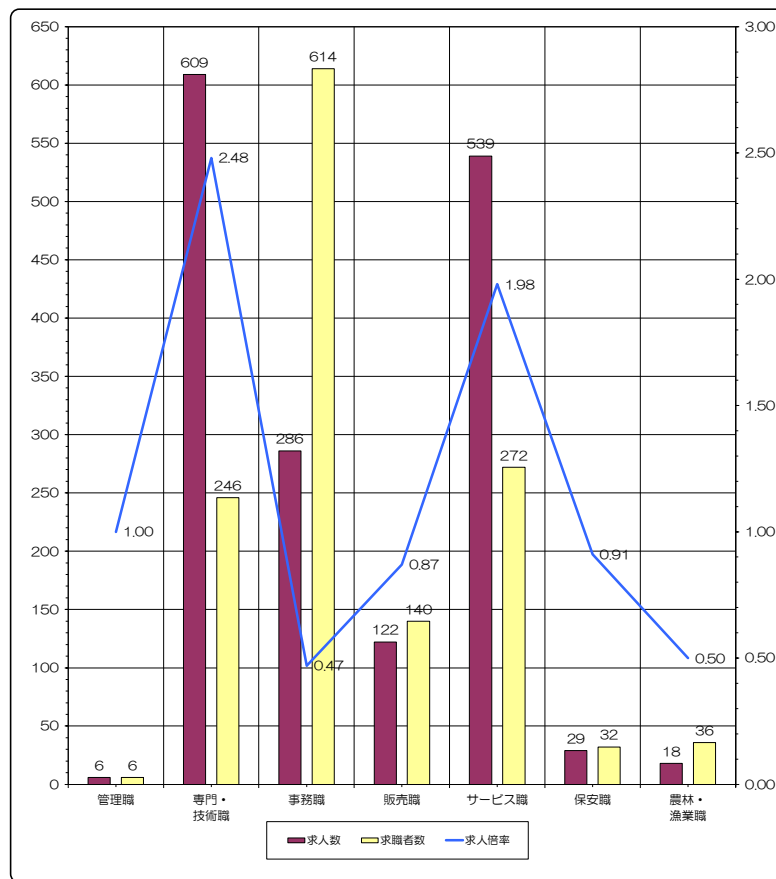


求人・求職バランスシート-1(常用計)

2025年10月度



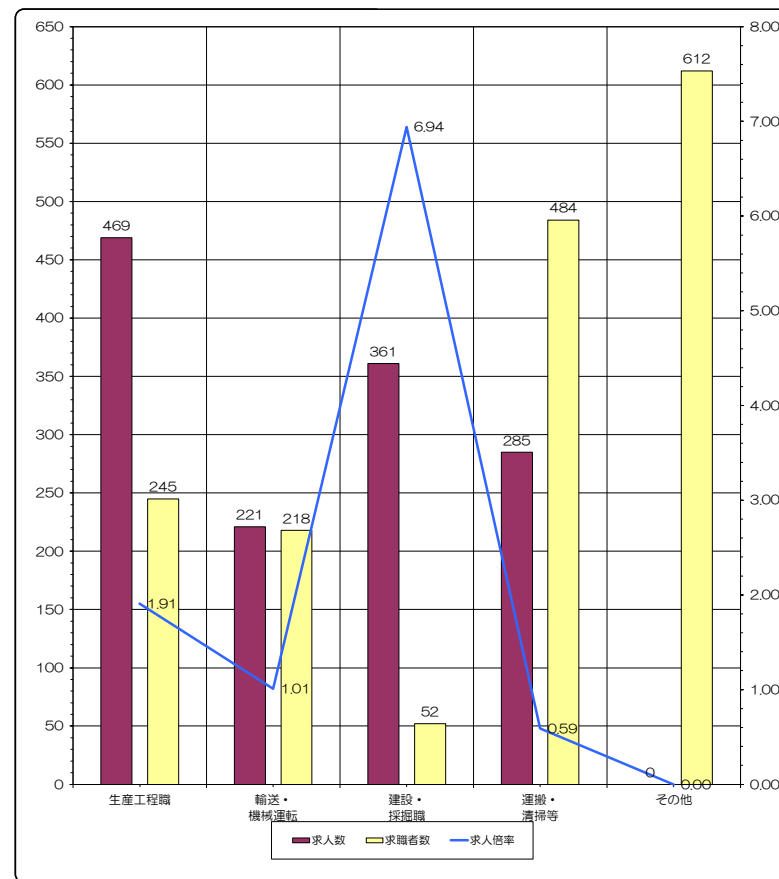
※求人数・求職者数は左目盛（人）、求人倍率は右目盛（倍）

	管理職	専門・技術職	事務職	販売職	サービス職	保安職	農林・漁業職
求人数	6	609	286	122	539	29	18
求職者数	6	246	614	140	272	32	36
求人倍率	1.00	2.48	0.47	0.87	1.98	0.91	0.50

- (注) 1 求人数・求職者数・求人倍率は、正式にはそれぞれ有効求人数・有効求職者数（ハローワーク利用登録者）・有効求人倍率（オンライン登録者除く）といたします。
- 2 求人倍率は、求職者1人あたりの求人募集数を意味しています。
- 3 「職業」の合計欄には、〔管理職〕〔農林漁業職〕〔職業分類不能〕を含みます。
- 4 臨時的雇用（雇用期間4ヶ月未満）は集計対象から除いています。

求人・求職バランスシート-2(常用計)

2025年10月度



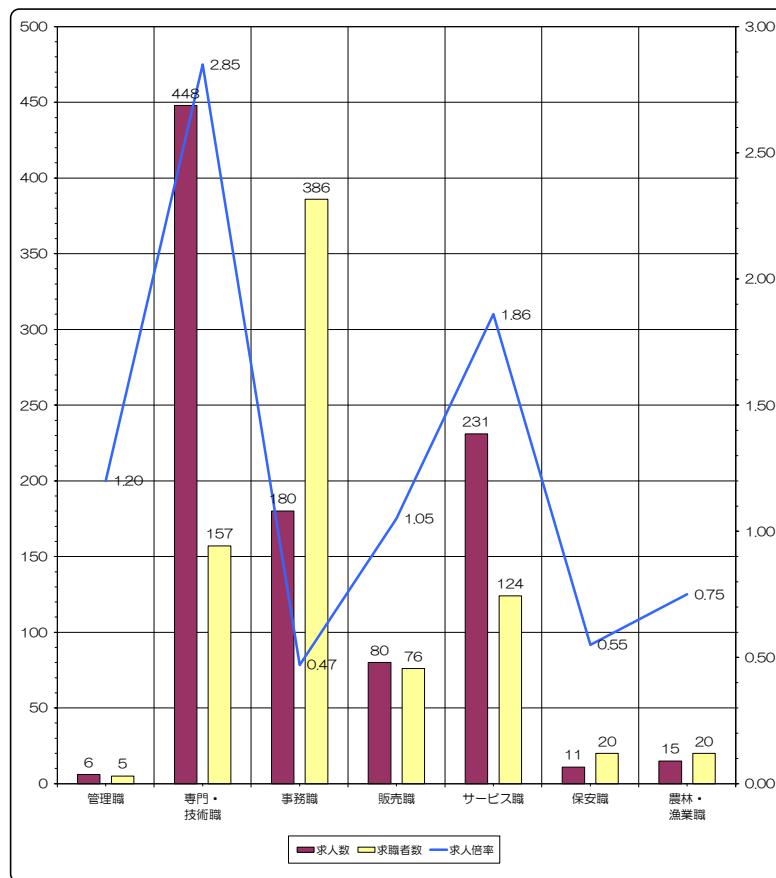
※求人数・求職者数は左目盛（人）、求人倍率は右目盛（倍）

	生産工程職	輸送・機械運転	建設・探掘職	運搬・清掃等	その他	合 計
求人数	469	221	361	285	0	2,945
求職者数	245	218	52	484	612	2,957
求人倍率	1.91	1.01	6.94	0.59	0.00	1.00

- (注) 1 求人数・求職者数・求人倍率は、正式にはそれぞれ有効求人数・有効求職者数（ハローワーク利用登録者）・有効求人倍率（オンライン登録者除く）といたします。
- 2 求人倍率は、求職者1人あたりの求人募集数を意味しています。
- 3 「職業」の合計欄には、〔管理職〕〔農林漁業職〕〔職業分類不能〕を含みます。
- 4 臨時的雇用（雇用期間4ヶ月未満）は集計対象から除いています。

求人・求職バランスシート-1(常用)

2025年10月度



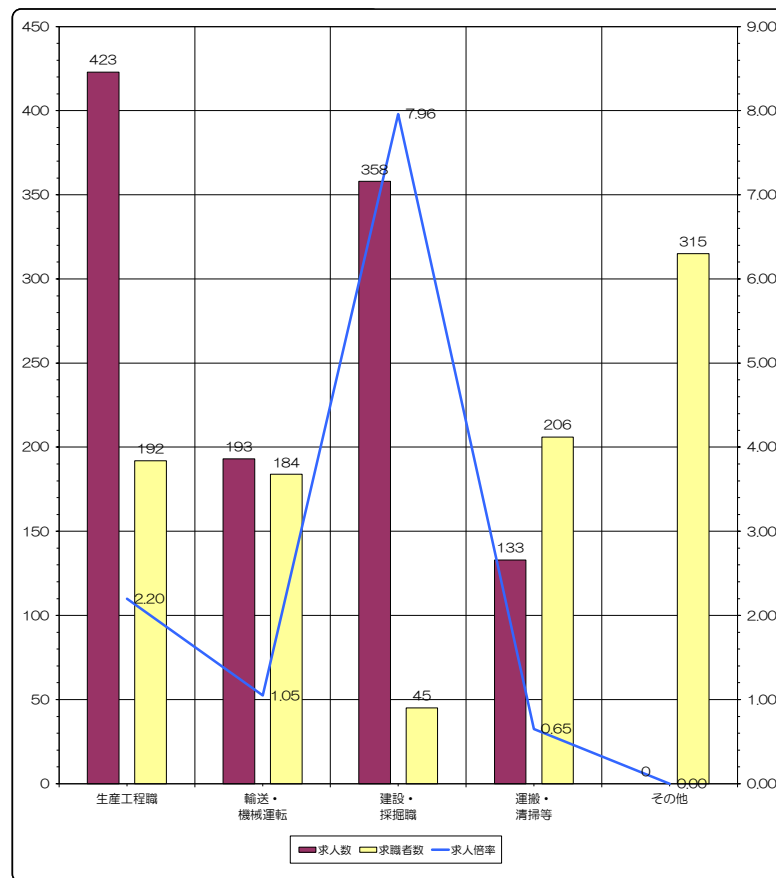
※求人数・求職者数は左目盛（人）、求人倍率は右目盛（倍）

	管理職	専門・技術職	事務職	販売職	サービス職	保安職	農林・漁業職
求人数	6	448	180	80	231	11	15
求職者数	5	157	386	76	124	20	20
求人倍率	1.20	2.85	0.47	1.05	1.86	0.55	0.75

- （注）1 求人数・求職者数・求人倍率は、正式にはそれぞれ有効求人数・有効求職者数（ハローワーク利用登録者）・有効求人倍率（オンライン登録者除く）といいます。
 2 求人倍率は、求職者1人あたりの求人募集数を意味しています。
 3 臨時的雇用（雇用期間4ヶ月未満）は集計対象から除いています。

求人・求職バランスシート-2(常用)

2025年10月度



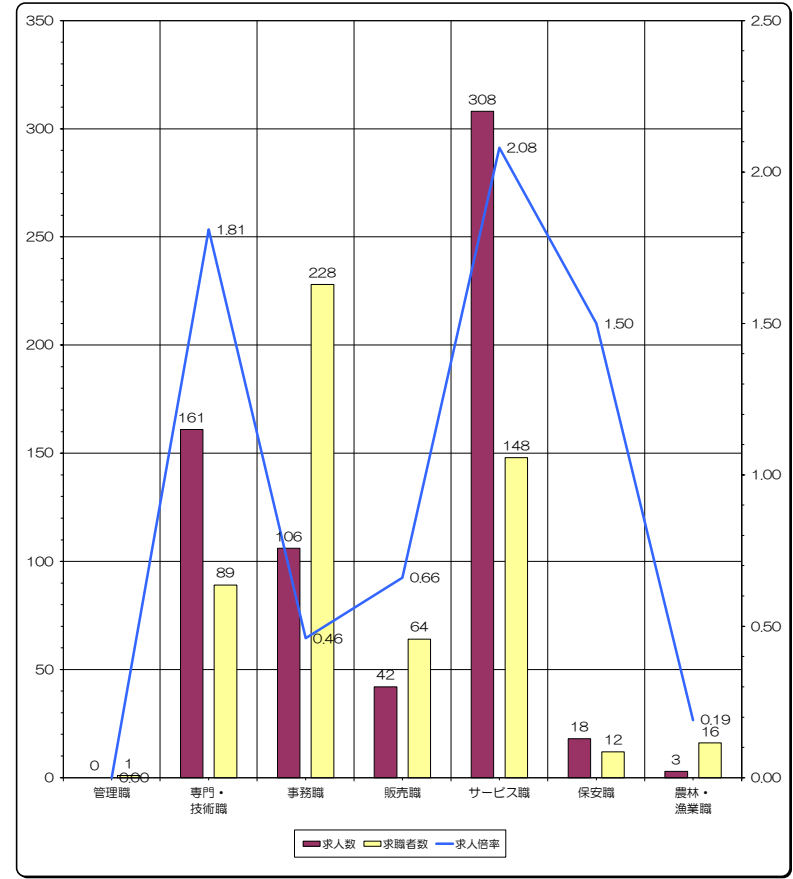
※求人数・求職者数は左目盛（人）、求人倍率は右目盛（倍）

	生産工程職	輸送・機械運転	建設・採掘職	運搬・清掃等	その他	合計
求人数	423	193	358	133	0	2,078
求職者数	192	184	45	206	315	1,730
求人倍率	2.20	1.05	7.96	0.65	0.00	1.20

- （注）1 求人数・求職者数・求人倍率は、正式にはそれぞれ有効求人数・有効求職者数（ハローワーク利用登録者）・有効求人倍率（オンライン登録者除く）といいます。
 2 求人倍率は、求職者1人あたりの求人募集数を意味しています。
 3 臨時的雇用（雇用期間4ヶ月未満）は集計対象から除いています。

求人・求職バランスシート-1(常用的パート) 求人・求職バランスシート-2(常用的パート)

2025年10月度

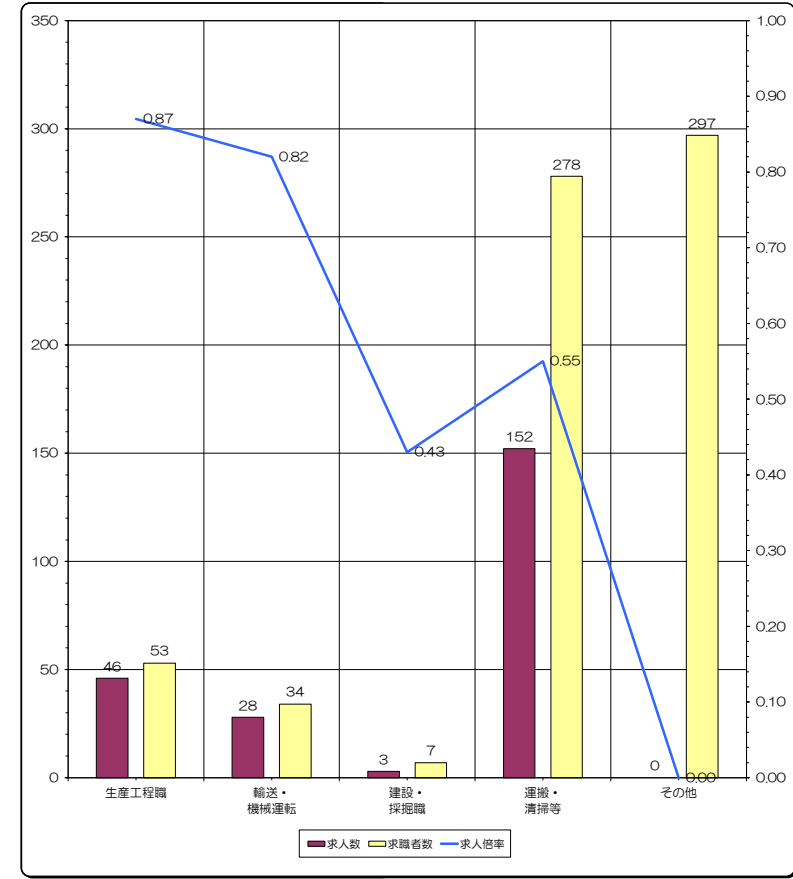


※求人数・求職者数は左目盛（人）、求人倍率は右目盛（倍）

	管理職	専門・技術職	事務職	販売職	サービス職	保安職	農林・漁業職
求人数	0	161	106	42	308	18	3
求職者数	1	89	228	64	148	12	16
求人倍率	0.00	1.81	0.46	0.66	2.08	1.50	0.19

（注）1 求人数・求職者数・求人倍率は、正式にはそれぞれ有効求人数・有効求職者数（ハローワーク利用登録者）・有効求人倍率（オンライン登録者除く）といいます。
2 求人倍率は、求職者1人あたりの求人募集数を意味しています。
3 臨時的雇用（雇用期間4ヶ月未満）は集計対象から除いています。

2025年10月度



※求人数・求職者数は左目盛（人）、求人倍率は右目盛（倍）

	生産工程職	輸送・機械運転	建設・採掘職	運搬・清掃等	その他	合 計
求人数	46	28	3	152	0	867
求職者数	53	34	7	278	297	1,227
求人倍率	0.87	0.82	0.43	0.55	0.00	0.71

（注）1 求人数・求職者数・求人倍率は、正式にはそれぞれ有効求人数・有効求職者数（ハローワーク利用登録者）・有効求人倍率（オンライン登録者除く）といいます。
2 求人倍率は、求職者1人あたりの求人募集数を意味しています。
3 臨時的雇用（雇用期間4ヶ月未満）は集計対象から除いています。