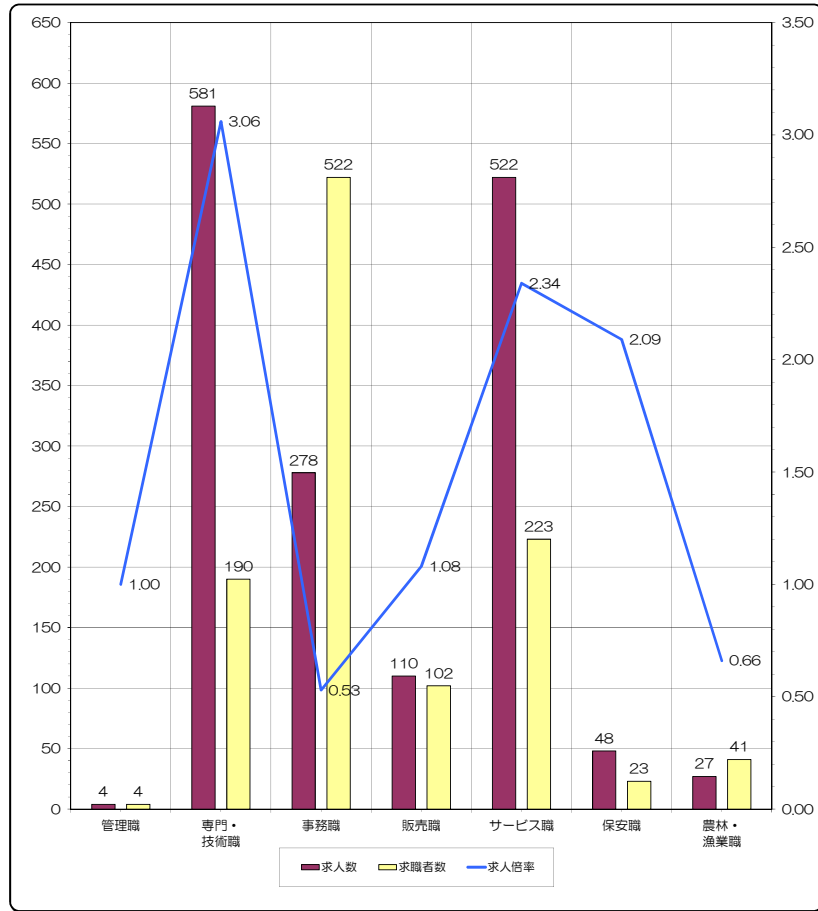


求人・求職バランスシート-1(常用計)

2025年 1月度



※求人数・求職者数は左目盛(人)、求人倍率は右目盛(倍)

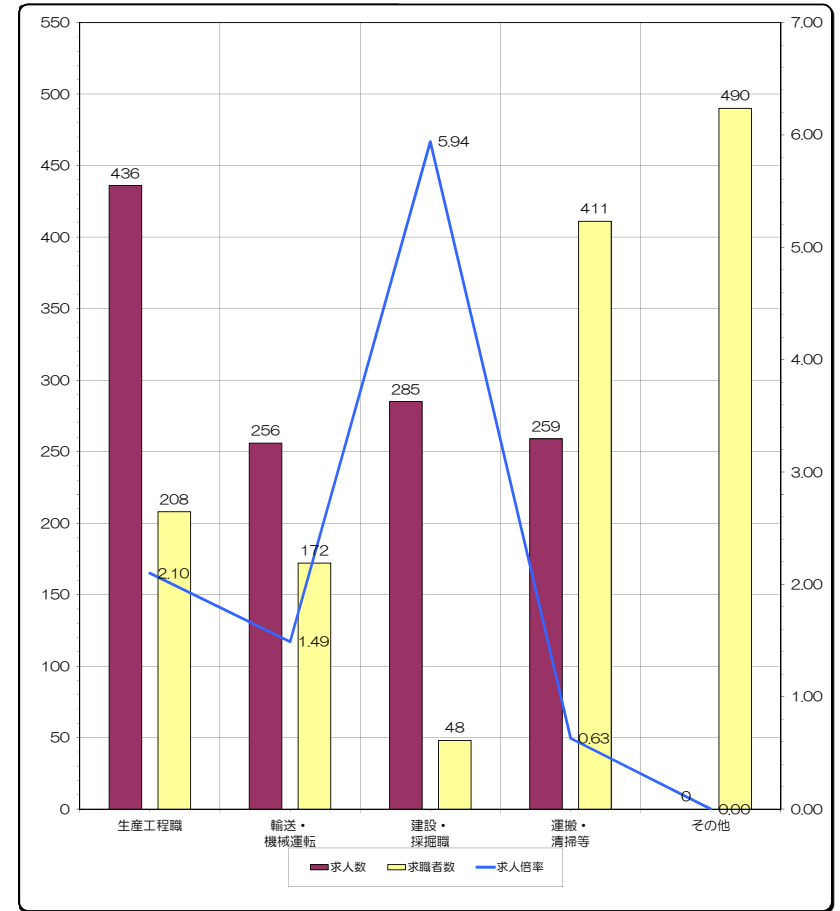
	管理職	専門・技術職	事務職	販売職	サービス職	保安職	農林・漁業職
求人数	4	581	278	110	522	48	27
求職者数	4	190	522	102	223	23	41
求人倍率	1.00	3.06	0.53	1.08	2.34	2.09	0.66

(注) 1 求人数・求職者数・求人倍率は、正式にはそれぞれ有効求人数・有効求職者数(ハローワーク利用登録者)・有効求人倍率(オンライン登録者除く)といえます。

- 求人倍率は、求職者1人あたりの求人募集数を意味しています。
- 「職業」の合計欄には、[管理職][農林漁業職][職業分類不能]を含みます。
- 臨時的雇用(雇用期間4ヶ月未満)は集計対象から除いています。

求人・求職バランスシート-2(常用計)

2025年 1月度



※求人数・求職者数は左目盛(人)、求人倍率は右目盛(倍)

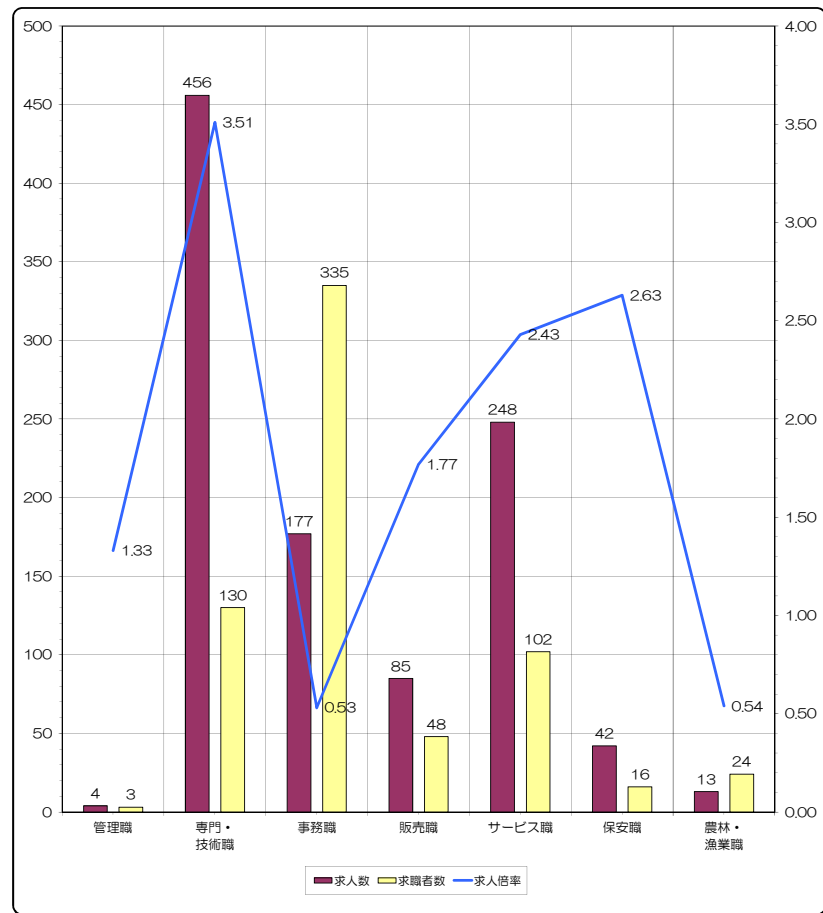
	生産工程職	輸送・機械運転	建設・探掘職	運搬・清掃等	その他	合計
求人数	436	256	285	259	0	2,806
求職者数	208	172	48	411	490	2,434
求人倍率	2.10	1.49	5.94	0.63	0.00	1.15

(注) 1 求人数・求職者数・求人倍率は、正式にはそれぞれ有効求人数・有効求職者数(ハローワーク利用登録者)・有効求人倍率(オンライン登録者除く)といえます。

- 求人倍率は、求職者1人あたりの求人募集数を意味しています。
- 「職業」の合計欄には、[管理職][農林漁業職][職業分類不能]を含みます。
- 臨時的雇用(雇用期間4ヶ月未満)は集計対象から除いています。

求人・求職バランスシート-1(常用)

2025年 1月度



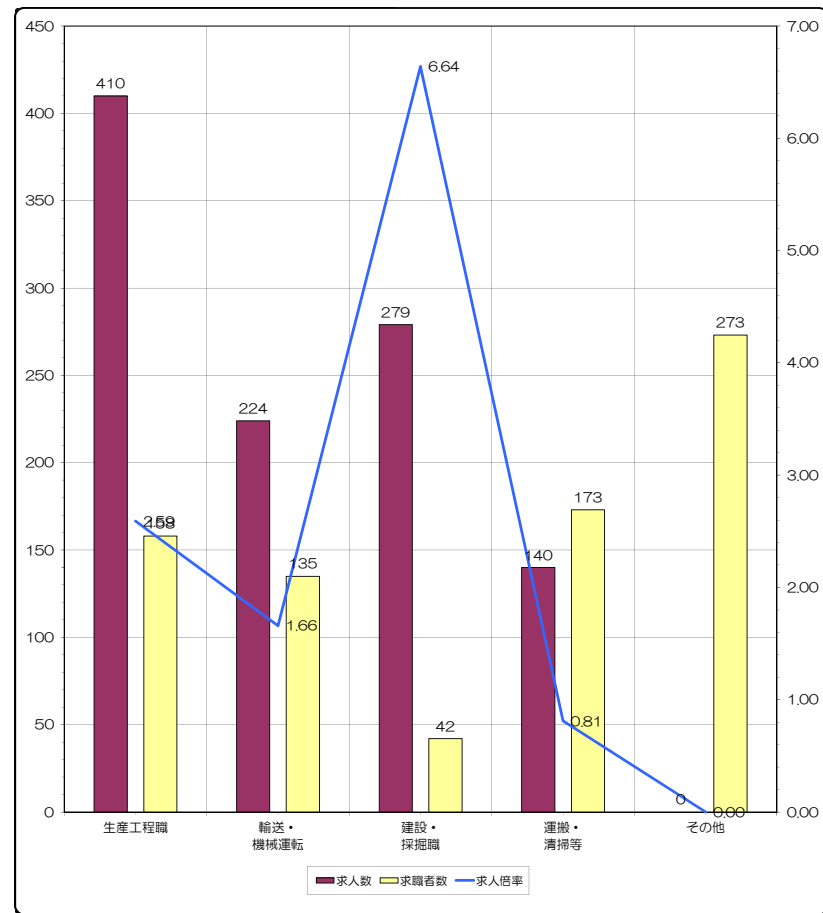
※求人人数・求職者数は左目盛(人)、求人倍率は右目盛(倍)

	管理職	専門・技術職	事務職	販売職	サービス職	保安職	農林・漁業職
求人人数	4	456	177	85	248	42	13
求職者数	3	130	335	48	102	16	24
求人倍率	1.33	3.51	0.53	1.77	2.43	2.63	0.54

- (注) 1 求人人数・求職者数・求人倍率は、正式にはそれぞれ有効求人人数・有効求職者数(ハローワーク利用登録者)・有効求人倍率(オンライン登録者除く)といたします。
 2 求人倍率は、求職者1人あたりの求人募集数を意味しています。
 3 臨時的雇用(雇用期間4ヶ月未満)は集計対象から除いています。

求人・求職バランスシート-2(常用)

2025年 1月度



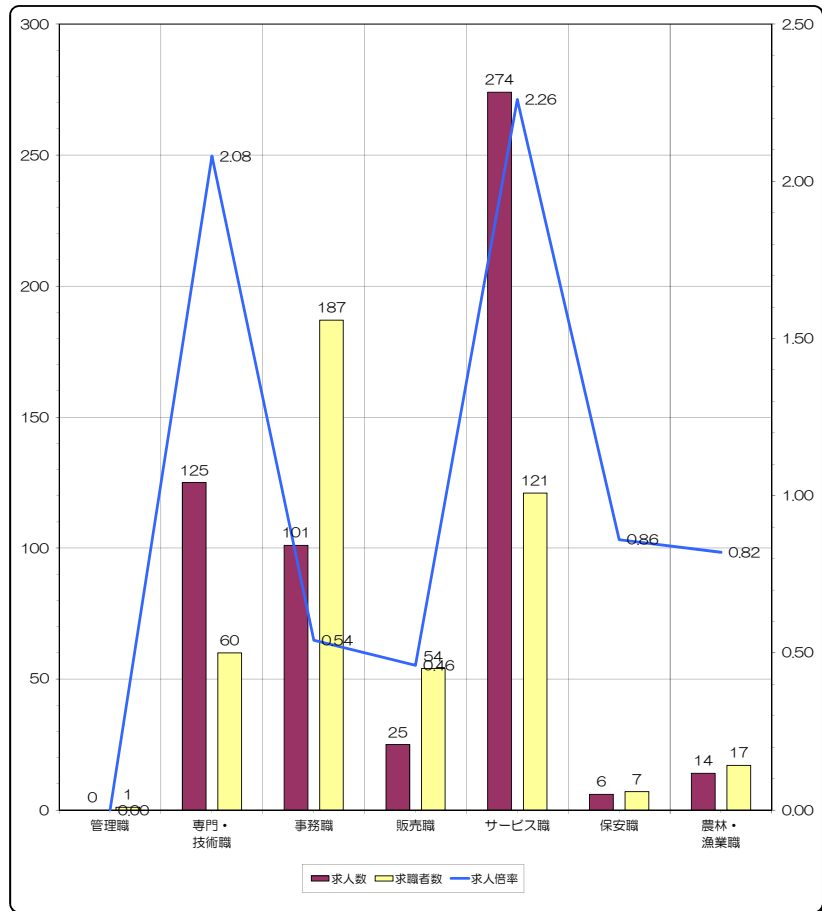
※求人人数・求職者数は左目盛(人)、求人倍率は右目盛(倍)

	生産工程職	輸送・機械運転	建設・探掘職	運搬・清掃等	その他	合計
求人人数	410	224	279	140	0	2,078
求職者数	158	135	42	173	273	1,439
求人倍率	2.59	1.66	6.64	0.81	0.00	1.44

- (注) 1 求人人数・求職者数・求人倍率は、正式にはそれぞれ有効求人人数・有効求職者数(ハローワーク利用登録者)・有効求人倍率(オンライン登録者除く)といたします。
 2 求人倍率は、求職者1人あたりの求人募集数を意味しています。
 3 臨時的雇用(雇用期間4ヶ月未満)は集計対象から除いています。

求人・求職バランスシート-1(常用的パート)

2025年 1月度



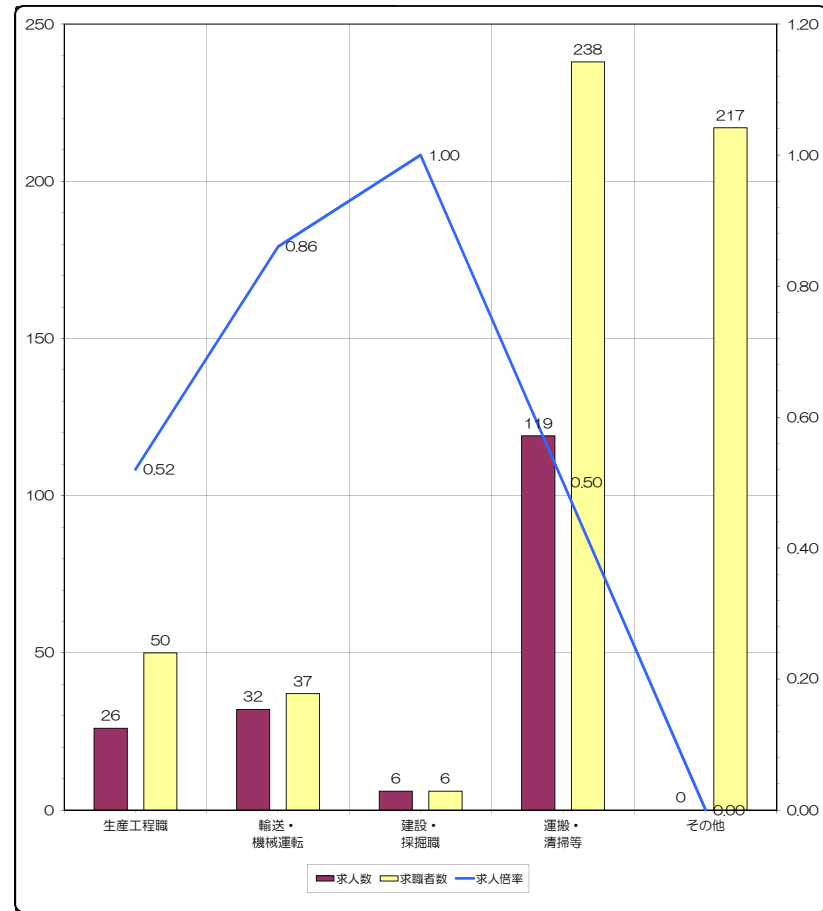
※求人数・求職者数は左目盛(人)、求人倍率は右目盛(倍)

	管理職	専門・技術職	事務職	販売職	サービス職	保安職	農林・漁業職
求人数	0	125	101	25	274	6	14
求職者数	1	60	187	54	121	7	17
求人倍率	0.00	2.08	0.54	0.46	2.26	0.86	0.82

- (注) 1 求人数・求職者数・求人倍率は、正式にはそれぞれ有効求人数・有効求職者数(ハローワーク利用登録者)・有効求人倍率(オンライン登録者除く)といたします。
 2 求人倍率は、求職者1人あたりの求人募集数を意味しています。
 3 臨時的雇用(雇用期間4ヶ月未満)は集計対象から除いています。

求人・求職バランスシート-2(常用的パート)

2025年 1月度



※求人数・求職者数は左目盛(人)、求人倍率は右目盛(倍)

	生産工程職	輸送・機械運転	建設・探掘職	運搬・清掃等	その他	合計
求人数	26	32	6	119	0	728
求職者数	50	37	6	238	217	995
求人倍率	0.52	0.86	1.00	0.50	0.00	0.73

- (注) 1 求人数・求職者数・求人倍率は、正式にはそれぞれ有効求人数・有効求職者数(ハローワーク利用登録者)・有効求人倍率(オンライン登録者除く)といたします。
 2 求人倍率は、求職者1人あたりの求人募集数を意味しています。
 3 臨時的雇用(雇用期間4ヶ月未満)は集計対象から除いています。