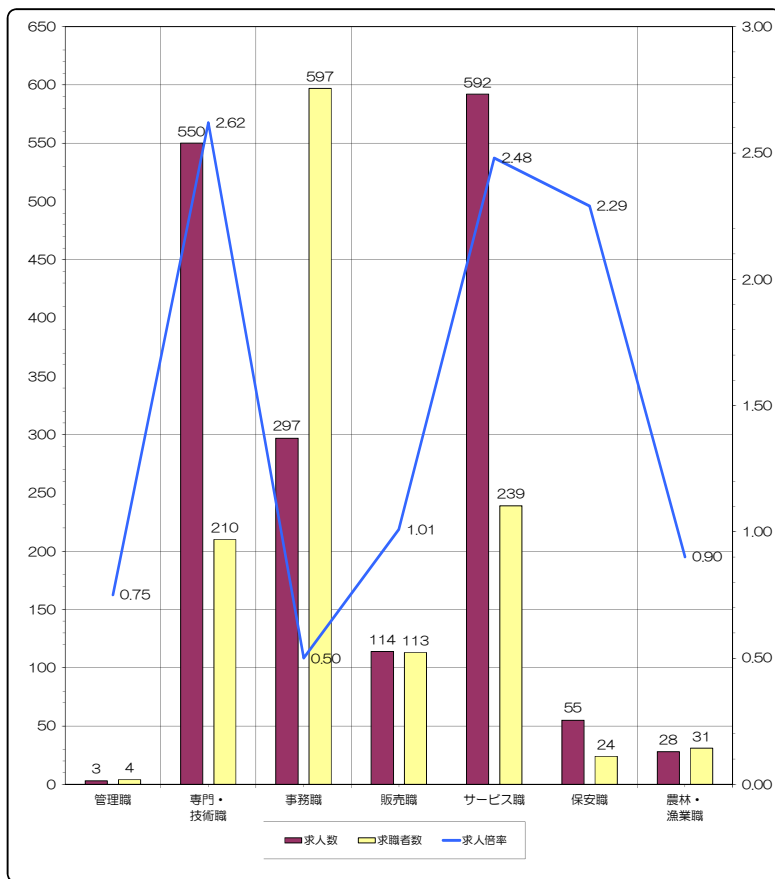


求人・求職バランスシート-1(常用計)

2024年11月度



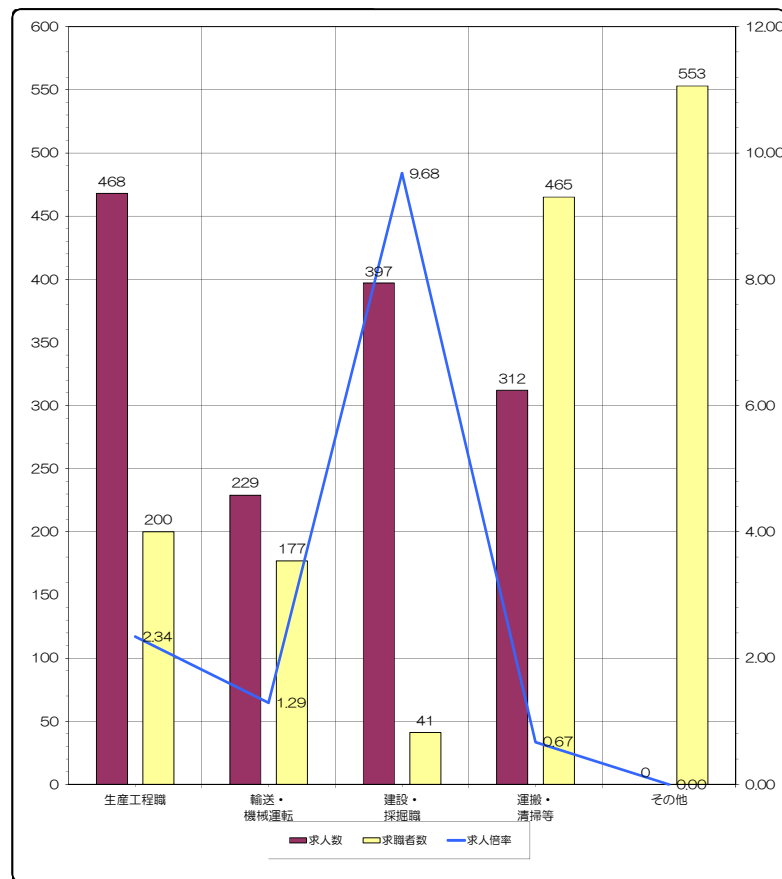
※求人人数・求職者数は左目盛（人）、求人倍率は右目盛（倍）

	管理職	専門・技術職	事務職	販売職	サービス職	保安職	農林・漁業職
求人人数	3	550	297	114	592	55	28
求職者数	4	210	597	113	239	24	31
求人倍率	0.75	2.62	0.50	1.01	2.48	2.29	0.90

- (注) 1 求人人数・求職者数・求人倍率は、正式にはそれぞれ有効求人人数・有効求職者数（ハローワーク利用登録者）・有効求人倍率（オンライン登録者除く）といたします。
- 2 求人倍率は、求職者1人あたりの求人募集数を意味しています。
- 3 「職業」の合計欄には、【管理職】【農林漁業職】【職業分類不能】を含みます。
- 4 臨時的雇用（雇用期間4ヶ月未満）は集計対象から除いています。

求人・求職バランスシート-2(常用計)

2024年11月度



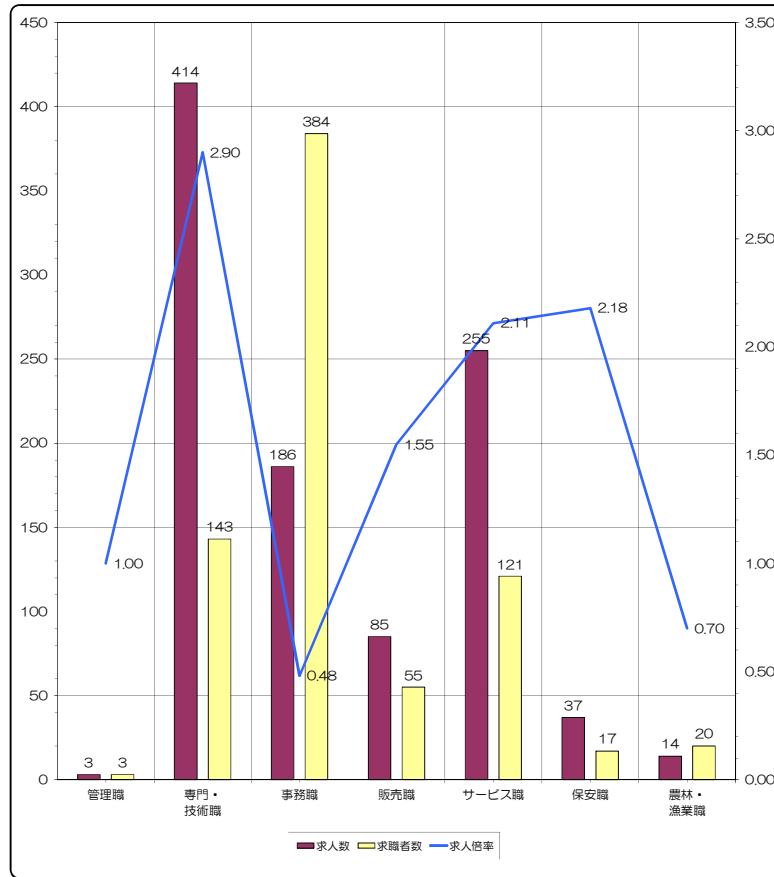
※求人人数・求職者数は左目盛（人）、求人倍率は右目盛（倍）

	生産工程職	輸送・機械運転	建設・探掘職	運搬・清掃等	その他	合計
求人人数	468	229	397	312	0	3,045
求職者数	200	177	41	465	553	2,654
求人倍率	2.34	1.29	9.68	0.67	0.00	1.15

- (注) 1 求人人数・求職者数・求人倍率は、正式にはそれぞれ有効求人人数・有効求職者数（ハローワーク利用登録者）・有効求人倍率（オンライン登録者除く）といたします。
- 2 求人倍率は、求職者1人あたりの求人募集数を意味しています。
- 3 「職業」の合計欄には、【管理職】【農林漁業職】【職業分類不能】を含みます。
- 4 臨時的雇用（雇用期間4ヶ月未満）は集計対象から除いています。

求人・求職バランスシート-1(常用)

2024年11月度



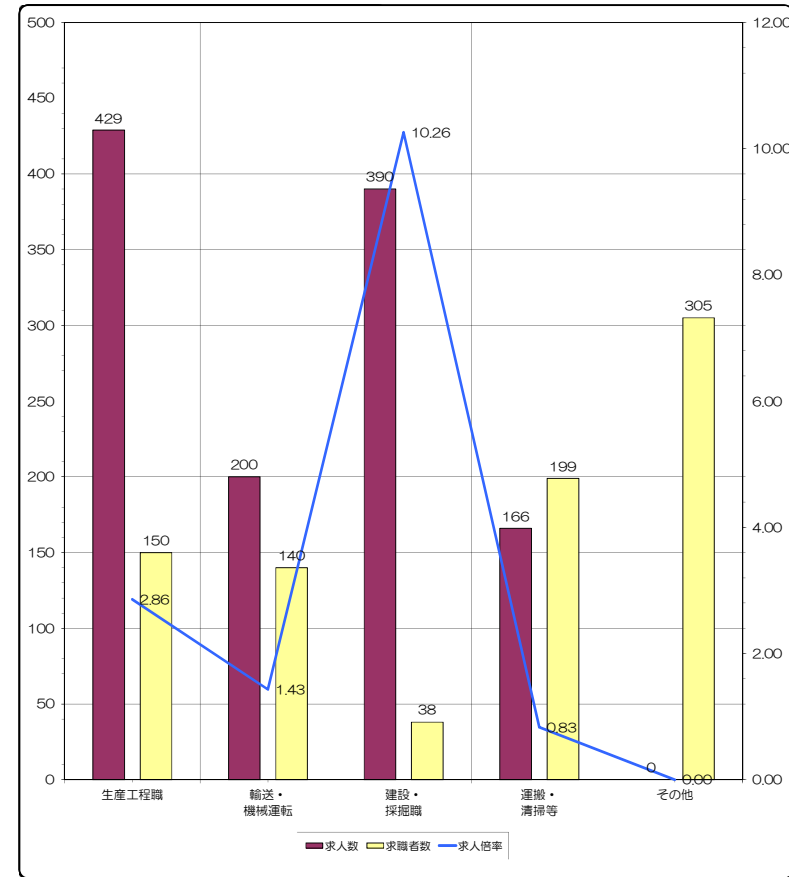
※求人数・求職者数は左目盛(人)、求人倍率は右目盛(倍)

	管理職	専門・技術職	事務職	販売職	サービス職	保安職	農林・漁業職
求人数	3	414	186	85	255	37	14
求職者数	3	143	384	55	121	17	20
求人倍率	1.00	2.90	0.48	1.55	2.11	2.18	0.70

- (注) 1 求人数・求職者数・求人倍率は、正式にはそれぞれ有効求人数・有効求職者数(ハローワーク利用登録者)・有効求人倍率(オンライン登録者除く)といひます。
 2 求人倍率は、求職者1人あたりの求人募集数を意味しています。
 3 臨時的雇用(雇用期間4ヶ月未満)は集計対象から除いています。

求人・求職バランスシート-2(常用)

2024年11月度



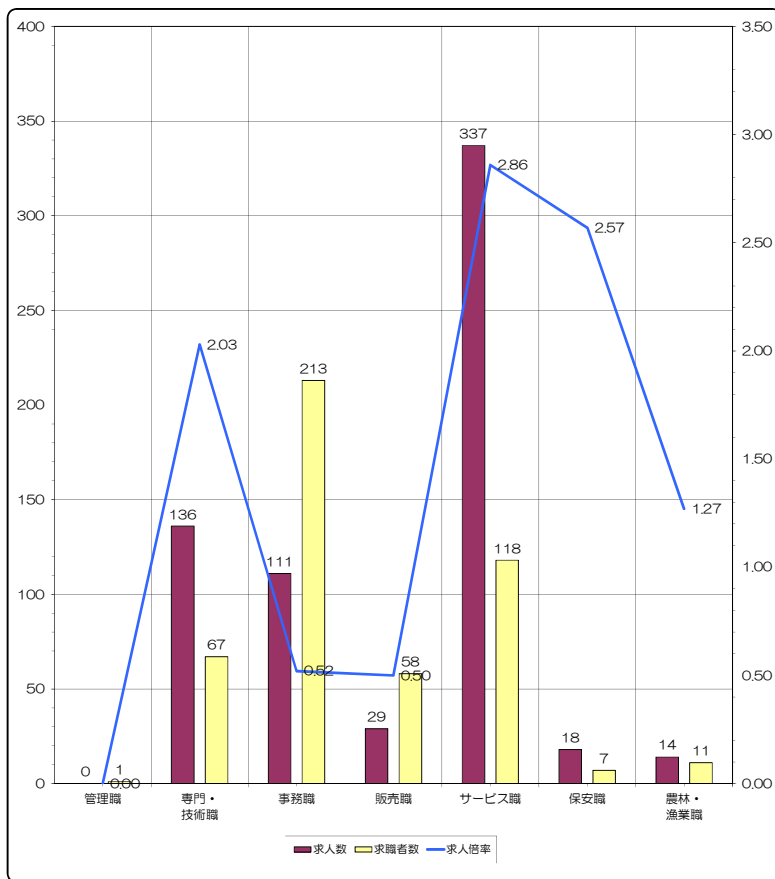
※求人数・求職者数は左目盛(人)、求人倍率は右目盛(倍)

	生産工程職	輸送・機械運転	建設・探掘職	運搬・清掃等	その他	合計
求人数	429	200	390	166	0	2,179
求職者数	150	140	38	199	305	1,575
求人倍率	2.86	1.43	10.26	0.83	0.00	1.38

- (注) 1 求人数・求職者数・求人倍率は、正式にはそれぞれ有効求人数・有効求職者数(ハローワーク利用登録者)・有効求人倍率(オンライン登録者除く)といひます。
 2 求人倍率は、求職者1人あたりの求人募集数を意味しています。
 3 臨時的雇用(雇用期間4ヶ月未満)は集計対象から除いています。

求人・求職バランスシート-1(常用的パート)

2024年11月度



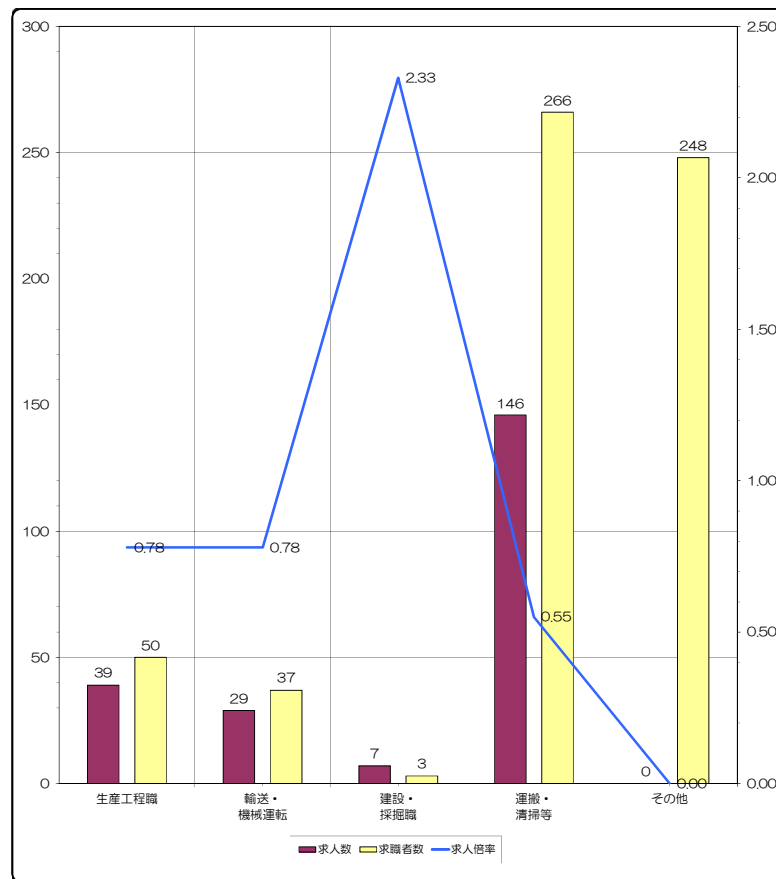
※求人数・求職者数は左目盛(人)、求人倍率は右目盛(倍)

	管理職	専門・技術職	事務職	販売職	サービス職	保安職	農林・漁業職
求人数	0	136	111	29	337	18	14
求職者数	1	67	213	58	118	7	11
求人倍率	0.00	2.03	0.52	0.50	2.86	2.57	1.27

- (注) 1 求人数・求職者数・求人倍率は、正式にはそれぞれ有効求人数・有効求職者数(ハローワーク利用登録者)・有効求人倍率(オンライン登録者除く)といたします。
 2 求人倍率は、求職者1人あたりの求人募集数を意味しています。
 3 臨時的雇用(雇用期間4ヶ月未満)は集計対象から除いています。

求人・求職バランスシート-2(常用的パート)

2024年11月度



※求人数・求職者数は左目盛(人)、求人倍率は右目盛(倍)

	生産工程職	輸送・機械運転	建設・探掘職	運搬・清掃等	その他	合計
求人数	39	29	7	146	0	866
求職者数	50	37	3	266	248	1,079
求人倍率	0.78	0.78	2.33	0.55	0.00	0.80

- (注) 1 求人数・求職者数・求人倍率は、正式にはそれぞれ有効求人数・有効求職者数(ハローワーク利用登録者)・有効求人倍率(オンライン登録者除く)といたします。
 2 求人倍率は、求職者1人あたりの求人募集数を意味しています。
 3 臨時的雇用(雇用期間4ヶ月未満)は集計対象から除いています。