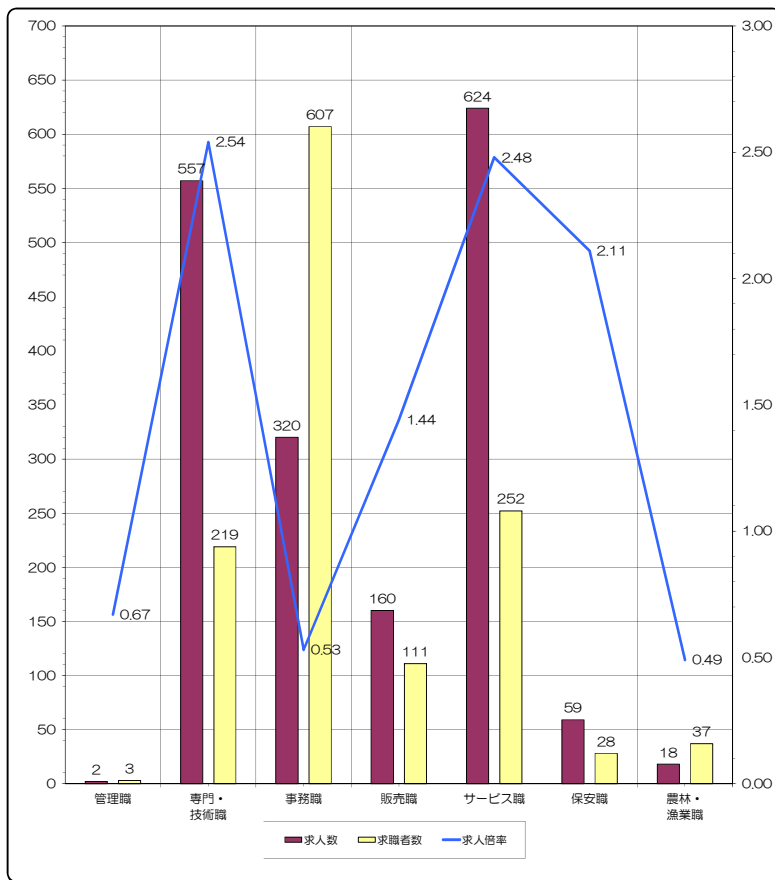


# 求人・求職バランスシート-1(常用計)

2024年 7月度



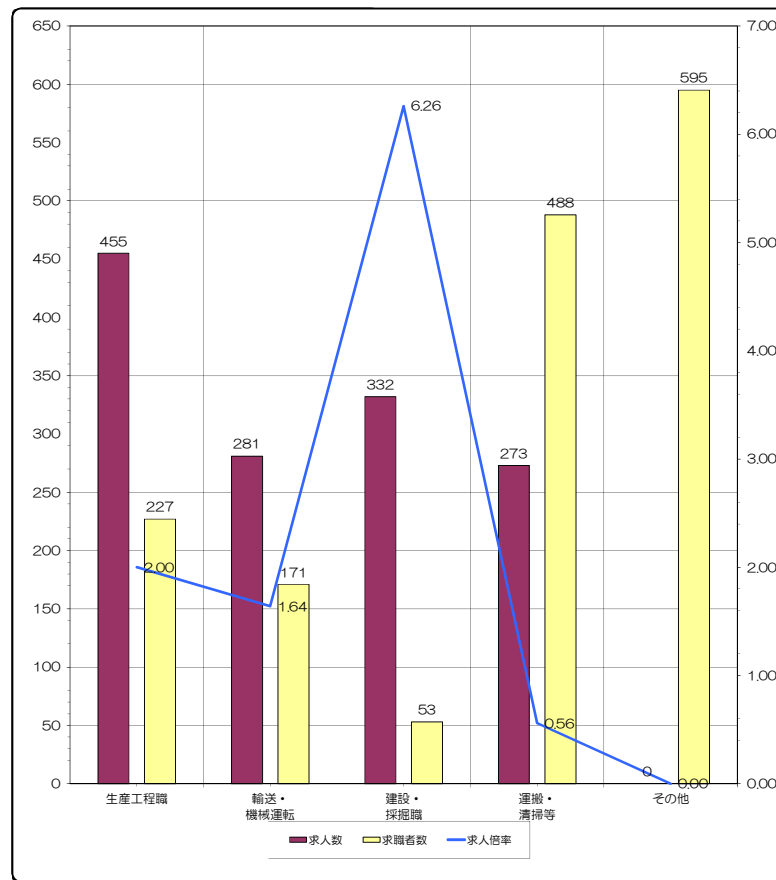
※求人数・求職者数は左目盛(人)、求人倍率は右目盛(倍)

|      | 管理職  | 専門・技術職 | 事務職  | 販売職  | サービス職 | 保安職  | 農林・漁業職 |
|------|------|--------|------|------|-------|------|--------|
| 求人数  | 2    | 557    | 320  | 160  | 624   | 59   | 18     |
| 求職者数 | 3    | 219    | 607  | 111  | 252   | 28   | 37     |
| 求人倍率 | 0.67 | 2.54   | 0.53 | 1.44 | 2.48  | 2.11 | 0.49   |

- (注) 1 求人数・求職者数・求人倍率は、正式にはそれぞれ有効求人数・有効求職者数(ハローワーク利用登録者)・有効求職者数(オンライン登録者除く)といたします。  
 2 求人倍率は、求職者1人あたりの求人募集数を意味しています。  
 3 「職業」の合計欄には、[管理職][農林漁業職][職業分類不能]を含みます。  
 4 臨時的雇用(雇用期間4ヶ月未満)は集計対象から除いています。

# 求人・求職バランスシート-2(常用計)

2024年 7月度



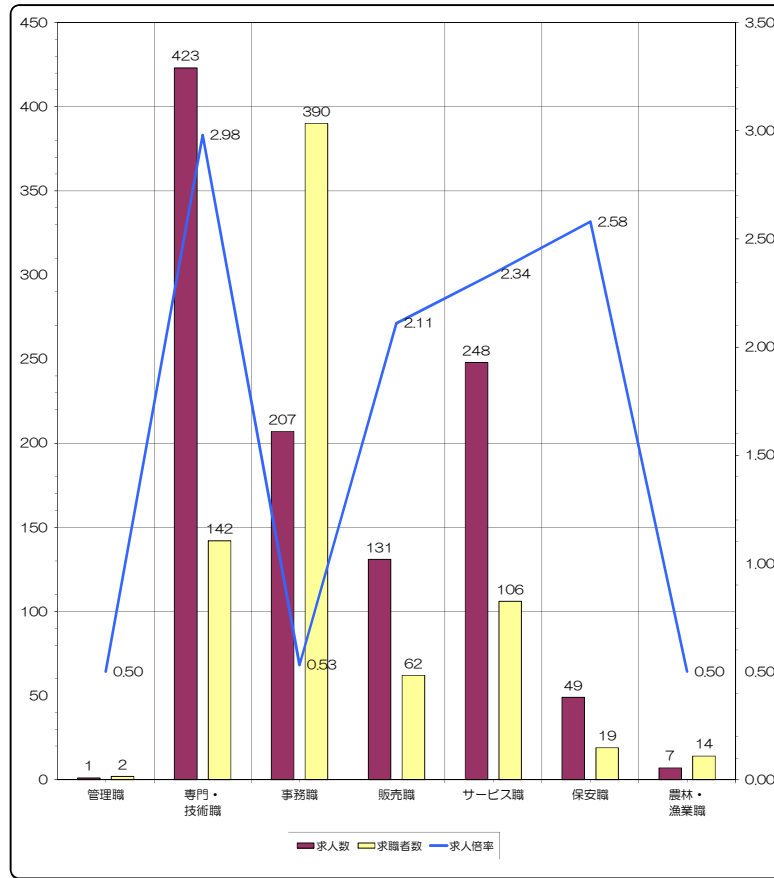
※求人数・求職者数は左目盛(人)、求人倍率は右目盛(倍)

|      | 生産工程職 | 輸送・機械運転 | 建設・採掘職 | 運搬・清掃等 | その他  | 合計    |
|------|-------|---------|--------|--------|------|-------|
| 求人数  | 455   | 281     | 332    | 273    | 0    | 3,081 |
| 求職者数 | 227   | 171     | 53     | 488    | 595  | 2,791 |
| 求人倍率 | 2.00  | 1.64    | 6.26   | 0.56   | 0.00 | 1.10  |

- (注) 1 求人数・求職者数・求人倍率は、正式にはそれぞれ有効求人数・有効求職者数(ハローワーク利用登録者)・有効求職者数(オンライン登録者除く)といたします。  
 2 求人倍率は、求職者1人あたりの求人募集数を意味しています。  
 3 「職業」の合計欄には、[管理職][農林漁業職][職業分類不能]を含みます。  
 4 臨時的雇用(雇用期間4ヶ月未満)は集計対象から除いています。

# 求人・求職バランスシート-1(常用)

2024年7月度



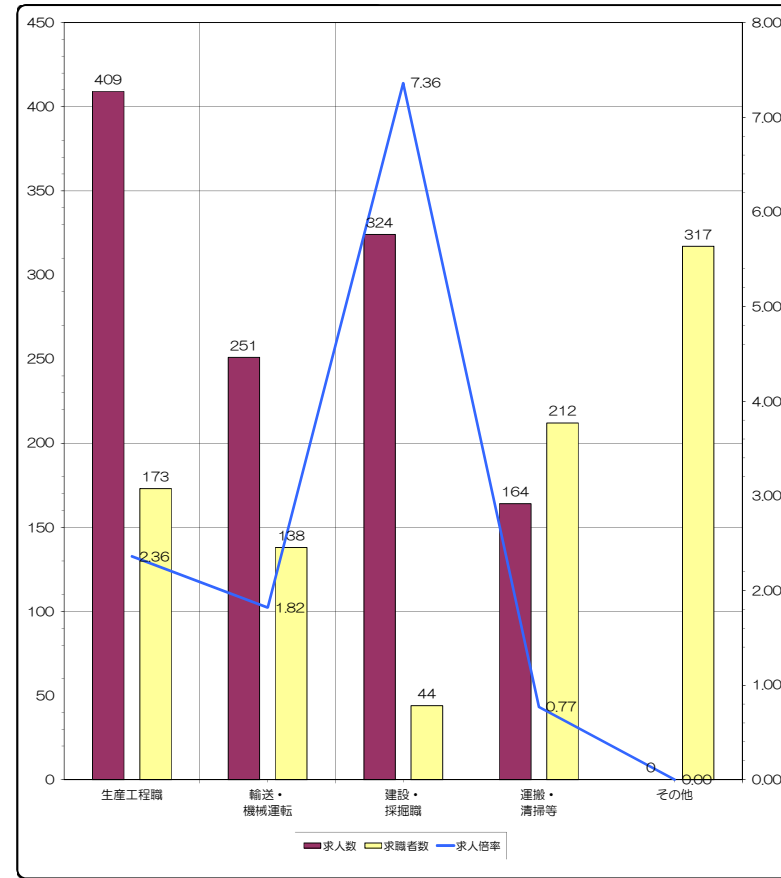
※求人数・求職者数は左目盛（人）、求人倍率は右目盛（倍）

|      | 管理職  | 専門・技術職 | 事務職  | 販売職  | サービス職 | 保安職  | 農林・漁業職 |
|------|------|--------|------|------|-------|------|--------|
| 求人数  | 1    | 423    | 207  | 131  | 248   | 49   | 7      |
| 求職者数 | 2    | 142    | 390  | 62   | 106   | 19   | 14     |
| 求人倍率 | 0.50 | 2.98   | 0.53 | 2.11 | 2.34  | 2.58 | 0.50   |

(注) 1 求人数・求職者数・求人倍率は、正式にはそれぞれ有効求人数・有効求職者数（ハローワーク利用登録者）・有効求人倍率（オンライン登録者除く）といひます。  
 2 求人倍率は、求職者1人あたりの求人募集数を意味しています。  
 3 臨時的雇用（雇用期間4ヶ月未満）は集計対象から除いています。

# 求人・求職バランスシート-2(常用)

2024年7月度



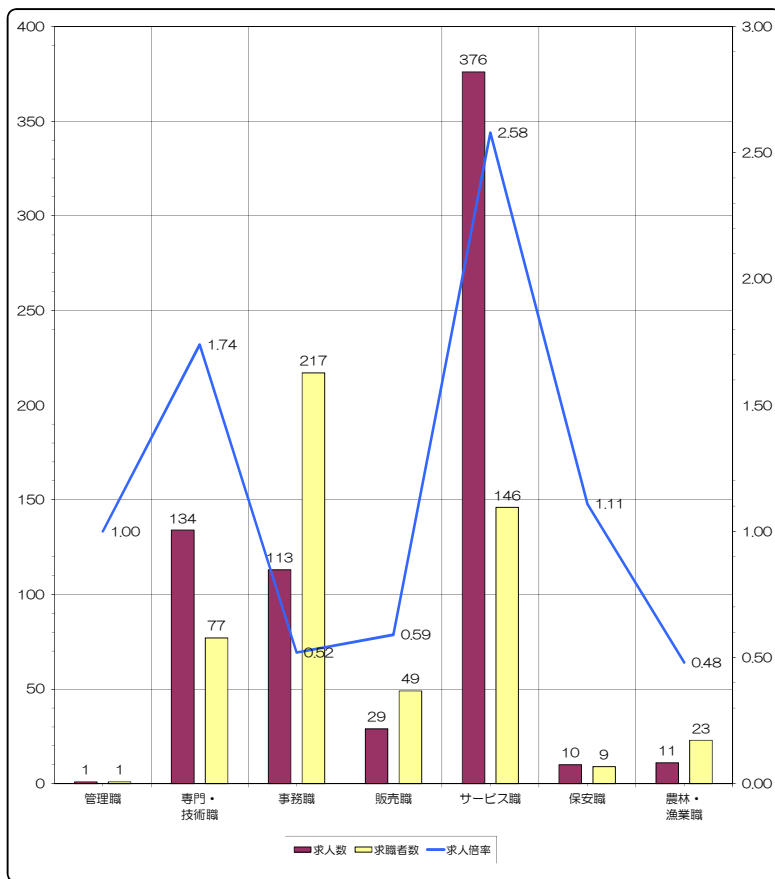
※求人数・求職者数は左目盛（人）、求人倍率は右目盛（倍）

|      | 生産工程職 | 輸送・機械運転 | 建設・探掘職 | 運搬・清掃等 | その他  | 合計    |
|------|-------|---------|--------|--------|------|-------|
| 求人数  | 409   | 251     | 324    | 164    | 0    | 2,214 |
| 求職者数 | 173   | 138     | 44     | 212    | 317  | 1,619 |
| 求人倍率 | 2.36  | 1.82    | 7.36   | 0.77   | 0.00 | 1.37  |

(注) 1 求人数・求職者数・求人倍率は、正式にはそれぞれ有効求人数・有効求職者数（ハローワーク利用登録者）・有効求人倍率（オンライン登録者除く）といひます。  
 2 求人倍率は、求職者1人あたりの求人募集数を意味しています。  
 3 臨時的雇用（雇用期間4ヶ月未満）は集計対象から除いています。

## 求人・求職バランスシート-1(常用的パート)

2024年7月度



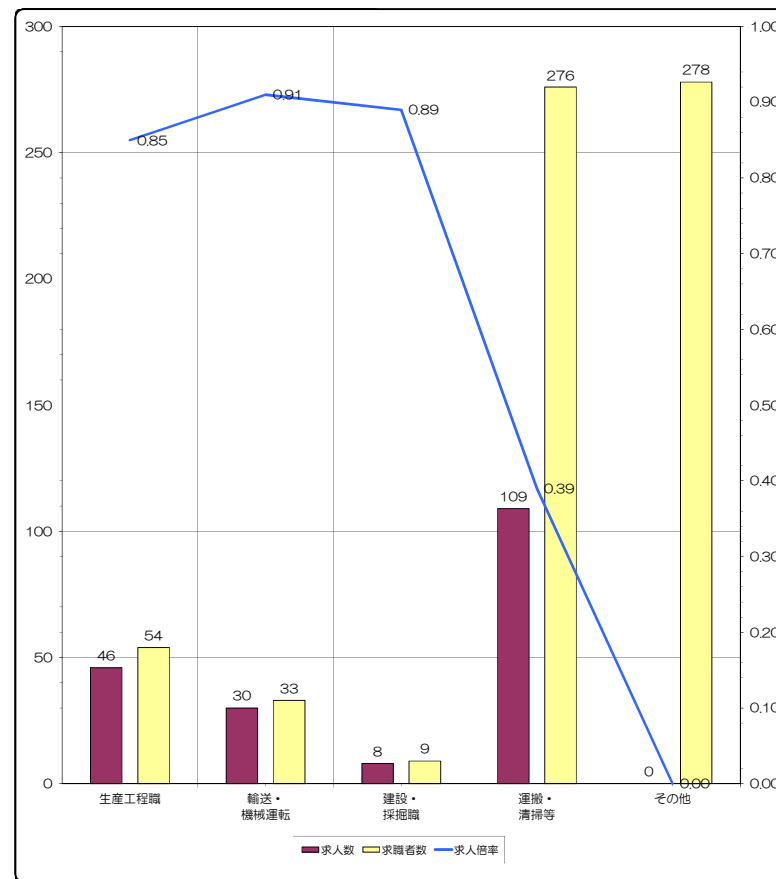
※求人数・求職者数は左目盛(人)、求人倍率は右目盛(倍)

|      | 管理職  | 専門・技術職 | 事務職  | 販売職  | サービス職 | 保安職  | 農林・漁業職 |
|------|------|--------|------|------|-------|------|--------|
| 求人数  | 1    | 134    | 113  | 29   | 376   | 10   | 11     |
| 求職者数 | 1    | 77     | 217  | 49   | 146   | 9    | 23     |
| 求人倍率 | 1.00 | 1.74   | 0.52 | 0.59 | 2.58  | 1.11 | 0.48   |

- (注) 1 求人数・求職者数・求人倍率は、正式にはそれぞれ有効求人数・有効求職者数(ハローワーク利用登録者)・有効求人倍率(オンライン登録者除く)といたします。  
 2 求人倍率は、求職者1人あたりの求人募集数を意味しています。  
 3 臨時的雇用(雇用期間4ヶ月未満)は集計対象から除いています。

## 求人・求職バランスシート-2(常用的パート)

2024年7月度



※求人数・求職者数は左目盛(人)、求人倍率は右目盛(倍)

|      | 生産工程職 | 輸送・機械運転 | 建設・探掘職 | 運搬・清掃等 | その他  | 合計    |
|------|-------|---------|--------|--------|------|-------|
| 求人数  | 46    | 30      | 8      | 109    | 0    | 867   |
| 求職者数 | 54    | 33      | 9      | 276    | 278  | 1,172 |
| 求人倍率 | 0.85  | 0.91    | 0.89   | 0.39   | 0.00 | 0.74  |

- (注) 1 求人数・求職者数・求人倍率は、正式にはそれぞれ有効求人数・有効求職者数(ハローワーク利用登録者)・有効求人倍率(オンライン登録者除く)といたします。  
 2 求人倍率は、求職者1人あたりの求人募集数を意味しています。  
 3 臨時的雇用(雇用期間4ヶ月未満)は集計対象から除いています。