

管内労働市場(令和6年4月)

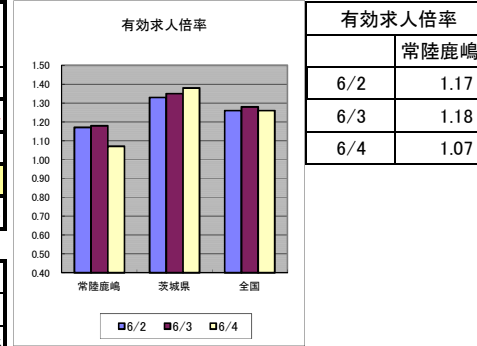
公表日 令和6年5月31日

【全数】

常陸鹿嶋公共職業安定所

1:職業紹介状況(日雇、学卒を除きパートタイムを含む)

項目 年月	新 規						月 間 有 効 (月 平 均)						求 人 倍 率 (原 数 値)				(7) 紹 介 件 数			(8) 就 職 件 数		
	(1) 求 人 数			(2) 求 職 申 込 数			(3) 求 人 数			(4) 求 職 者 数			(5) 新 規		(6) 有 効		本年	前年	増減率	本年	前年	増減率
	本年	前年	増減率	本年	前年	増減率	本年	前年	増減率	本年	前年	増減率	本年	前年	本年	前年						
6/2	1,266	1,416	▲10.6	739	760	▲2.8	3,304	3,887	▲15.0	2,827	2,898	▲2.4	1.71	1.86	1.17	1.34	556	740	▲24.9	178	201	▲11.4
6/3	1,185	1,321	▲10.3	643	773	▲16.8	3,420	3,988	▲14.2	2,887	3,061	▲5.7	1.84	1.71	1.18	1.30	586	727	▲19.4	195	263	▲25.9
6/4	1,118	1,144	▲2.3	919	837	9.8	3,370	3,777	▲10.8	3,160	3,189	▲0.9	1.22	1.37	1.07	1.18	573	557	2.9	185	195	▲5.1
計	3,569	3,881	▲8.0	2,301	2,370	▲2.9	3,365	3,884	▲13.4	2,958	3,049	▲3.0	1.55	1.64	1.14	1.27	1,715	2,024	▲15.3	558	659	▲15.3



1-1:求人、求職の雇用形態、年齢、性別

項目 年月	新 規 求 人 数			新 規 求 職 申 込 数			若 年 (34歳以下) 求 職 者				高 年 齢 (60歳以上)			
	(9) 一 般 常 用	(10) パ ー ト 時 間 常 用	(11) 臨 時 ・ 季 節 全 体	(12) 一 般	(13) パ ー ト	(14) 新 規 求 職 者	(15) 有 効 求 職 者	(16) 就 職 件 数	(17) 新 規 求 職 者	(18) 有 効 求 職 者	(19) 就 職 件 数			
	前年同月比	前年同月比	前年同月比	前年同月比	前年同月比	前年同月比	前年同月比	前年同月比	前年同月比	前年同月比	前年同月比			
6/2	778 ▲13.3	368 ▲11.1	120 14.3	444 ▲7.9	295 6.1	186 1.1	760 0.0	58 48.7	230 4.5	665 ▲5.0	33 ▲5.7			
6/3	789 ▲10.1	343 ▲7.5	53 ▲26.4	393 ▲11.5	250 ▲24.0	151 ▲20.9	729 ▲9.1	36 ▲21.7	201 ▲13.4	709 ▲3.3	51 ▲30.1			
6/4	786 1.6	278 ▲5.4	54 ▲28.9	483 4.1	436 16.9	205 0.0	780 ▲7.1	52 ▲7.1	368 30.0	881 8.0	38 35.7			
計	2,353 ▲7.7	989 ▲8.3	227 ▲10.3	1,320 ▲5.0	981 0.1	542 ▲6.6	2,269 ▲5.5	146 3.5	799 8.7	2,255 0.3	122 ▲10.3			

注)ハローワークインターネットサービスの機能拡充に伴い、令和3年9月以降の数値には、ハローワークに来所せずオンライン上で求職登録をした求職者や、求職者がハローワークインターネットサービスの求人に直接応募した就職件数等が含まれている。

1-2:産業別、規模別新規求人数

産業別・規模別	年月	6/4	5/4	増減率	6/2~6/4の累計			
					全 数		うちパートタイム	
					前年同月比	前年同月比	前年同月比	前年同月比
建設業	205	211	▲2.8	729 ▲5.3	28 7.7			
製造業	109	182	▲40.1	415 ▲23.3	84 ▲22.9			
(うち機械製造)	8	35	▲77.1	61 3.4	6 ▲25.0			
情報通信業	3	6	▲50.0	19 ▲5.0	2 0.0			
運輸業	99	101	▲2.0	325 ▲13.1	35 ▲14.6			
卸売、小売業	104	68	52.9	269 ▲5.3	81 ▲16.5			
飲食店、宿泊業	57	54	5.6	228 1.8	168 ▲8.7			
医療・福祉	271	249	8.8	802 9.7	371 11.1			
サービス業	121	97	24.7	283 ▲7.5	82 ▲11.8			
その他	149	176	▲15.3	499 ▲20.9	250 ▲24.2			
計	1,118	1,144	▲2.3	3,569 ▲8.0	1,101 ▲9.5			
4人以下	149	172	▲13.4	529 ▲6.4	159 ▲22.8			
5~29人	564	496	13.7	1,784 0.3	523 5.7			
30~99人	218	327	▲33.3	783 ▲21.3	316 ▲25.8			
100~299人	80	90	▲11.1	296 ▲18.5	65 ▲8.5			
300人以上	107	59	81.4	177 ▲1.1	38 111.1			

1-3:求人倍率(季調値)

項目 年月	全 国		茨 城 県	
	新規	有効	新規	有効
	6/2	2.26	1.26	2.27
6/3	2.38	1.28	2.18	1.35
6/4	2.17	1.26	2.12	1.38

1-4:完全失業者

項目 年月	実数	失業率
	(万人)	(%)
	6/2	182
6/3	182	2.6
6/4	183	2.6

令和6年4月末現在

適用事業所数	5,012 所
被保険者数	73,247 人

2:雇用保険関係業務(短時間を含む)

項目 年月	(20) 受給資格 決定件数	(21) 受給者実人員 (基本手当基本分)	雇 用 保 険 被 保 険 者 資 格			
			(22) 取 得		(23) 喪 失	
			前年同月比	前年同月比	前年同月比	前年同月比
6/2	199 ▲2.0	625 0.3	860 14.4	738 1.9	49 20	
6/3	169 ▲17.6	623 ▲5.7	784 ▲12.4	850 ▲24.2	43 36	
6/4	175 4.2	643 1.6	1,723 90.4	1,717 2.0	116 92	
計	543 ▲5.7	1,891 ▲1.4	3,367 31.9	3,305 ▲6.3	208 148	

※令和2年1月分以降は速報値であり修正が与えられる

3:令和6年3月新規学卒者の需給状況

項目 学校	就 職 希 望 者 数		求 人 数 (管 内)		受 求 人 数 (県 内 外)		求 人 倍 率		就 職 決 定 率 (内 定 率)		就 職 者 数
	実数	前年同月比	実数	前年同月比	実数	前年同月比	本年	前年	本年	前年	
	中学	2 *		1 *		0 0.0		0.50	0.00	50.0	
高校	427 ▲12.5		1,311 ▲1.2		0 0.0		3.07	2.72	99.5%	100.0	425
短大	-		41 ▲12.8		-		-	-	-	-	0
大学	-		56 5.7		-		-	-	-	-	0

(緑就職者は除く)

※求人倍率について:令和5年度12月以前の数値は、令和6年1月公表時に新季節指数により改定されている。

管内労働市場主要指標の推移

【全数】

常陸鹿嶋公共職業安定所

年月	項目	求人		求職		紹介		就職		有効求人 倍率	受給資格 決定件数	受給者実人員 (基本手当 基本分)
		新規	有効	新規	有効	うち(保)	うち(保)	うち(保)	うち(保)			
32年度		14,009	40,838	8,458	35,654	8,019	1,443	2,273	475	1.15	2,539	
	(月平均)	1,167	3,403	705	2,971	668	120	189	40		212	794
33年度		14,781	42,600	8,571	38,327	7,847	1,438	2,386	509	1.11	2,485	
	(月平均)	1,232	3,550	714	3,194	654	120	199	42		207	858
04年度		15,595	45,883	7,929	35,904	6,730	1,223	2,232	481	1.28	2,303	
	(月平均)	1,300	3,824	661	2,992	561	102	186	40		192	724
05年度		13,953	41,593	7,880	34,984	6,364	1,330	2,203	507	1.19	2,361	
	(月平均)	1,163	3,466	657	2,915	530	111	184	42		197	696
令和4年度	5月	1,148	3,732	798	3,349	619	99	211	43	1.11	225	745
	6月	1,543	3,974	637	3,150	613	110	230	44	1.26	217	756
	7月	1,402	4,033	613	3,018	525	112	166	36	1.34	190	769
	8月	1,022	3,875	642	3,037	493	102	158	47	1.28	195	849
	9月	1,296	3,630	631	3,001	568	112	161	46	1.21	149	807
	10月	1,379	3,661	631	3,020	513	93	209	42	1.21	196	774
	11月	1,243	3,858	494	2,845	466	99	148	37	1.36	175	740
	12月	1,084	3,671	447	2,597	331	77	130	37	1.41	134	668
	1月	1,369	3,659	660	2,637	499	83	136	30	1.39	165	659
	2月	1,416	3,887	760	2,898	740	107	201	35	1.34	203	623
	3月	1,321	3,988	773	3,061	727	108	263	39	1.30	205	661
	令和5年度	4月	1,144	3,777	837	3,189	557	106	195	36	1.18	168
5月		1,108	3,525	702	3,137	559	121	210	62	1.12	330	726
6月		1,228	3,495	635	3,009	619	139	204	39	1.16	181	730
7月		1,192	3,505	582	2,924	469	105	172	36	1.20	190	758
8月		1,067	3,423	613	2,914	470	100	157	47	1.17	180	796
9月		1,207	3,446	671	2,906	601	113	191	47	1.19	206	732
10月		1,397	3,564	707	2,993	583	132	198	38	1.19	190	715
11月		1,116	3,554	572	2,847	500	128	178	54	1.25	188	705
12月		958	3,442	491	2,644	382	75	162	37	1.30	162	654
1月		1,085	3,138	688	2,707	482	87	163	35	1.16	198	660
2月		1,266	3,304	739	2,827	556	112	178	36	1.17	199	625
3月		1,185	3,420	643	2,887	586	112	195	40	1.18	169	623
令和6年度	4月	1,118	3,370	919	3,160	573	118	185	42	1.07	175	643

対前年同月増減比

	%	%	%	%	%	%	%	%	ポイント	%	%	
33年度	5.5	4.3	1.3	7.5	▲2.1	▲0.3	5.0	7.2	▲0.04	▲2.1	8.2	
04年度	5.5	7.7	▲7.5	▲6.3	▲14.2	▲15.0	▲6.5	▲5.5	0.17	▲7.3	▲15.7	
05年度	▲10.5	▲9.3	▲0.6	▲2.6	▲5.4	8.7	▲1.3	5.4	▲0.09	2.5	▲3.8	
令和4年度	5月	21.6	12.1	11.1	1.7	6.4	16.5	12.2	26.5	0.10	▲30.1	▲7.7
	6月	24.1	17.5	▲13.9	▲3.3	▲17.5	▲13.4	▲2.5	2.3	0.22	24.0	▲18.1
	7月	21.5	24.0	▲7.7	▲2.0	▲14.5	▲12.5	▲23.5	▲21.7	0.28	▲12.0	▲18.6
	8月	▲4.8	15.2	▲10.2	▲1.7	▲22.6	▲9.7	3.3	30.6	0.19	1.0	▲10.1
	9月	10.1	7.8	▲12.0	▲5.1	▲19.8	▲0.9	▲11.5	24.3	0.14	▲24.4	▲12.1
	10月	▲2.8	2.4	▲14.0	▲8.0	▲22.6	▲29.0	5.6	16.7	0.12	▲4.9	▲10.5
	11月	10.9	6.5	▲25.4	▲13.0	▲28.4	▲34.4	▲22.5	▲9.8	0.25	▲2.2	▲17.4
	12月	▲10.8	3.3	▲9.9	▲15.1	▲31.5	▲25.2	▲31.9	▲30.2	0.25	4.7	▲21.3
	1月	▲9.9	▲2.9	▲15.1	▲16.8	▲23.9	▲37.1	▲17.6	▲33.3	0.20	▲26.0	▲18.6
	2月	9.6	▲1.7	18.8	▲7.5	25.4	▲10.1	12.9	▲30.0	0.08	24.5	▲19.9
	3月	1.2	▲0.4	12.4	▲4.0	▲0.1	▲9.2	8.7	▲26.4	0.04	19.2	▲12.6
	令和5年度	4月	▲16.6	▲3.5	▲0.7	▲3.1	▲12.4	▲12.4	▲11.0	▲20.0	▲0.01	▲32.5
5月		▲3.5	▲5.5	▲12.0	▲6.3	▲9.7	22.2	▲0.5	44.2	0.01	46.7	▲2.6
6月		▲20.4	▲12.1	▲0.3	▲4.5	1.0	26.4	▲11.3	▲11.4	▲0.10	▲16.6	▲3.4
7月		▲15.0	▲13.1	▲5.1	▲3.1	▲10.7	▲6.3	3.6	0.0	▲0.14	0.0	▲1.4
8月		4.4	▲11.7	▲4.5	▲4.1	▲4.7	▲2.0	▲0.6	0.0	▲0.11	▲7.7	▲6.2
9月		▲6.9	▲5.1	6.3	▲3.2	5.8	0.9	18.6	2.2	▲0.02	38.3	▲9.3
10月		1.3	▲2.6	12.0	▲0.9	13.6	41.9	▲5.3	▲9.5	▲0.02	▲3.1	▲7.6
11月		▲10.2	▲7.9	15.8	0.1	7.3	29.3	20.3	45.9	▲0.11	7.4	▲4.7
12月		▲11.6	▲6.2	9.8	1.8	15.4	▲2.6	24.6	0.0	▲0.11	20.9	▲2.1
1月		▲20.7	▲14.2	4.2	2.7	▲3.4	4.8	19.9	16.7	▲0.23	20.0	0.2
2月		▲10.6	▲15.0	▲2.8	▲2.4	▲24.9	4.7	▲11.4	2.9	▲0.17	▲2.0	0.3
3月		▲10.3	▲14.2	▲16.8	▲5.7	▲19.4	3.7	▲25.9	2.6	▲0.12	▲17.6	▲5.7
令和5年度	4月	▲2.3	▲10.8	9.8	▲0.9	2.9	11.3	▲5.1	16.7	▲0.11	4.2	1.6

注1. 学卒・日雇を除き、パートタイムを含む。

2. ▲印は減少を示す。

3. ハローワークインターネットサービスの機能拡充に伴い、令和3年9月以降の数値には、ハローワークに来所せずオンライン上で求職登録をした求職者や、求職者がハローワークインターネットサービスの求人に直接応募した就職件数等が含まれている。