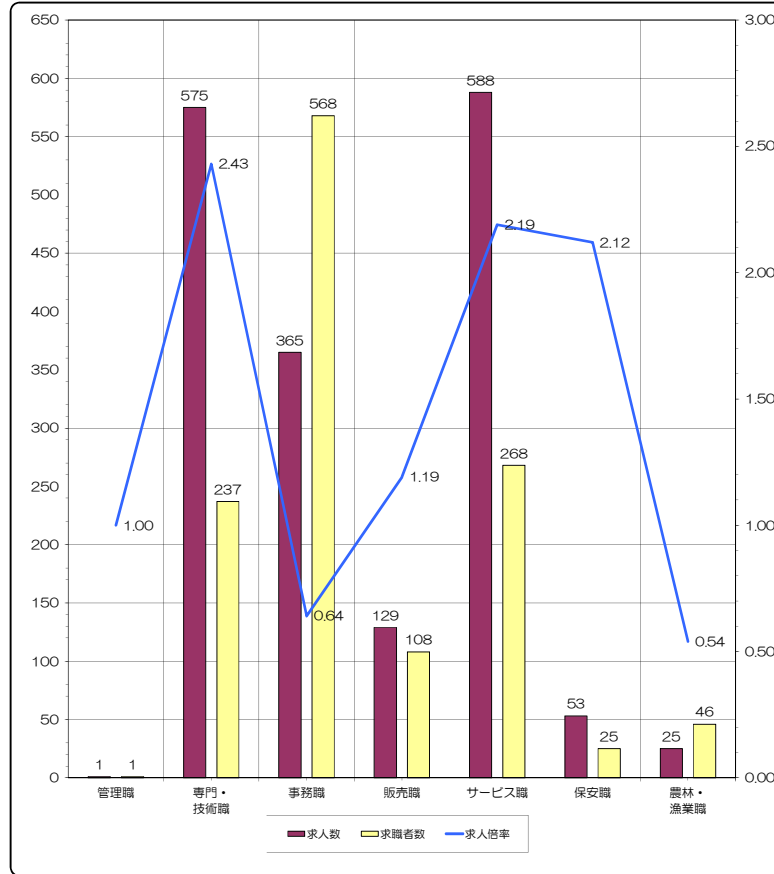


求人・求職バランスシート-1(常用計)

2024年3月度



※求人数・求職者数は左目盛（人）、求人倍率は右目盛（倍）

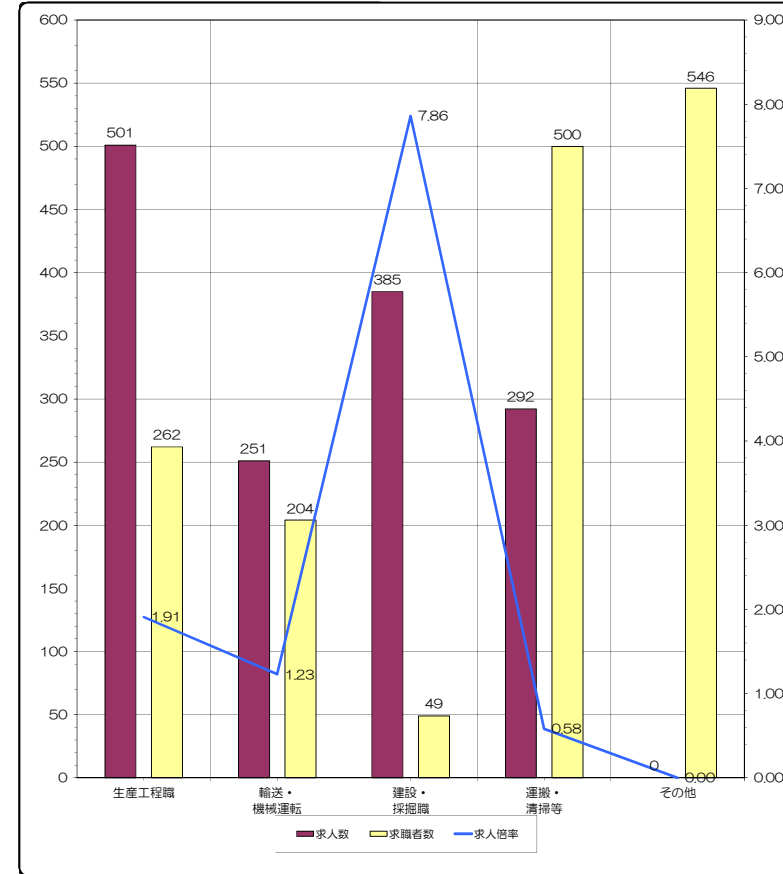
	管理職	専門・技術職	事務職	販売職	サービス職	保安職	農林・漁業職
求人数	1	575	365	129	588	53	25
求職者数	1	237	568	108	268	25	46
求人倍率	1.00	2.43	0.64	1.19	2.19	2.12	0.54

(注) 1 求人数・求職者数・求人倍率は、正式にはそれぞれ有効求人数・有効求職者数（ハローワーク利用登録者）・有効求人倍率（オンライン登録者除く）といたします。

- 2 求人倍率は、求職者1人あたりの求人募集数を意味しています。
- 3 「職業」の合計欄には、【管理職】【農林漁業職】【職業分類不能】を含みます。
- 4 臨時的雇用（雇用期間4ヶ月未満）は集計対象から除いています。

求人・求職バランスシート-2(常用計)

2024年3月度



※求人数・求職者数は左目盛（人）、求人倍率は右目盛（倍）

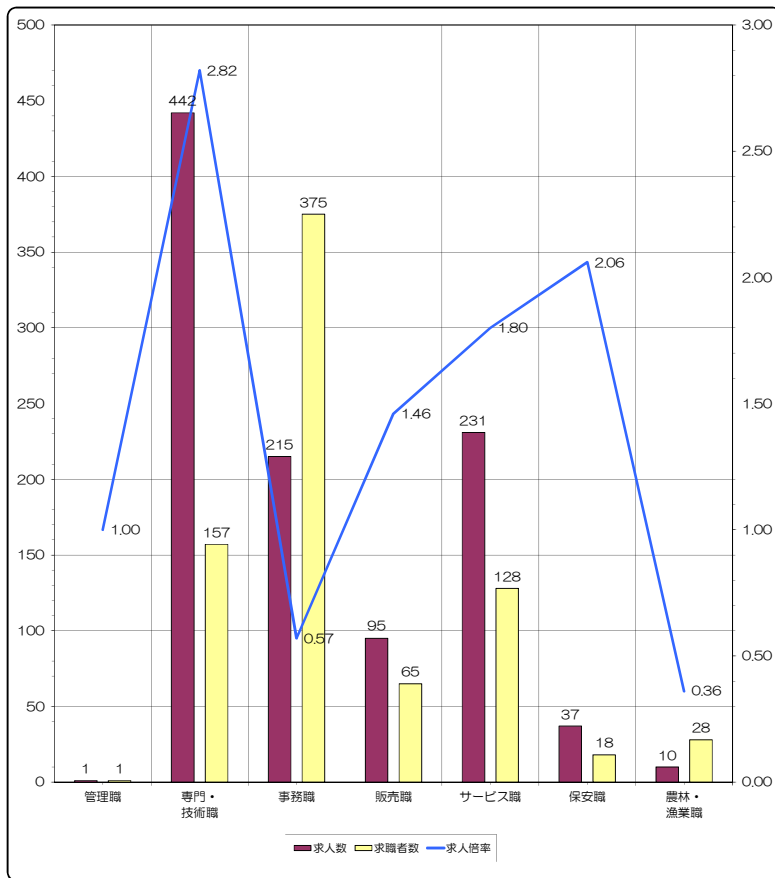
	生産工程職	輸送・機械運転	建設・採掘職	運搬・清掃等	その他	合計
求人数	501	251	385	292	0	3,165
求職者数	262	204	49	500	546	2,814
求人倍率	1.91	1.23	7.86	0.58	0.00	1.12

(注) 1 求人数・求職者数・求人倍率は、正式にはそれぞれ有効求人数・有効求職者数（ハローワーク利用登録者）・有効求人倍率（オンライン登録者除く）といたします。

- 2 求人倍率は、求職者1人あたりの求人募集数を意味しています。
- 3 「職業」の合計欄には、【管理職】【農林漁業職】【職業分類不能】を含みます。
- 4 臨時的雇用（雇用期間4ヶ月未満）は集計対象から除いています。

求人・求職バランスシート-1(常用)

2024年3月度



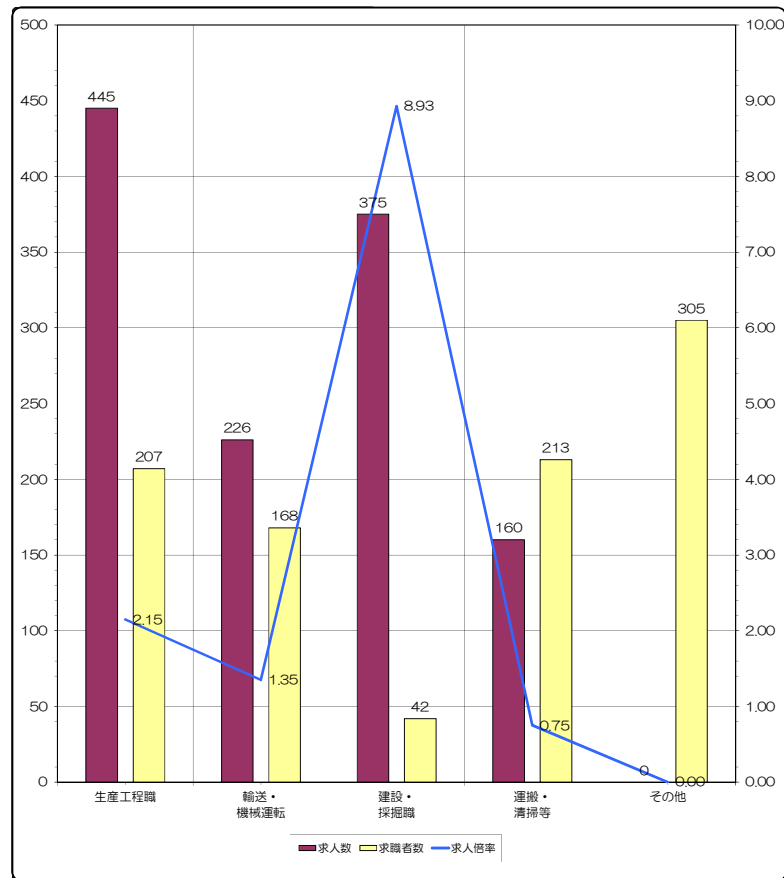
※求人数・求職者数は左目盛(人)、求人倍率は右目盛(倍)

	管理職	専門・技術職	事務職	販売職	サービス職	保安職	農林・漁業職
求人数	1	442	215	95	231	37	10
求職者数	1	157	375	65	128	18	28
求人倍率	1.00	2.82	0.57	1.46	1.80	2.06	0.36

- (注) 1 求人数・求職者数・求人倍率は、正式にはそれぞれ有効求人数・有効求職者数(ハローワーク利用登録者)・有効求人倍率(オンライン登録者除く)といたします。
 2 求人倍率は、求職者1人あたりの求人募集数を意味しています。
 3 臨時的雇用(雇用期間4ヶ月未満)は集計対象から除いています。

求人・求職バランスシート-2(常用)

2024年3月度



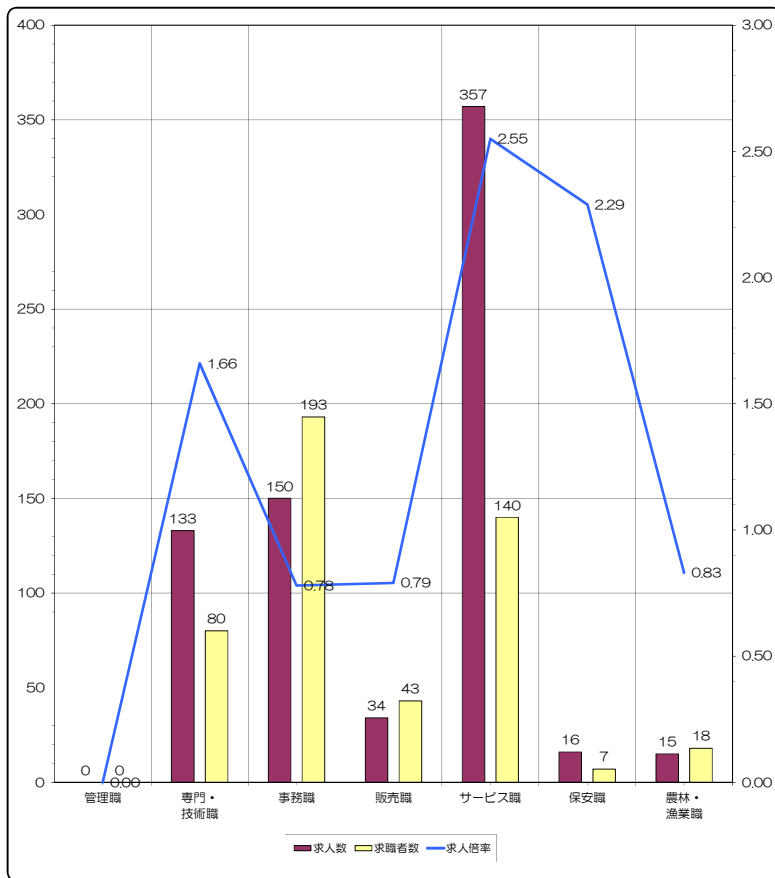
※求人数・求職者数は左目盛(人)、求人倍率は右目盛(倍)

	生産工程職	輸送・機械運転	建設・探掘職	運搬・清掃等	その他	合計
求人数	445	226	375	160	0	2,237
求職者数	207	168	42	213	305	1,707
求人倍率	2.15	1.35	8.93	0.75	0.00	1.31

- (注) 1 求人数・求職者数・求人倍率は、正式にはそれぞれ有効求人数・有効求職者数(ハローワーク利用登録者)・有効求人倍率(オンライン登録者除く)といたします。
 2 求人倍率は、求職者1人あたりの求人募集数を意味しています。
 3 臨時的雇用(雇用期間4ヶ月未満)は集計対象から除いています。

求人・求職バランスシート-1(常用的パート)

2024年3月度



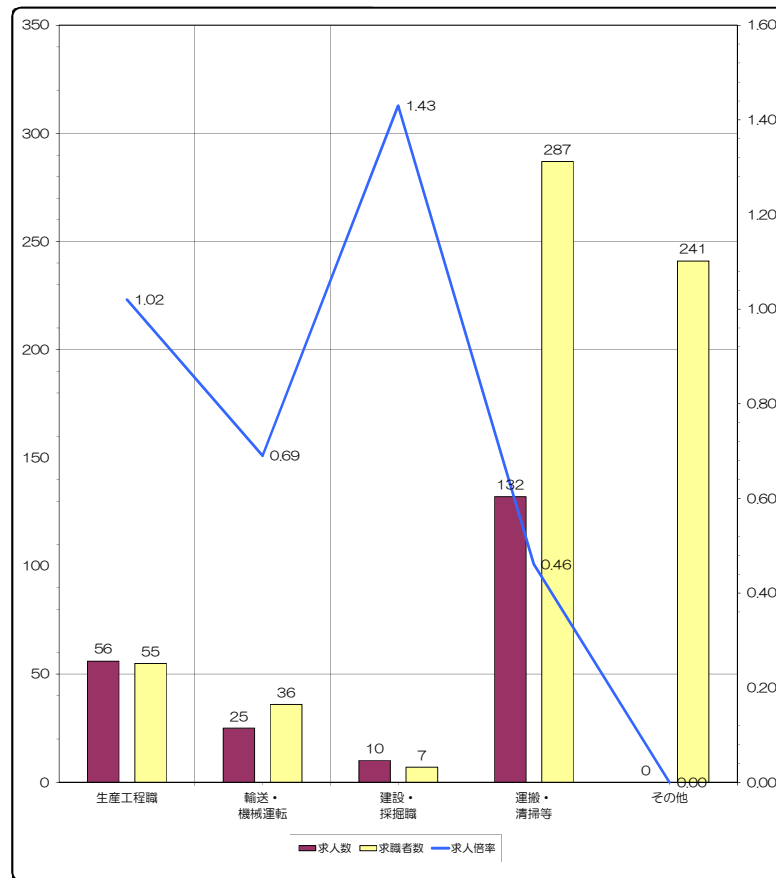
※求人数・求職者数は左目盛(人)、求人倍率は右目盛(倍)

	管理職	専門・技術職	事務職	販売職	サービス職	保安職	農林・漁業職
求人数	0	133	150	34	357	16	15
求職者数	0	80	193	43	140	7	18
求人倍率	0.00	1.66	0.78	0.79	2.55	2.29	0.83

- (注) 1 求人数・求職者数・求人倍率は、正式にはそれぞれ有効求人数・有効求職者数(ハローワーク利用登録者)・有効求職者数(オンライン登録者除く)といたします。
 2 求人倍率は、求職者1人あたりの求人募集数を意味しています。
 3 臨時的雇用(雇用期間4ヶ月未満)は集計対象から除いています。

求人・求職バランスシート-2(常用的パート)

2024年3月度



※求人数・求職者数は左目盛(人)、求人倍率は右目盛(倍)

	生産工程職	輸送・機械運転	建設・探掘職	運搬・清掃等	その他	合計
求人数	56	25	10	132	0	928
求職者数	55	36	7	287	241	1,107
求人倍率	1.02	0.69	1.43	0.46	0.00	0.84

- (注) 1 求人数・求職者数・求人倍率は、正式にはそれぞれ有効求人数・有効求職者数(ハローワーク利用登録者)・有効求職者数(オンライン登録者除く)といたします。
 2 求人倍率は、求職者1人あたりの求人募集数を意味しています。
 3 臨時的雇用(雇用期間4ヶ月未満)は集計対象から除いています。