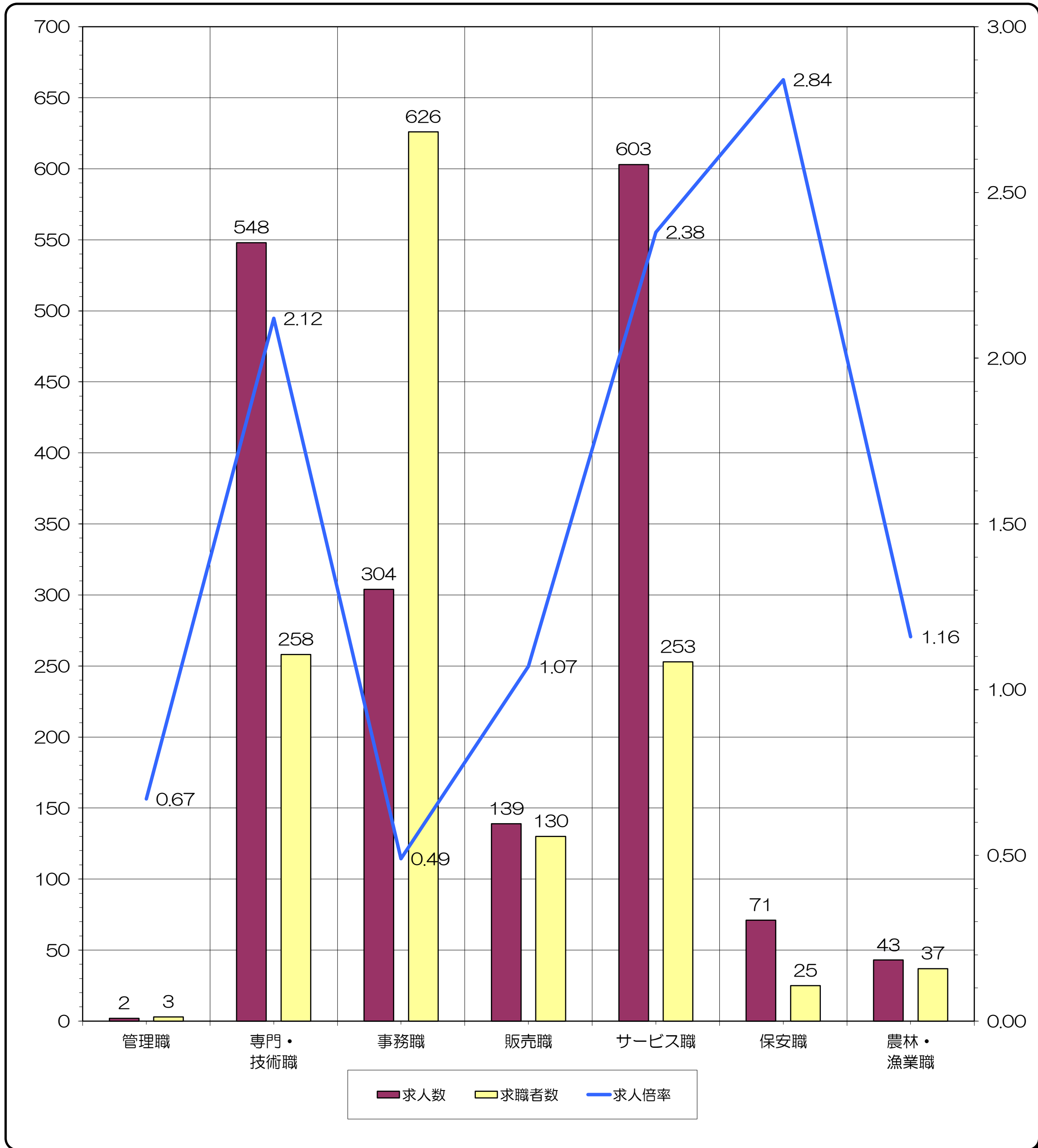


求人・求職バランスシート-1(常用計)

2023年 9月度



※求人数・求職者数は左目盛（人）、求人倍率は右目盛（倍）

	管理職	専門・技術職	事務職	販売職	サービス職	保安職	農林・漁業職
求人数	2	548	304	139	603	71	43
求職者数	3	258	626	130	253	25	37
求人倍率	0.67	2.12	0.49	1.07	2.38	2.84	1.16

(注) 1 求人数・求職者数・求人倍率は、正式にはそれぞれ有効求人数・有効求職者数（ハローワーク利用登録者）・有効求人倍率（オンライン登録者除く）といたします。

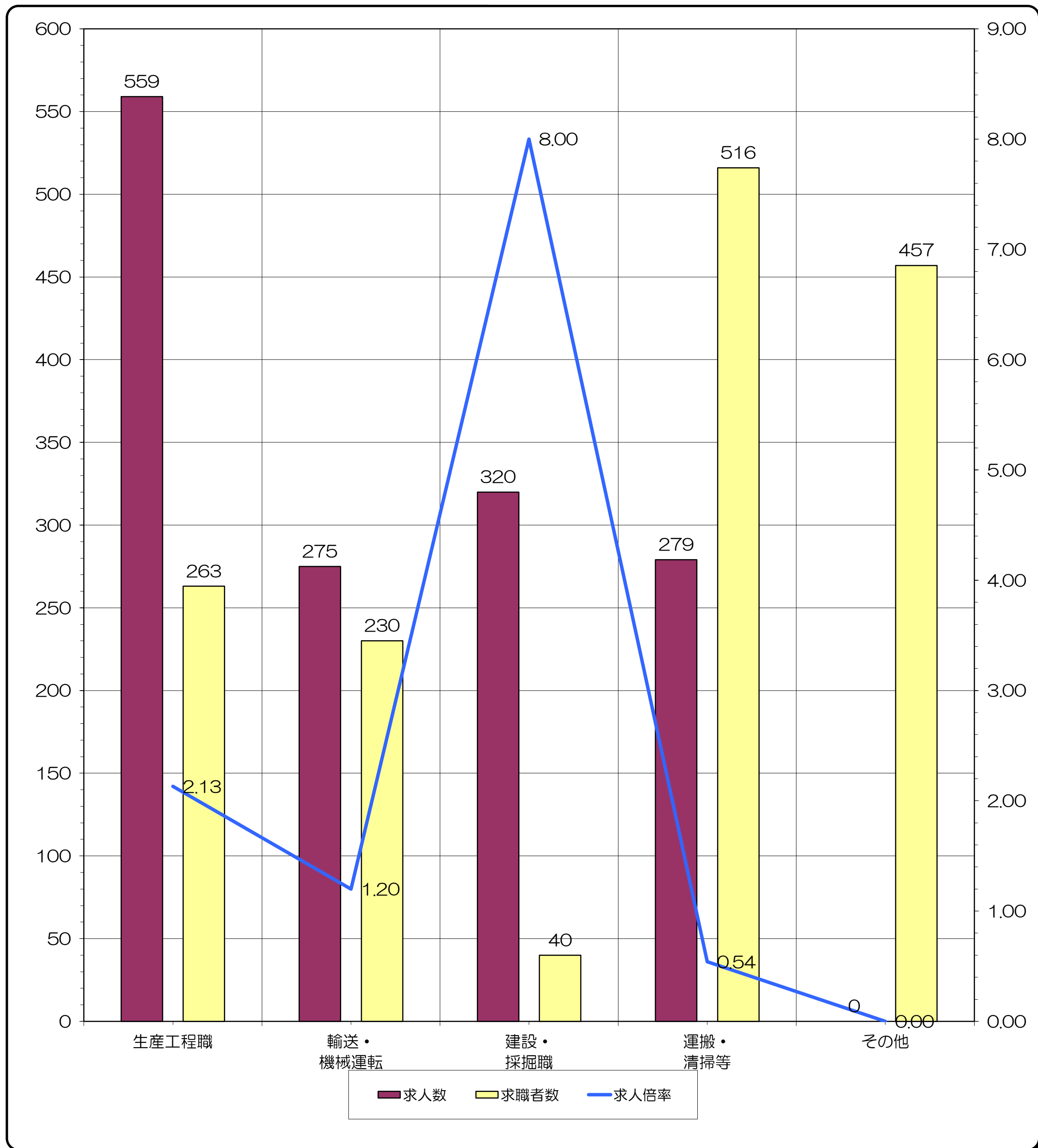
2 求人倍率は、求職者1人あたりの求人募集数を意味しています。

3 「職業」の合計欄には、[管理職][農林漁業職][職業分類不能]を含みます。

4 臨時的雇用（雇用期間4ヶ月未満）は集計対象から除いています。

求人・求職バランスシート-2(常用計)

2023年 9月度



※求人数・求職者数は左目盛（人）、求人倍率は右目盛（倍）

	生産工程職	輸送・機械運転	建設・採掘職	運搬・清掃等	その他	合計
求人数	559	275	320	279	0	3,143
求職者数	263	230	40	516	457	2,838
求人倍率	2.13	1.20	8.00	0.54	0.00	1.11

(注) 1 求人数・求職者数・求人倍率は、正式にはそれぞれ有効求人数・有効求職者数（ハローワーク利用登録者）・有効求人倍率（オンライン登録者除く）といたします。

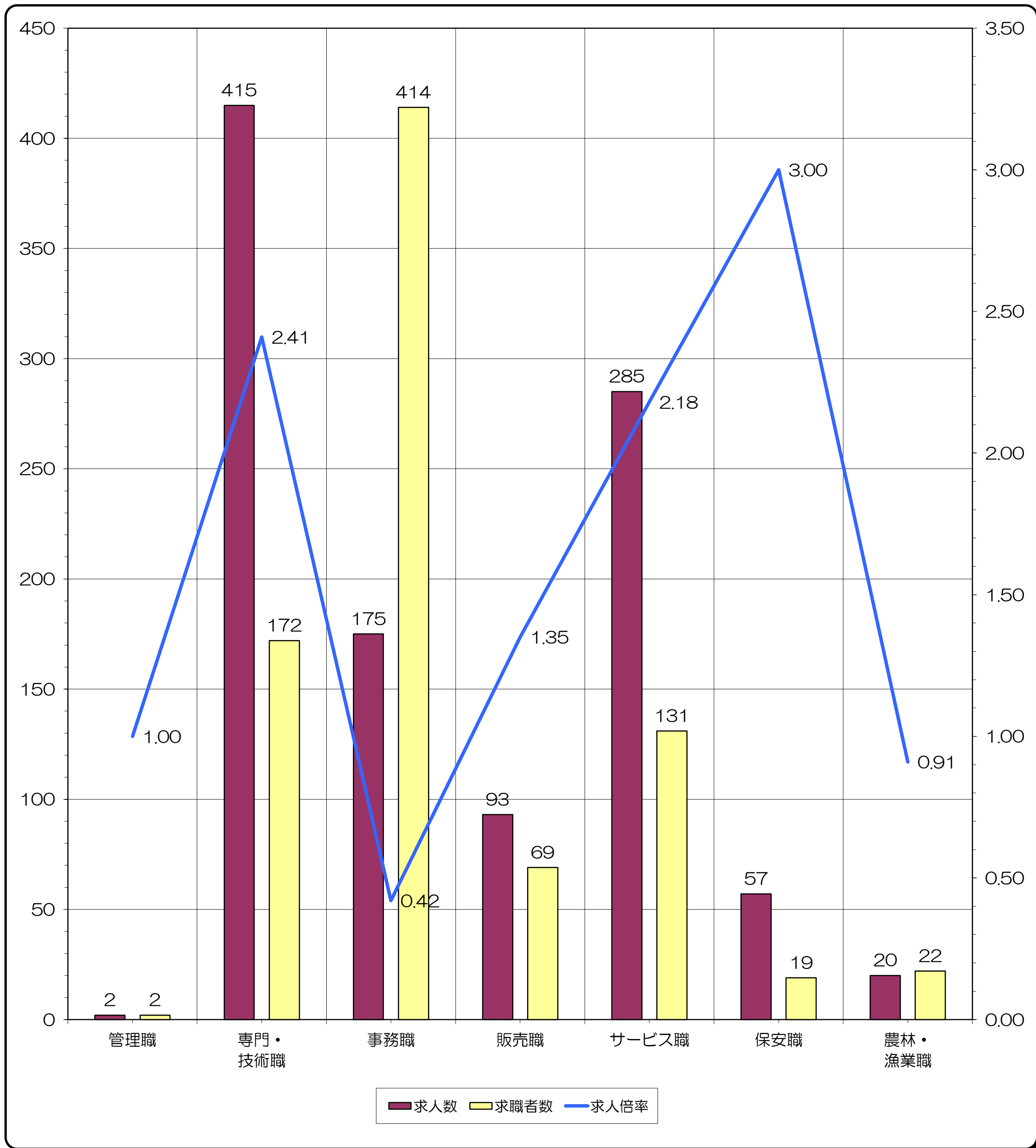
2 求人倍率は、求職者1人あたりの求人募集数を意味しています。

3 「職業」の合計欄には、[管理職] [農林漁業職] [職業分類不能] を含みます。

4 臨時的雇用（雇用期間4ヶ月未満）は集計対象から除いています。

求人・求職バランスシート-1(常用)

2023年 9月度



※求人数・求職者数は左目盛（人）、求人倍率は右目盛（倍）

	管理職	専門・技術職	事務職	販売職	サービス職	保安職	農林・漁業職
求人数	2	415	175	93	285	57	20
求職者数	2	172	414	69	131	19	22
求人倍率	1.00	2.41	0.42	1.35	2.18	3.00	0.91

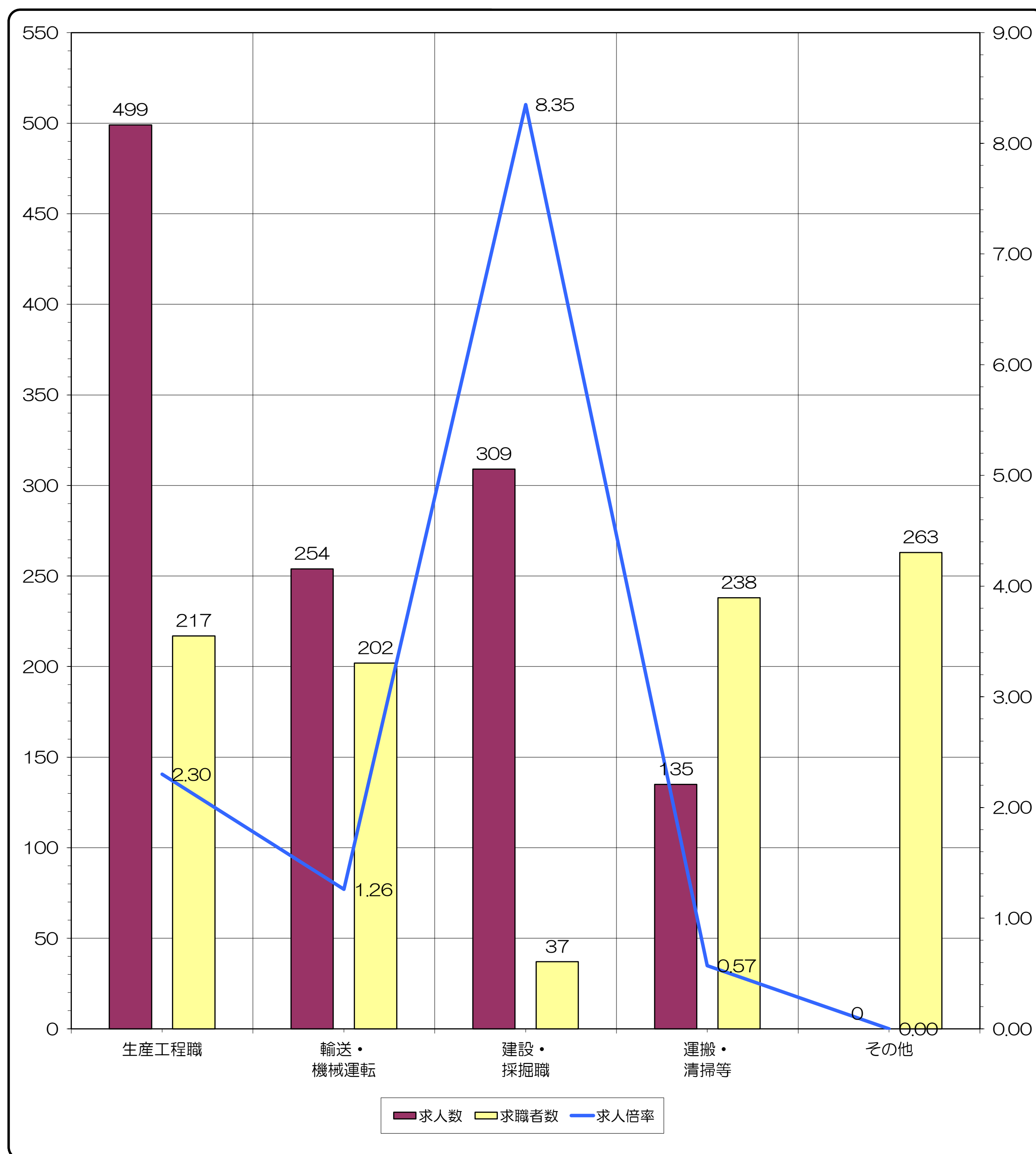
(注) 1 求人数・求職者数・求人倍率は、正式にはそれぞれ有効求人数・有効求職者数（ハローワーク利用登録者）・有効求人倍率（オンライン登録者除く）といたします。

2 求人倍率は、求職者1人あたりの求人募集数を意味しています。

3 臨時的雇用（雇用期間4ヶ月未満）は集計対象から除いています。

求人・求職バランスシート-2(常用)

2023年 9月度



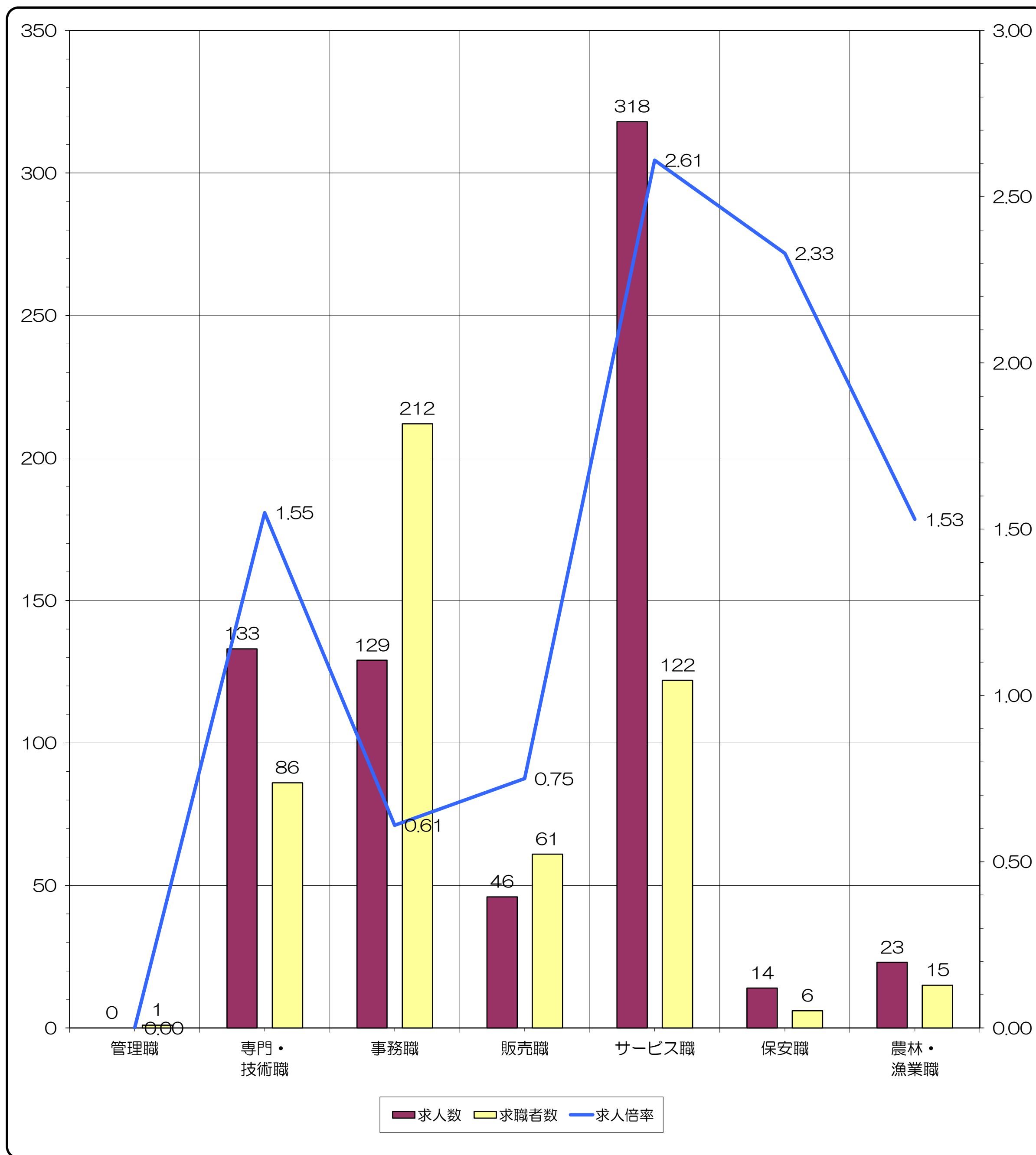
※求人数・求職者数は左目盛（人）、求人倍率は右目盛（倍）

	生産工程職	輸送・機械運転	建設・採掘職	運搬・清掃等	その他	合計
求人数	499	254	309	135	0	2,244
求職者数	217	202	37	238	263	1,786
求人倍率	2.30	1.26	8.35	0.57	0.00	1.26

- (注) 1 求人数・求職者数・求人倍率は、正式にはそれぞれ有効求人数・有効求職者数（ハローワーク利用登録者）・有効求人倍率（オンライン登録者除く）といたします。
- 2 求人倍率は、求職者1人あたりの求人募集数を意味しています。
- 3 臨時的雇用（雇用期間4ヶ月未満）は集計対象から除いています。

求人・求職バランスシート-1(常用的パート)

2023年9月度



※求人数・求職者数は左目盛（人）、求人倍率は右目盛（倍）

	管理職	専門・技術職	事務職	販売職	サービス職	保安職	農林・漁業職
求人数	0	133	129	46	318	14	23
求職者数	1	86	212	61	122	6	15
求人倍率	0.00	1.55	0.61	0.75	2.61	2.33	1.53

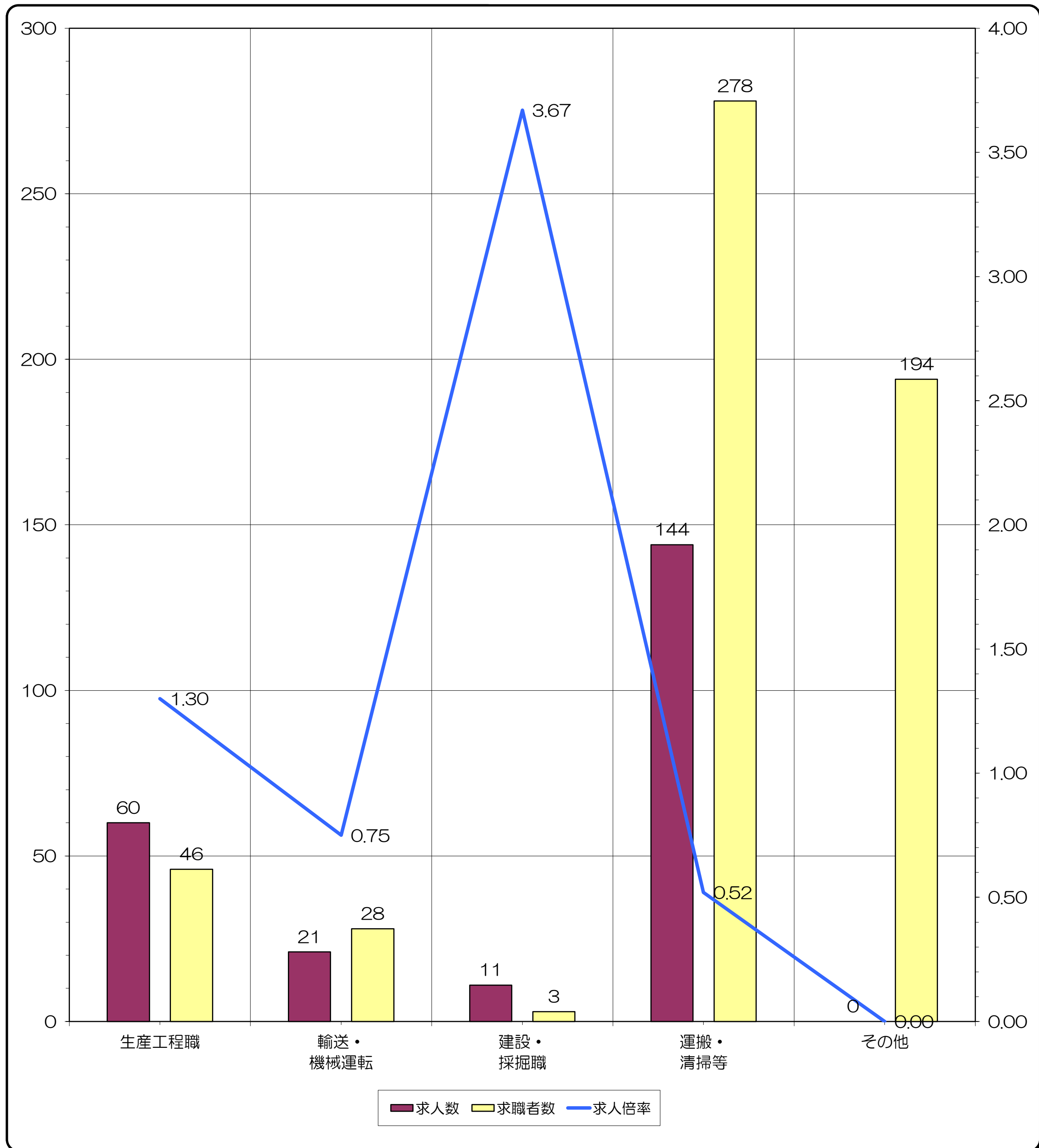
(注) 1 求人数・求職者数・求人倍率は、正式にはそれぞれ有効求人数・有効求職者数（ハローワーク利用登録者）・有効求人倍率（オンライン登録者除く）といたします。

2 求人倍率は、求職者1人あたりの求人募集数を意味しています。

3 臨時的雇用（雇用期間4ヶ月未満）は集計対象から除いています。

求人・求職バランスシート-2(常用的パート)

2023年 9月度



※求人数・求職者数は左目盛（人）、求人倍率は右目盛（倍）

	生産工程職	輸送・機械運転	建設・採掘職	運搬・清掃等	その他	合計
求人数	60	21	11	144	0	899
求職者数	46	28	3	278	194	1,052
求人倍率	1.30	0.75	3.67	0.52	0.00	0.85

(注) 1 求人数・求職者数・求人倍率は、正式にはそれぞれ有効求人数・有効求職者数（ハローワーク利用登録者）・有効求人倍率（オンライン登録者除く）といたします。

2 求人倍率は、求職者1人あたりの求人募集数を意味しています。

3 臨時的雇用（雇用期間4ヶ月未満）は集計対象から除いています。