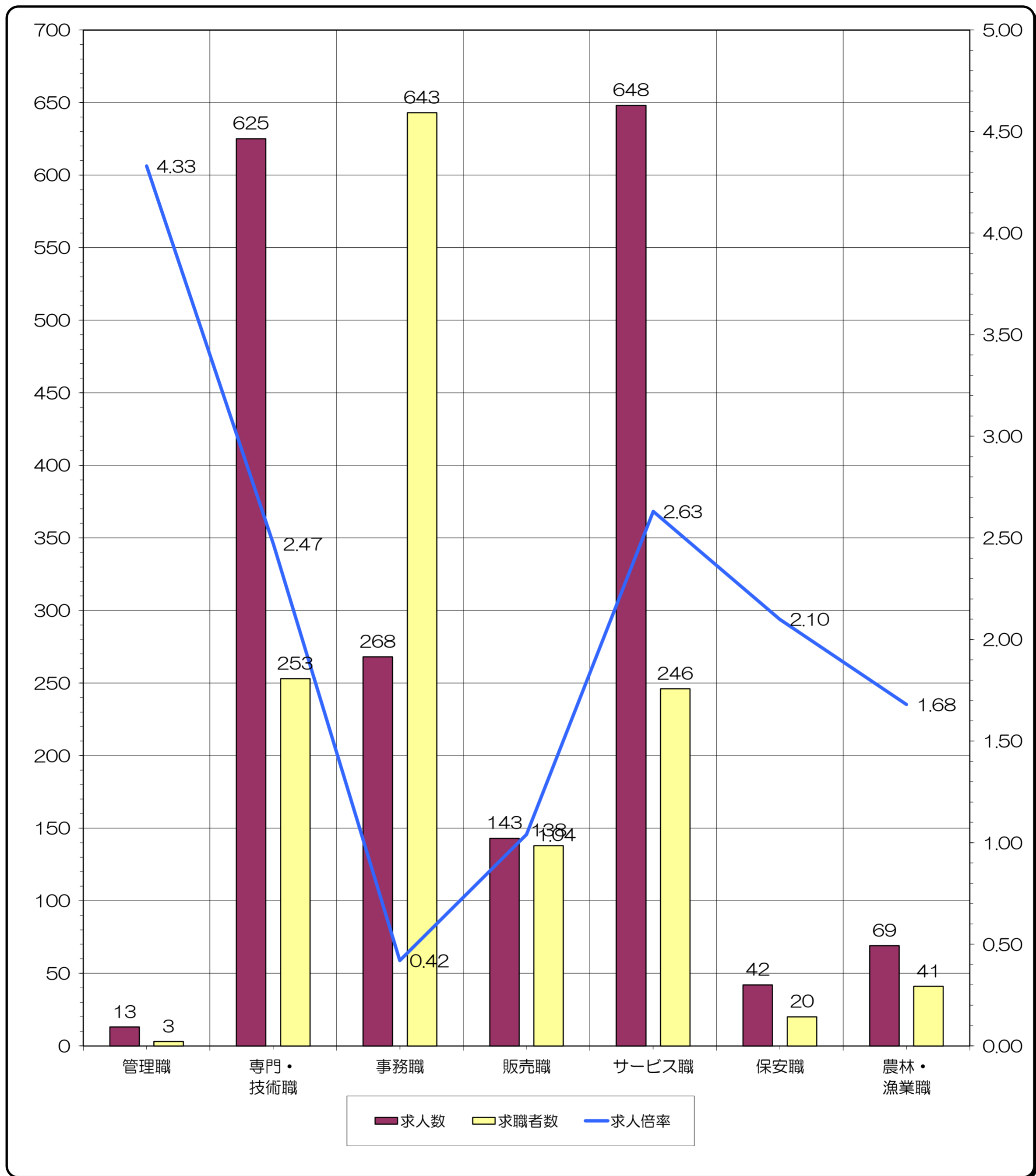


求人・求職バランスシート-1(常用計)

2019年9月度



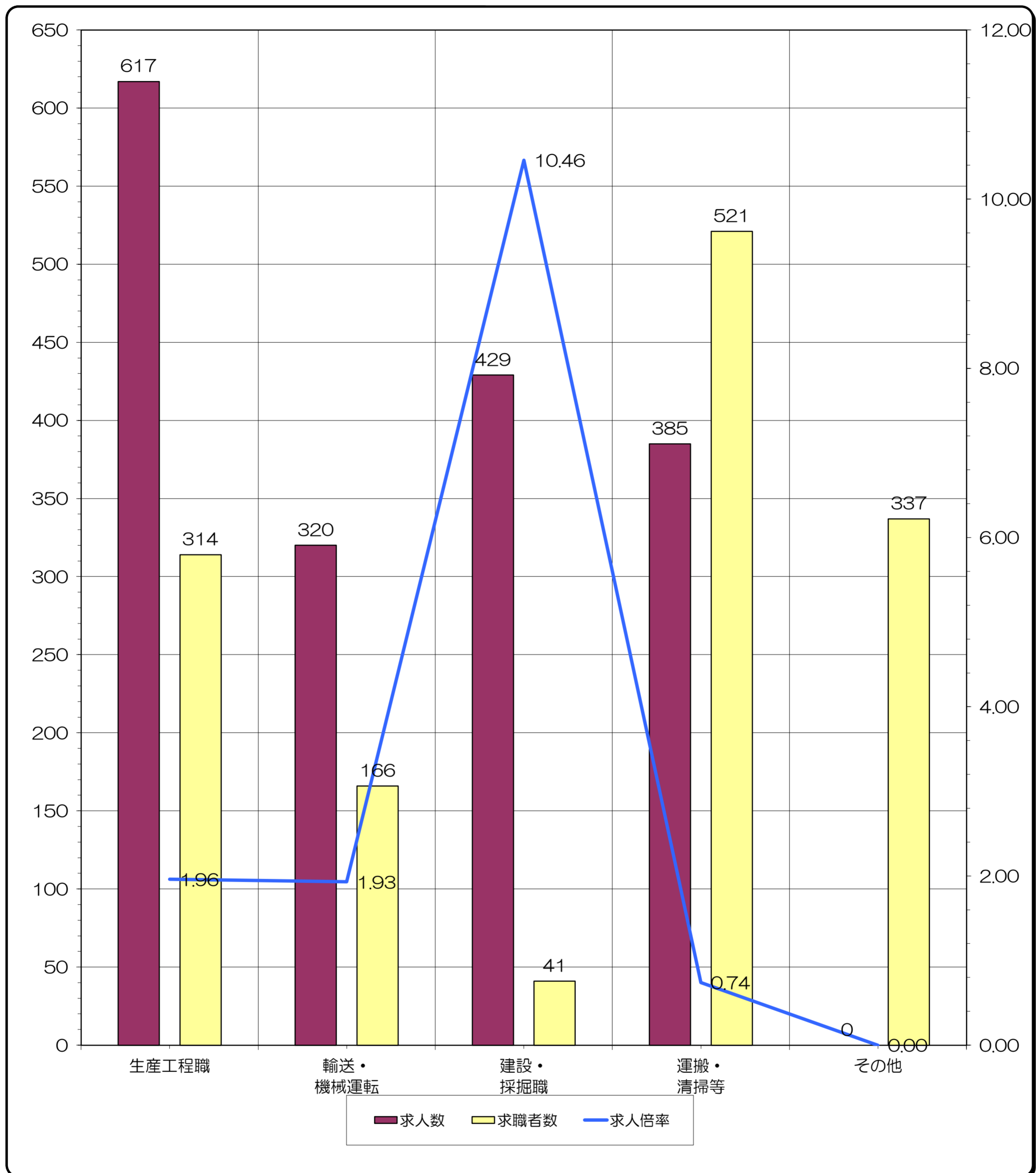
※求人数・求職者数は左目盛(人)、求人倍率は右目盛(倍)

	管理職	専門・技術職	事務職	販売職	サービス職	保安職	農林・漁業職
求人数	13	625	268	143	648	42	69
求職者数	3	253	643	138	246	20	41
求人倍率	4.33	2.47	0.42	1.04	2.63	2.10	1.68

- (注) 1 求人数・求職者数・求人倍率は、正式にはそれぞれ有効求人数・有効求職者数・有効求人倍率といいます。
 2 求人倍率は、求職者1人あたりの求人募集数を意味しています。
 3 「職業」の合計欄には、[管理職][農林漁業職][職業分類不能]を含みます。
 4 臨時的雇用(雇用期間4ヶ月未満)は集計対象から除いています。

求人・求職バランスシート-2(常用計)

2019年 9月度



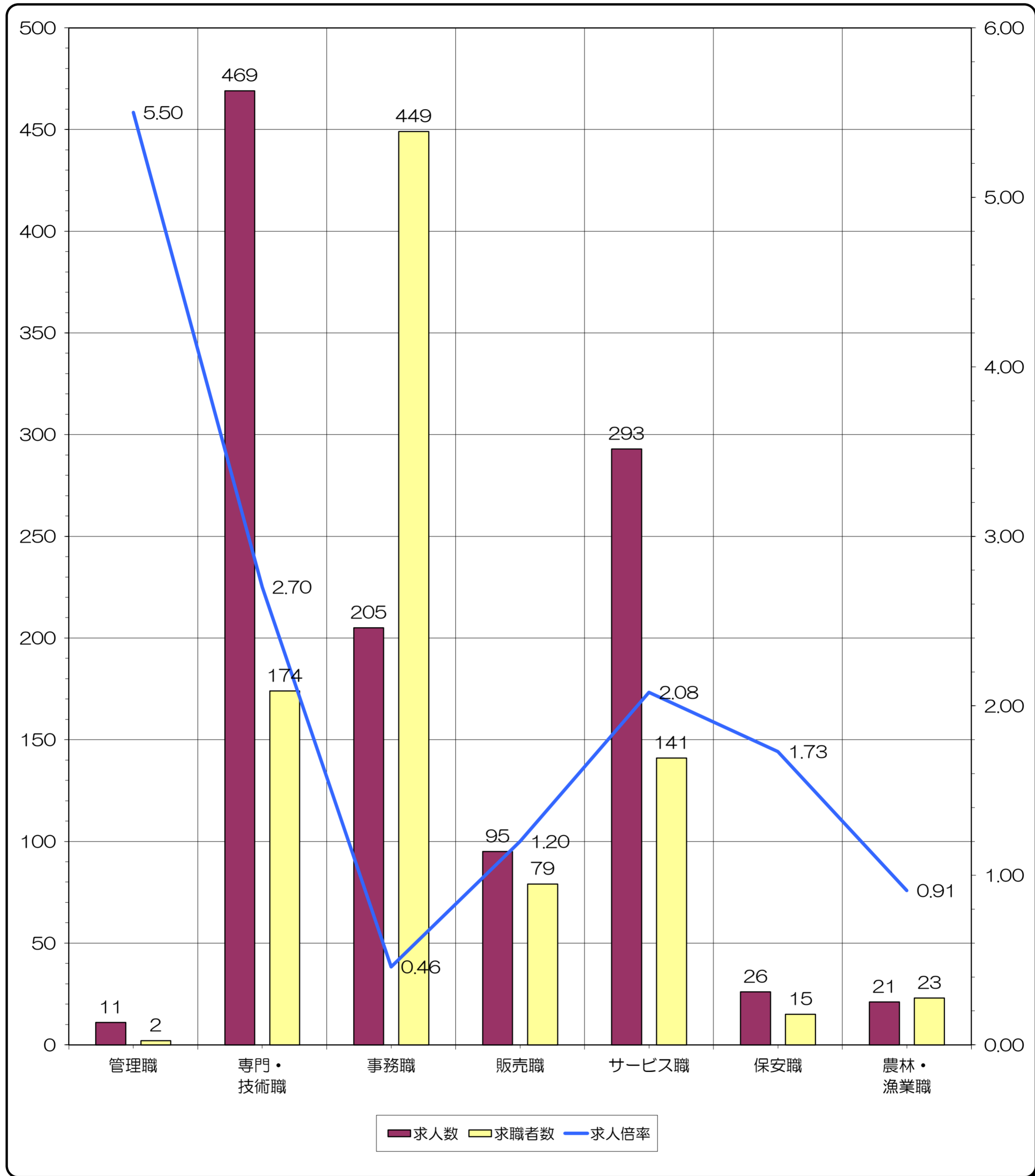
※求人数・求職者数は左目盛（人）、求人倍率は右目盛（倍）

	生産工程職	輸送・機械運転	建設・採掘職	運搬・清掃等	その他	合計
求人数	617	320	429	385	0	3,559
求職者数	314	166	41	521	337	2,723
求人倍率	1.96	1.93	10.46	0.74	0.00	1.31

- (注) 1 求人数・求職者数・求人倍率は、正式にはそれぞれ有効求人数・有効求職者数・有効求人倍率といいます。
 2 求人倍率は、求職者1人あたりの求人募集数を意味しています。
 3 「職業」の合計欄には、[管理職] [農林漁業職] [職業分類不能] を含みます。
 4 臨時的雇用（雇用期間4ヶ月未満）は集計対象から除いています。

求人・求職バランスシート-1(常用)

2019年 9月度



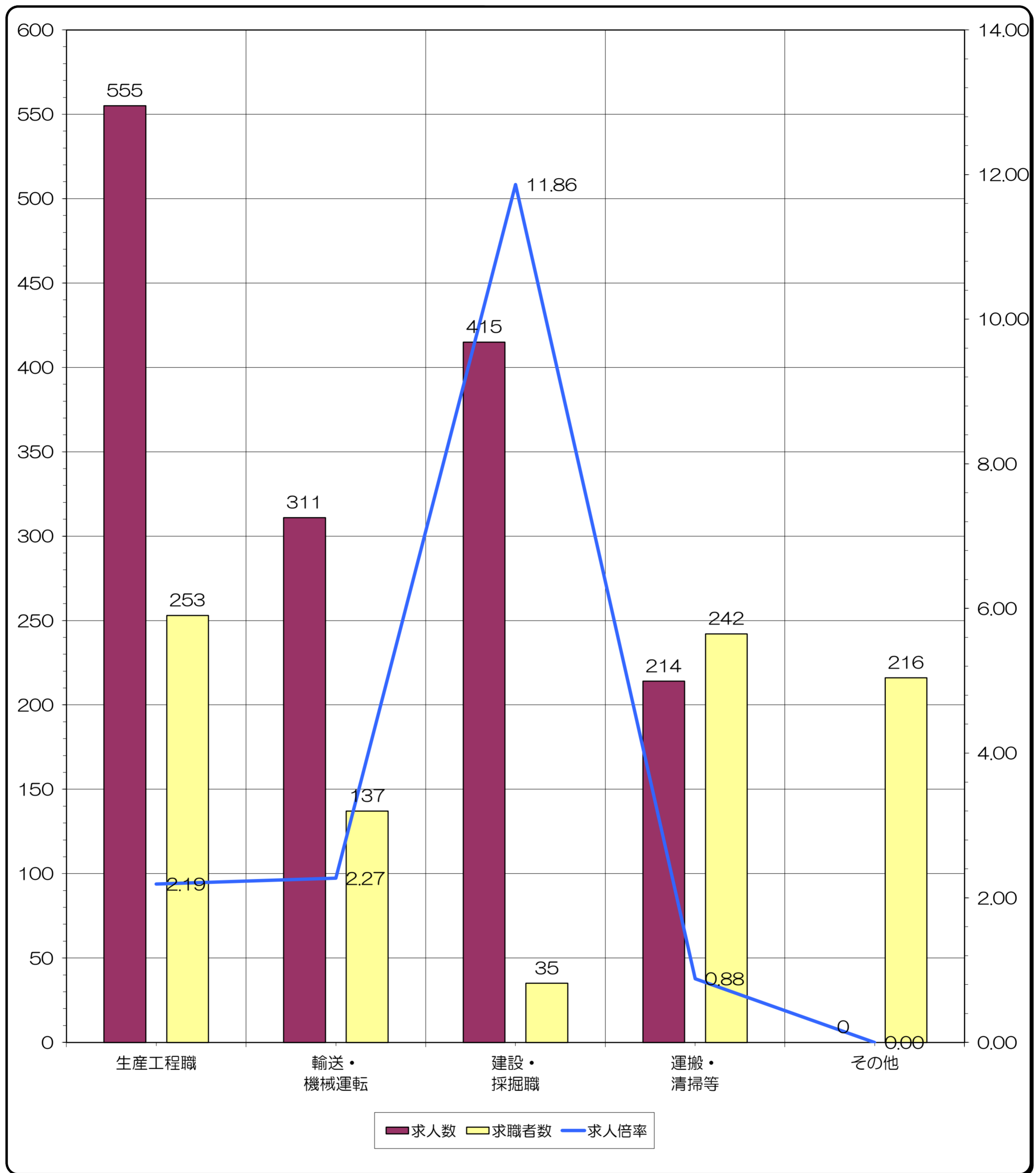
※求人数・求職者数は左目盛（人）、求人倍率は右目盛（倍）

	管理職	専門・技術職	事務職	販売職	サービス職	保安職	農林・漁業職
求人数	11	469	205	95	293	26	21
求職者数	2	174	449	79	141	15	23
求人倍率	5.50	2.70	0.46	1.20	2.08	1.73	0.91

- (注) 1 求人数・求職者数・求人倍率は、正式にはそれぞれ有効求人数・有効求職者数・有効求人倍率といいます。
 2 求人倍率は、求職者1人あたりの求人募集数を意味しています。
 3 臨時的雇用（雇用期間4ヶ月未満）は集計対象から除いています。

求人・求職バランスシート-2(常用)

2019年 9月度



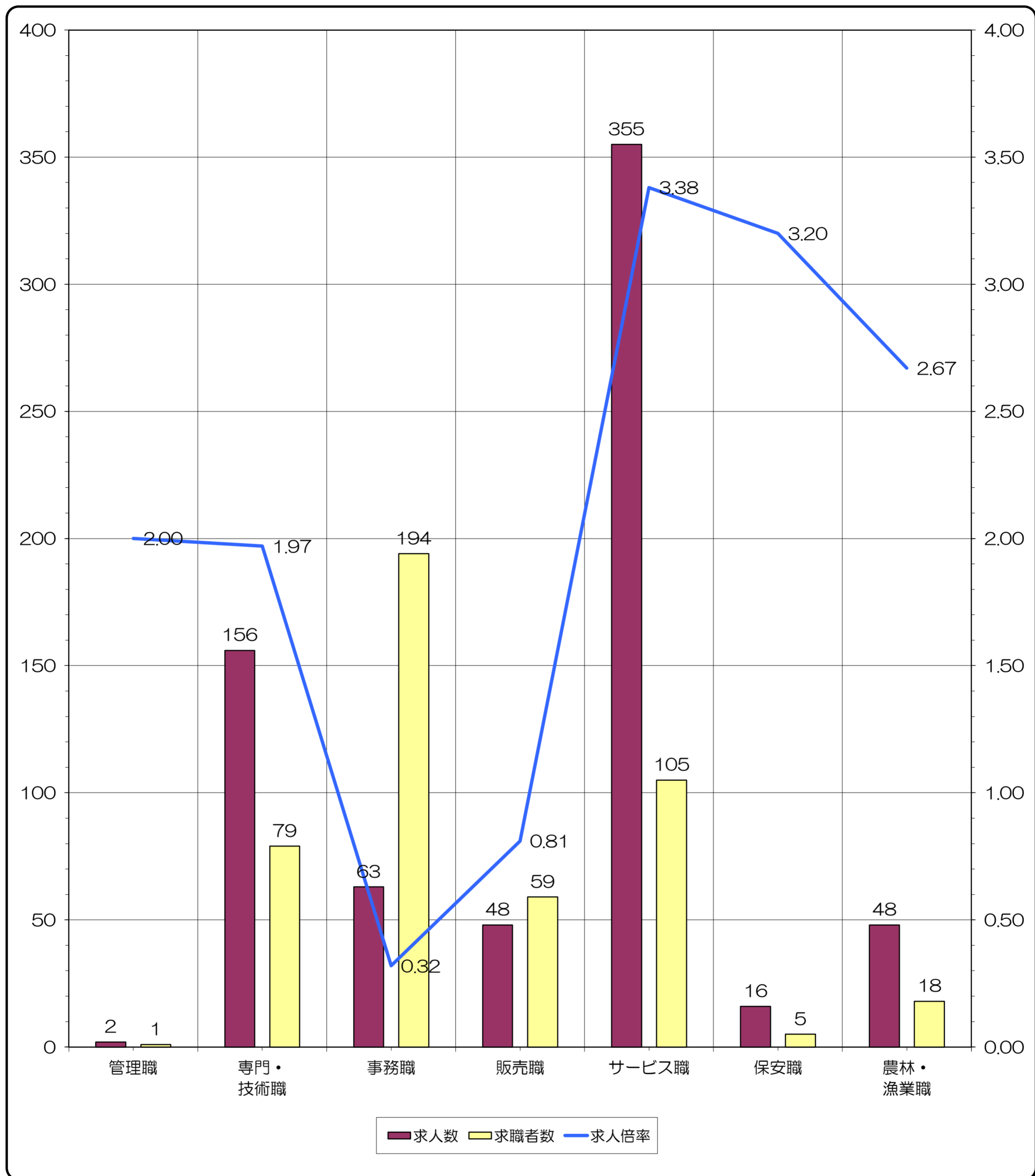
※求人・求職者は左目盛（人）、求人倍率は右目盛（倍）

	生産工程職	輸送・機械運転	建設・採掘職	運搬・清掃等	その他	合計
求人	555	311	415	214	0	2,615
求職者	253	137	35	242	216	1,766
求人倍率	2.19	2.27	11.86	0.88	0.00	1.48

- (注) 1 求人・求職者・求人倍率は、正式にはそれぞれ有効求人・有効求職者・有効求人倍率といいます。
 2 求人倍率は、求職者1人あたりの求人募集数を意味しています。
 3 臨時的雇用（雇用期間4ヶ月未満）は集計対象から除いています。

求人・求職バランスシート-1(常用的パート)

2019年9月度



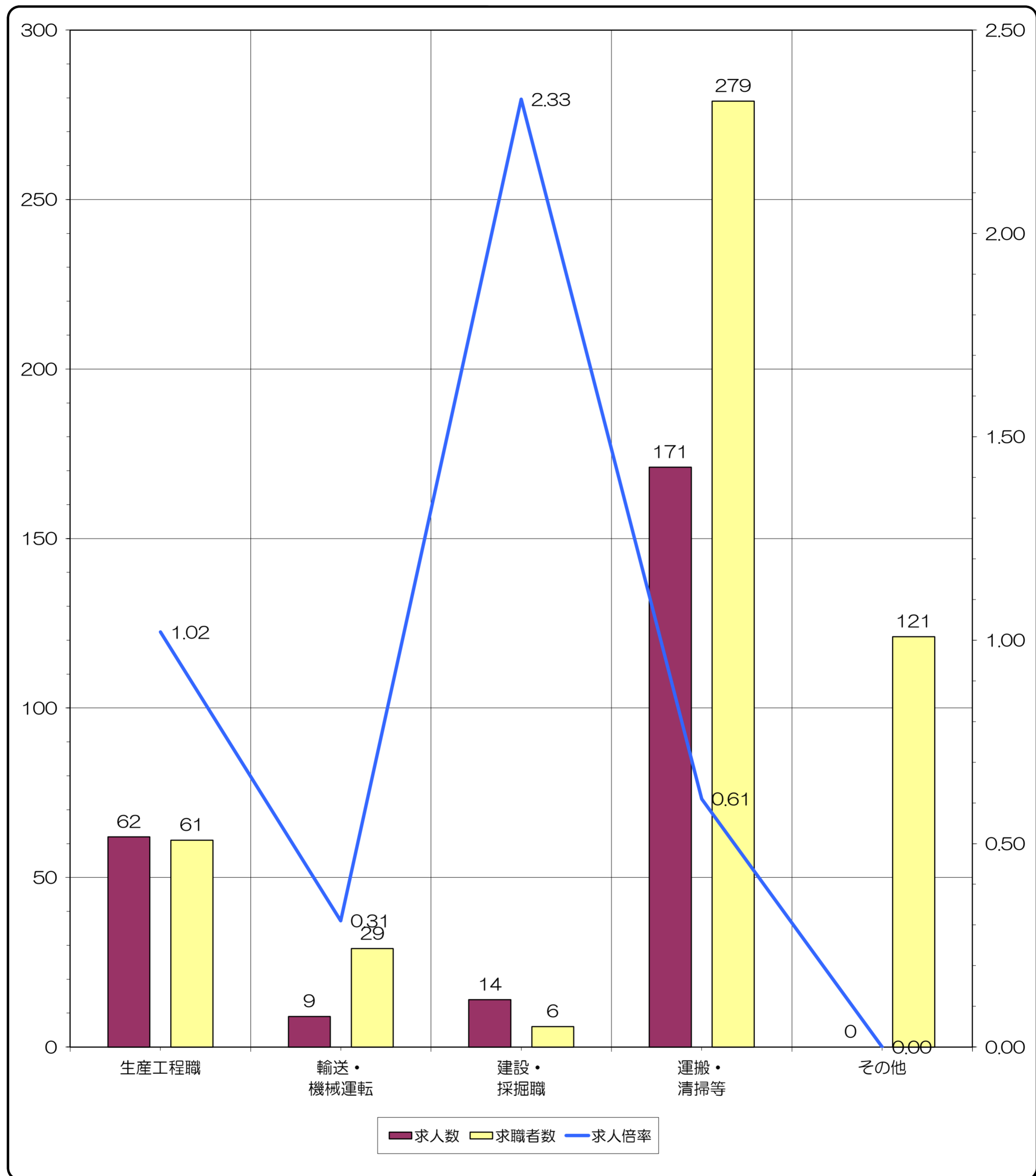
※求人数・求職者数は左目盛（人）、求人倍率は右目盛（倍）

	管理職	専門・技術職	事務職	販売職	サービス職	保安職	農林・漁業職
求人数	2	156	63	48	355	16	48
求職者数	1	79	194	59	105	5	18
求人倍率	2.00	1.97	0.32	0.81	3.38	3.20	2.67

- (注) 1 求人数・求職者数・求人倍率は、正式にはそれぞれ有効求人数・有効求職者数・有効求人倍率といいます。
 2 求人倍率は、求職者1人あたりの求人募集数を意味しています。
 3 臨時的雇用（雇用期間4ヶ月未満）は集計対象から除いています。

求人・求職バランスシート-2(常用的パート)

2019年9月度



※求人数・求職者数は左目盛（人）、求人倍率は右目盛（倍）

	生産工程職	輸送・機械運転	建設・採掘職	運搬・清掃等	その他	合計
求人数	62	9	14	171	0	944
求職者数	61	29	6	279	121	957
求人倍率	1.02	0.31	2.33	0.61	0.00	0.99

- (注) 1 求人数・求職者数・求人倍率は、正式にはそれぞれ有効求人数・有効求職者数・有効求人倍率といいます。
 2 求人倍率は、求職者1人あたりの求人募集数を意味しています。
 3 臨時的雇用（雇用期間4ヶ月未満）は集計対象から除いています。