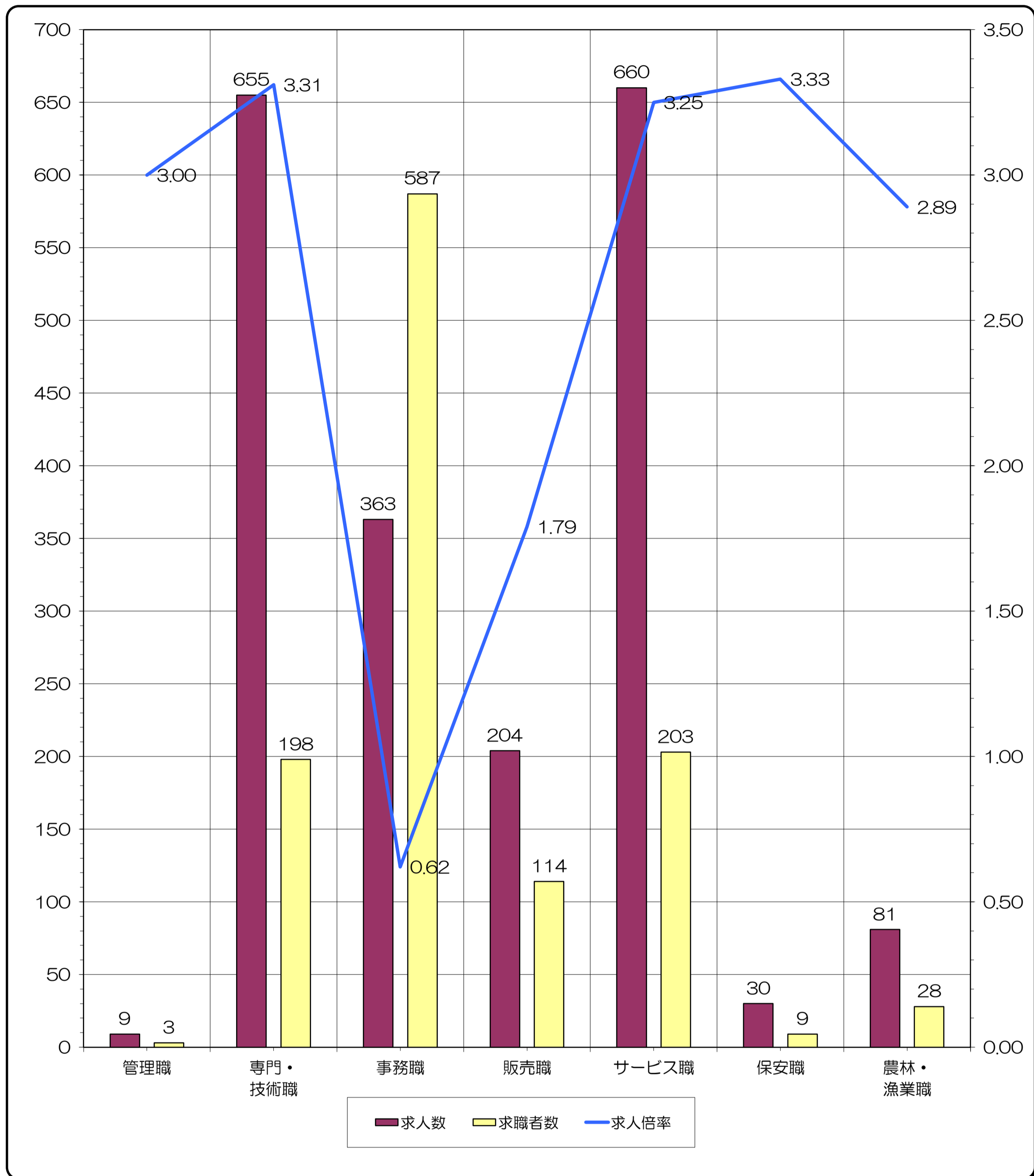


求人・求職バランスシート-1(常用計)

2018年12月度



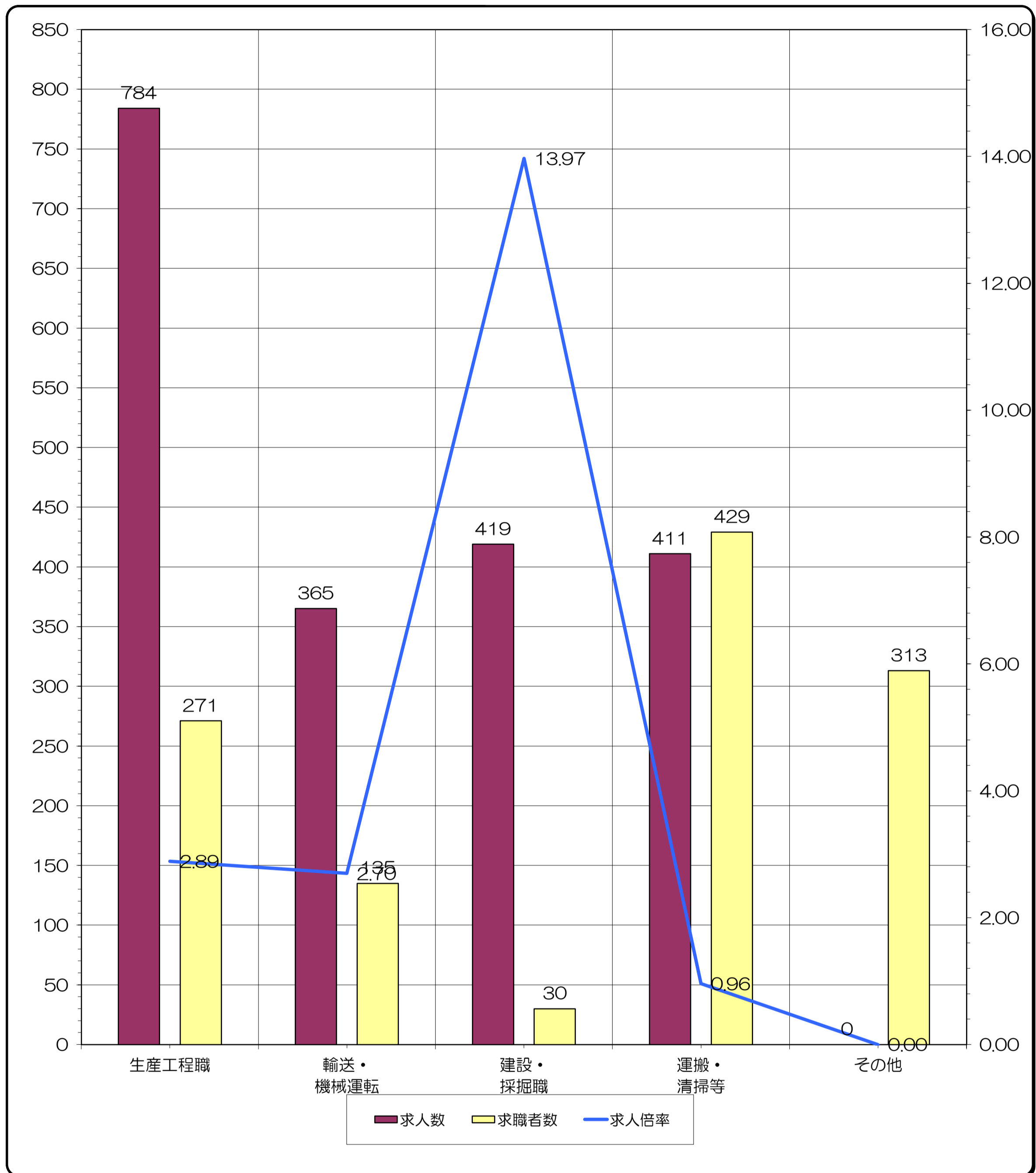
※求人数・求職者数は左目盛（人）、求人倍率は右目盛（倍）

	管理職	専門・技術職	事務職	販売職	サービス職	保安職	農林・漁業職
求人数	9	655	363	204	660	30	81
求職者数	3	198	587	114	203	9	28
求人倍率	3.00	3.31	0.62	1.79	3.25	3.33	2.89

- (注) 1 求人数・求職者数・求人倍率は、正式にはそれぞれ有効求人数・有効求職者数・有効求人倍率といえます。
 2 求人倍率は、求職者1人あたりの求人募集数を意味しています。
 3 「職業」の合計欄には、[管理職][農林漁業職][職業分類不能]を含みます。
 4 臨時的雇用(雇用期間4ヶ月未満)は集計対象から除いています。

求人・求職バランスシート-2(常用計)

2018年12月度



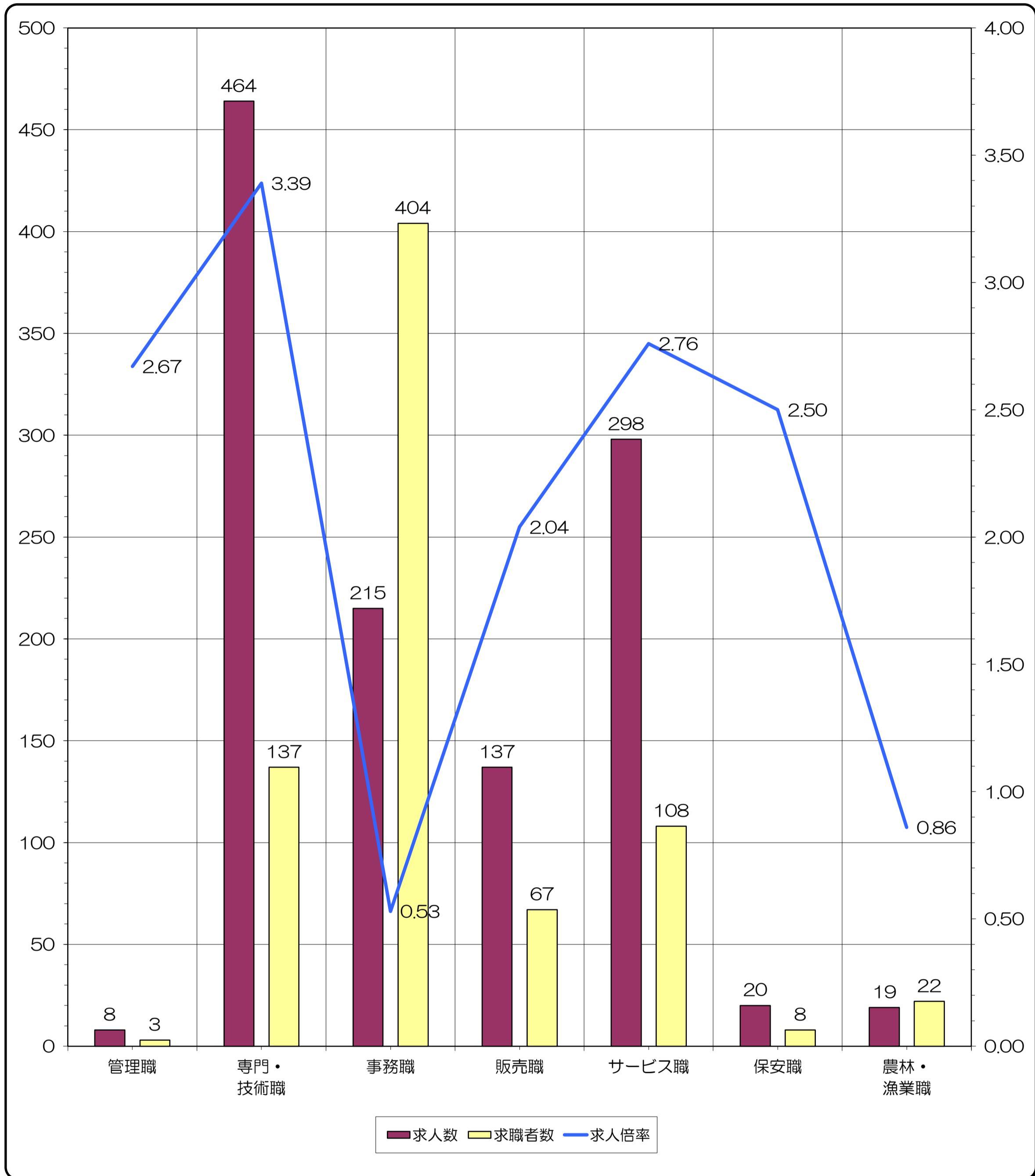
※求人数・求職者数は左目盛（人）、求人倍率は右目盛（倍）

	生産工程職	輸送・機械運転	建設・採掘職	運搬・清掃等	その他	合計
求人数	784	365	419	411	0	3,981
求職者数	271	135	30	429	313	2,320
求人倍率	2.89	2.70	13.97	0.96	0.00	1.72

- (注) 1 求人数・求職者数・求人倍率は、正式にはそれぞれ有効求人数・有効求職者数・有効求人倍率といいます。
 2 求人倍率は、求職者1人あたりの求人募集数を意味しています。
 3 「職業」の合計欄には、〔管理職〕〔農林漁業職〕〔職業分類不能〕を含みます。
 4 臨時的雇用（雇用期間4ヶ月未満）は集計対象から除いています。

求人・求職バランスシート-1(常用)

2018年12月度



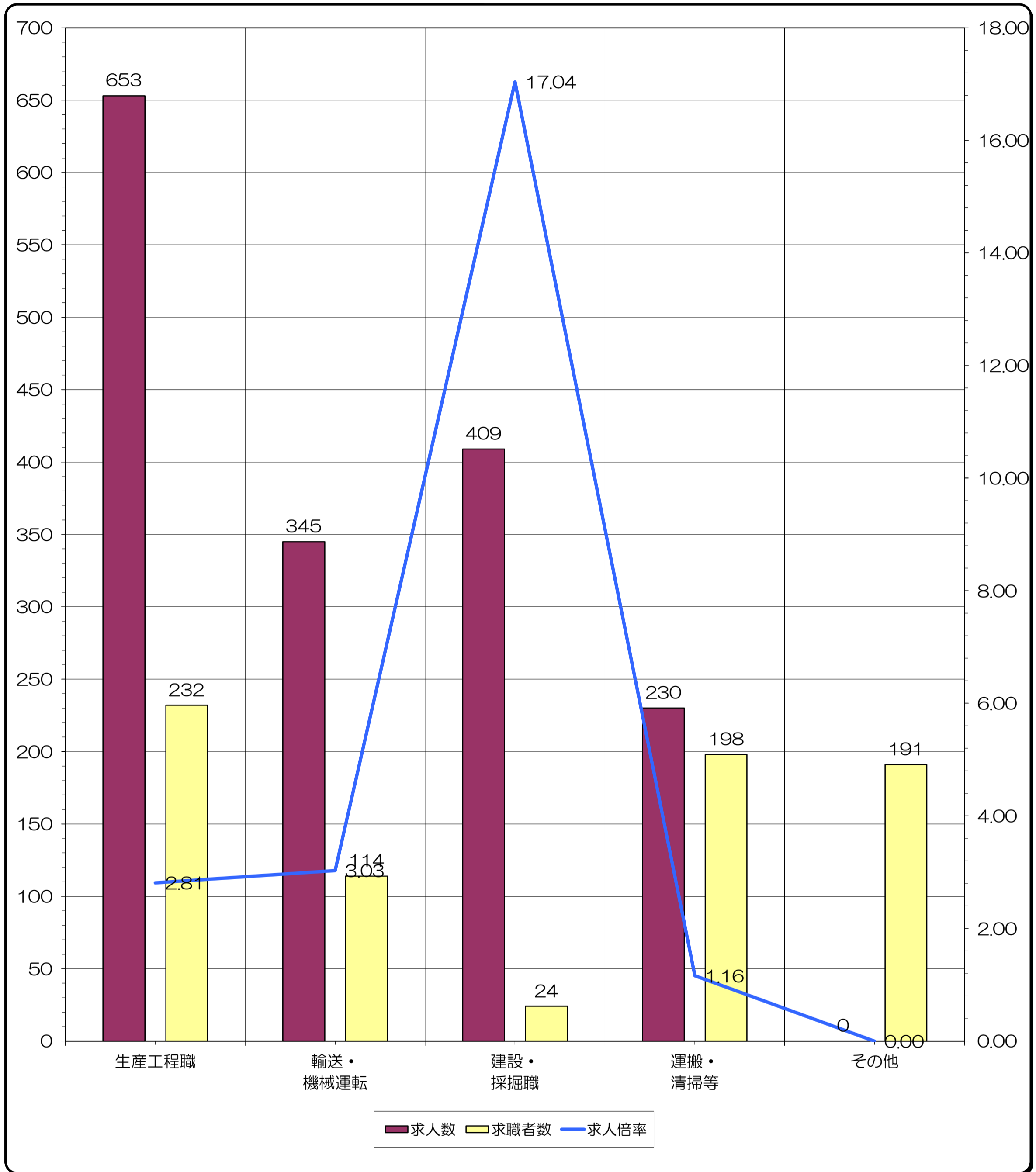
※求人数・求職者数は左目盛（人）、求人倍率は右目盛（倍）

	管理職	専門・技術職	事務職	販売職	サービス職	保安職	農林・漁業職
求人数	8	464	215	137	298	20	19
求職者数	3	137	404	67	108	8	22
求人倍率	2.67	3.39	0.53	2.04	2.76	2.50	0.86

- (注) 1 求人数・求職者数・求人倍率は、正式にはそれぞれ有効求人数・有効求職者数・有効求人倍率といいます。
 2 求人倍率は、求職者1人あたりの求人募集数を意味しています。
 3 臨時的雇用（雇用期間4ヶ月未満）は集計対象から除いています。

求人・求職バランスシート-2(常用)

2018年12月度



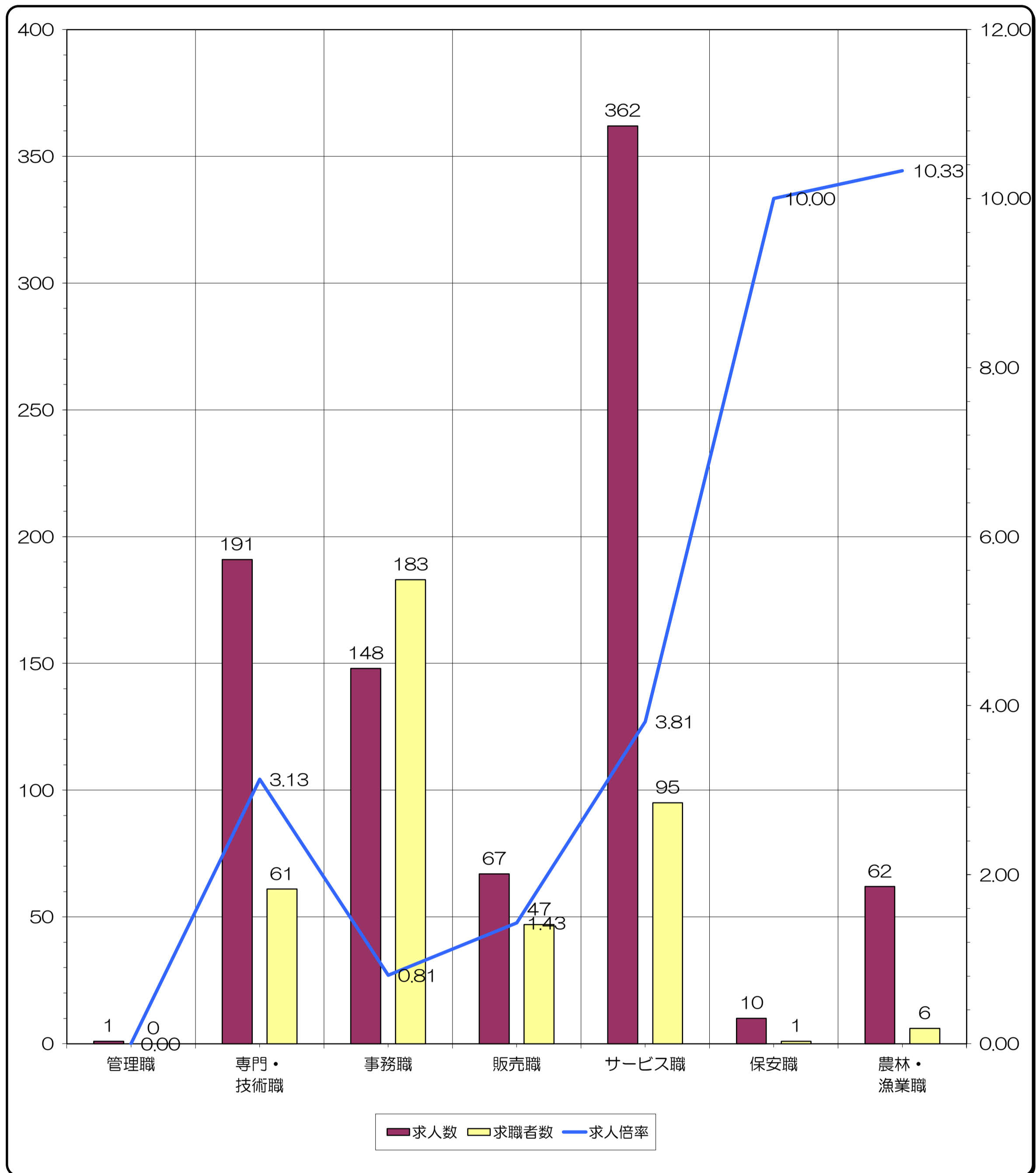
※求人・求職者は左目盛（人）、求人倍率は右目盛（倍）

	生産工程職	輸送・機械運転	建設・採掘職	運搬・清掃等	その他	合計
求人	653	345	409	230	0	2,798
求職者数	232	114	24	198	191	1,508
求人倍率	2.81	3.03	17.04	1.16	0.00	1.86

- (注) 1 求人・求職者数・求人倍率は、正式にはそれぞれ有効求人・有効求職者数・有効求人倍率といひます。
 2 求人倍率は、求職者1人あたりの求人募集数を意味しています。
 3 臨時的雇用（雇用期間4ヶ月未満）は集計対象から除いています。

求人・求職バランスシート-1(常用的パート)

2018年12月度



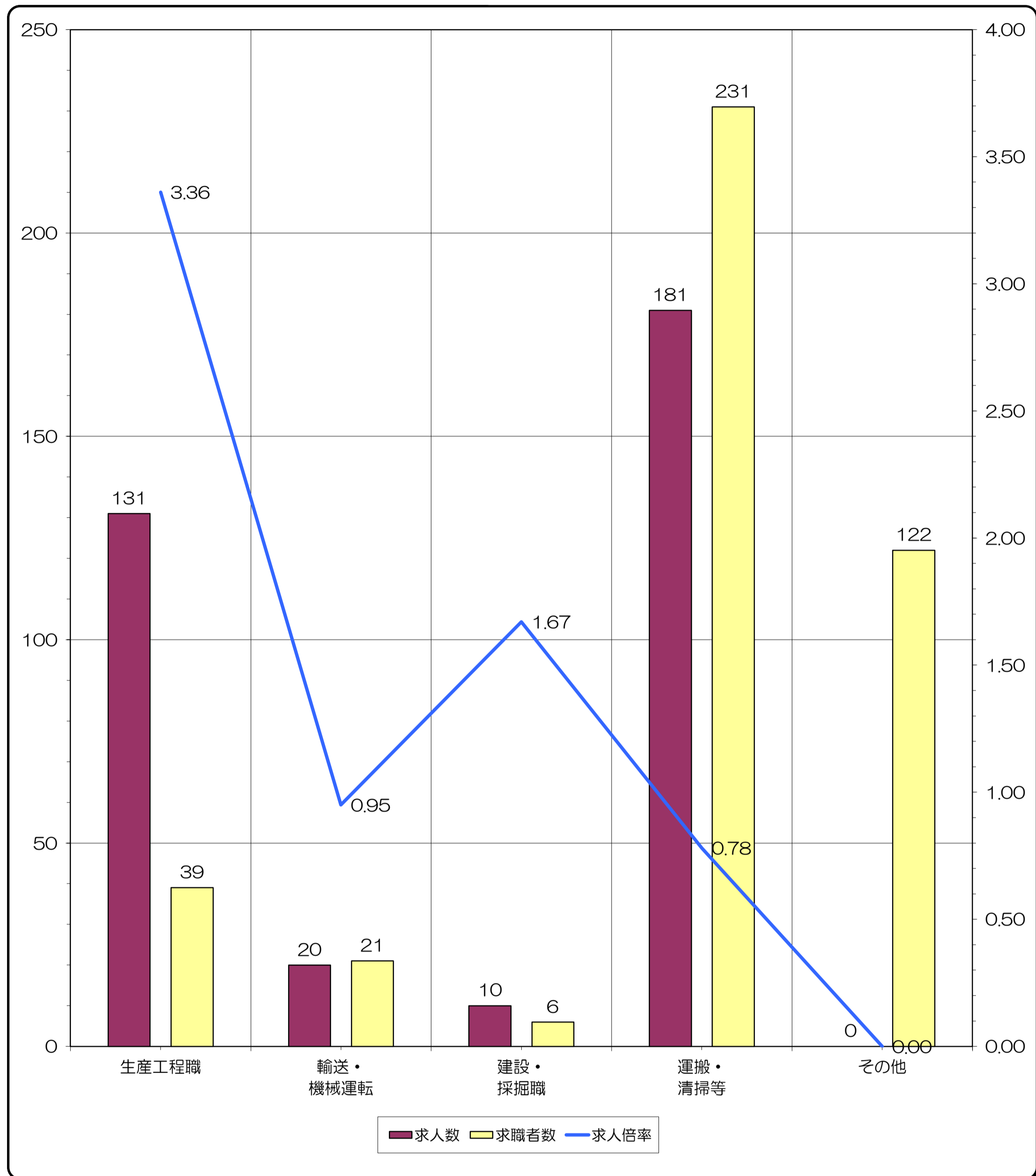
※求人数・求職者数は左目盛(人)、求人倍率は右目盛(倍)

	管理職	専門・技術職	事務職	販売職	サービス職	保安職	農林・漁業職
求人数	1	191	148	67	362	10	62
求職者数	0	61	183	47	95	1	6
求人倍率	-	3.13	0.81	1.43	3.81	10.00	10.33

- (注) 1 求人数・求職者数・求人倍率は、正式にはそれぞれ有効求人数・有効求職者数・有効求人倍率といいます。
 2 求人倍率は、求職者1人あたりの求人募集数を意味しています。
 3 臨時的雇用(雇用期間4ヶ月未満)は集計対象から除いています。

求人・求職バランスシート-2(常用的パート)

2018年12月度



※求人数・求職者数は左目盛（人）、求人倍率は右目盛（倍）

	生産工程職	輸送・機械運転	建設・採掘職	運搬・清掃等	その他	合計
求人数	131	20	10	181	0	1,183
求職者数	39	21	6	231	122	812
求人倍率	3.36	0.95	1.67	0.78	0.00	1.46

- (注) 1 求人数・求職者数・求人倍率は、正式にはそれぞれ有効求人数・有効求職者数・有効求人倍率といいます。
 2 求人倍率は、求職者1人あたりの求人募集数を意味しています。
 3 臨時的雇用（雇用期間4ヶ月未満）は集計対象から除いています。