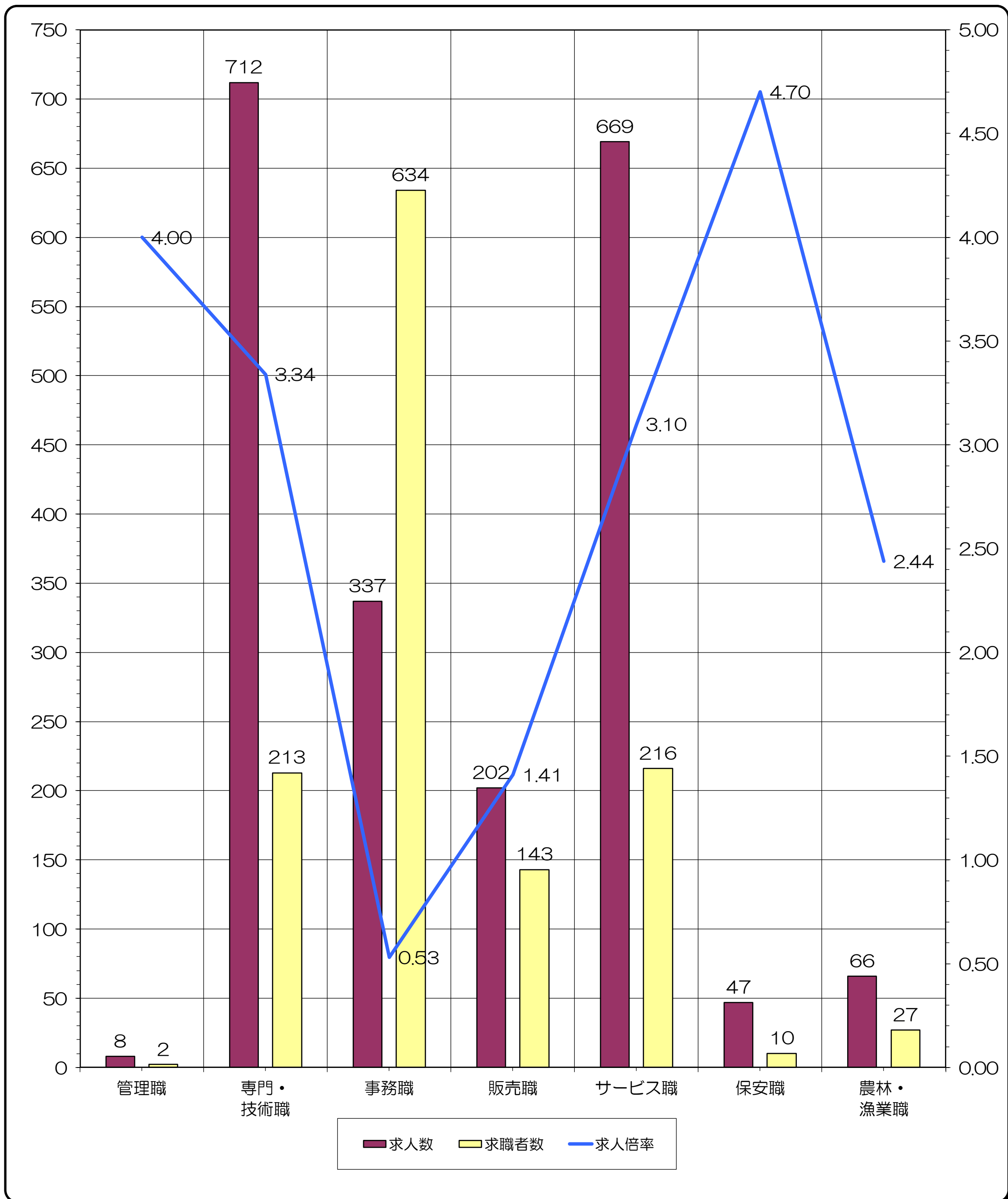


求人・求職バランスシート-1(常用計)

2018年11月度



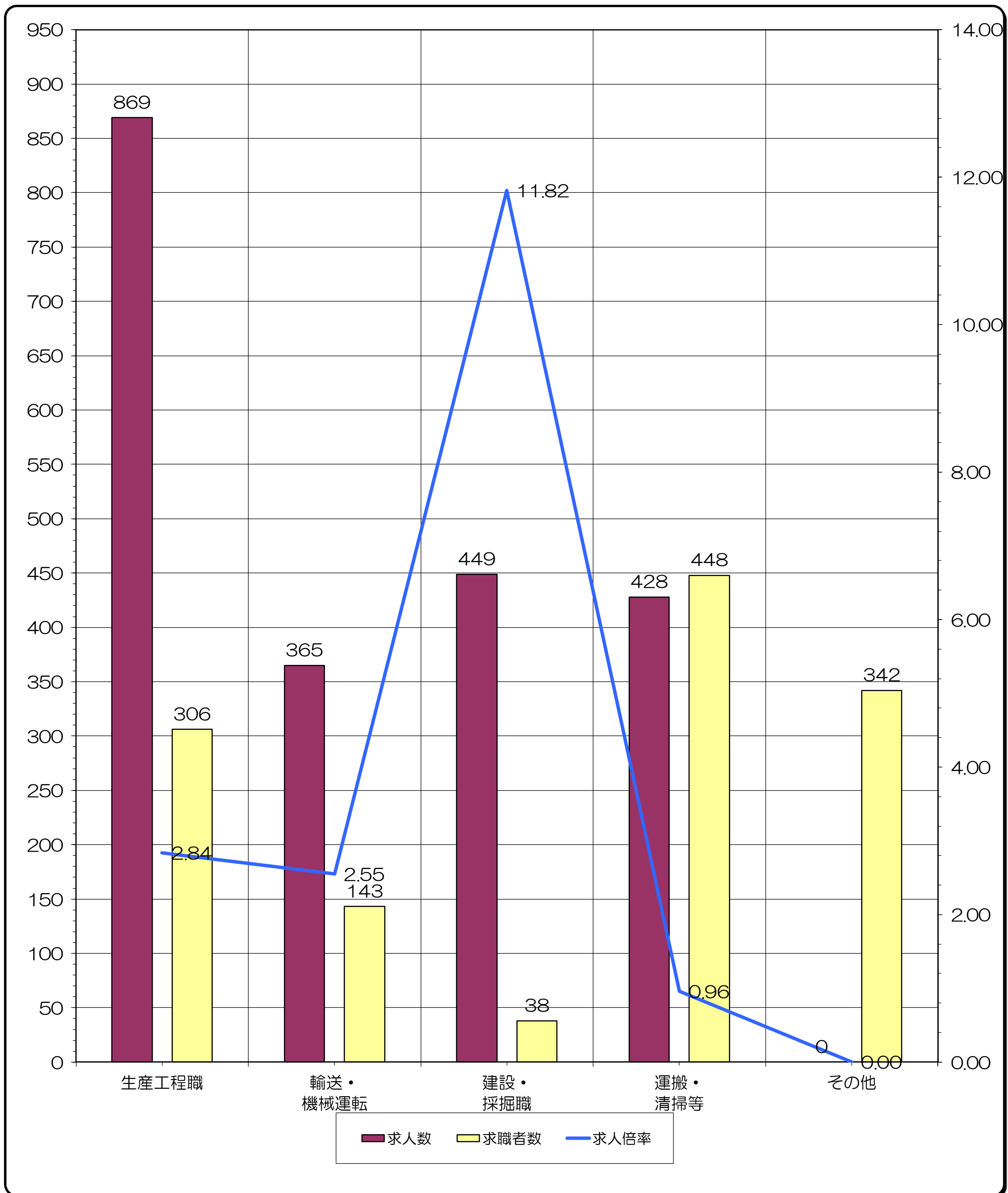
※求人数・求職者数は左目盛（人）、求人倍率は右目盛（倍）

	管理職	専門・技術職	事務職	販売職	サービス職	保安職	農林・漁業職
求人数	8	712	337	202	669	47	66
求職者数	2	213	634	143	216	10	27
求人倍率	4.00	3.34	0.53	1.41	3.10	4.70	2.44

- (注) 1 求人数・求職者数・求人倍率は、正式にはそれぞれ有効求人数・有効求職者数・有効求人倍率といえます。
 2 求人倍率は、求職者1人あたりの求人募集数を意味しています。
 3 「職業」の合計欄には、[管理職][農林漁業職][職業分類不能]を含みます。
 4 臨時的雇用(雇用期間4ヶ月未満)は集計対象から除いています。

求人・求職バランスシート-2(常用計)

2018年11月度



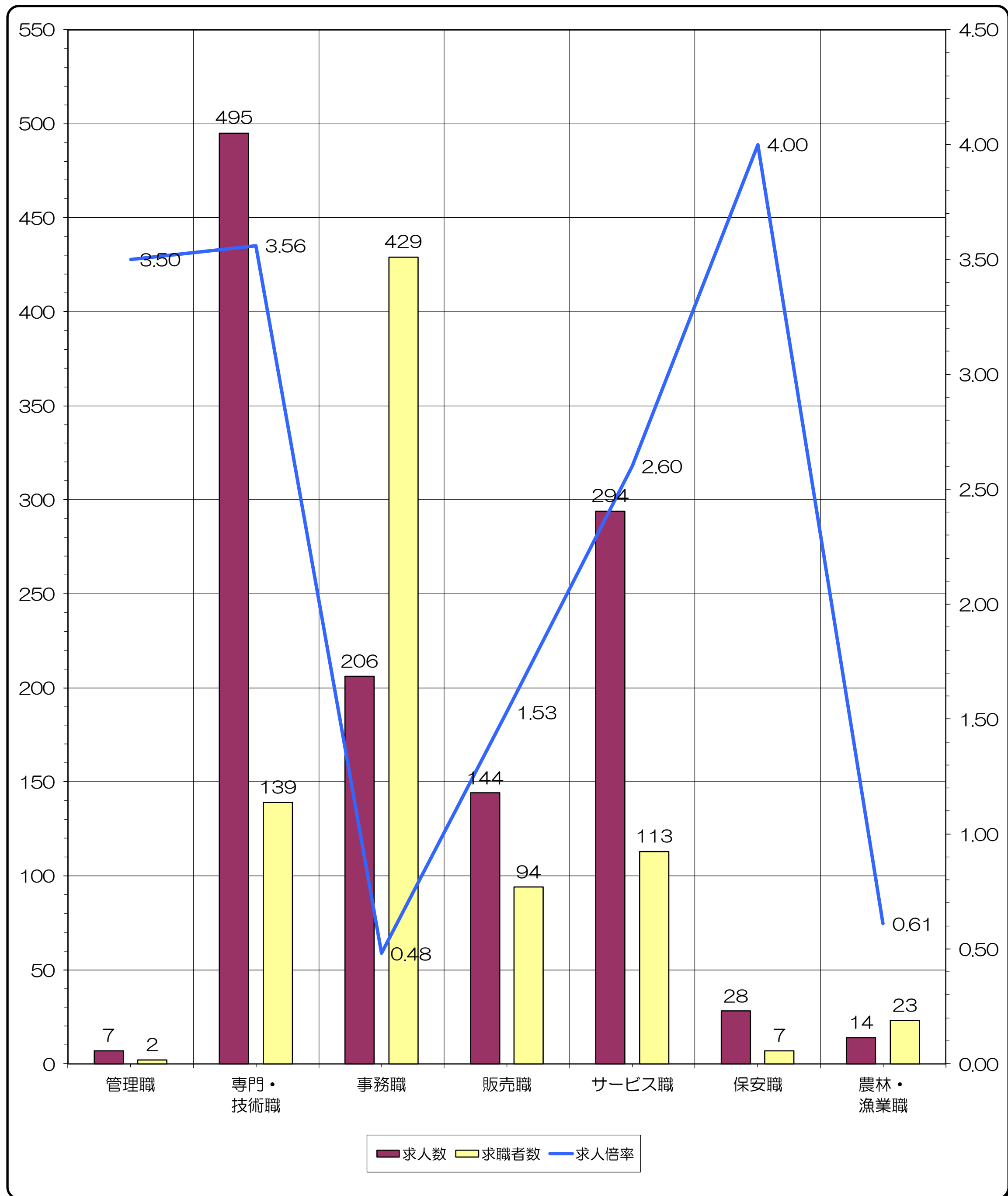
※求人・求職者数は左目盛（人）、求人倍率は右目盛（倍）

	生産工程職	輸送・機械運転	建設・採掘職	運搬・清掃等	その他	合計
求人	869	365	449	428	0	4,152
求職者	306	143	38	448	342	2,522
求人倍率	2.84	2.55	11.82	0.96	0.00	1.65

- (注) 1 求人・求職者数・求人倍率は、正式にはそれぞれ有効求人・有効求職者数・有効求人倍率といえます。
 2 求人倍率は、求職者1人あたりの求人募集数を意味しています。
 3 「職業」の合計欄には、[管理職] [農林漁業職] [職業分類不能] を含みます。
 4 臨時的雇用（雇用期間4ヶ月未満）は集計対象から除いています。

求人・求職バランスシート-1(常用)

2018年11月度



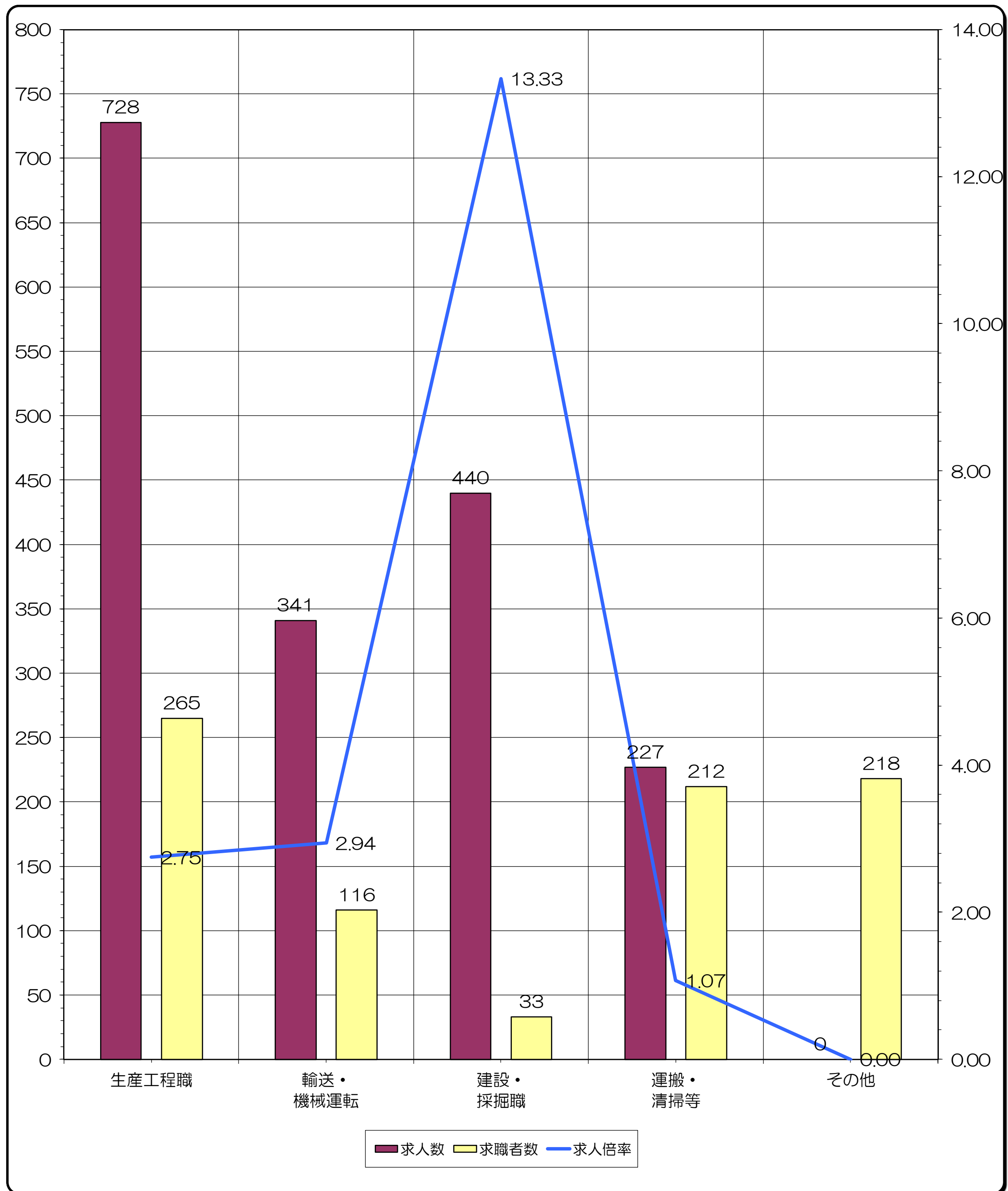
※求人数・求職者数は左目盛（人）、求人倍率は右目盛（倍）

	管理職	専門・技術職	事務職	販売職	サービス職	保安職	農林・漁業職
求人数	7	495	206	144	294	28	14
求職者数	2	139	429	94	113	7	23
求人倍率	3.50	3.56	0.48	1.53	2.60	4.00	0.61

- (注) 1 求人数・求職者数・求人倍率は、正式にはそれぞれ有効求人数・有効求職者数・有効求人倍率といえます。
 2 求人倍率は、求職者1人あたりの求人募集数を意味しています。
 3 臨時的雇用（雇用期間4ヶ月未満）は集計対象から除いています。

求人・求職バランスシート-2(常用)

2018年11月度



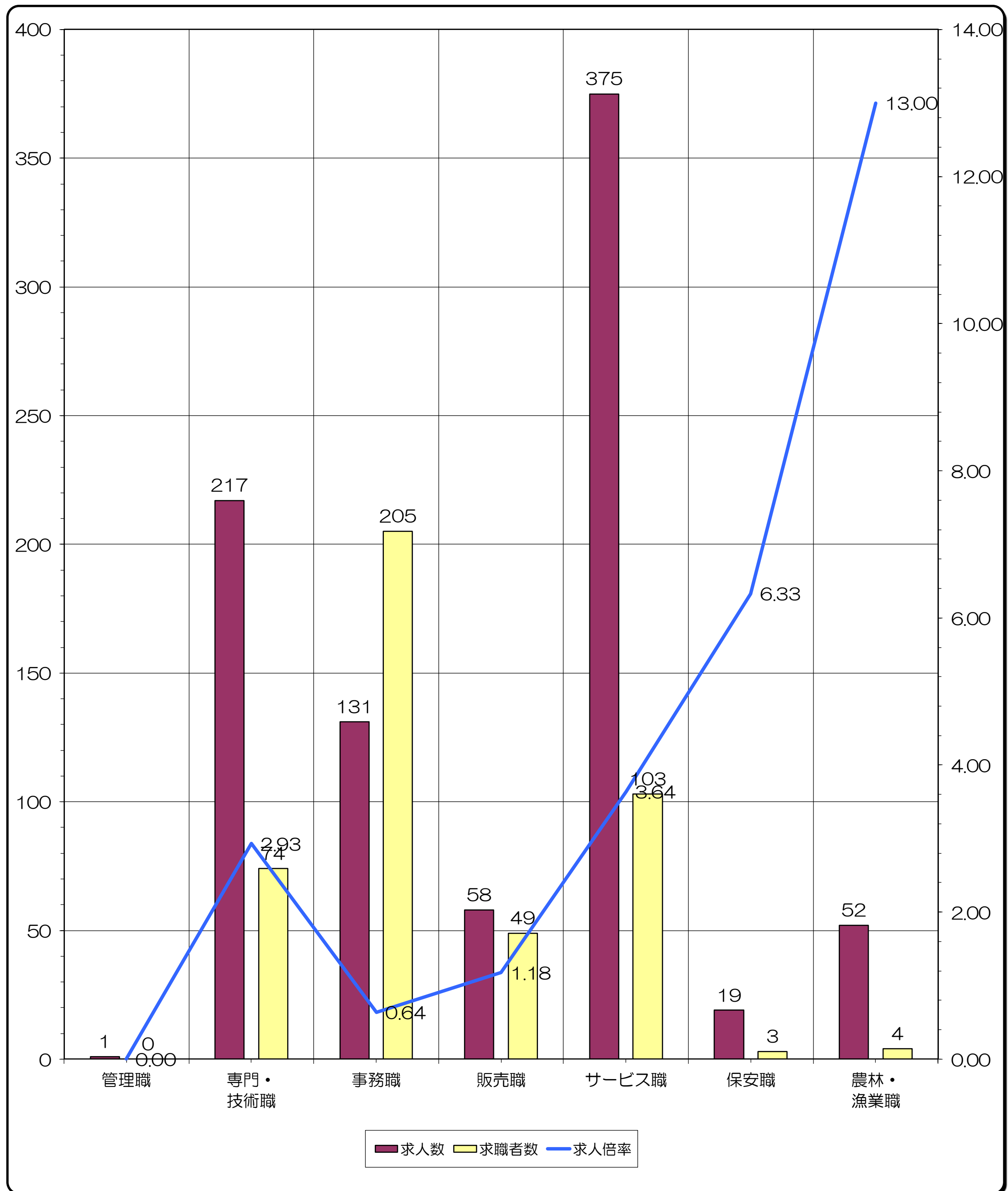
※求人・求職者数は左目盛（人）、求人倍率は右目盛（倍）

	生産工程職	輸送・ 機械運転	建設・ 採掘職	運搬・ 清掃等	その他	合計
求人	728	341	440	227	0	2,924
求職者	265	116	33	212	218	1,651
求人倍率	2.75	2.94	13.33	1.07	0.00	1.77

- (注) 1 求人・求職者数・求人倍率は、正式にはそれぞれ有効求人・有効求職者数・有効求人倍率といえます。
 2 求人倍率は、求職者1人あたりの求人募集数を意味しています。
 3 臨時的雇用（雇用期間4ヶ月未満）は集計対象から除いています。

求人・求職バランスシート-1(常用的パート)

2018年11月度



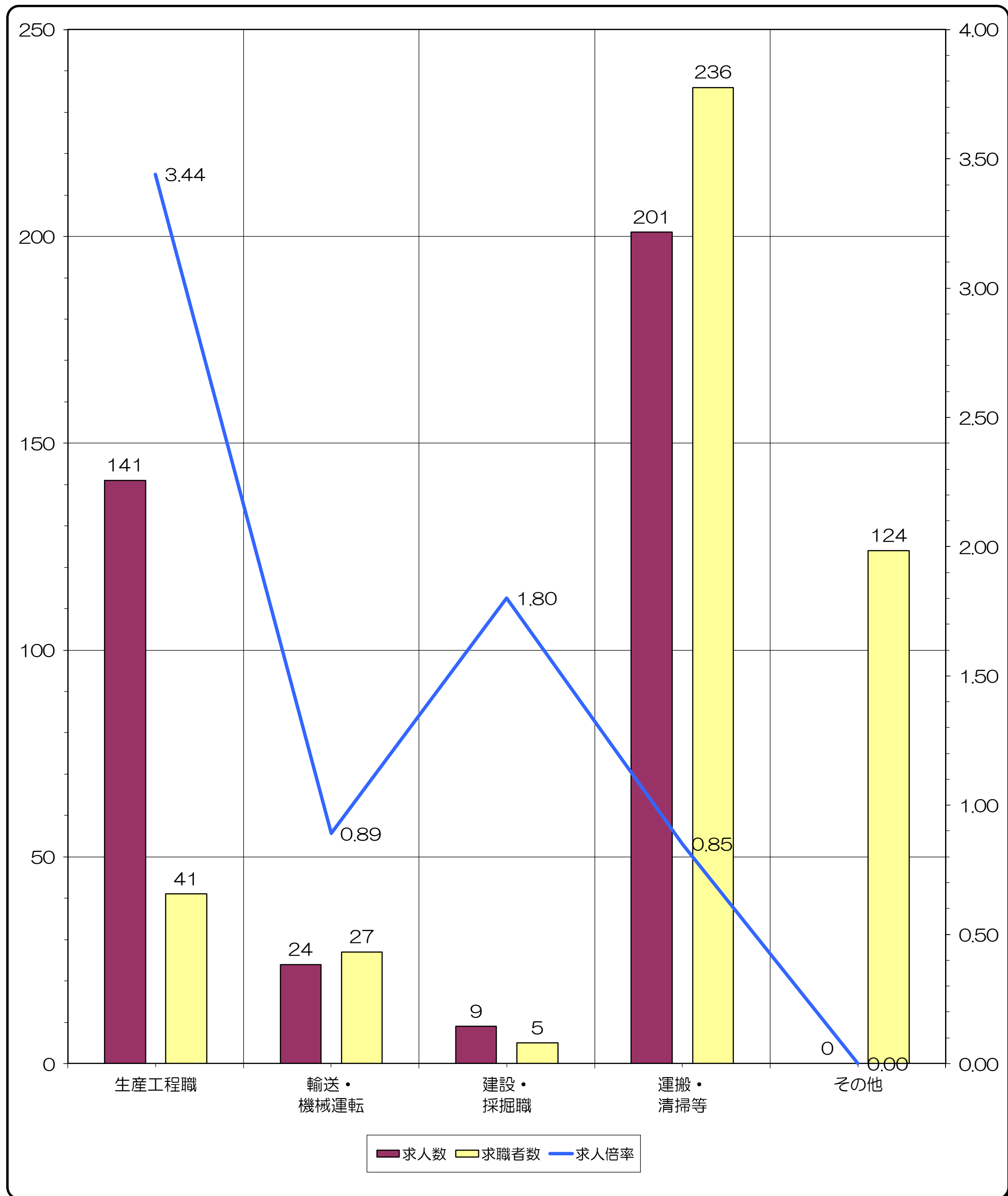
※求人数・求職者数は左目盛（人）、求人倍率は右目盛（倍）

	管理職	専門・技術職	事務職	販売職	サービス職	保安職	農林・漁業職
求人数	1	217	131	58	375	19	52
求職者数	0	74	205	49	103	3	4
求人倍率	-	2.93	0.64	1.18	3.64	6.33	13.00

- (注) 1 求人数・求職者数・求人倍率は、正式にはそれぞれ有効求人数・有効求職者数・有効求人倍率といえます。
 2 求人倍率は、求職者1人あたりの求人募集数を意味しています。
 3 臨時的雇用（雇用期間4ヶ月未満）は集計対象から除いています。

求人・求職バランスシート-2(常用的パート)

2018年11月度



※求人・求職者数は左目盛（人）、求人倍率は右目盛（倍）

	生産工程職	輸送・ 機械運転	建設・ 採掘職	運搬・ 清掃等	その他	合計
求人	141	24	9	201	0	1,228
求職者	41	27	5	236	124	871
求人倍率	3.44	0.89	1.80	0.85	0.00	1.41

- (注) 1 求人・求職者数・求人倍率は、正式にはそれぞれ有効求人・有効求職者数・有効求人倍率といいます。
 2 求人倍率は、求職者1人あたりの求人募集数を意味しています。
 3 臨時的雇用（雇用期間4ヶ月未満）は集計対象から除いています。