

管内労働市場(平成30年4月)

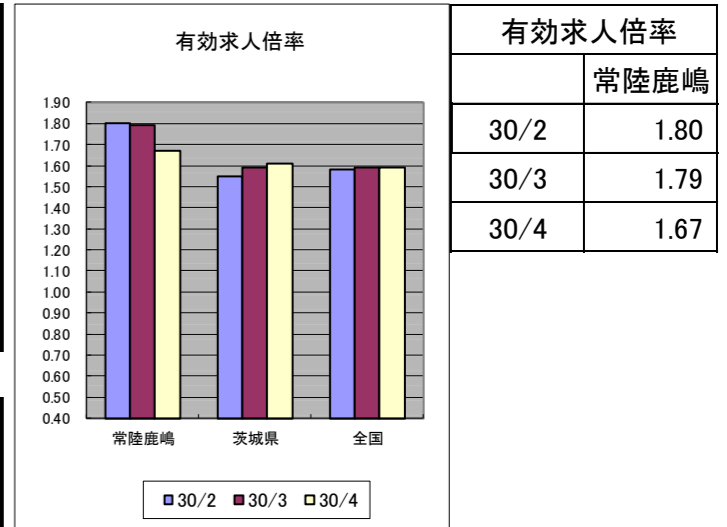
公表日 平成30年5月29日

【全数】

常陸鹿嶋公共職業安定所

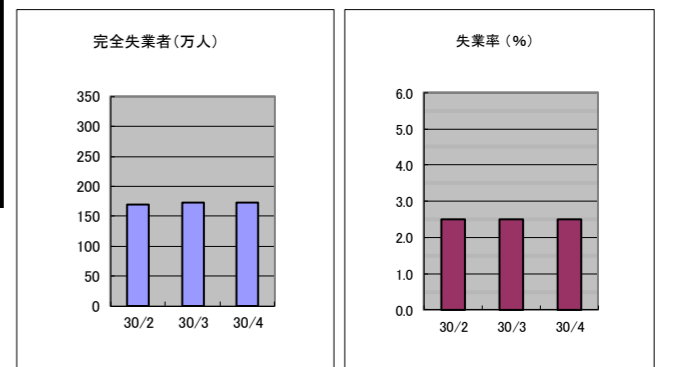
1:職業紹介状況(日雇、学卒を除きパートタイムを含む)

項目 年月	新			規			月間有効(月平均)						求人倍率(原数値)				(7)紹介件数			(8)就職件数		
	(1)求人数			(2)求職申込数			(3)求人数			(4)求職者数			(5)新規		(6)有効							
	本年	前年	増減率	本年	前年	増減率	本年	前年	増減率	本年	前年	増減率	本年	前年	本年	前年	本年	前年	増減率	本年	前年	増減率
30/2	1,489	1,513	▲1.6	728	779	▲6.5	4,544	4,225	7.6	2,527	2,707	▲6.6	2.05	1.94	1.80	1.56	826	1,019	▲18.9	205	232	▲11.6
30/3	1,871	1,672	11.9	753	844	▲10.8	4,737	4,583	3.4	2,649	2,931	▲9.6	2.48	1.98	1.79	1.56	899	1,043	▲13.8	296	306	▲3.3
30/4	1,646	1,456	13.0	926	907	2.1	4,643	4,420	5.0	2,772	2,929	▲5.4	1.78	1.61	1.67	1.51	913	955	▲4.4	258	300	▲14.0
計	5,006	4,641	7.9	2,407	2,530	▲4.9	4,641	4,409	5.3	2,649	2,856	▲7.2	2.08	1.83	1.75	1.54	2,638	3,017	▲12.6	759	838	▲9.4



1-1:求人、求職の雇用形態、年齢、性別

項目 年月	新規求人数			新規求職申込数			若年(34歳以下)求職者						(17)高齢者(60歳以上)												
	(9)一般常用			(10)パートタイム常用			(11)臨時・季節全体			(12)一般		(13)パート		(14)新規求職者		(15)有効求職者		(16)就職数		新規求職申込件数		月間有効求職者数		就職件数	
	前年同月比	前年同月比	前年同月比	前年同月比	前年同月比	前年同月比	前年同月比	前年同月比	前年同月比	前年同月比	前年同月比	前年同月比	前年同月比	前年同月比	前年同月比	前年同月比	前年同月比	前年同月比	前年同月比	前年同月比	前年同月比	前年同月比	前年同月比	前年同月比	
30/2	943	5.8	418	▲7.7	128	▲24.3	491	▲7.2	237	▲5.2	245	▲18.1	810	▲12.8	70	9.4	154	26.2	506	7.9	28	7.7			
30/3	1,193	13.8	474	▲7.4	204	82.1	515	▲10.1	238	▲12.2	268	▲6.0	876	▲12.0	110	18.3	129	▲5.8	475	▲5.0	42	44.8			
30/4	991	2.1	460	16.2	195	119.1	577	5.1	349	▲2.5	276	0.4	876	▲9.4	73	▲27.7	248	7.8	565	▲1.4	37	5.7			
計	3,127	7.5	1,352	▲0.7	527	42.4	1,583	▲4.1	824	▲6.3	789	▲8.1	2,562	▲11.4	253	▲1.9	531	8.6	1,546	0.3	107	18.9			



1-2:産業別、規模別新規求人数

産業別・規模別	年月			30/2~30/4の累計			
	30/4	29/4	増減率	全数		うちパートタイム	
	前年同月比	前年同月比	前年同月比	前年同期比	前年同期比	前年同期比	前年同期比
建設業	226	313	▲27.8	892	1.5	24	9.1
製造業	260	201	29.4	703	10.7	197	20.9
(うち機械製造)	34	44	▲22.7	102	27.5	19	35.7
情報通信業	24	11	118.2	35	20.7	2	▲33.3
運輸業	186	126	47.6	495	20.7	78	143.8
卸売、小売業	102	108	▲5.6	407	▲10.5	191	▲26.0
飲食店、宿泊業	91	90	1.1	221	▲6.8	154	▲2.5
医療・福祉	313	296	5.7	966	10.0	411	4.1
サービス業	234	182	28.6	626	5.4	205	8.5
その他	210	129	62.8	661	26.1	335	19.6
計	1,646	1,456	13.0	5,006	7.9	1,597	6.5
4人以下	296	259	14.3	929	▲1.6	277	▲24.1
5~29人	760	695	9.4	2,309	9.0	753	14.8
30~99人	387	338	14.5	1,097	9.3	394	15.9
100~299人	135	119	13.4	475	18.2	132	37.5
300人以上	68	45	51.1	196	13.3	41	▲4.7

1-3:求人倍率(季調値)

項目 年月	全国		茨城県	
	新規	有効	新規	有効
30/2	2.30	1.58	2.09	1.55
30/3	2.41	1.59	2.43	1.59
30/4	2.37	1.59	2.11	1.61

1-4:完全失業者

項目 年月	実数	失業率
	(万人)	(%)
30/2	169	2.5
30/3	173	2.5
30/4	172	2.5

平成30年4月末現在	
適用事業所数	4,596 所
被保険者数	71,977 人

2:雇用保険関係業務(短時間を含む)

項目 年月	(18)受給資格決定件数		(19)受給者実人員(基本手当基本分)		雇用保険被保険者資格				
					(20)取得		(21)喪失		
	前年同月比	前年同月比	前年同月比	前年同月比	前年同月比	前年同月比	うち(事)都合		
30/2	183	5.8	592	▲0.5	800	▲30.6	627	▲2.9	27
30/3	185	2.8	562	▲4.9	782	▲45.6	926	10.8	38
30/4	228	▲0.4	544	1.5	1,811	▲25.1	1,717	▲1.0	72
計	596	2.4	1,698	▲1.4	3,393	▲32.2	3,270	1.7	137

3:平成30年3月新規学卒者の需給状況

項目 学校	就職希望者数		求人数(管内)		受求人数(県内外)		求人倍率		就職決定率(内定率)		就職者数
	実数	前年同月比	実数	前年同月比	実数	前年同月比	本年	前年	本年	前年	
中学	4	*	3	*	0	0.0	0.75		100.0		4
高校	724	8.1	1,407	8.1	0		1.94	1.94	99.9	99.6	723
短大	-	-	67	252.6	-	-	-	-	-	-	0
大学	-	-	89	217.9	-	-	-	-	-	-	0

(注)「*」、「-」及び「#DIV/0!」は、前年度該当するものが無く、計算できないものである。

(縁故就職者は除く)