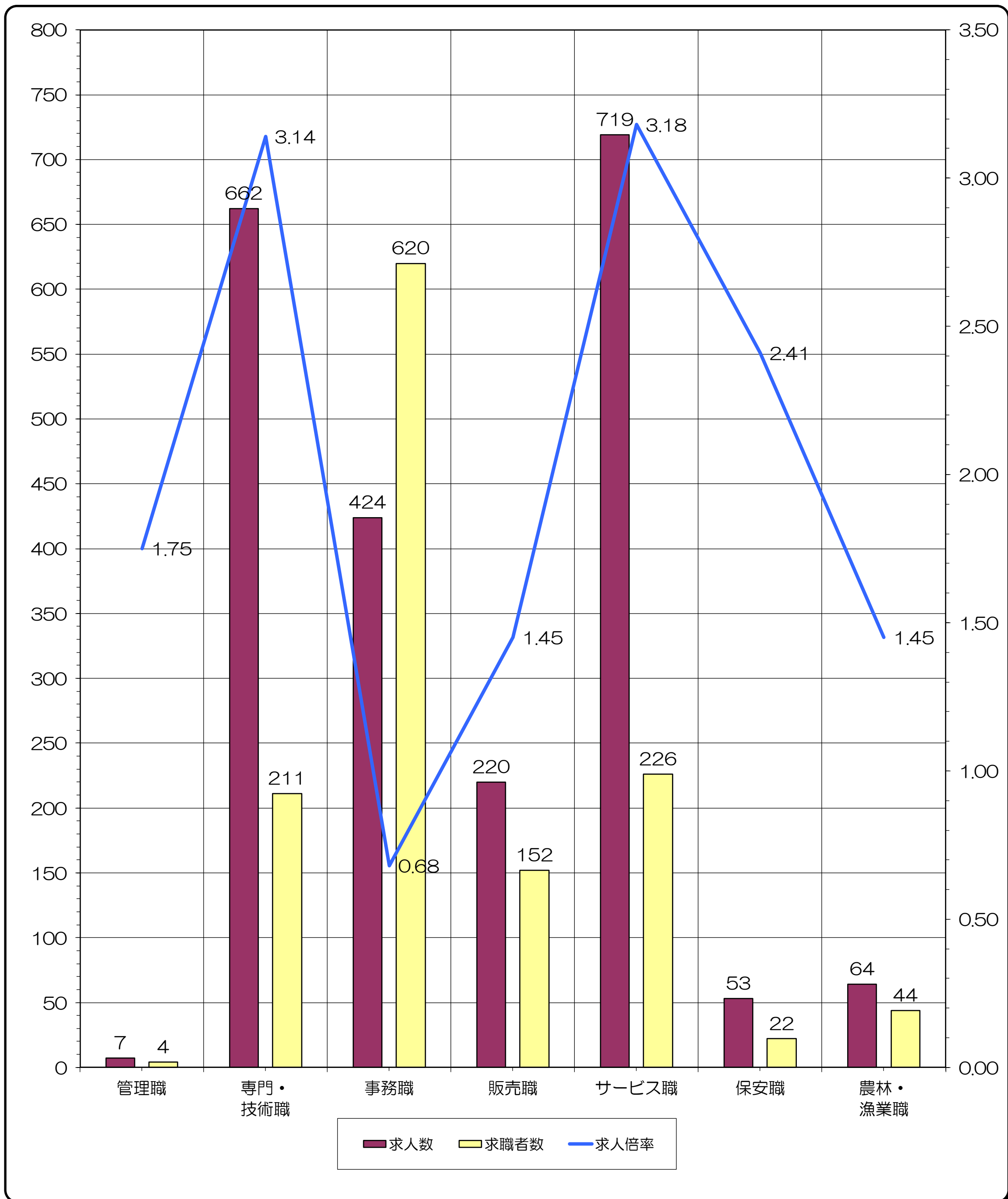


# 求人・求職バランスシート-1(常用計)

2018年 2月度



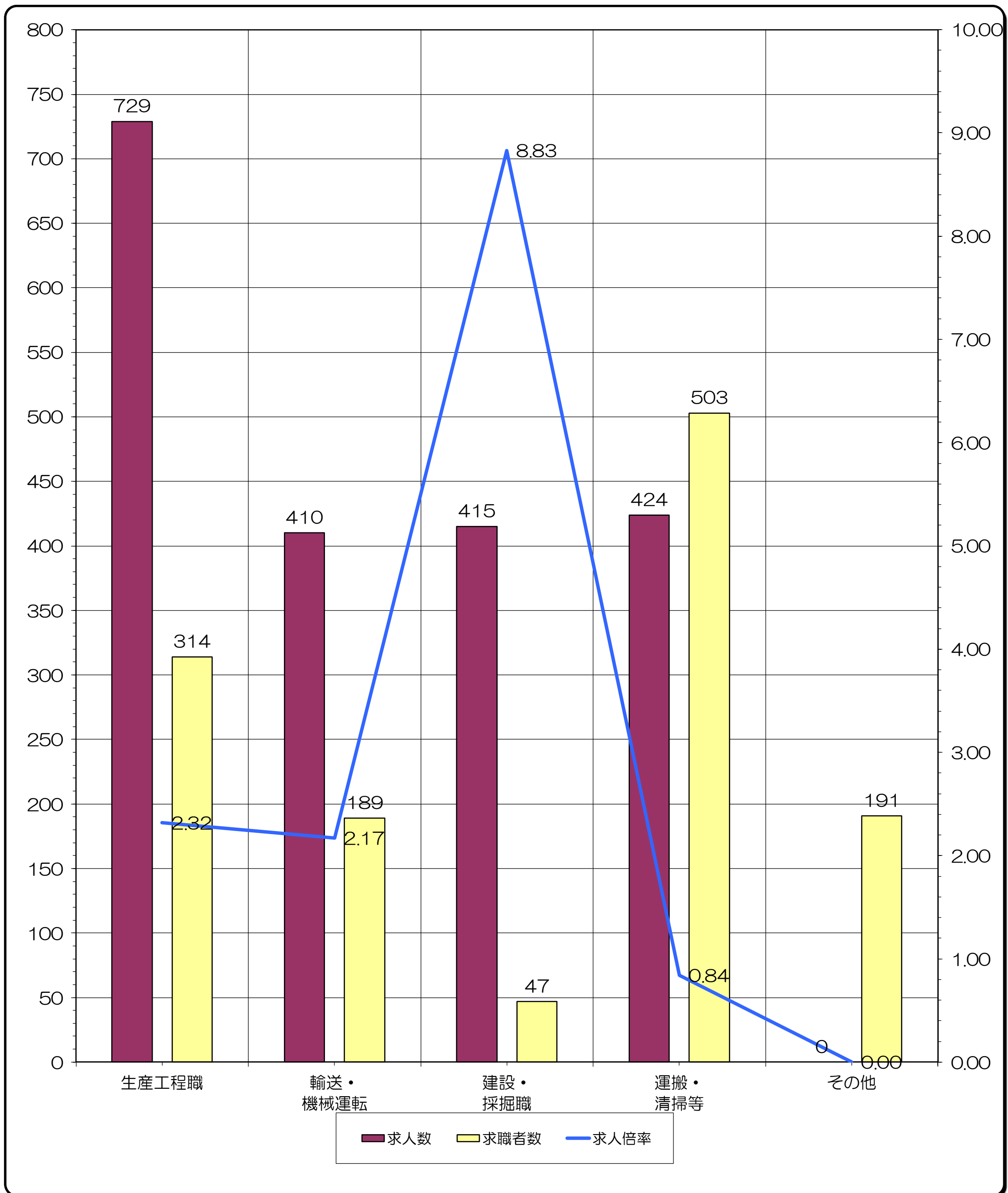
※求人・求職者数は左目盛（人）、求人倍率は右目盛（倍）

	管理職	専門・技術職	事務職	販売職	サービス職	保安職	農林・漁業職
求人数	7	662	424	220	719	53	64
求職者数	4	211	620	152	226	22	44
求人倍率	1.75	3.14	0.68	1.45	3.18	2.41	1.45

- (注) 1 求人数・求職者数・求人倍率は、正式にはそれぞれ有効求人数・有効求職者数・有効求人倍率といえます。  
 2 求人倍率は、求職者1人あたりの求人募集数を意味しています。  
 3 「職業」の合計欄には、[管理職][農林漁業職][職業分類不能]を含みます。  
 4 臨時的雇用(雇用期間4ヶ月未満)は集計対象から除いています。

# 求人・求職バランスシート-2(常用計)

2018年 2月度



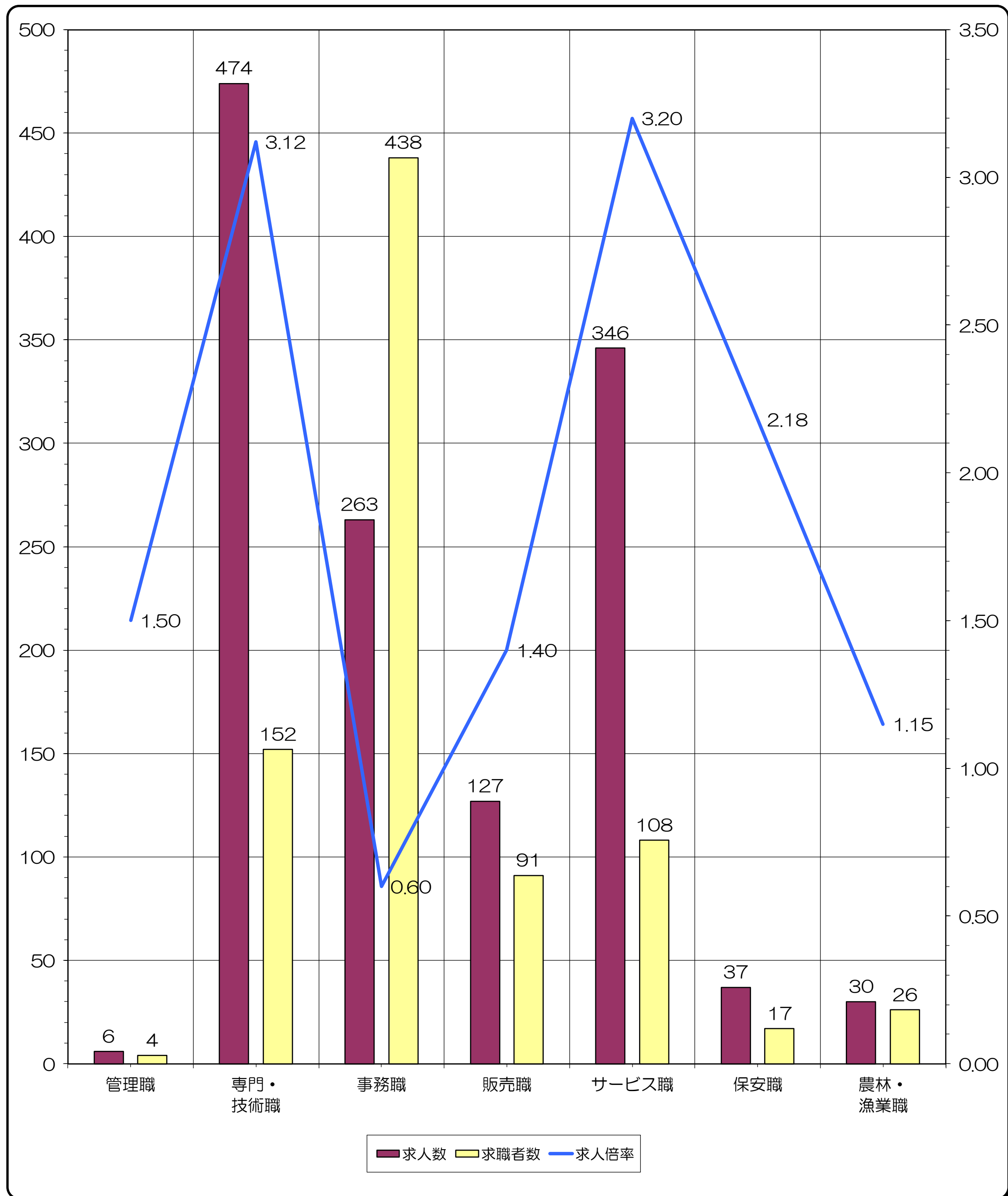
※求人・求職者は左目盛（人）、求人倍率は右目盛（倍）

	生産工程職	輸送・機械運転	建設・採掘職	運搬・清掃等	その他	合計
求人	729	410	415	424	0	4,127
求職者	314	189	47	503	191	2,523
求人倍率	2.32	2.17	8.83	0.84	0.00	1.64

- (注) 1 求人・求職者・求人倍率は、正式にはそれぞれ有効求人・有効求職者・有効求人倍率といいます。  
 2 求人倍率は、求職者1人あたりの求人募集数を意味しています。  
 3 「職業」の合計欄には、[管理職] [農林漁業職] [職業分類不能] を含みます。  
 4 臨時的雇用（雇用期間4ヶ月未満）は集計対象から除いています。

# 求人・求職バランスシート-1(常用)

2018年 2月度



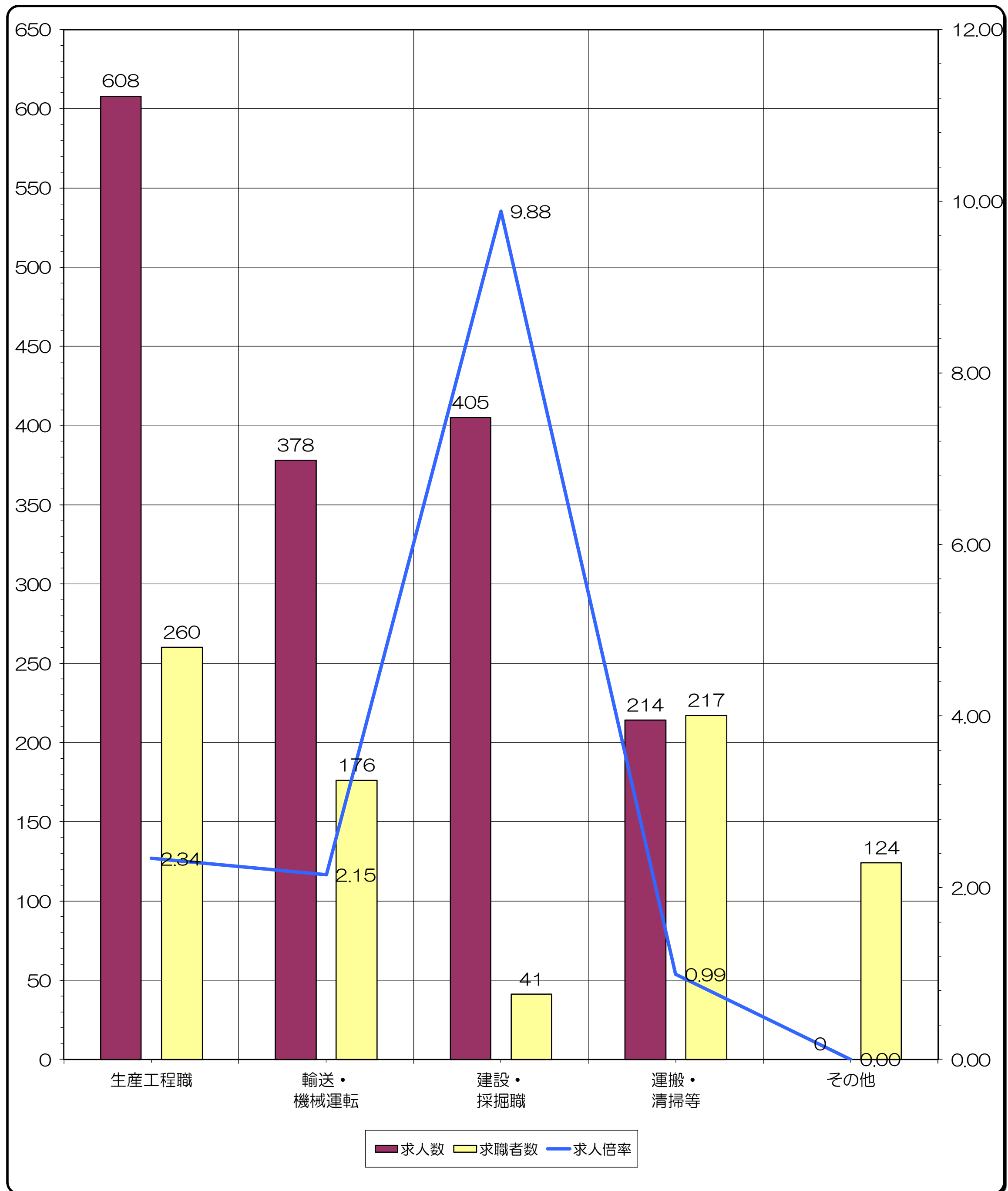
※求人数・求職者数は左目盛（人）、求人倍率は右目盛（倍）

	管理職	専門・技術職	事務職	販売職	サービス職	保安職	農林・漁業職
求人数	6	474	263	127	346	37	30
求職者数	4	152	438	91	108	17	26
求人倍率	1.50	3.12	0.60	1.40	3.20	2.18	1.15

- (注) 1 求人数・求職者数・求人倍率は、正式にはそれぞれ有効求人数・有効求職者数・有効求人倍率といえます。  
 2 求人倍率は、求職者1人あたりの求人募集数を意味しています。  
 3 臨時的雇用（雇用期間4ヶ月未満）は集計対象から除いています。

# 求人・求職バランスシート-2(常用)

2018年 2月度



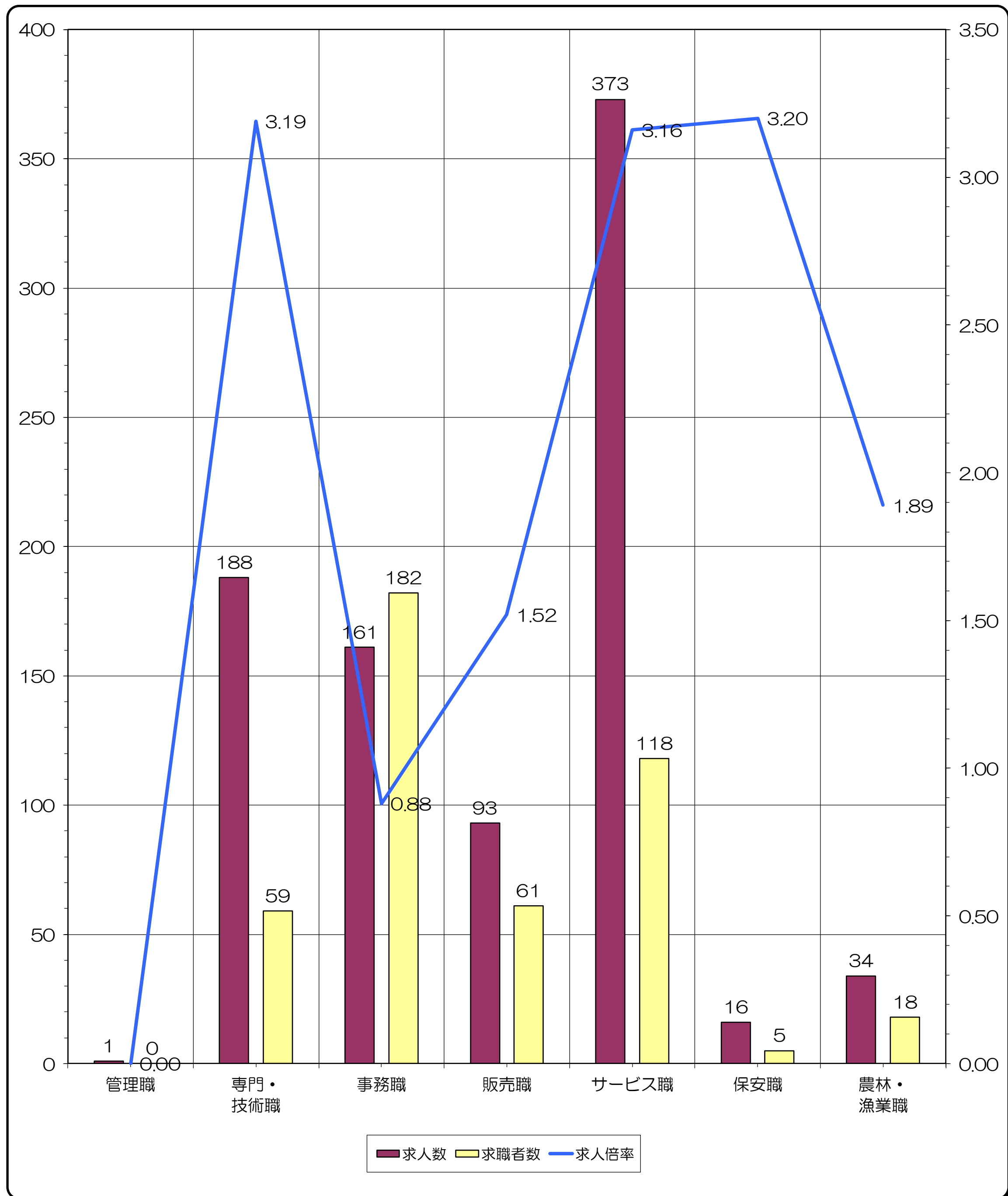
※求人・求職者数は左目盛（人）、求人倍率は右目盛（倍）

	生産工程職	輸送・機械運転	建設・採掘職	運搬・清掃等	その他	合計
求人数	608	378	405	214	0	2,888
求職者数	260	176	41	217	124	1,654
求人倍率	2.34	2.15	9.88	0.99	0.00	1.75

- (注) 1 求人数・求職者数・求人倍率は、正式にはそれぞれ有効求人数・有効求職者数・有効求人倍率といえます。  
 2 求人倍率は、求職者1人あたりの求人募集数を意味しています。  
 3 臨時的雇用（雇用期間4ヶ月未満）は集計対象から除いています。

# 求人・求職バランスシート-1(常用的パート)

2018年 2月度



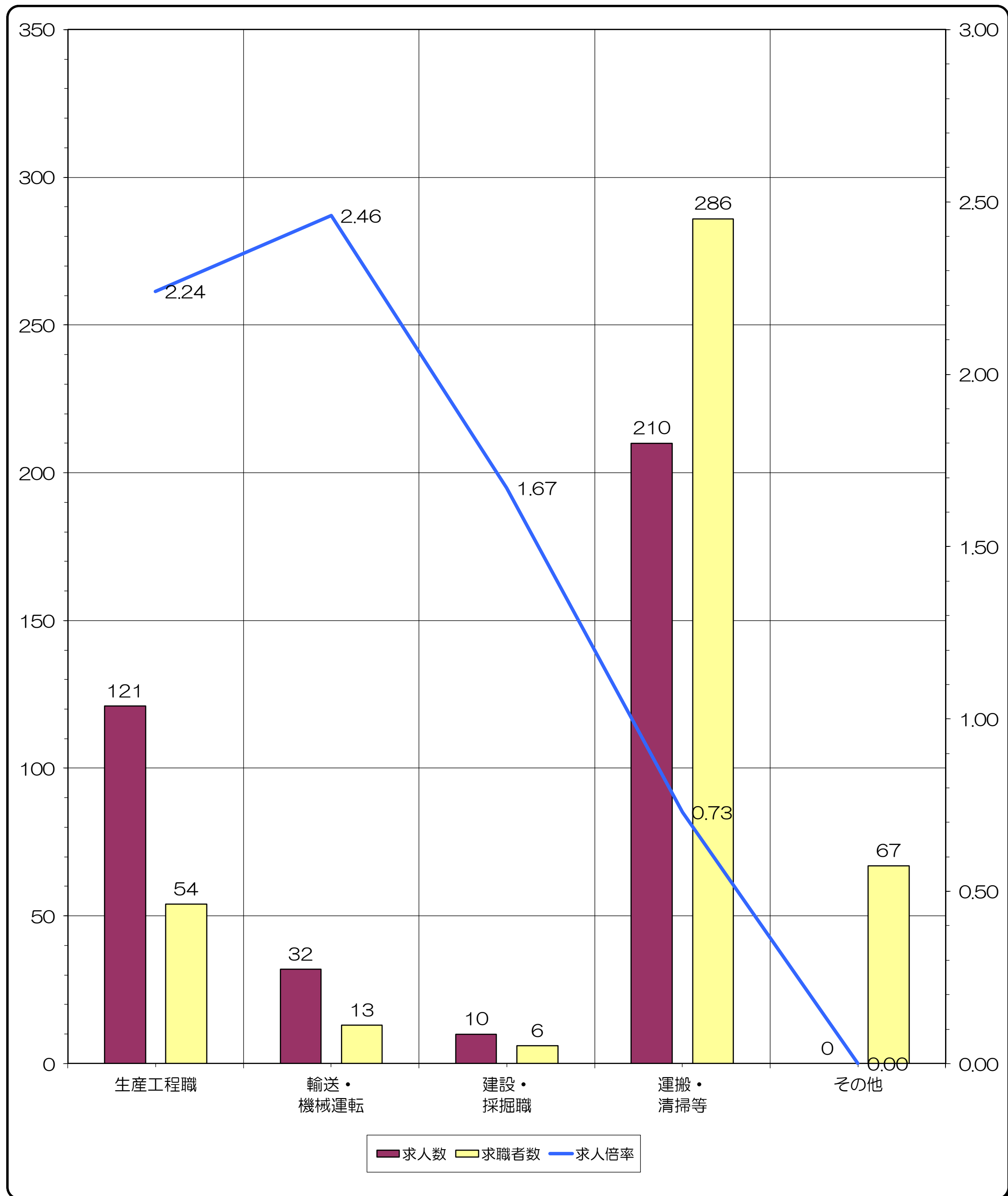
※求人数・求職者数は左目盛（人）、求人倍率は右目盛（倍）

	管理職	専門・技術職	事務職	販売職	サービス職	保安職	農林・漁業職
求人数	1	188	161	93	373	16	34
求職者数	0	59	182	61	118	5	18
求人倍率	-	3.19	0.88	1.52	3.16	3.20	1.89

- (注) 1 求人数・求職者数・求人倍率は、正式にはそれぞれ有効求人数・有効求職者数・有効求人倍率といえます。  
 2 求人倍率は、求職者1人あたりの求人募集数を意味しています。  
 3 臨時的雇用（雇用期間4ヶ月未満）は集計対象から除いています。

# 求人・求職バランスシート-2(常用的パート)

2018年 2月度



※求人数・求職者数は左目盛（人）、求人倍率は右目盛（倍）

	生産工程職	輸送・ 機械運転	建設・ 採掘職	運搬・ 清掃等	その他	合計
求人数	121	32	10	210	0	1,239
求職者数	54	13	6	286	67	869
求人倍率	2.24	2.46	1.67	0.73	0.00	1.43

- (注) 1 求人数・求職者数・求人倍率は、正式にはそれぞれ有効求人数・有効求職者数・有効求人倍率といいます。  
 2 求人倍率は、求職者1人あたりの求人募集数を意味しています。  
 3 臨時的雇用（雇用期間4ヶ月未満）は集計対象から除いています。