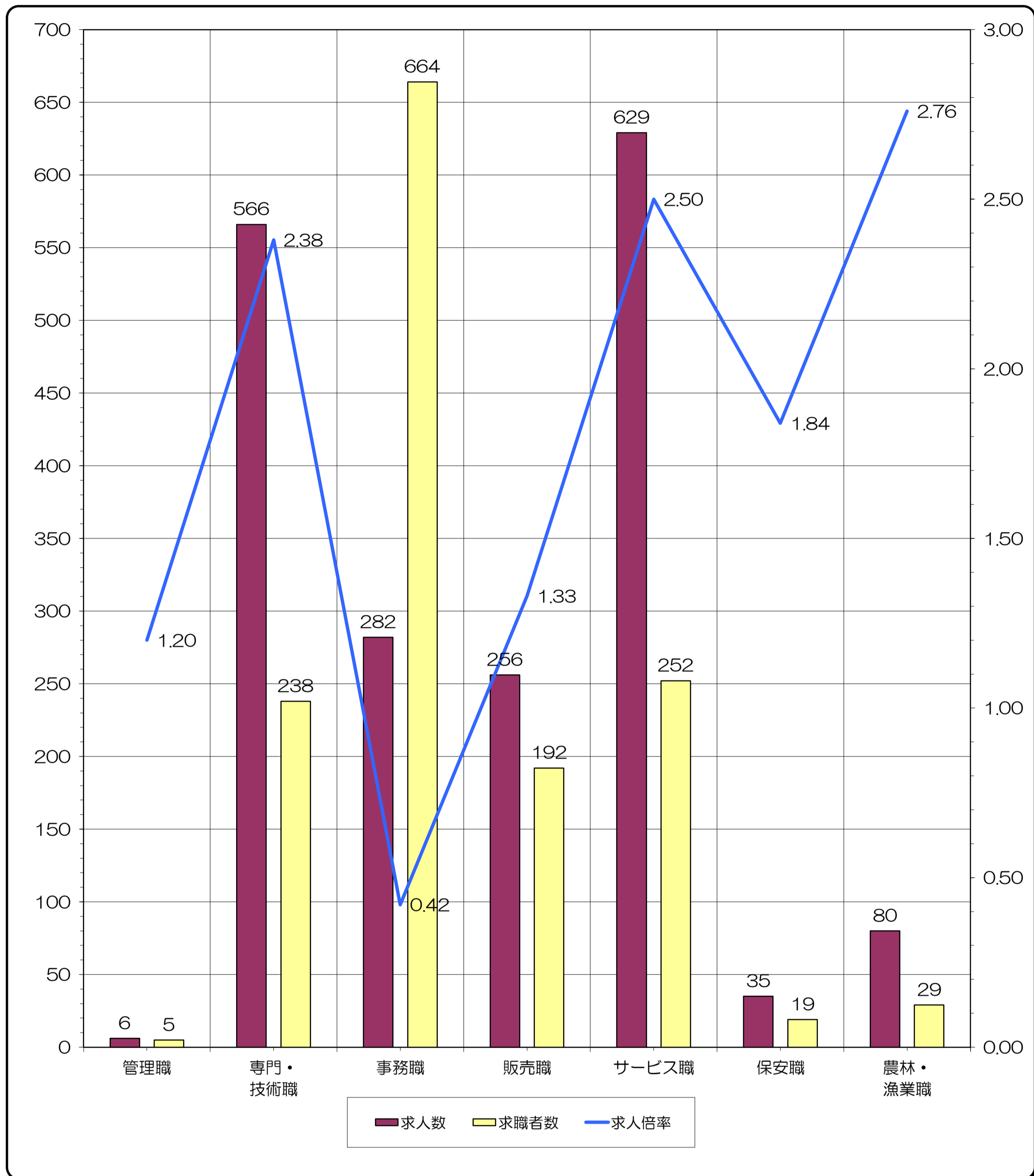


# 求人・求職バランスシート-1(常用計)

2017年 7月度



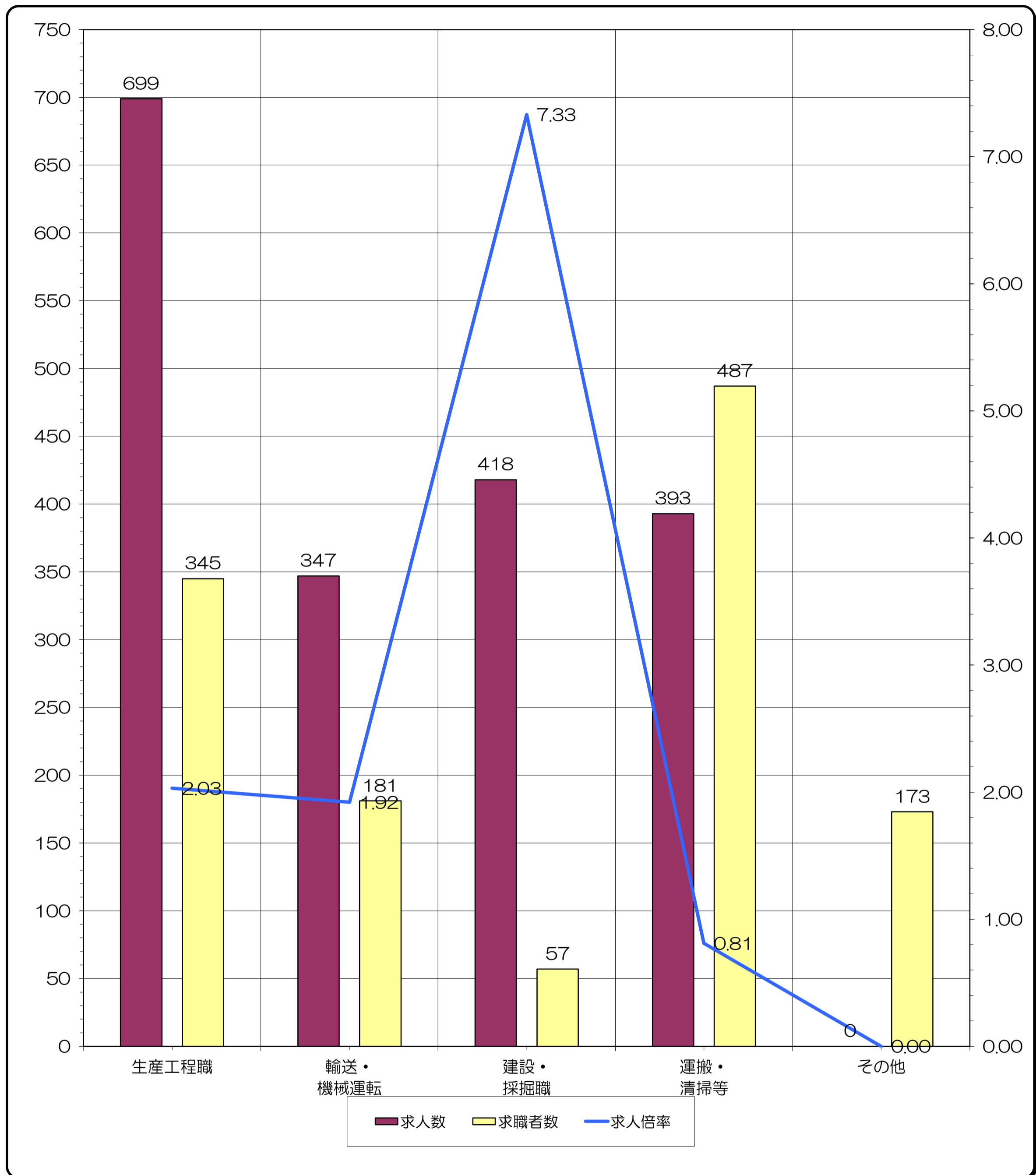
※求人数・求職者数は左目盛（人）、求人倍率は右目盛（倍）

	管理職	専門・技術職	事務職	販売職	サービス職	保安職	農林・漁業職
求人数	6	566	282	256	629	35	80
求職者数	5	238	664	192	252	19	29
求人倍率	1.20	2.38	0.42	1.33	2.50	1.84	2.76

- (注) 1 求人数・求職者数・求人倍率は、正式にはそれぞれ有効求人数・有効求職者数・有効求人倍率といえます。  
 2 求人倍率は、求職者1人あたりの求人募集数を意味しています。  
 3 「職業」の合計欄には、〔管理職〕〔農林漁業職〕〔職業分類不能〕を含みます。  
 4 臨時的雇用（雇用期間4ヶ月未満）は集計対象から除いています。

# 求人・求職バランスシート-2(常用計)

2017年 7月度



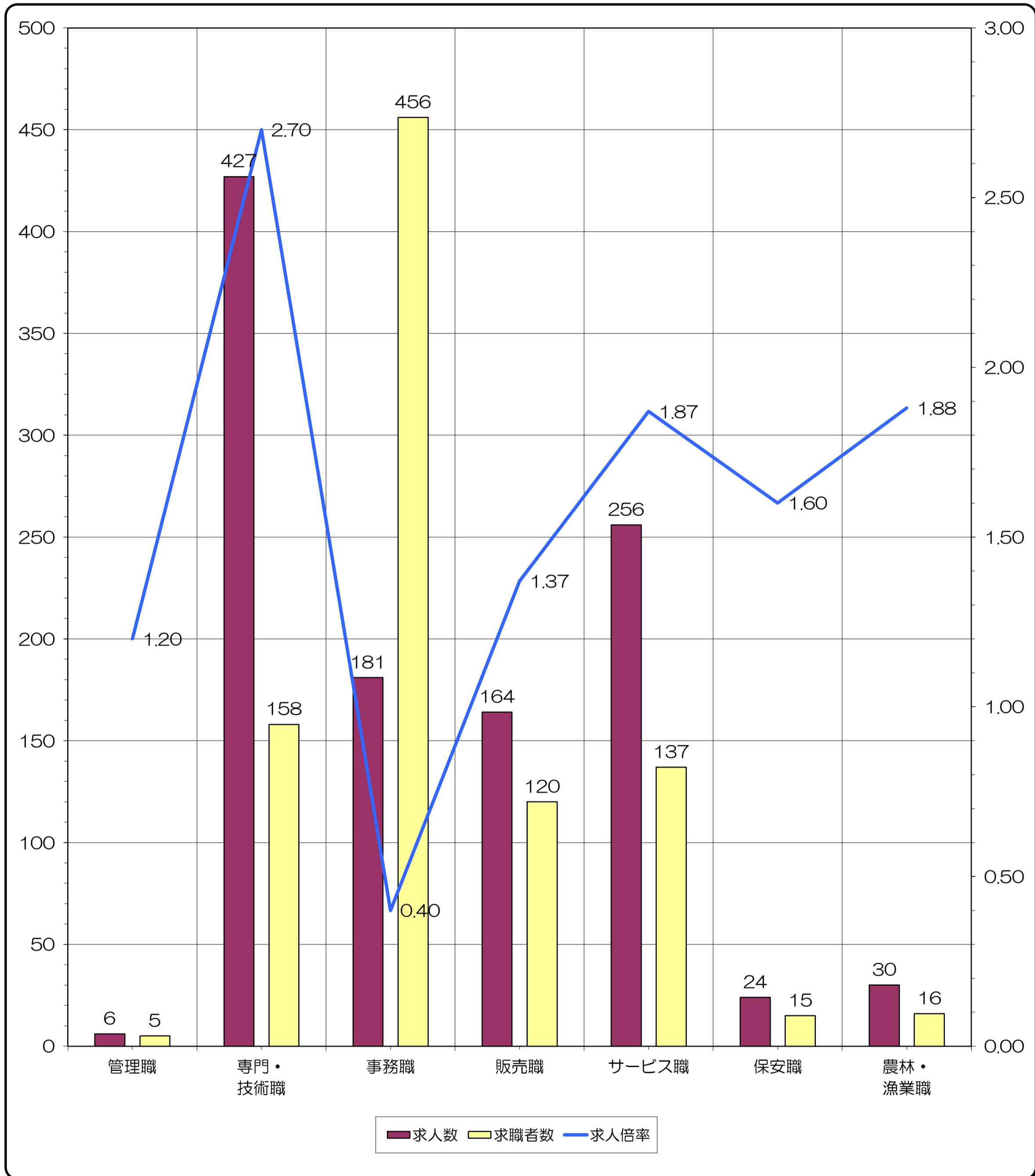
※求人数・求職者数は左目盛（人）、求人倍率は右目盛（倍）

	生産工程職	輸送・機械運転	建設・採掘職	運搬・清掃等	その他	合計
求人数	699	347	418	393	0	3,711
求職者数	345	181	57	487	173	2,642
求人倍率	2.03	1.92	7.33	0.81	0.00	1.40

- (注) 1 求人数・求職者数・求人倍率は、正式にはそれぞれ有効求人数・有効求職者数・有効求人倍率といいます。  
 2 求人倍率は、求職者1人あたりの求人募集数を意味しています。  
 3 「職業」の合計欄には、〔管理職〕〔農林漁業職〕〔職業分類不能〕を含みます。  
 4 臨時的雇用（雇用期間4ヶ月未満）は集計対象から除いています。

# 求人・求職バランスシート-1(常用)

2017年 7月度



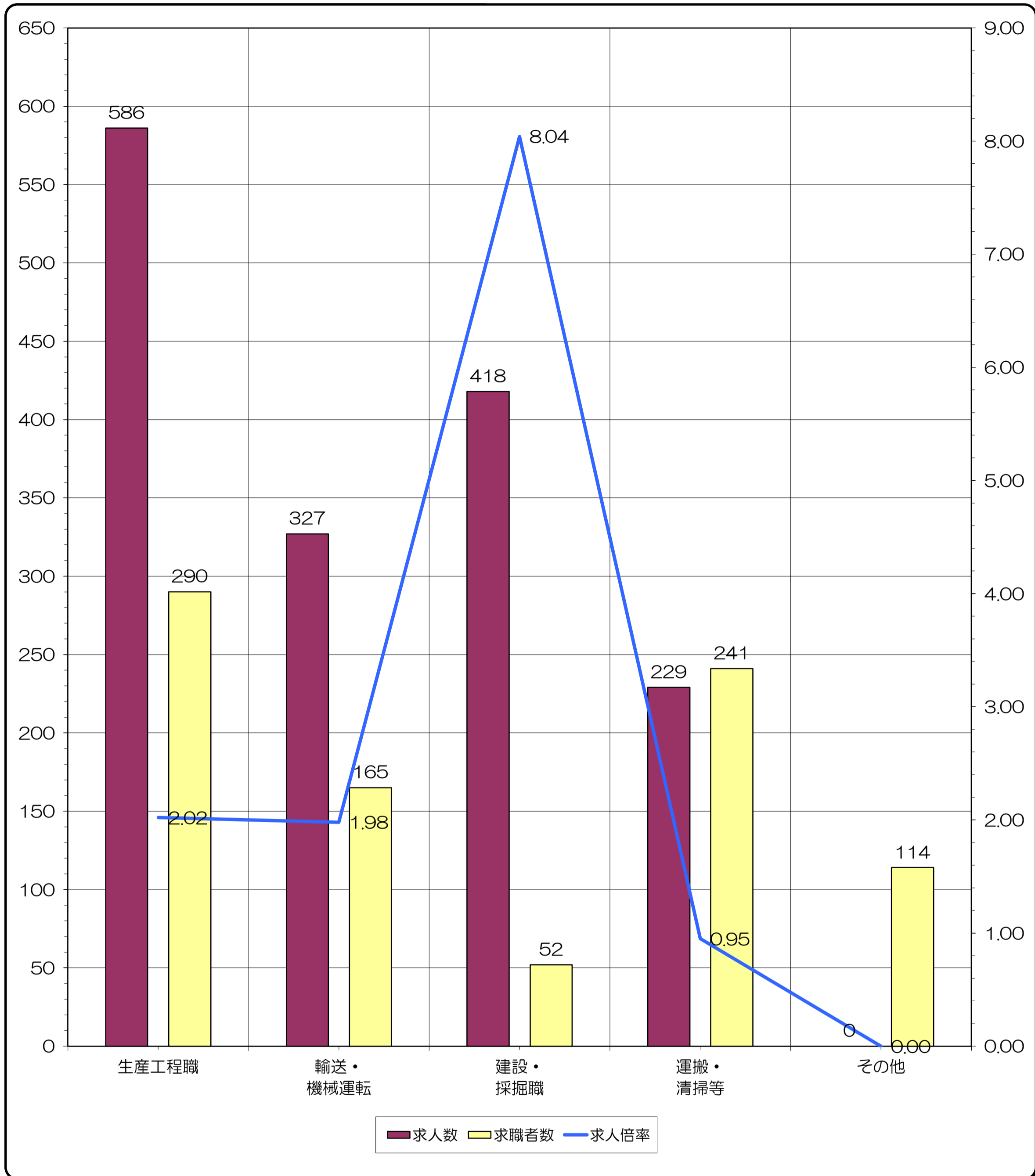
※求人数・求職者数は左目盛（人）、求人倍率は右目盛（倍）

	管理職	専門・技術職	事務職	販売職	サービス職	保安職	農林・漁業職
求人数	6	427	181	164	256	24	30
求職者数	5	158	456	120	137	15	16
求人倍率	1.20	2.70	0.40	1.37	1.87	1.60	1.88

- (注) 1 求人数・求職者数・求人倍率は、正式にはそれぞれ有効求人数・有効求職者数・有効求人倍率といいます。  
 2 求人倍率は、求職者1人あたりの求人募集数を意味しています。  
 3 臨時的雇用（雇用期間4ヶ月未満）は集計対象から除いています。

# 求人・求職バランスシート-2(常用)

2017年 7月度



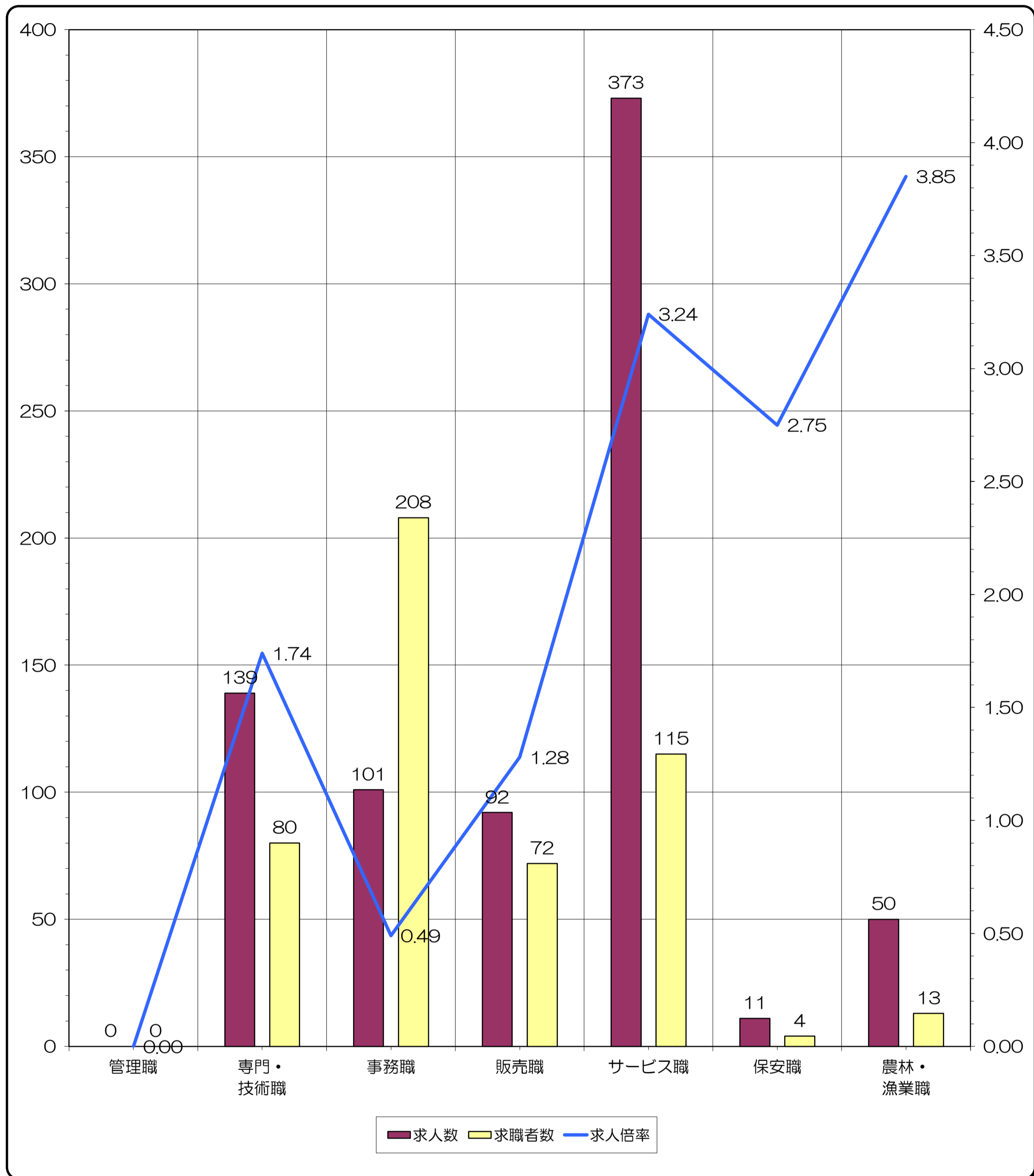
※求人数・求職者数は左目盛（人）、求人倍率は右目盛（倍）

	生産工程職	輸送・機械運転	建設・採掘職	運搬・清掃等	その他	合計
求人数	586	327	418	229	0	2,648
求職者数	290	165	52	241	114	1,769
求人倍率	2.02	1.98	8.04	0.95	0.00	1.50

- (注) 1 求人数・求職者数・求人倍率は、正式にはそれぞれ有効求人数・有効求職者数・有効求人倍率といいます。  
 2 求人倍率は、求職者1人あたりの求人募集数を意味しています。  
 3 臨時的雇用（雇用期間4ヶ月未満）は集計対象から除いています。

# 求人・求職バランスシート-1(常用的パート)

2017年 7月度



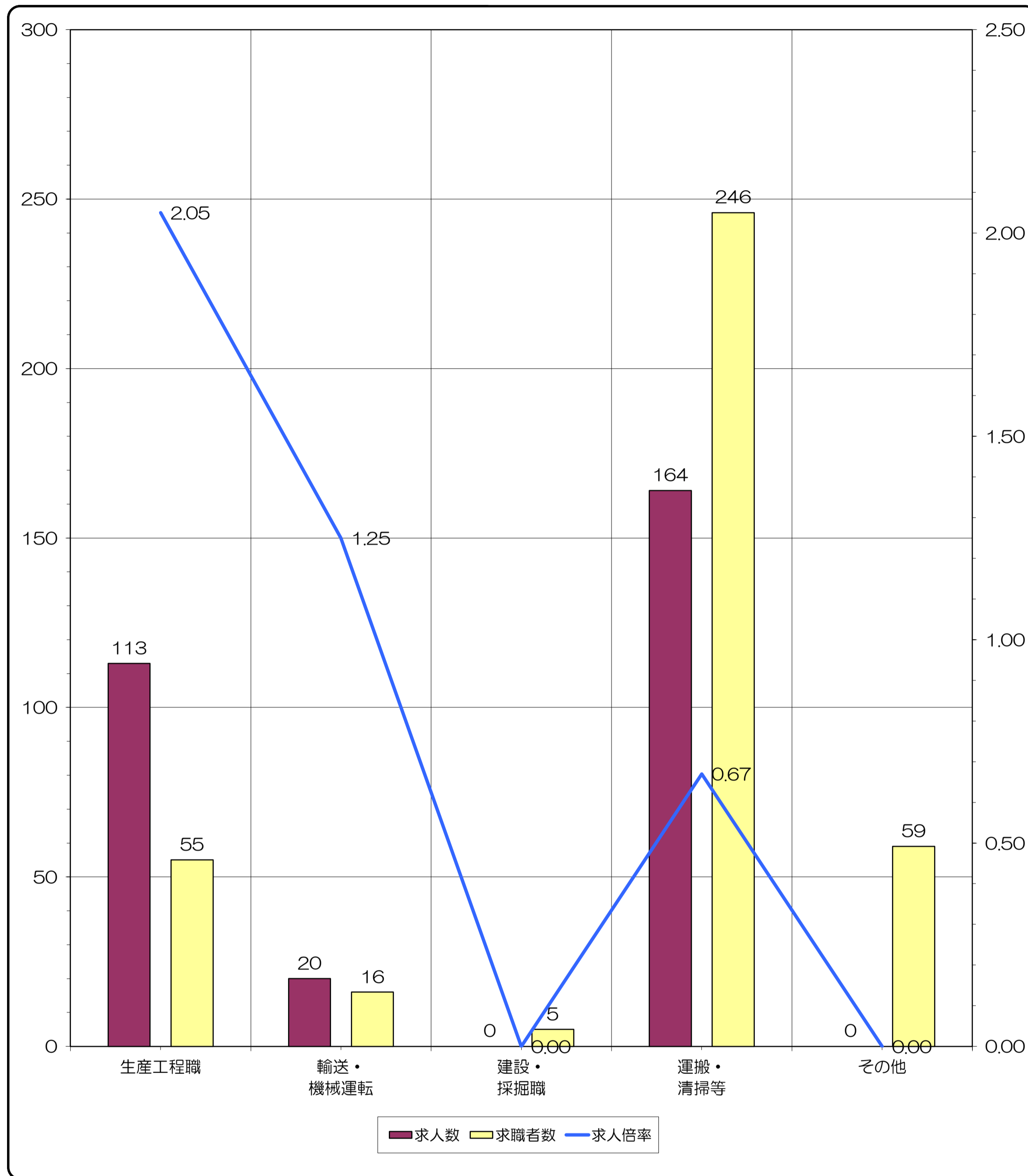
※求人数・求職者数は左目盛（人）、求人倍率は右目盛（倍）

	管理職	専門・技術職	事務職	販売職	サービス職	保安職	農林・漁業職
求人数	0	139	101	92	373	11	50
求職者数	0	80	208	72	115	4	13
求人倍率	0.00	1.74	0.49	1.28	3.24	2.75	3.85

- (注) 1 求人数・求職者数・求人倍率は、正式にはそれぞれ有効求人数・有効求職者数・有効求人倍率といいます。  
 2 求人倍率は、求職者1人あたりの求人募集数を意味しています。  
 3 臨時的雇用（雇用期間4ヶ月未満）は集計対象から除いています。

# 求人・求職バランスシート-2(常用的パート)

2017年 7月度



※求人数・求職者数は左目盛（人）、求人倍率は右目盛（倍）

	生産工程職	輸送・機械運転	建設・採掘職	運搬・清掃等	その他	合計
求人数	113	20	0	164	0	1,063
求職者数	55	16	5	246	59	873
求人倍率	2.05	1.25	0.00	0.67	0.00	1.22

- (注) 1 求人数・求職者数・求人倍率は、正式にはそれぞれ有効求人数・有効求職者数・有効求人倍率といいます。  
 2 求人倍率は、求職者1人あたりの求人募集数を意味しています。  
 3 臨時的雇用（雇用期間4ヶ月未満）は集計対象から除いています。