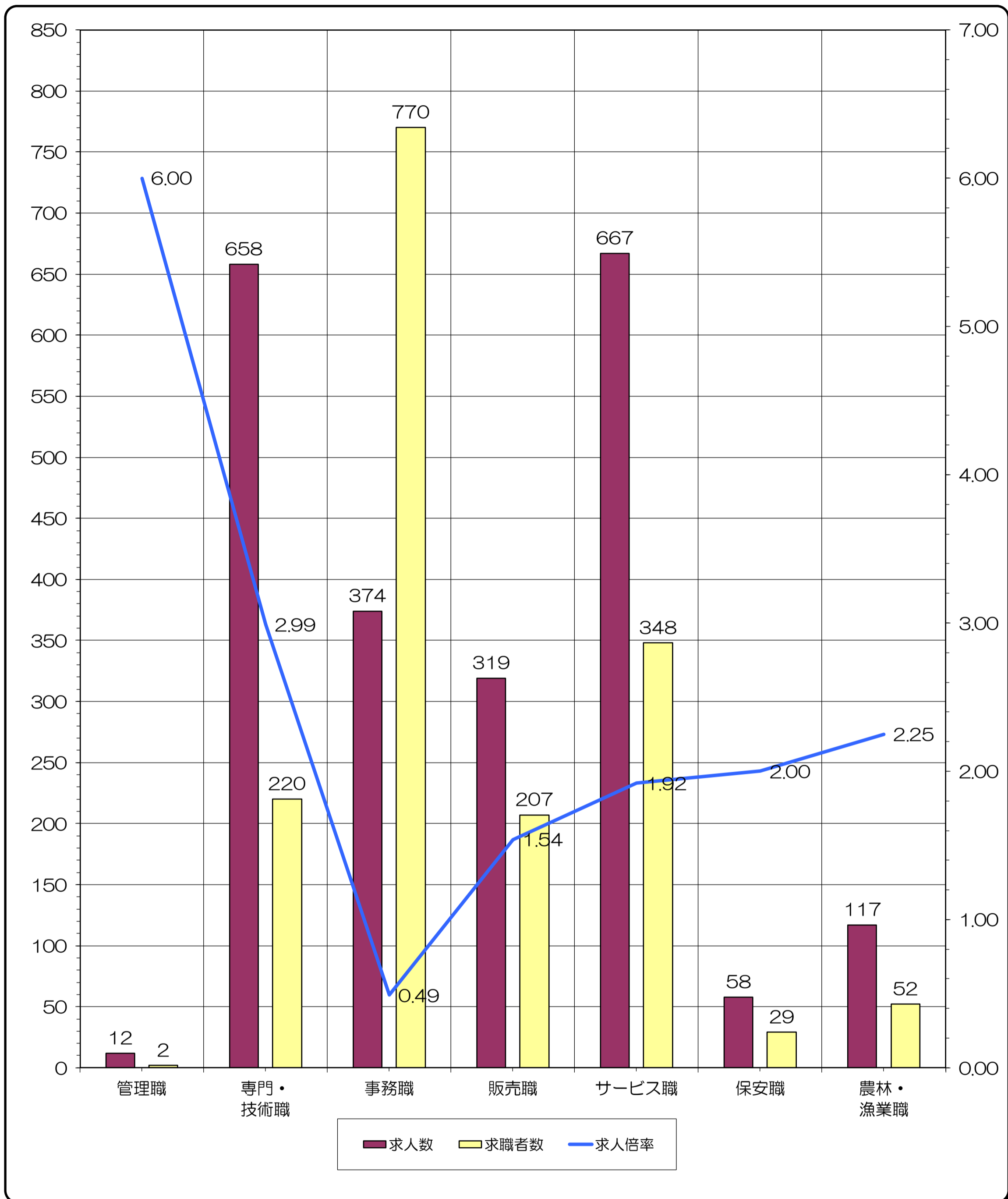


求人・求職バランスシート-1(常用計)

2017年 3月度



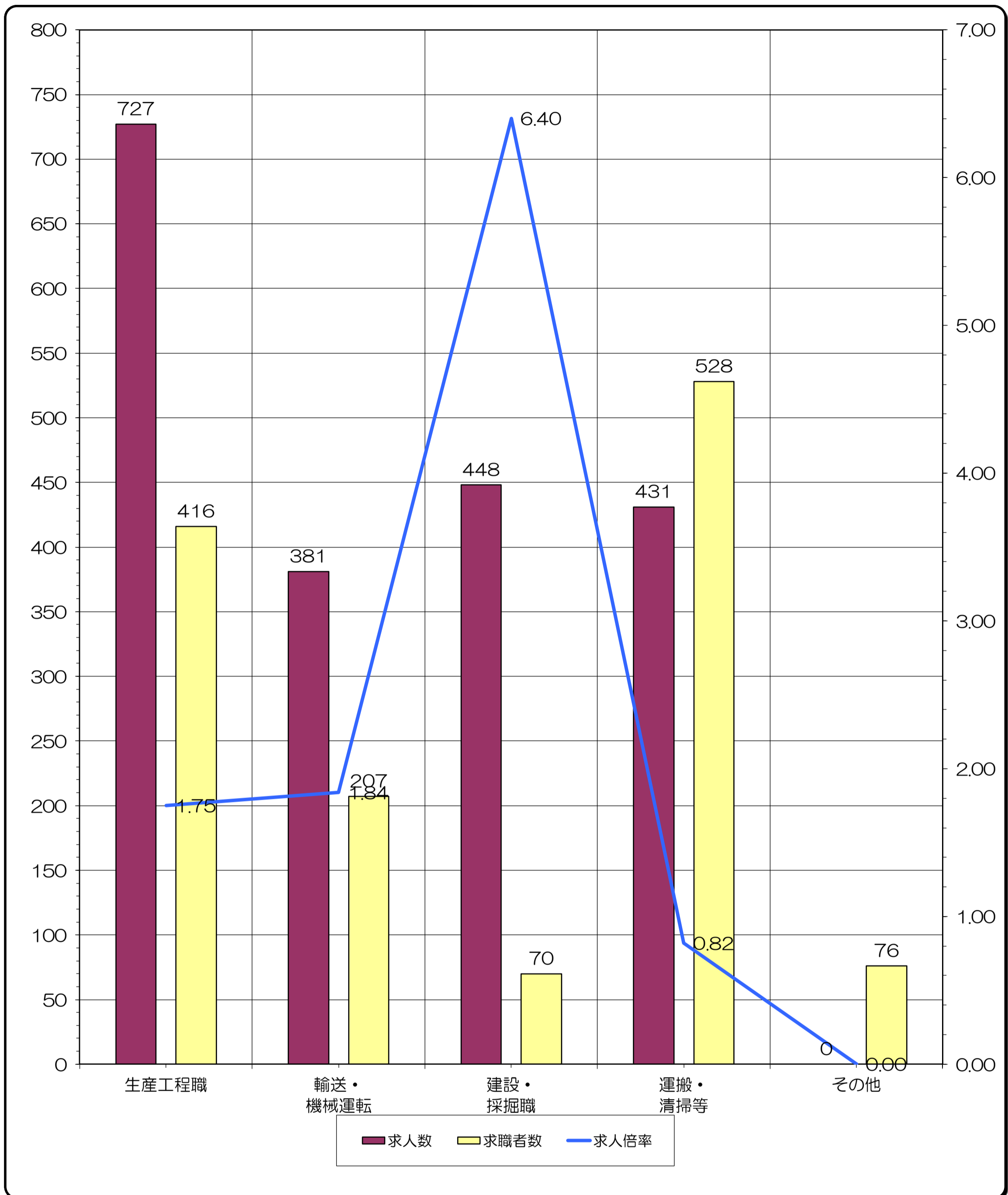
※求人・求職者数は左目盛（人）、求人倍率は右目盛（倍）

	管理職	専門・技術職	事務職	販売職	サービス職	保安職	農林・漁業職
求人数	12	658	374	319	667	58	117
求職者数	2	220	770	207	348	29	52
求人倍率	6.00	2.99	0.49	1.54	1.92	2.00	2.25

- (注) 1 求人数・求職者数・求人倍率は、正式にはそれぞれ有効求人数・有効求職者数・有効求人倍率といえます。
 2 求人倍率は、求職者1人あたりの求人募集数を意味しています。
 3 「職業」の合計欄には、[管理職][農林漁業職][職業分類不能]を含みます。
 4 臨時的雇用(雇用期間4ヶ月未満)は集計対象から除いています。

求人・求職バランスシート-2(常用計)

2017年 3月度



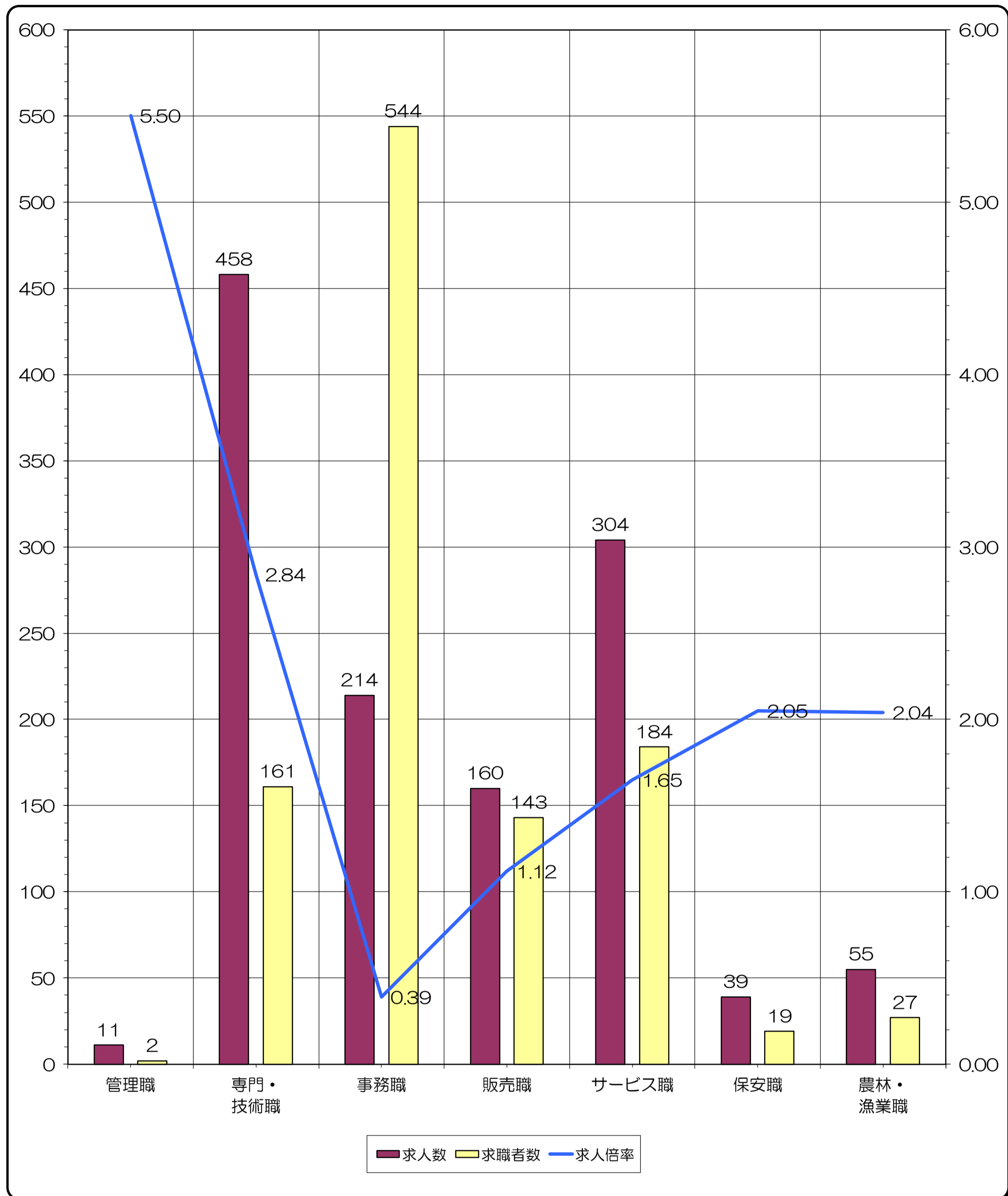
※求人・求職者は左目盛（人）、求人倍率は右目盛（倍）

	生産工程職	輸送・機械運転	建設・採掘職	運搬・清掃等	その他	合計
求人	727	381	448	431	0	4,192
求職者	416	207	70	528	76	2,925
求人倍率	1.75	1.84	6.40	0.82	0.00	1.43

- (注) 1 求人・求職者・求人倍率は、正式にはそれぞれ有効求人・有効求職者・有効求人倍率といひます。
 2 求人倍率は、求職者1人あたりの求人募集数を意味しています。
 3 「職業」の合計欄には、〔管理職〕〔農林漁業職〕〔職業分類不能〕を含みます。
 4 臨時的雇用（雇用期間4ヶ月未満）は集計対象から除いています。

求人・求職バランスシート-1(常用)

2017年 3月度



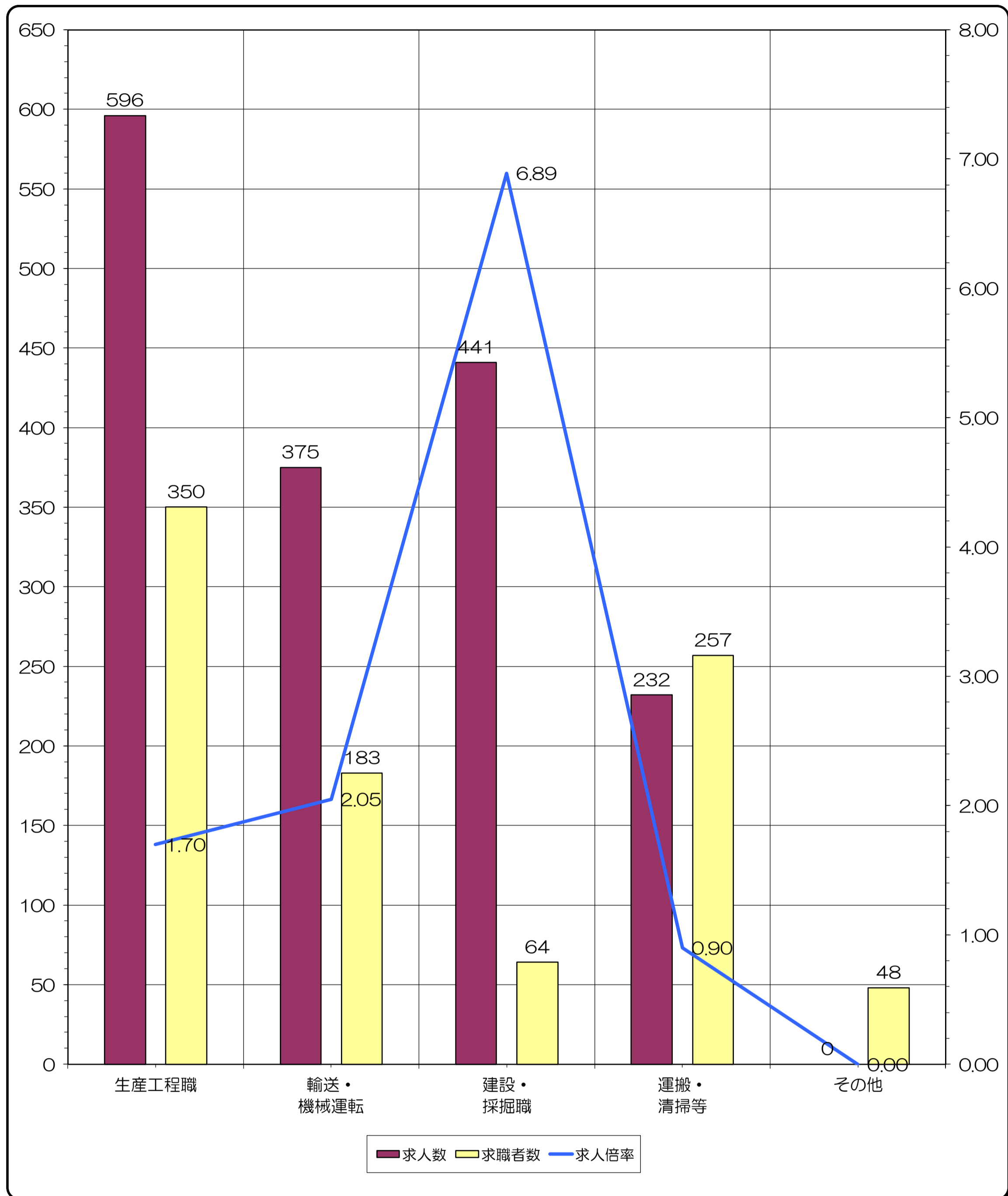
※求人・求職者数は左目盛（人）、求人倍率は右目盛（倍）

	管理職	専門・技術職	事務職	販売職	サービス職	保安職	農林・漁業職
求人数	11	458	214	160	304	39	55
求職者数	2	161	544	143	184	19	27
求人倍率	5.50	2.84	0.39	1.12	1.65	2.05	2.04

- (注) 1 求人数・求職者数・求人倍率は、正式にはそれぞれ有効求人数・有効求職者数・有効求人倍率といえます。
 2 求人倍率は、求職者1人あたりの求人募集数を意味しています。
 3 臨時的雇用（雇用期間4ヶ月未満）は集計対象から除いています。

求人・求職バランスシート-2(常用)

2017年 3月度



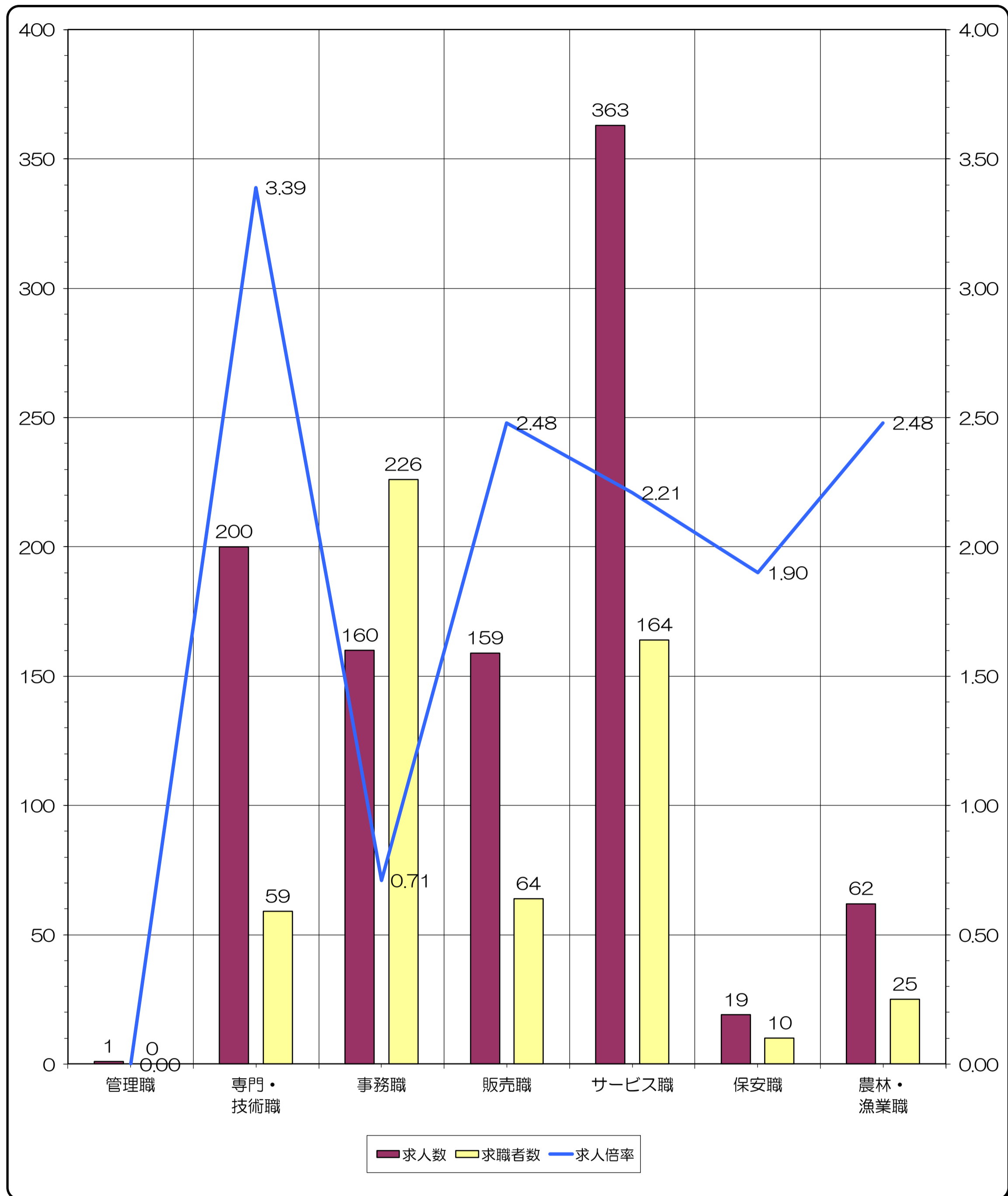
※求人数・求職者数は左目盛（人）、求人倍率は右目盛（倍）

	生産工程職	輸送・ 機械運転	建設・ 採掘職	運搬・ 清掃等	その他	合計
求人数	596	375	441	232	0	2,885
求職者数	350	183	64	257	48	1,982
求人倍率	1.70	2.05	6.89	0.90	0.00	1.46

- (注) 1 求人数・求職者数・求人倍率は、正式にはそれぞれ有効求人数・有効求職者数・有効求人倍率といいます。
 2 求人倍率は、求職者1人あたりの求人募集数を意味しています。
 3 臨時的雇用（雇用期間4ヶ月未満）は集計対象から除いています。

求人・求職バランスシート-1(常用的パート)

2017年 3月度



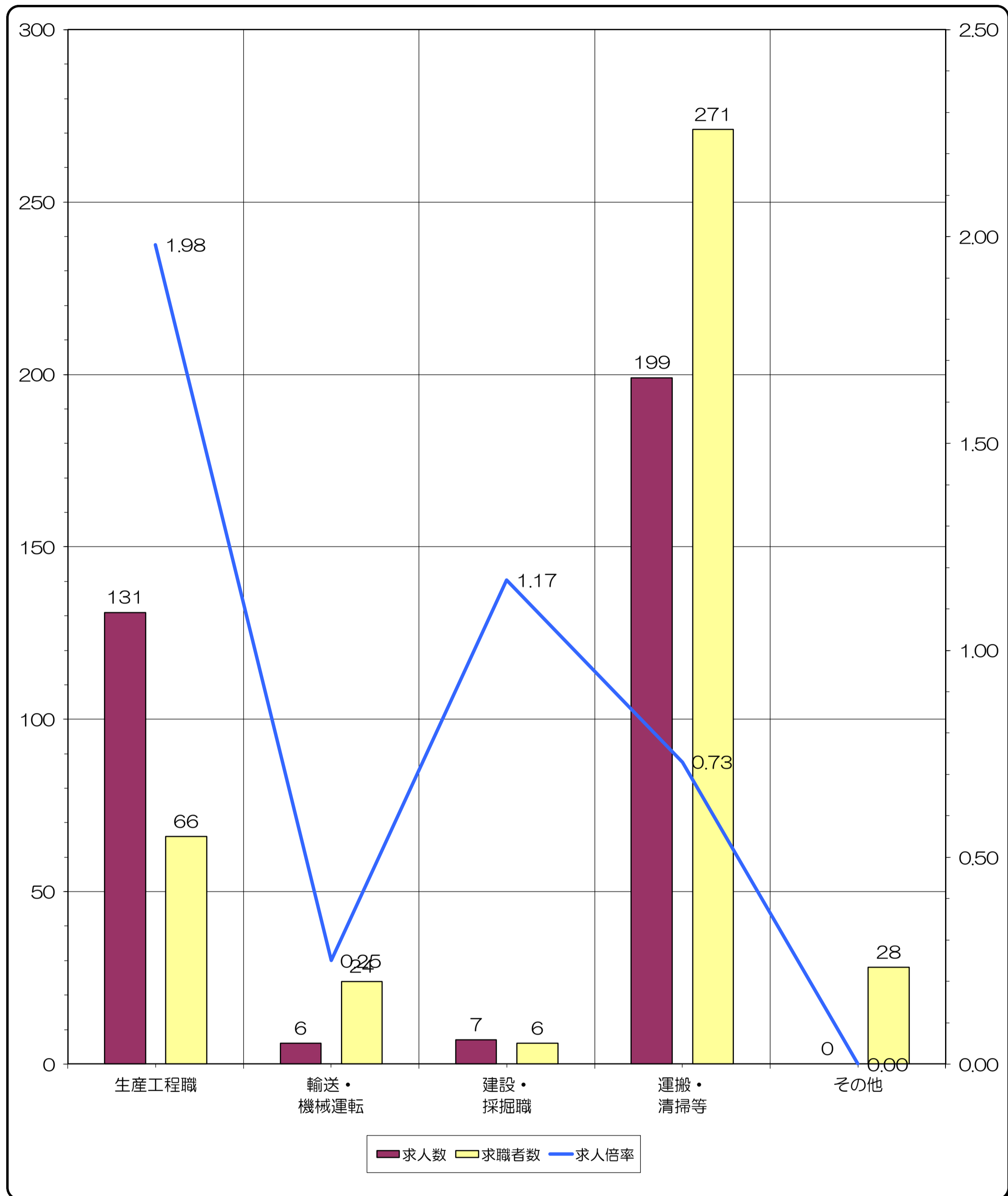
※求人数・求職者数は左目盛（人）、求人倍率は右目盛（倍）

	管理職	専門・技術職	事務職	販売職	サービス職	保安職	農林・漁業職
求人数	1	200	160	159	363	19	62
求職者数	0	59	226	64	164	10	25
求人倍率	-	3.39	0.71	2.48	2.21	1.90	2.48

- (注) 1 求人数・求職者数・求人倍率は、正式にはそれぞれ有効求人数・有効求職者数・有効求人倍率といえます。
 2 求人倍率は、求職者1人あたりの求人募集数を意味しています。
 3 臨時的雇用（雇用期間4ヶ月未満）は集計対象から除いています。

求人・求職バランスシート-2(常用的パート)

2017年 3月度



※求人数・求職者数は左目盛（人）、求人倍率は右目盛（倍）

	生産工程職	輸送・ 機械運転	建設・ 採掘職	運搬・ 清掃等	その他	合計
求人数	131	6	7	199	0	1,307
求職者数	66	24	6	271	28	943
求人倍率	1.98	0.25	1.17	0.73	0.00	1.39

- (注) 1 求人数・求職者数・求人倍率は、正式にはそれぞれ有効求人数・有効求職者数・有効求人倍率といいます。
 2 求人倍率は、求職者1人あたりの求人募集数を意味しています。
 3 臨時的雇用（雇用期間4ヶ月未満）は集計対象から除いています。