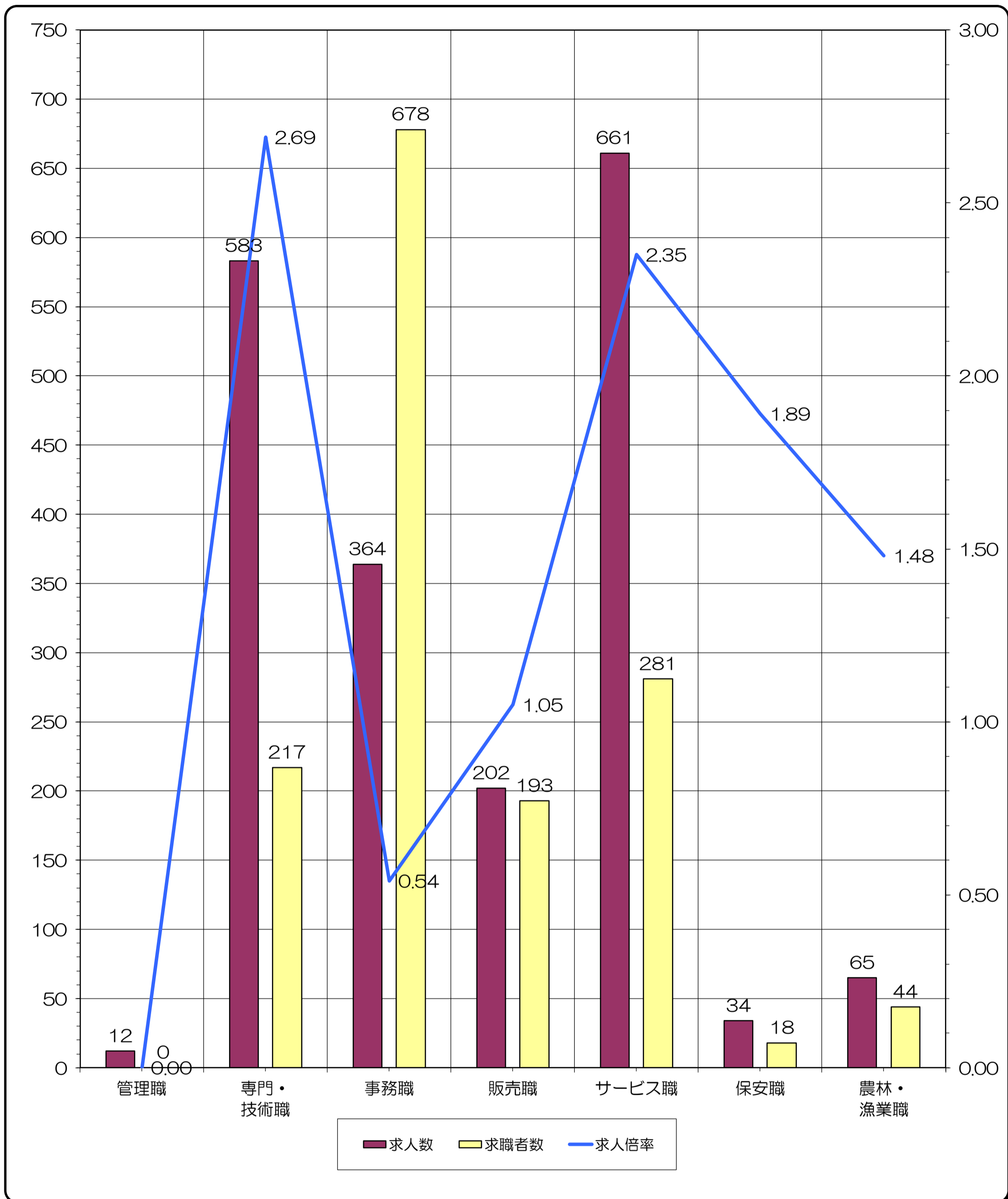


求人・求職バランスシート-1(常用計)

2017年 1月度



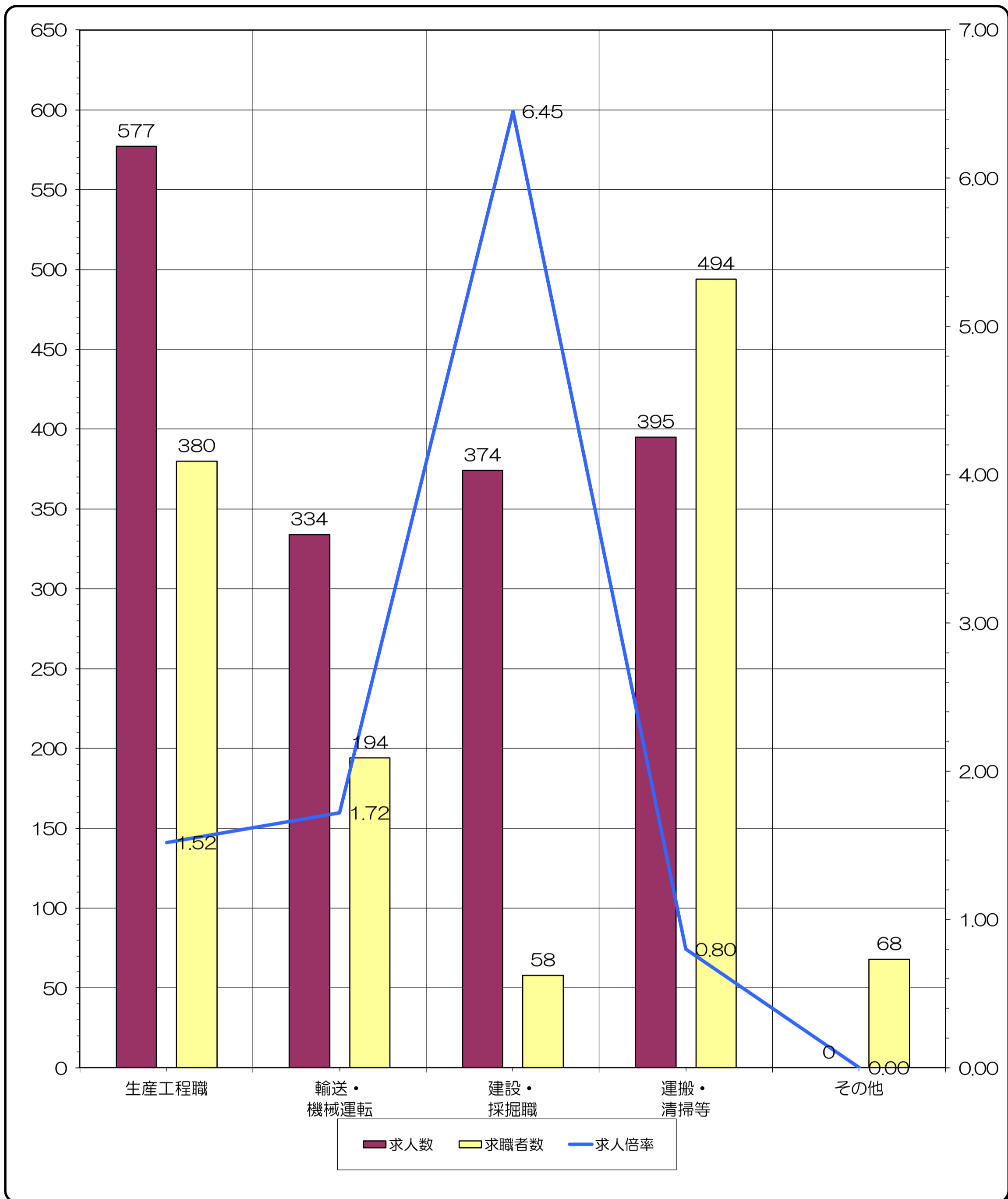
※求人数・求職者数は左目盛（人）、求人倍率は右目盛（倍）

	管理職	専門・技術職	事務職	販売職	サービス職	保安職	農林・漁業職
求人数	12	583	364	202	661	34	65
求職者数	0	217	678	193	281	18	44
求人倍率	-	2.69	0.54	1.05	2.35	1.89	1.48

- (注) 1 求人数・求職者数・求人倍率は、正式にはそれぞれ有効求人数・有効求職者数・有効求人倍率といえます。
 2 求人倍率は、求職者1人あたりの求人募集数を意味しています。
 3 「職業」の合計欄には、[管理職][農林漁業職][職業分類不能]を含みます。
 4 臨時的雇用(雇用期間4ヶ月未満)は集計対象から除いています。

求人・求職バランスシート-2(常用計)

2017年 1月度



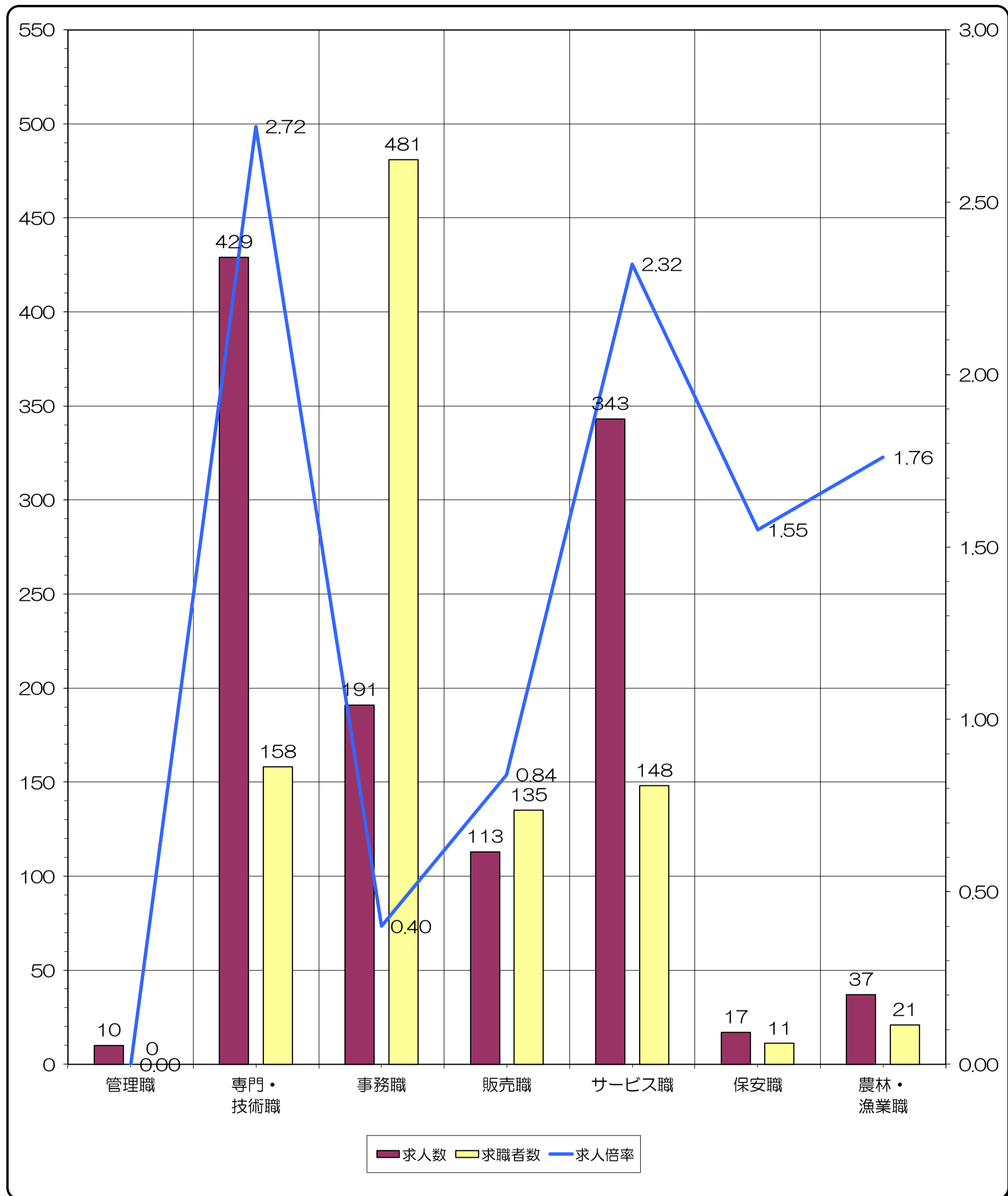
※求人数・求職者数は左目盛（人）、求人倍率は右目盛（倍）

	生産工程職	輸送・機械運転	建設・採掘職	運搬・清掃等	その他	合計
求人数	577	334	374	395	0	3,601
求職者数	380	194	58	494	68	2,625
求人倍率	1.52	1.72	6.45	0.80	0.00	1.37

- (注) 1 求人数・求職者数・求人倍率は、正式にはそれぞれ有効求人数・有効求職者数・有効求人倍率といえます。
 2 求人倍率は、求職者1人あたりの求人募集数を意味しています。
 3 「職業」の合計欄には、[管理職] [農林漁業職] [職業分類不能] を含みます。
 4 臨時的雇用（雇用期間4ヶ月未満）は集計対象から除いています。

求人・求職バランスシート-1(常用)

2017年 1月度



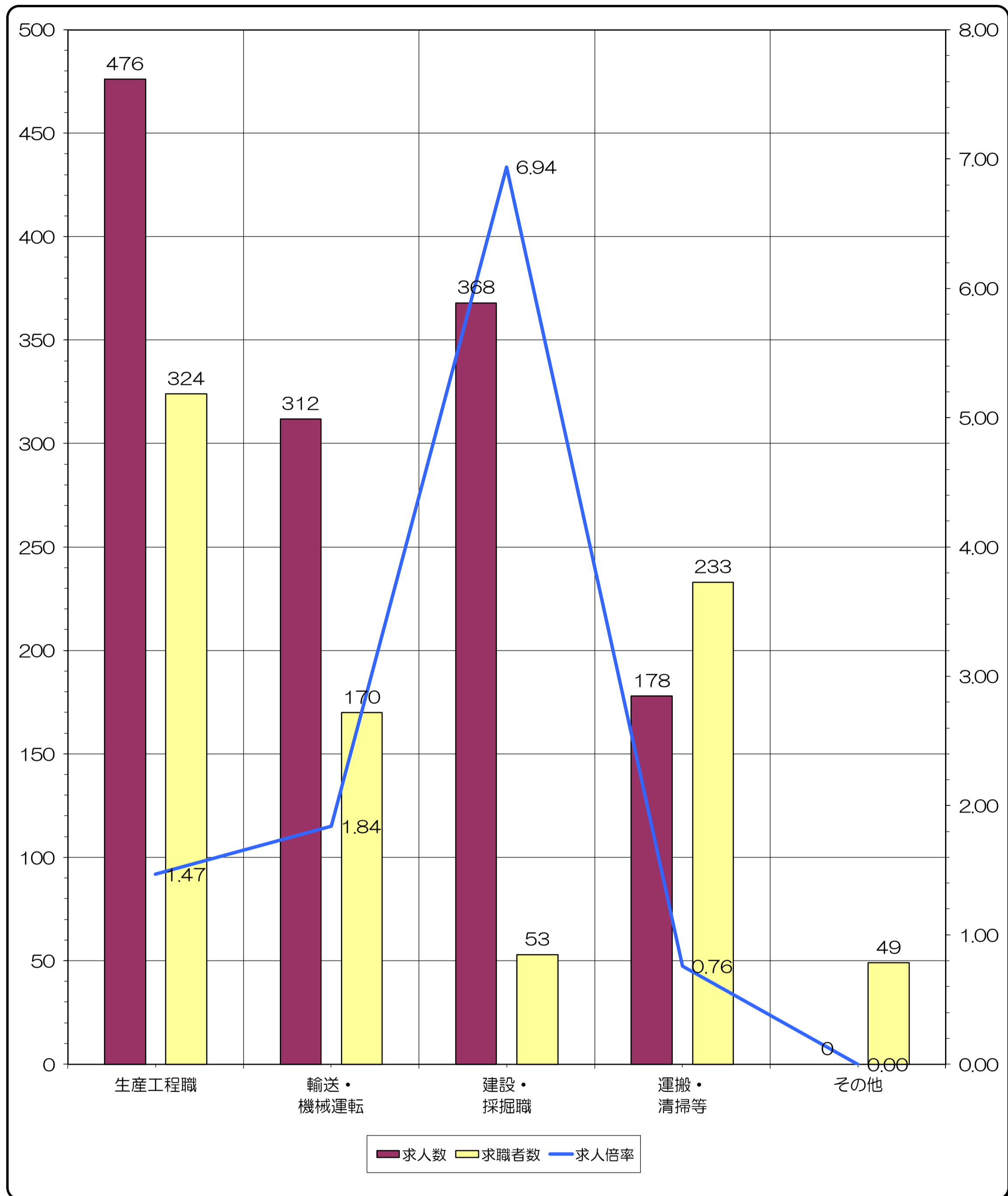
※求人・求職者数は左目盛（人）、求人倍率は右目盛（倍）

	管理職	専門・技術職	事務職	販売職	サービス職	保安職	農林・漁業職
求人数	10	429	191	113	343	17	37
求職者数	0	158	481	135	148	11	21
求人倍率	-	2.72	0.40	0.84	2.32	1.55	1.76

- (注) 1 求人数・求職者数・求人倍率は、正式にはそれぞれ有効求人数・有効求職者数・有効求人倍率といえます。
 2 求人倍率は、求職者1人あたりの求人募集数を意味しています。
 3 臨時的雇用（雇用期間4ヶ月未満）は集計対象から除いています。

求人・求職バランスシート-2(常用)

2017年 1月度



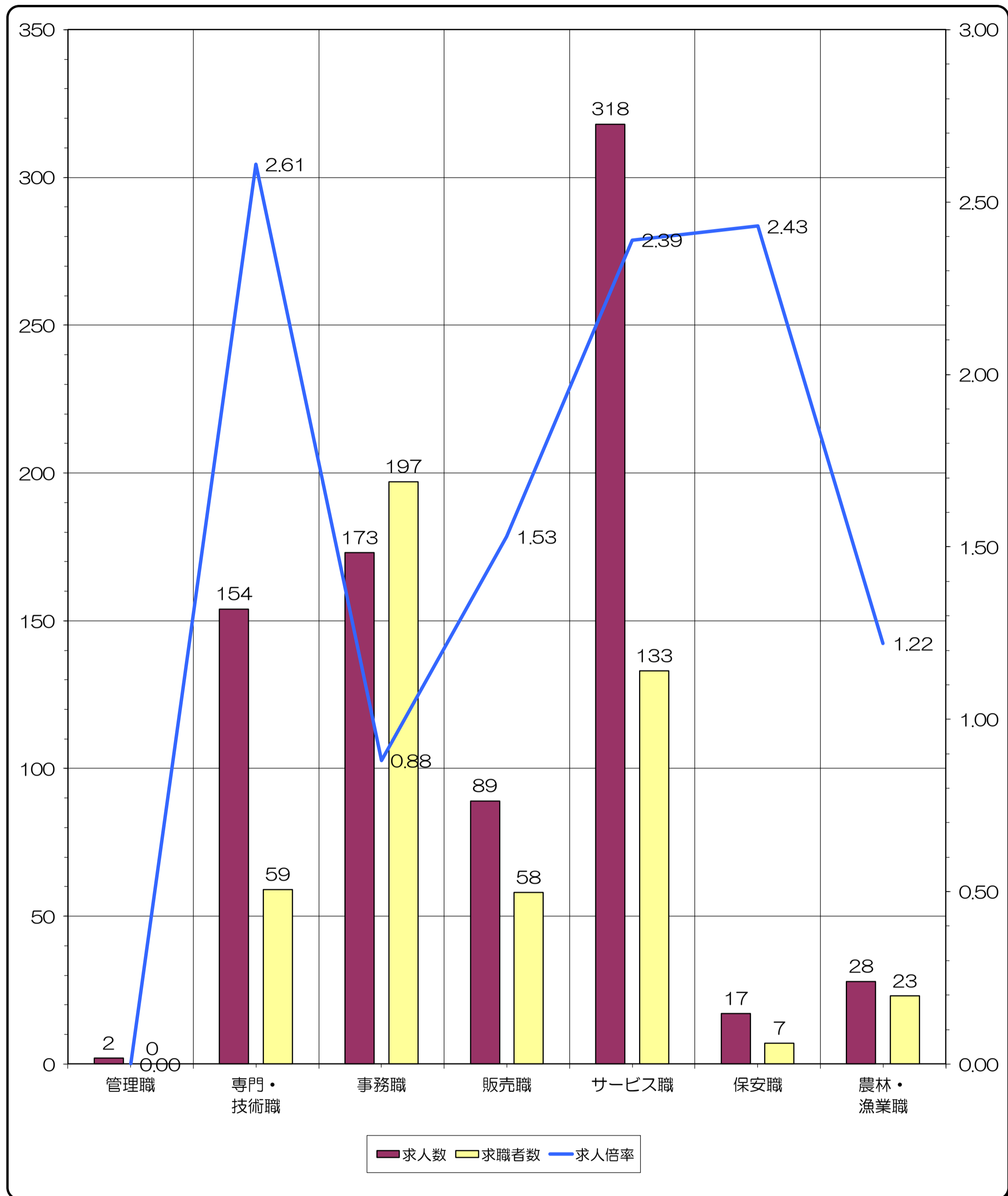
※求人・求職者は左目盛（人）、求人倍率は右目盛（倍）

	生産工程職	輸送・ 機械運転	建設・ 採掘職	運搬・ 清掃等	その他	合計
求人	476	312	368	178	0	2,474
求職者	324	170	53	233	49	1,783
求人倍率	1.47	1.84	6.94	0.76	0.00	1.39

- (注) 1 求人・求職者・求人倍率は、正式にはそれぞれ有効求人・有効求職者・有効求人倍率といひます。
 2 求人倍率は、求職者1人あたりの求人募集数を意味しています。
 3 臨時的雇用（雇用期間4ヶ月未満）は集計対象から除いています。

求人・求職バランスシート-1(常用的パート)

2017年 1月度



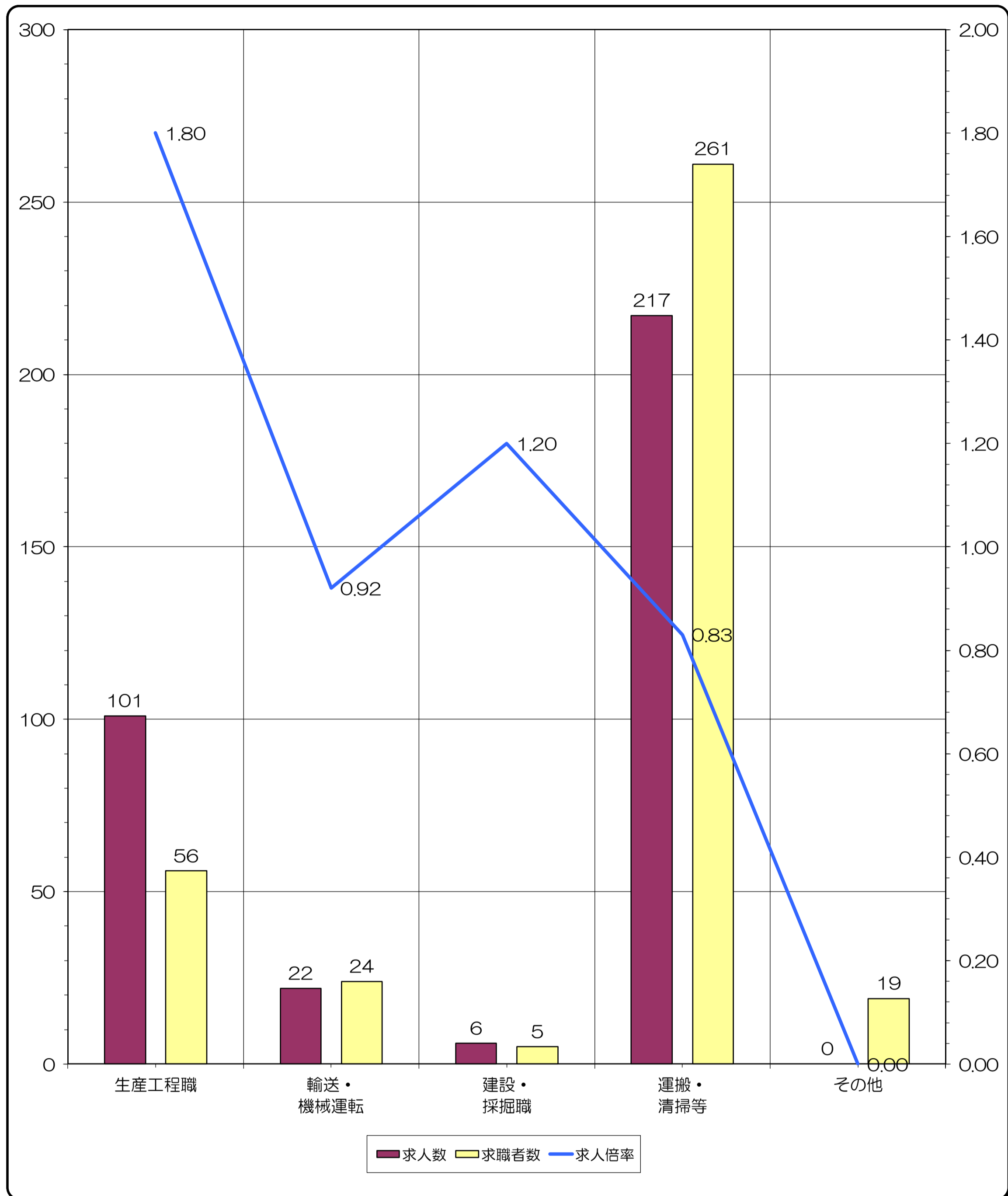
※求人・求職者数は左目盛（人）、求人倍率は右目盛（倍）

	管理職	専門・技術職	事務職	販売職	サービス職	保安職	農林・漁業職
求人	2	154	173	89	318	17	28
求職者	0	59	197	58	133	7	23
求人倍率	-	2.61	0.88	1.53	2.39	2.43	1.22

- (注) 1 求人・求職者数・求人倍率は、正式にはそれぞれ有効求人・有効求職者数・有効求人倍率といえます。
 2 求人倍率は、求職者1人あたりの求人募集数を意味しています。
 3 臨時的雇用（雇用期間4ヶ月未満）は集計対象から除いています。

求人・求職バランスシート-2(常用的パート)

2017年 1月度



※求人数・求職者数は左目盛（人）、求人倍率は右目盛（倍）

	生産工程職	輸送・ 機械運転	建設・ 採掘職	運搬・ 清掃等	その他	合計
求人数	101	22	6	217	0	1,127
求職者数	56	24	5	261	19	842
求人倍率	1.80	0.92	1.20	0.83	0.00	1.34

- (注) 1 求人数・求職者数・求人倍率は、正式にはそれぞれ有効求人数・有効求職者数・有効求人倍率といえます。
 2 求人倍率は、求職者1人あたりの求人募集数を意味しています。
 3 臨時的雇用（雇用期間4ヶ月未満）は集計対象から除いています。