

管内労働市場(令和2年7月)

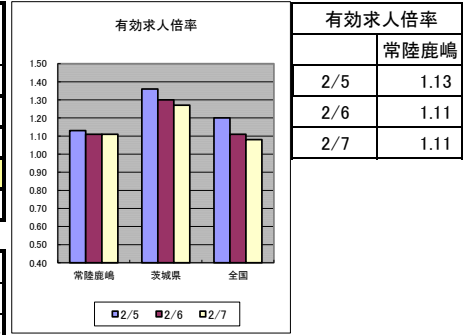
公表日 令和2年9月1日

【全数】

常陸鹿嶋公共職業安定所

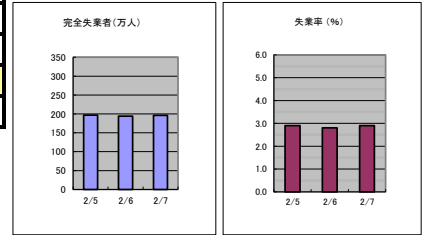
1:職業紹介状況(日雇、学卒を除きパートタイムを含む)

項目 年月	新 規						月 間 有 効 (月 平 均)						求 人 倍 率 (原 数 値)				(7) 紹 介 件 数			(8) 就 職 件 数		
	(1) 求 人 数			(2) 求 職 申 込 数			(3) 求 人 数			(4) 求 職 者 数			(5) 新 規		(6) 有 効		本年	前年	増減率	本年	前年	増減率
	本年	前年	増減率	本年	前年	増減率	本年	前年	増減率	本年	前年	増減率	本年	前年	増減率	本年						
2/5	807	1,410	▲42.8	626	752	▲16.8	3,126	4,112	▲24.0	2,755	2,735	0.7	1.29	1.88	1.13	1.50	508	741	▲31.4	158	255	▲38.0
2/6	1,382	1,541	▲10.3	811	641	26.5	3,198	4,176	▲23.4	2,882	2,616	10.2	1.70	2.40	1.11	1.60	720	779	▲7.6	191	249	▲23.3
2/7	1,171	1,463	▲20.0	695	708	▲1.8	3,275	4,177	▲21.6	2,961	2,619	13.1	1.68	2.07	1.11	1.59	741	799	▲7.3	206	203	1.5
計	3,360	4,414	▲23.9	2,132	2,101	1.5	3,200	4,155	▲23.0	2,866	2,657	7.9	1.58	2.10	1.12	1.56	1,969	2,319	▲15.1	555	707	▲21.5



1-1: 求人、求職の雇用形態、年齢、性別

項目 年月	新規求人数			新規求職申込数			若年(34歳以下)求職者						(17) 高齢者(60歳以上)		
	(9) 一般常用	(10) パートタイム常用	(11) 臨時・季節全体	(12) 一般	(13) パート	(14) 新規求職者	(15) 有効求職者	(16) 就職数	新規求職申込件数	月間有効求職者数	就職件数	新規求職申込件数	月間有効求職者数	就職件数	
	前年同月比	前年同月比	前年同月比	前年同月比	前年同月比	前年同月比	前年同月比	前年同月比	前年同月比	前年同月比	前年同月比	前年同月比	前年同月比	前年同月比	
2/5	524 ▲42.0	221 ▲42.1	62 ▲50.4	399 ▲14.7	227 ▲20.1	182 ▲17.6	797 ▲8.1	43 ▲51.7	168	16.7	695	27.1	24 ▲27.3		
2/6	851 ▲15.4	413 4.6	118 ▲15.7	485 14.9	326 48.9	246 11.3	828 0.1	49 ▲43.7	202	61.6	736	52.7	24 ▲27.3		
2/7	751 ▲19.2	357 2.6	63 ▲66.1	463 ▲3.3	232 1.3	198 ▲13.5	867 7.8	62 ▲8.8	156	1.3	719	44.7	27 8.0		
計	2,126 ▲25.1	991 ▲11.9	243 ▲46.1	1,347 ▲1.6	785 7.2	626 ▲6.7	2,492 ▲0.2	154 ▲36.9	526	24.3	2,150	40.9	75 ▲17.6		



1-2: 産業別、規模別新規求人数

産業別・規模別	2/7			32/5~32/7の累計		
	2/7	1/7	増減率	全 数		うちパートタイム
	前年同月比	前年同月比	前年同月比	前年同月比	前年同月比	前年同月比
建設業	306	268	14.2	767 ▲5.7	28 ▲48.1	
製造業	97	182 ▲46.7	340 ▲47.2	86 ▲38.6		
(うち機械製造)	6	5 20.0	33 ▲55.4	7 ▲12.5		
情報通信業	7	18 ▲61.1	21 ▲44.7	1 ▲80.0		
運輸業	76	124 ▲38.7	260 ▲39.4	23 ▲47.7		
卸売、小売業	143	109 31.2	328 ▲14.8	185 17.8		
飲食店、宿泊業	36	104 ▲65.4	188 ▲45.5	154 ▲47.6		
医療・福祉	282	334 ▲15.6	800 ▲9.2	355 ▲1.1		
サービス業	92	175 ▲47.4	290 ▲28.9	78 ▲29.1		
その他	132	149 ▲11.4	366 ▲22.3	172 ▲11.8		
計	1,171	1,463 ▲20.0	3,360 ▲23.9	1,082 ▲20.3		
4人以下	248	245 1.2	690 ▲15.4	330 22.7		
5~29人	537	691 ▲22.3	1,446 ▲26.8	393 ▲35.9		
30~99人	247	328 ▲24.7	760 ▲19.7	262 ▲21.1		
100~299人	122	95 28.4	347 ▲14.1	79 ▲29.5		
300人以上	17	104 ▲83.7	117 ▲57.1	18 ▲43.8		

1-3: 求人倍率(季調値)

項目 年月	全 国		茨 城 県	
	新規	有効	新規	有効
2/5	1.88	1.20	2.14	1.36
2/6	1.72	1.11	1.75	1.30
2/7	1.72	1.08	1.86	1.27

1-4: 完全失業者

項目 年月	実数	失業率
	(万人)	(%)
2/5	197	2.9
2/6	194	2.8
2/7	196	2.9

令和2年7月末現在

適用事業所数	4,861 所
被保険者数	74,049 人

2: 雇用保険関係業務(短時間を含む)

項目 年月	(18) 受給資格決定件数		(19) 受給者実人員(基本手当基本分)		雇用保険被保険者資格				
	前年同月比	前年同月比	取得		喪失		うち(事)都合		
			前年同月比	前年同月比	前年同月比	前年同月比			
2/5	293	20.1	609	▲10.3	1,517	▲0.2	943	▲3.1	79
2/6	273	34.5	878	24.0	1,219	10.0	756	▲2.1	69
2/7	223	20.5	955	33.8	765	▲22.9	852	▲9.6	39
計	789	24.8	2,442	16.2	3,501	▲3.3	2,551	▲5.1	187

3: 令和3年3月新規学卒者の需給状況

令和2年7月末現在

項目 学校	就職希望者数		求 人 数 (管 内)		受 求 人 数 (県 内 外)		求 人 倍 率		就 職 決 定 率 (内 定 率)		就職者数
	実数	前年同月比	実数	前年同月比	実数	前年同月比	本年	前年	本年	前年	
中学	0	0.0	0	0.0	0	0.0					0
高校	601	▲15.6	1,010	▲30.0	0		1.68	2.03	99.6	0.0	0
短大	—	—	110	▲19.7	—	—	—	—	—	—	0
大学	—	—	137	▲39.6	—	—	—	—	—	—	0

(注)「\*」、「-」及び「#DIV/0!」は、前年度該当するものが無く、計算できないものである。

『※令和2年1月分以降は速報値であり、修正があり得る』

(緑縁就職者は除く)

管内労働市場主要指標の推移

【全数】

常陸鹿嶋公共職業安定所

年月	項目	求人		求職		紹介		就職		有効求人 倍率	受給資格 決定件数	受給者実人員 (基本手当)
		新規	有効	新規	有効	うち(保)	うち(保)	うち(保)	うち(保)			
28年度		16,747	45,963	9,263	33,957	11,127	1,925	2,988	601	1.35	2,318	
	(月平均)	1,396	3,830	772	2,830	927	160	249	50		193	624
29年度		18,658	52,436	8,605	31,996	10,123	1,735	2,950	595	1.64	2,279	
	(月平均)	1,555	4,370	717	2,666	844	145	246	50		190	653
30年度		18,899	53,965	8,525	31,590	9,504	1,609	2,737	531	1.71	2,339	
	(月平均)	1,575	4,497	710	2,633	792	134	228	44		195	643
31年度		16,885	49,166	8,412	31,958	8,531	1,586	2,664	530	1.54	2,253	
	(月平均)	1,407	4,097	701	2,663	711	132	222	44		188	672
平成30年	8月	1,399	4,576	713	2,732	752	118	222	45	1.67	182	746
	9月	1,635	4,550	632	2,643	741	135	224	42	1.72	169	694
	10月	1,814	4,660	773	2,692	817	145	258	56	1.73	239	679
	11月	1,429	4,629	637	2,524	706	130	199	50	1.83	180	634
	12月	1,530	4,518	452	2,322	523	88	192	29	1.95	116	608
	1月	1,512	4,264	736	2,388	733	130	174	33	1.79	170	634
	2月	1,503	4,228	725	2,471	877	144	217	45	1.71	189	605
	3月	1,644	4,339	721	2,614	832	136	241	38	1.66	182	595
	4月	1,300	4,136	869	2,750	742	128	252	46	1.50	277	557
	5月	1,410	4,112	752	2,735	741	130	255	53	1.50	244	679
	6月	1,541	4,176	641	2,616	779	152	249	50	1.60	203	708
	7月	1,463	4,177	708	2,619	799	177	203	38	1.59	185	714
平成31年	8月	1,228	4,094	706	2,761	772	105	203	46	1.48	141	705
	9月	1,521	3,977	624	2,730	767	178	222	49	1.46	164	701
	10月	1,458	4,121	758	2,827	826	155	256	49	1.46	205	694
	11月	1,462	4,332	611	2,636	626	139	204	41	1.64	175	666
	12月	1,220	3,938	459	2,324	491	100	185	45	1.69	128	673
	1月	1,466	3,959	752	2,474	523	94	183	42	1.60	193	710
	2月	1,429	4,051	727	2,658	700	92	207	29	1.52	179	632
	3月	1,387	4,093	805	2,828	765	136	245	42	1.45	159	628
	4月	1,071	3,650	783	2,860	530	76	197	40	1.28	274	623
	5月	807	3,126	626	2,755	508	90	158	30	1.13	293	609
	6月	1,382	3,198	811	2,882	720	117	191	37	1.11	273	878
	7月	1,171	3,275	695	2,961	741	143	206	41	1.11	223	955

対前年同月増減比

	%	%	%	%	%	%	%	%	%	ポイント	%	%
29年度	11.4	14.1	▲7.1	▲5.8	▲9.0	▲9.9	▲1.3	▲1.0	0.29	▲1.7	4.8	
30年度	1.3	2.9	▲0.9	▲1.3	▲6.1	▲7.3	▲7.2	▲10.8	0.07	2.6	▲1.5	
31年度	▲10.7	▲8.9	▲1.3	1.2	▲10.2	▲1.4	▲2.7	▲0.2	▲0.17	▲3.7	4.5	
平成30年	8月	▲6.6	6.1	▲1.0	2.5	▲8.7	▲13.9	8.3	▲8.2	0.05	0.0	4.2
	9月	▲4.3	2.1	▲10.6	▲1.7	▲24.8	▲28.2	▲5.9	▲16.0	0.06	▲7.1	▲1.3
	10月	25.2	6.1	1.0	▲1.5	▲8.5	▲21.2	▲13.4	▲9.7	0.12	37.4	▲5.3
	11月	▲4.5	6.2	▲3.5	▲3.6	▲0.8	15.0	▲13.9	2.0	0.16	▲6.3	▲11.9
	12月	▲1.7	6.4	0.4	▲1.1	▲4.6	▲12.9	▲3.0	▲27.5	0.14	1.8	▲8.7
	1月	▲12.8	▲8.0	▲4.8	▲1.7	▲5.3	26.2	12.3	37.5	▲0.12	9.0	▲2.9
	2月	0.9	▲7.0	▲0.4	▲2.2	0.1	20.0	0.0	7.1	▲0.09	3.3	2.2
	3月	▲12.1	▲8.4	▲4.2	▲1.3	▲14.1	▲13.9	▲23.7	▲34.5	▲0.13	▲1.6	5.9
	4月	▲21.0	▲10.9	▲6.2	▲0.8	▲18.7	0.0	▲2.3	2.2	▲0.17	21.5	4.5
	5月	1.2	▲10.2	▲6.6	▲5.6	▲20.3	▲20.2	▲7.9	▲1.9	▲0.08	▲11.6	3.3
	6月	▲6.3	▲5.0	▲8.6	▲6.3	▲8.0	▲0.7	2.9	▲10.7	0.03	▲8.1	14.4
	7月	▲16.4	▲8.9	0.6	▲4.6	▲4.1	27.3	▲12.9	0.0	▲0.08	▲1.1	▲0.3
平成31年	8月	▲12.2	▲10.5	▲1.0	1.1	2.7	▲11.0	▲8.6	2.2	▲0.19	▲22.5	▲5.5
	9月	▲7.0	▲12.6	▲1.3	3.3	3.5	31.9	▲0.9	16.7	▲0.26	▲3.0	1.0
	10月	▲19.6	▲11.6	▲1.9	5.0	1.1	6.9	▲0.8	▲12.5	▲0.27	▲14.2	2.2
	11月	2.3	▲6.4	▲4.1	4.4	▲11.3	6.9	2.5	▲18.0	▲0.19	▲2.8	5.0
	12月	▲20.3	▲12.8	1.5	0.1	▲6.1	13.6	▲3.6	55.2	▲0.26	10.3	10.7
	1月	▲3.0	▲7.2	2.2	3.6	▲28.6	▲27.7	5.2	27.3	▲0.19	13.5	12.0
	2月	▲4.9	▲4.2	0.3	7.6	▲20.2	▲36.1	▲4.6	▲35.6	▲0.19	▲5.3	4.5
	3月	▲15.6	▲5.7	11.7	8.2	▲8.1	0.0	1.7	10.5	▲0.21	▲12.6	5.5
	4月	▲17.6	▲11.8	▲9.9	4.0	▲28.6	▲40.6	▲21.8	▲13.0	▲0.22	▲1.1	11.8
	5月	▲42.8	▲24.0	▲16.8	0.7	▲31.4	▲30.8	▲38.0	▲43.4	▲0.37	20.1	▲10.3
	6月	▲10.3	▲23.4	26.5	10.2	▲7.6	▲23.0	▲23.3	▲26.0	▲0.49	34.5	24.0
	7月	▲20.0	▲21.6	▲1.8	13.1	▲7.3	▲19.2	1.5	7.9	▲0.48	20.5	33.8

注1. 学卒・日雇を除き、パートタイムを含む。  
2. ▲印は減少を示す。