

管内労働市場(令和3年9月)

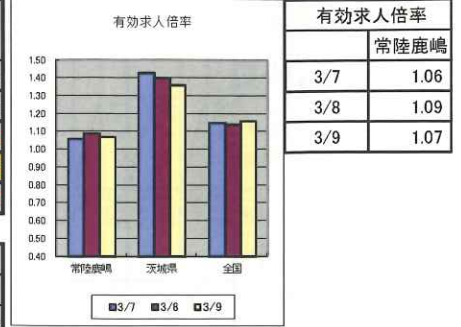
公表日 令和3年10月29日

【全数】

1:職業紹介状況(日雇、学卒を除きパートタイムを含む)

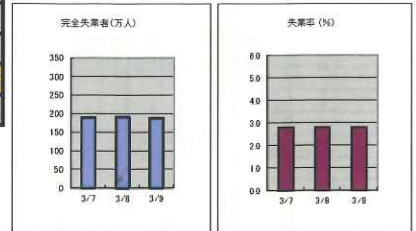
常陸鹿嶋公共職業安定所

項目 年月	新 規						月 間 有 効 (月 平 均)						求 人 倍 率 (原 数 値)						(7) 紹 介 件 数			(8) 就 職 件 数		
	(1) 求 人 数			(2) 求 職 申 込 数			(3) 求 人 数			(4) 求 職 者 数			(5) 新 規		(6) 有 効				本年	前年	増減率	本年	前年	増減率
	本年	前年	増減率	本年	前年	増減率	本年	前年	増減率	本年	前年	増減率	本年	前年	本年	前年	本年	前年						
3/7	1,154	1,171	▲1.5	664	695	▲4.5	3,252	3,275	▲0.7	3,081	2,961	4.1	1.74	1.68	1.06	1.11	614	741	▲17.1	217	206	5.3		
3/8	1,074	989	8.6	715	655	9.2	3,365	3,336	0.9	3,090	2,986	3.5	1.50	1.51	1.09	1.12	637	632	0.8	153	178	▲14.0		
3/9	1,177	1,245	▲5.5	708	640	10.6	3,368	3,328	1.2	3,152	2,955	6.7	1.66	1.95	1.07	1.13	708	650	8.9	182	203	▲10.3		
計	3,405	3,405	0.0	2,087	1,990	4.9	3,328	3,313	0.5	3,108	2,967	4.8	1.63	1.71	1.07	1.12	1,959	2,023	▲3.2	552	587	▲6.0		



1-1:求人、求職の雇用形態、年齢、性別

項目 年月	新規求人人数			新規求職申込数			若年(34歳以下)求職者						(17) 高齢者(60歳以上)									
	(9) 一般常用		(10) パートタイム 常用	(11) 臨時・季節全体		(12) 一般		(13) パート		(14) 新規求職者		(15) 有効求職者		(16) 就職数		新規求職申込件数		月間有効求職者数		就職件数		
	前年同月比	前年同月比	前年同月比	前年同月比	前年同月比	前年同月比	前年同月比	前年同月比	前年同月比	前年同月比	前年同月比	前年同月比	前年同月比	前年同月比	前年同月比	前年同月比	前年同月比	前年同月比	前年同月比	前年同月比	前年同月比	
3/7	808	7.6	275	▲23.0	71	12.7	435	▲6.0	229	▲1.3	162	▲18.2	855	▲1.4	55	▲11.3	170	9.0	702	▲2.4	31	14.8
3/8	734	14.5	279	▲1.1	61	▲7.6	461	16.7	254	▲2.3	216	2.9	866	▲3.3	49	▲2.0	180	11.8	715	0.1	32	3.2
3/9	785	▲0.1	306	▲15.7	86	▲10.4	434	2.8	274	25.7	181	▲2.7	850	▲3.3	57	3.6	193	27.8	749	13.8	34	3.0
計	2,327	6.8	860	▲14.2	218	▲3.1	1,330	3.9	757	6.6	559	▲5.9	2,571	▲2.7	161	▲3.6	543	16.0	2,166	3.6	97	6.6



1-2:産業別、規模別新規求人人数

産業別・規模別	年月		増減率	3/7~3/9の累計			
	3/9	2/9		全 数	うちパートタイム		
	前年同月比	前年同月比			前年同月比	前年同月比	
建設業	293	263	11.4	839	7.2	27	▲15.6
製造業	208	139	49.6	500	43.3	139	63.5
(うち機械製造)	15	14	7.1	54	86.2	14	75.0
情報通信業	0	9	▲100.0	7	▲68.2	1	▲66.7
運輸業	96	97	▲1.0	309	34.3	34	78.9
卸売、小売業	99	121	▲18.2	209	▲39.8	100	▲51.5
飲食店、宿泊業	54	52	3.8	118	5.4	95	2.2
医療・福祉	225	288	▲21.9	807	▲1.9	330	▲5.7
サービス業	107	127	▲15.7	299	▲8.6	74	▲10.8
その他	95	149	▲36.2	317	▲23.1	139	▲38.5
計	1,177	1,245	▲5.5	3,405	0.0	939	▲14.4
4人以下	171	236	▲27.5	511	▲19.3	165	▲47.8
5~29人	565	494	14.4	1,619	9.6	477	14.9
30~99人	290	302	▲4.0	797	6.6	227	0.0
100~299人	85	166	▲48.8	290	▲24.7	40	▲61.2
300人以上	66	47	40.4	188	16.0	30	▲16.7

1-3:求人倍率(季調値)

項目 年月	全 国		茨 城 県	
	新規	有効	新規	有効
3/7	1.98	1.15	2.23	1.43
3/8	1.97	1.14	1.93	1.40
3/9	2.10	1.16	2.34	1.36

1-4:完全失業者

項目 年月	実数 (万人)	失業率 (%)
3/7	190	2.8
3/8	191	2.8
3/9	189	2.8

令和3年9月末現在

適用事業所数	4,944 所
被保険者数	74,062 人

2:雇用保険関係業務(短時間を含む)

項目 年月	(18) 受給資格 決定件数		(19) 受給者実人員 (基本手当基本分)		雇用保険被保険者資格					
	(20) 取得		(21) 喪失				うち(事)都合		前年同月 (事)都合	
	前年同月比	前年同月比	前年同月比	前年同月比	前年同月比	前年同月比	前年同月比	前年同月比	前年同月比	
3/7	216	▲3.1	945	▲1.0	792	3.5	905	6.2	83	39
3/8	193	▲2.5	944	1.1	673	▲0.3	803	18.6	43	33
3/9	197	34.0	918	2.5	631	5.5	821	12.0	87	34
計	606	6.7	2,807	0.8	2,096	2.8	2,529	11.8	213	106

3:令和4年3月新規学卒者の需給状況

令和3年9月末現在

項目 学校	就職希望者数		求 人 数 (管 内)		受 求 人 数 (県 内 外)		求 人 倍 率		就職決定率 (内定率)		就職者数
	実数		実数		実数		本年	前年	本年	前年	
	前年同月比	前年同月比	前年同月比	前年同月比	前年同月比	前年同月比	前年	前年	前年		
中学	0	0.0	0	0.0	0	0.0					0
高校	504	▲12.7	1,091	▲2.9	0		2.16	1.95	60.1%	0.0	303
短大	—	—	146	▲11.5	—	—	—	—	—	—	0
大学	—	—	154	▲18.9	—	—	—	—	—	—	0

(注)「*」、「-」及び「#DIV/0!」は、前年度該当するものが無く、計算できないものである。

『※令和2年1月分以降は速報値であり、修正があり得る』

(緑就職者は除く)

管内労働市場主要指標の推移

【全数】

常陸鹿嶋公共職業安定所

年月	項目	求人		求職		紹介		就職		有効求人 倍率	受給資格 決定件数	求職者 （基本手当 基本分）
		新規	有効	新規	有効	うち(保)	うち(保)	うち(保)	うち(保)			
29年度		18,658	52,436	8,605	31,996	10,123	1,735	2,950	595	1.64	2,279	
	(月平均)	1,555	4,370	717	2,666	844	145	246	50		190	653
30年度		18,899	53,965	8,525	31,590	9,504	1,609	2,737	531	1.71	2,339	
	(月平均)	1,575	4,497	710	2,633	792	134	228	44		195	643
31年度		16,885	49,166	8,412	31,958	8,531	1,586	2,664	530	1.54	2,253	
	(月平均)	1,407	4,097	701	2,663	711	132	222	44		188	672
02年度		14,009	40,838	8,458	35,654	8,019	1,443	2,273	475	1.15	2,539	
	(月平均)	1,167	3,403	705	2,971	668	120	189	40		212	794
平成31年	10月	1,458	4,121	758	2,827	826	155	256	49	1.46	205	694
	11月	1,462	4,332	611	2,636	626	139	204	41	1.64	175	666
	12月	1,220	3,938	459	2,324	491	100	185	45	1.69	128	673
	1月	1,466	3,959	752	2,474	523	94	183	42	1.60	193	710
	2月	1,429	4,051	727	2,658	700	92	207	29	1.52	179	632
	3月	1,387	4,093	805	2,828	765	136	245	42	1.45	159	628
令和2年	4月	1,071	3,650	783	2,860	530	76	197	40	1.28	274	623
	5月	807	3,126	626	2,755	508	90	158	30	1.13	293	609
	6月	1,382	3,198	811	2,882	720	117	191	37	1.11	273	878
	7月	1,171	3,275	695	2,961	741	143	206	41	1.11	223	955
	8月	989	3,336	655	2,986	632	118	178	40	1.12	198	934
	9月	1,245	3,328	640	2,955	650	115	203	33	1.13	147	896
	10月	1,389	3,522	781	3,151	695	133	216	42	1.12	232	900
	11月	1,261	3,758	695	3,173	663	134	182	44	1.18	241	746
	12月	905	3,348	505	2,986	524	119	180	44	1.12	135	775
	1月	1,363	3,269	774	2,985	704	128	152	41	1.10	182	727
	2月	1,200	3,386	675	2,898	739	133	179	38	1.17	169	731
	3月	1,226	3,642	818	3,062	913	137	231	45	1.19	172	749
令和3年	4月	1,319	3,429	1,020	3,341	792	117	245	35	1.03	311	809
	5月	944	3,328	718	3,292	582	85	188	34	1.01	322	807
	6月	1,243	3,382	740	3,257	743	127	236	43	1.04	175	923
	7月	1,154	3,252	664	3,081	614	128	217	46	1.06	216	945
	8月	1,074	3,365	715	3,090	637	113	153	36	1.09	193	944
	9月	1,177	3,368	708	3,152	708	113	182	37	1.07	197	918

対前年同月増減比

		%	%	%	%	%	%	%	%	ポイント	%	%
30年度		1.3	2.9	▲0.9	▲1.3	▲6.1	▲7.3	▲7.2	▲10.8	0.07	2.6	▲1.5
31年度		▲10.7	▲8.9	▲1.3	1.2	▲10.2	▲1.4	▲2.7	▲0.2	▲0.17	▲3.7	4.5
02年度		▲17.0	▲16.9	0.5	11.6	▲6.0	▲9.0	▲14.7	▲10.4	▲0.39	12.7	18.0
平成31年	10月	▲19.6	▲11.6	▲1.9	5.0	1.1	6.9	▲0.8	▲12.5	▲0.27	▲14.2	2.2
	11月	2.3	▲6.4	▲4.1	4.4	▲11.3	6.9	2.5	▲18.0	▲0.19	▲2.8	5.0
	12月	▲20.3	▲12.8	1.5	0.1	▲6.1	13.6	▲3.6	55.2	▲0.26	10.3	10.7
	1月	▲3.0	▲7.2	2.2	3.6	▲28.6	▲27.7	5.2	27.3	▲0.19	13.5	12.0
	2月	▲4.9	▲4.2	0.3	7.6	▲20.2	▲36.1	▲4.6	▲35.6	▲0.19	▲5.3	4.5
	3月	▲15.6	▲5.7	11.7	8.2	▲8.1	0.0	1.7	10.5	▲0.21	▲12.6	5.5
令和2年	4月	▲17.6	▲11.8	▲9.9	4.0	▲28.6	▲40.6	▲21.8	▲13.0	▲0.22	▲1.1	11.8
	5月	▲42.8	▲24.0	▲16.8	0.7	▲31.4	▲30.8	▲38.0	▲43.4	▲0.37	20.1	▲10.3
	6月	▲10.3	▲23.4	26.5	10.2	▲7.6	▲23.0	▲23.3	▲26.0	▲0.49	34.5	24.0
	7月	▲20.0	▲21.6	▲1.8	13.1	▲7.3	▲19.2	1.5	7.9	▲0.48	20.5	33.8
	8月	▲19.5	▲18.5	▲7.2	8.1	▲18.1	12.4	▲12.3	▲13.0	▲0.36	40.4	32.5
	9月	▲18.1	▲16.3	2.6	8.2	▲15.3	▲35.4	▲8.6	▲32.7	▲0.33	▲10.4	27.8
	10月	▲4.7	▲14.5	3.0	11.5	▲15.9	▲14.2	▲15.6	▲14.3	▲0.34	13.2	29.7
	11月	▲13.7	▲13.3	13.7	20.4	5.9	▲3.6	▲10.8	7.3	▲0.46	37.7	12.0
	12月	▲25.8	▲15.0	10.0	28.5	6.7	19.0	▲2.7	▲2.2	▲0.57	5.5	15.2
	1月	▲7.0	▲17.4	2.9	20.7	34.6	36.2	▲16.9	▲2.4	▲0.50	▲5.7	2.4
	2月	▲16.0	▲16.4	▲7.2	9.0	5.6	44.6	▲13.5	31.0	▲0.35	▲5.6	15.7
	3月	▲11.6	▲11.0	1.6	8.3	19.3	0.7	▲5.7	7.1	▲0.26	8.2	19.3
令和3年	4月	23.2	▲6.1	30.3	16.8	49.4	53.9	24.4	▲12.5	▲0.25	13.5	29.9
	5月	17.0	6.5	14.7	19.5	14.6	▲5.6	19.0	13.3	▲0.12	9.9	32.5
	6月	▲10.1	5.8	▲8.8	13.0	3.2	8.5	23.6	16.2	▲0.07	▲35.9	5.1
	7月	▲1.5	▲0.7	▲4.5	4.1	▲17.1	▲10.5	5.3	12.2	▲0.05	▲3.1	▲1.0
	8月	8.6	0.9	9.2	3.5	0.8	▲4.2	▲14.0	▲10.0	▲0.03	▲2.5	1.1
	9月	▲5.5	1.2	10.6	6.7	8.9	▲1.7	▲10.3	12.1	▲0.06	34.0	2.5

注1. 学卒・日雇を除き、パートタイムを含む。

2. ▲印は減少を示す。